



Tiedonantoja merenkulkijoille

TM 30/2025

Tiedonannot: 228 - 242 / 31.10.2025



Sisällysluettelo

Otsikko	Sivu
Indeksi alueittain	2
Karttaindeksi	3
Suomenlahti	4
Saaristomeri	7
Ahvenanmeri	8
Selkämeri	11
Merenkurkku	12
Perämeri	13
Pohjoinen Itämeri	16
Tiedotuksia	17
Voimassa olevat Ennakko- (P) ja Tilapäiset- (T) - tiedonannot (31.10.2025)	18

Indeksi alueittain

Suomenlahti

Kartat

*228(T)/2025	18, 191, 192, A, B
*229(T)/2025	17, 103, A
*230/2025	14, 134, 951, A

Saaristomeri

Kartat

*232/2025	27, 167, D
-----------	------------

Ahvenanmeri

Kartat

*233/2025	32, 160
*234/2025	32, 162, 753
*235/2025	32, 160, 756, 953
*236/2025	32, 160, 753, 755, 756

Selkämeri

Kartat

241(T)/2025	956, 957, 8065
-------------	----------------

Merenkurkku

Kartat

*238/2025	48, 115
-----------	---------

Perämeri

Kartat

*237/2025	51, 831, 832
*239(T)/2025	52, 53, 833, 834, 835, 957, 8061, 8071

Pohjoinen Itämeri

Kartat

*242/2025	31, 953, 954
-----------	--------------

Tiedotuksia

Kartat

*231(T)/2025	
240/2025	

Karttaindeksi

Kartat	Tiedonannot
14	*230/2025
17	*229(T)/2025
18	*228(T)/2025
27	*232/2025
31	*242/2025
32	*233/2025, *234/2025, *235/2025, *236/2025
48	*238/2025
51	*237/2025
52	*239(T)/2025
53	*239(T)/2025
103	*229(T)/2025
115	*238/2025
134	*230/2025
160	*233/2025, *235/2025, *236/2025
162	*234/2025
167	*232/2025
191	*228(T)/2025
192	*228(T)/2025
753	*234/2025, *236/2025
755	*236/2025
756	*235/2025, *236/2025
831	*237/2025
832	*237/2025
833	*239(T)/2025
834	*239(T)/2025
835	*239(T)/2025
951	*230/2025
953	*235/2025, *242/2025
954	*242/2025
956	241(T)/2025
957	*239(T)/2025, 241(T)/2025
8061	*239(T)/2025
8065	241(T)/2025
8071	*239(T)/2025
A	*228(T)/2025, *229(T)/2025, *230/2025
B	*228(T)/2025
D	*232/2025

Suomenlahti

*228(T)/2025

2025-10-31

Suomi. Suomenlahti. Helsinki. Santahamina. Alueet ja rajat

Kartat		Edellinen
18	(INT 1250)	216/2025 ↗
191	(INT 1159)	216/2025 ↗
192	(INT 1160)	142/2025 ↗
A625, A626, A626.2		217/2025 ↗
B625, B626, B626.2		217/2025 ↗

Ajankohta: 2.5.2026 asti

Kumotaan: 86(T)/2025 [↗](#)

1

Hevossalmen kääntösilta on suljettu talvikauden ajaksi.

Lisätietoja tarvittaessa: puh. 0294 83 1133.

2

18, 191, 192, A625, A626, A626.2, B625, B626, B626.2

Lisää



Liikennerajoitukset

60°09.47'N

25°02.96'E

(Puolustuskiinteistöt/Försvarsfastigheter/Defence Properties Finland, 2025)

*229(T)/2025

2025-10-31

Suomi. Suomenlahti. Porvoo. Kilpilahti. Ruoppaus- ja louhintatöitä. Alueet ja rajat

Kartat		Edellinen
17	(INT 1249)	202/2025 ↗
103.C, 103.C2	(INT 12491)	211/2025 ↗
A622, A622.1, A622.2		228/2025 ↗

Ajankohta: n. 1.11 - n. 25.11.2025

1

Kilpilahden sataman pohjoispuolella suoritetaan ruoppaus, louhinta -ja sukellustöitä.

Alueella liikkuvien alusten tulee hiljentää nopeutta ja välttää aallokon aiheuttamista työalusten läheisyydessä.

Lisätietoja: Uponor Infra Marine Services Oy, Juha Kainulainen

Sähköposti: juha.kainulainen@georgfischer.com

Puh. 040 860 7052

2

17, 103.C, 103.C2, A622, A622.1, A622.2

Lisää



Ruoppaus- ja louhintatöitä
pisteiden välillä:

(1) 60°18.95'N 25°33.52'E

(2) 60°19.21'N 25°33.40'E

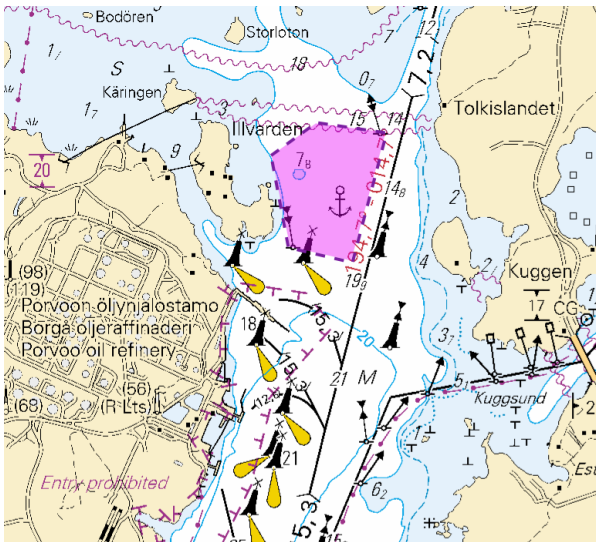
(3) 60°19.32'N 25°33.64'E

(4) 60°19.29'N 25°34.06'E

(5) 60°18.92'N 25°33.88'E

(6) 60°18.95'N 25°33.52'E

3



Kuva viitteeksi, karttaotteet ei merikartan mittakaavassa.

(Traficom, Helsinki/Helsingfors 2025)

*230/2025

2025-10-31

Suomi. Suomenlahti. Hamina. Hillonniemi. Satamat

Kartat		Edellinen
14	(INT 1246)	144/2025 ↗
134	(INT 1153)	247/2023 ↗
951		211/2025 ↗
A607, A609, A609.2		229/2025 ↗

1 14, 134, 951, A607, A609, A609.2

(1) 60°31.492'N 27°09.988'E

Lisää



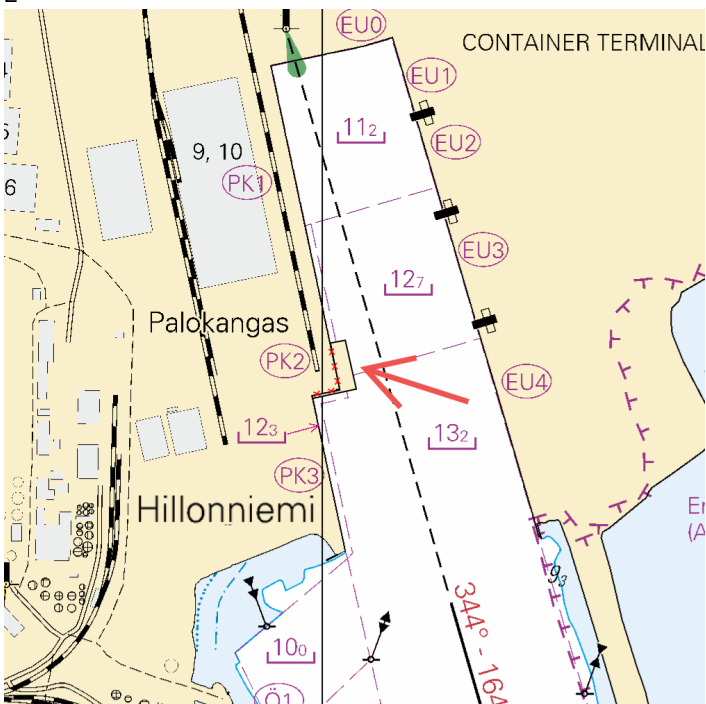
Laituri seuraavien pisteiden välille:

(2) 60°31.498'N 27°10.046'E

(3) 60°31.552'N 27°10.024'E

(4) 60°31.549'N 27°10.002'E

2



Kuva viitteeksi, karttaotteet ei merikartan mittakaavassa.

Saaristomeri


*232/2025

2025-10-31

Suomi. Saaristomeri. Utön E -puoli. Söderdjupet. Poistetut mittalaitteet.
Alueet ja rajat

Kartat		Edellinen
27	(INT 1190)	213/2025 ↗
167	(INT 11901)	213/2025 ↗
D713		213/2025 ↗

Kumotaan: 239(T)/2024 [↗](#)

1	27, 167, D713		
Poista		59°45.405'N	21°22.131'E

(Ilmatieteen laitos/Meteorologiska institutet/Finnish Meteorological Institute, Helsinki/Helsingfors 2025)

Ahvenanmeri

*233/2025

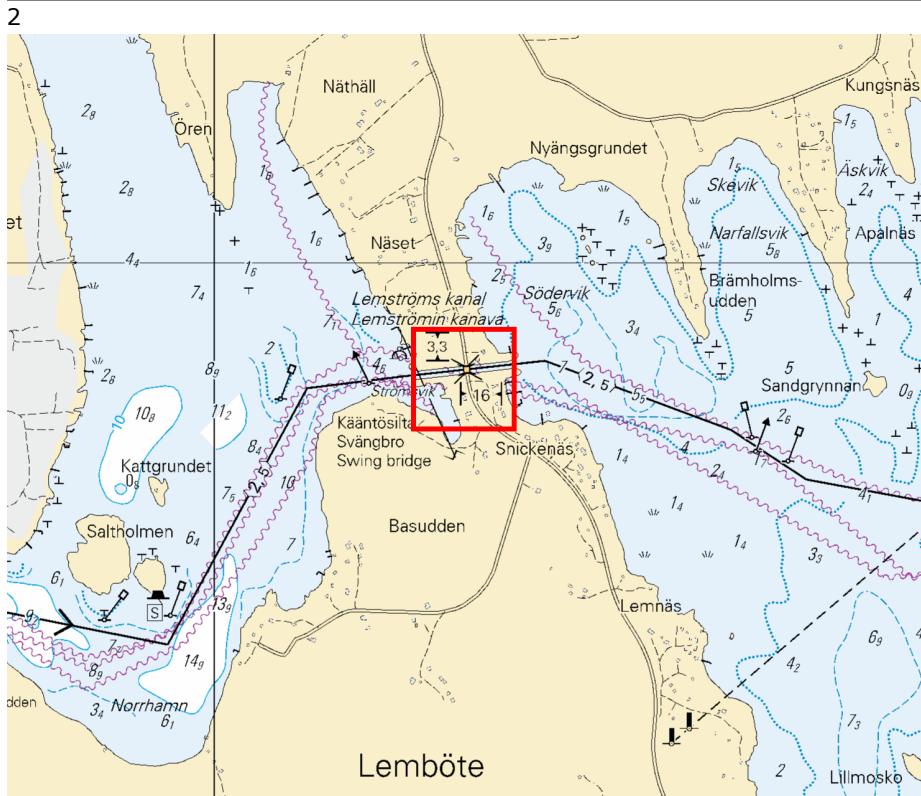
2025-10-31

Suomi. Ahvenanmeri. Maarianhamina. Lemströmin kanava. Työt saatu päätökseen. Alueet ja rajat

Kartat		Edellinen
32	(INT 1195)	214/2025 ↗
160	(INT 1156)	214/2025 ↗

Kumotaan: 97(T)/2025 [↗](#)

1
Poista 32, 160
Liikennerajoitukset 60°05.80'N 20°00.94'E



Kuva viitteeksi, karttaotteet ei merikartan mittakaavassa.

(Traficom, Helsinki/Helsingfors 2025)


*234/2025

2025-10-31

Suomi. Ahvenanmeri. Föglö. Brändön. Loisto Brändökobben toiminnassa.
Turvalaitteet

Kartat		Edellinen
32	(INT 1195)	233/2025 ↗
162	(INT 1157)	192/2025 ↗
753		192/2025 ↗

Kumotaan: 191(T)/2025 [↗](#)

1			32, 162, 753			
Muuta						
	BRÄNDÖKOB BEN		BRÄNDÖKOB BEN	60°01.474'N	20°18.703'E	6248, (C4567)
	Fl.3s (exting)		Fl.3s			




(Traficom, Helsinki/Helsingfors 2025)

*235/2025




2025-10-31

Suomi. Ahvenanmeri. Jomala. Ärtskär. Turvalaitteet

Kartat		Edellinen
32	(INT 1195)	234/2025 ↗
160	(INT 1156)	233/2025 ↗
756, 756.B		214/2025 ↗
953		157/2025 ↗

1			32, 160, 756, 953			
Muuta						
				60°01.243'N	19°53.028'E	6450

2			32, 160, 756			
Muuta						
				60°01.370'N	19°53.820'E	82706

3			32, 160, 756, 756.B			
Muuta						
				60°02.017'N	19°53.632'E	6449

(Traficom, Helsinki/Helsingfors 2025)

*236/2025

2025-10-31

Suomi. Ahvenanmeri. Lemland. Kvarngrund. Turvalaitteet

Kartat		Edellinen
32	(INT 1195)	235/2025 ↗
160	(INT 1156)	235/2025 ↗
753		234/2025 ↗
755		/
756, 756.A		235/2025 ↗

1 32, 160, 753, 755, 756, 756.A

Muuta  KVARNGRUND   KVARNGRUND 59°59.553'N 20°01.081'E 6388, (C4533)

(Traficom, Helsinki/Helsingfors 2025)

Selkämeri

241(T)/2025

2025-10-31

Ruotsi. Selkämeri. Örnsköldsvik. Ullånger. Sammutetut loistot.
Turvalaitteet

Kartat	Edellinen
956	223/2025 ↗
957	(INT 1208) 239/2025 ↗
8065/Vaasa - Uumaja	223/2025 ↗

Ajankohta: Toistaiseksi

1

Kahden alla mainitun loiston valot on sammutettu ja korvattu tilapäisesti valotunnuksella VQ.Y.

2

956, 957, 8065/Vaasa - Uumaja

Muuta

★
SKAGS
FLASOR
FI(3)9s



★
SKAGS
FLASOR
VQ.Y

63°12.448'N 19°05.171'E

3

956

Muuta

★
GNÄGGEN
VQ(6)6s



★
GNÄGGEN
VQ.Y

62°56.808'N 18°37.154'E

(Ufs 1091/19663(T), Norrköping 2025)

Merenkurkku


*238/2025

2025-10-31

Suomi. Merenkurkku. Vaasa. Vaskiluoto. Turvalaitteet

Kartat	Edellinen
48	(INT 1139) /
115.C	(INT 11391) /

Viittaa: 223/2025 [↗](#)

1			48, 115.C			
Muuta					63°05.230'N 21°32.108'E	88850

(Traficom, Helsinki/Helsingfors 2025)

Perämeri

*237/2025

2025-10-31

Suomi. Perämeri. Pietarsaari. Leppäluoto. Väyläalueet

Kartat

51, 51.A

(INT 1142)

Edellinen

288/2024 [↗](#)

831, 831.B

177/2023 [↗](#)

832

173/2023 [↗](#)

1 51, 51.A, 831, 831.B, 832

Lisää

7,6m

Harausalueen reunalinja
pisteiden välille:

(1) 63°42.657'N 22°41.300'E

(2) 63°42.664'N 22°41.297'E

(3) 63°42.655'N 22°41.290'E

(4) 63°42.589'N 22°41.350'E

(5) 63°42.577'N 22°41.285'E

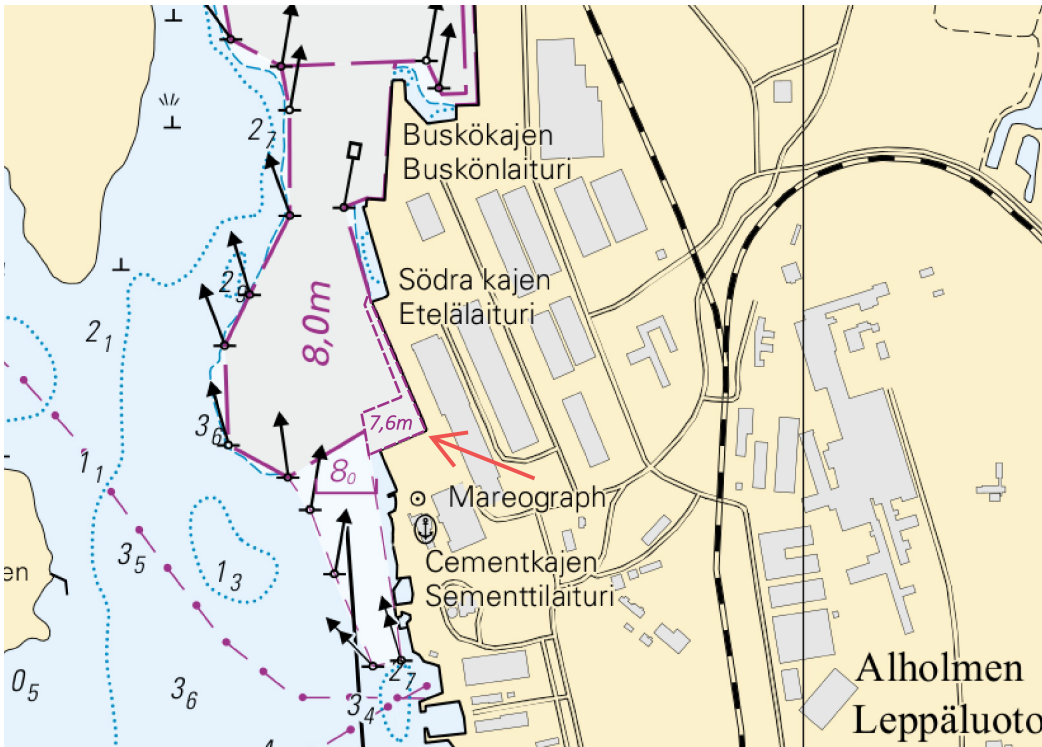
(6) 63°42.548'N 22°41.297'E

(7) 63°42.565'N 22°41.387'E

(8) 63°42.657'N 22°41.300'E

Poista vanha reunalinja

2



Kuva viitteeksi, karttaotteet ei merikartan mittakaavassa.

(Traficom, Helsinki/Helsingfors 2025)

Suomi. Perämeri. Kokkola. Lohtaja. Puolustusvoimat ampuu. Alueet ja rajat

Kartat		Edellinen
52	(INT 1143)	179/2025 ↗
53	(INT 1144)	149/2025 ↗
833		179/2025 ↗
834, 834.A		179/2025 ↗
835		99/2025 ↗
957	(INT 1208)	223/2025 ↗
8061/INDEX		179/2025 ↗
8071/INDEX		224/2025 ↗

Ajankohta: 12.11.2025 kello 07:00 – 24:00 ja 13. - 15.11.2025 kaikkina vuorokauden aikoina

1

Puolustusvoimat ampuu ilmatorjunta-aseilla Lohtajan Vattajanniemellä 12.11.2025 kello 07:00 – 24:00 ja 13. - 15.11.2025 kaikkina vuorokauden aikoina. Lisäksi ilmatorjuntatykeillä ammutaan poikkeavasti 13.11. ja 14.11. klo 00:00 – 07:00. Silmäturvallisuuden takia ilmamaalin tähyttäminen optisilla laitteilla on kielletty.

Ampuma-alue eristetään 11.11. klo 16.00 - 20.11. klo 12.00 väliseksi ajaksi.

Lisätietoja: puh. 0299 442191. <https://puolustusvoimat.fi/ajankohtaista/ampuma-ja-melutiedotteet>

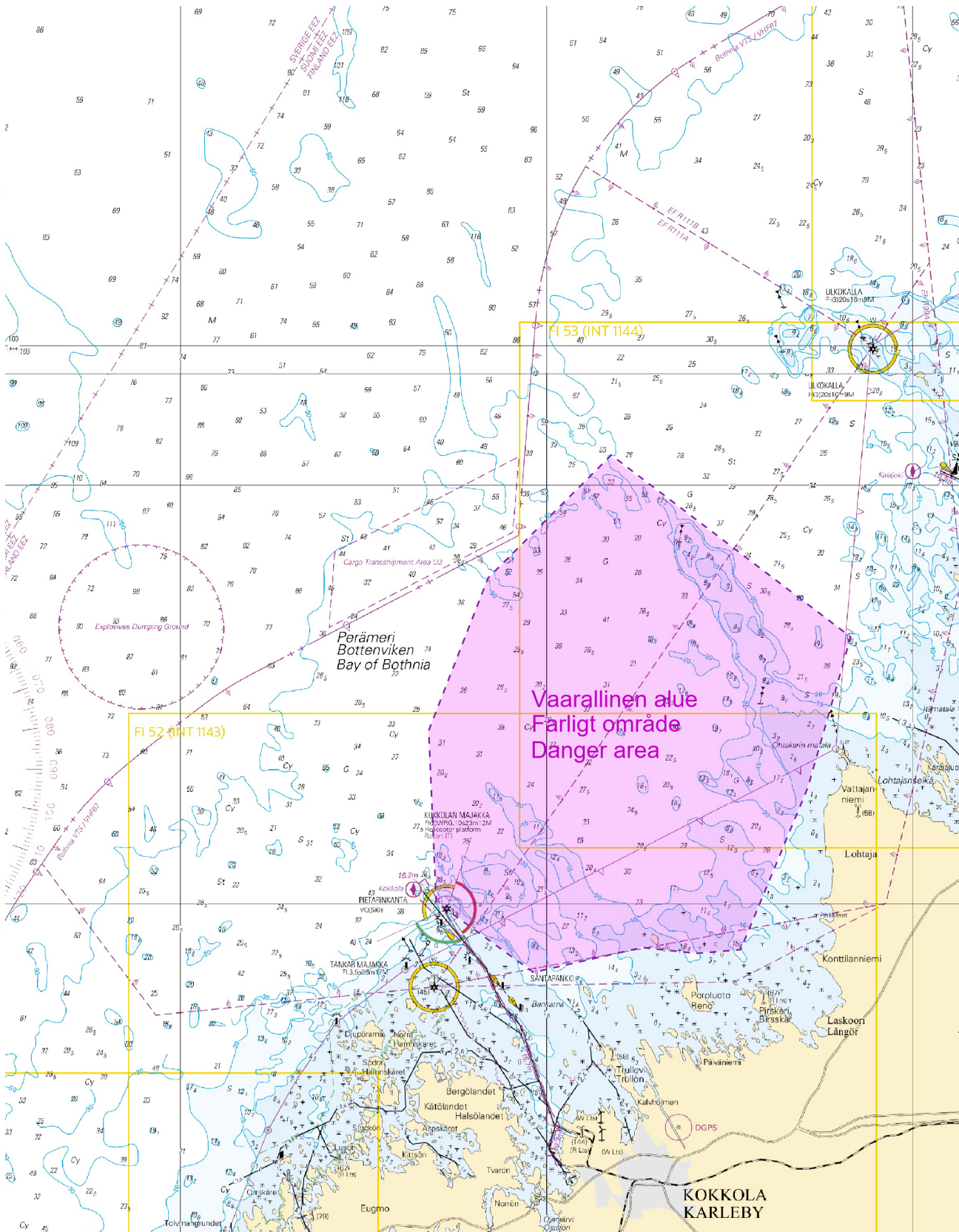
2

52, 53, 833, 834, 834.A, 835, 957, 8061/INDEX, 8071/INDEX

Lisää

Vaarallinen alue

(1)	63°58.34'N	23°15.83'E
(2)	63°58.24'N	23°12.20'E
(3)	63°58.49'N	23°07.85'E
(4)	63°57.60'N	22°59.18'E
(5)	63°59.92'N	22°57.57'E
(6)	64°00.16'N	22°50.94'E
(7)	64°06.29'N	22°50.43'E
(8)	64°11.62'N	22°55.14'E
(9)	64°16.01'N	23°05.23'E
(10)	64°09.63'N	23°24.79'E
(11)	63°58.34'N	23°15.83'E



Kuva viitteeksi, karttaotteet ei merikartan mittakaavassa.

(Puolustusvoimat/Försvarsmakten/The Finnish Defence Forces 2025)

Pohjoinen Itämeri

*242/2025

2025-10-31

Suomi. Pohjoinen Itämeri. Föglö. TSS South Åland Sea. Turvalaitteet

Kartat		Edellinen
31	(INT 1194)	131/2025 ↗
953		235/2025 ↗
954	(INT 1210)	135/2025 ↗

1 31, 953, 954

Muuta    59°42.492'N 20°33.072'E 43711

HALDER HALDER

(Traficom, Helsinki/Helsingfors 2025)

Tiedotuksia

*231(T)/2025

2025-10-31

Suomi. Suomenlahti. Hangon edusta. Porkkalan edusta. MARCOM
Miinantorjuntaharjoitus.

Kartat

Edellinen

Ajankohta: 3.11 - 14.11.2025

1

NATO MARCOM SNMCMG1 Miinantorjuntaharjoitus Suomenlahdella, Hangon ja Porkkalanniemen edustalla viikoilla 45 ja 46. Aluksia pyydetään välttämään liikennettä osastojen läheisyydessä. Turvaetäisyys 1 mpk.

(Puolustusvoimat/Försvarsmakten/The Finnish Defence Forces 2025)

240/2025

2025-10-31

Ruotsi. Selkämeri. Husumin LO -puoli. Loisto Husum. Valosektorit.

Kartat

Edellinen

1

956, 957, 8065/Vaasa - Uumaja

Loisto Husumin (Iso.4s) valosektorit ovat muuttuneet. Ks. Ufs 1089/19634, Norrköping 2025.

<https://ufs.sjofartsverket.se/pdf/2025/1089EN.pdf>

Merikartat: 956,957,8065/Vaasa - Uumaja

2

140.0 - 188.0	R
188.0 - 207.6	G
207.6 - 222.0	W
222.0 - 252.0	R
252.0 - 269.0	G
269.0 - 279.0	W
279.0 - 291.0	R
291.0 - 301.0	G
301.0 - 305.0	W
305.0 - 315.0	R
315.0 - 324.0	G
324.0 - 140.0	Dk

Kuva viitteeksi, karttaotteet ei merikartan mittakaavassa.

(Ufs 1089/19634, Norrköping 2025)

Voimassa olevat Ennakko- (P) ja Tilapäiset- (T) - tiedonannot (31.10.2025)

Suomenlahti

T&P	Kartat	Suomenlahti
174(T)/2019 🔗	951	Iso Tytärsaaren KA -puoli. Esteet
296(T)/2020 🔗	17, 18, 191, 952, A, B	Helsinki. Sipoo. Alueet ja rajat
20(T)/2021 🔗	951, A	TSS OFF ROOSHER ISLAND. Majakka Rodser sammutettu...Turvalaitteet
228(T)/2021 🔗	951, A	Kulmamatala. Majakka Krestovjy sammutettu. Tiedonanto uusitaan. Turvalaitteet
65(T)/2022 🔗	A, S	Viipuri. Tuhoutunut loisto. Tiedonanto uusitaan. Turvalaitteet
66(T)/2022 🔗	A, S	Viipuri. Loiston valo poissa toiminnasta. Tiedonanto uusitaan. Turvalaitteet
86(T)/2022 🔗	18, 191, 952, A, B	Helsinki. Kruunuvuori. Rajoituksia vesiliikenteeseen. Väylät
90(T)/2022 🔗	951	Tiskolovo. Majakka Kajbolovo. Turvalaitteet
230(T)/2023 🔗	18, 191, A, B	Helsinki. Hernesaari. Turvalaitteet. Alueet ja rajat
194(T)/2024 🔗	18, 191, A, B	Helsinki. Sompasaari. Turvalaitteet
78(T)/2025 🔗	15, 16	Loviisa. Majakka Tiiskerin KA-puoli. ODAS -viitta. Turvalaitteet
130(T)/2025 🔗	18, 191, A, B	Helsinki. Hernesaari. Tiedonanto uusitaan. Turvalaitteet
176(T)/2025 🔗	18, 191, A, B	Helsinki. Länsisatama...Rajoituksia vesiliikenteeseen. Alueet ja rajat
189(T)/2025 🔗	952, A, B	Paldiski. Majakka Pakri sammutettu. Turvalaitteet
211(T)/2025 🔗	15, 16, 101, 103, 951, A	Loviisa. Valko. Geoteknisiä pohjatutkimustöitä. Alueet ja rajat
216(T)/2025 🔗	18, 191, A, B	Helsinki. Sompasaari. Nihti. Alueet ja rajat
228(T)/2025 🔗	18, 191, 192, A, B	Helsinki. Santahamina. Alueet ja rajat
229(T)/2025 🔗	17, 103, A	Porvoo. Kilpilahti. Ruoppaus- ja louhintatöitä. Alueet ja rajat

Saaristomeri

T&P	Kartat	Saaristomeri
189(T)/2023 🔗	26, D	Parainen. Kirjala...Rajoituksia vesiliikenteeseen. Alueet ja rajat
40(T)/2024 🔗	26, 190, D	Naantali. Raumakari...Kirkonsalmi. Tiedonanto uusitaan. Turvalaitteet
168(T)/2024 🔗	25, 26, 37, D	Parainen. Seili. ODAS-poiju. Turvalaitteet
267(T)/2024 🔗	26, 190, D	Turun satama. Rakennustyöt. Alueet ja rajat
162(T)/2025 🔗	24, 25, D	Parainen. Nauvon E -puoli. Tilapäisesti poistetut reunamerkit. Turvalaitteet

Ahvenanmeri

T&P	Kartat	Ahvenanmeri
192(T)/2025 ↗	32, 162, 753	Föglö. Finngrund. Turvalaitteet

Selkämeri

T&P	Kartat	Selkämeri
6(T)/2025 ↗	42, 125	Pori. Tahkoluoto. Tiedonanto uusitaan. Turvalaitteet
165(T)/2025 ↗	955	Söderhamnin Itä -puoli. Loisto Hällgrund sammutettu. Turvalaitteet
241(T)/2025 ↗	956, 957, 8065	Örnsköldsvik. Ullånger. Sammutetut loistot. Turvalaitteet

Merenkurkku

T&P	Kartat	Merenkurkku
247(T)/2024 ↗	48, 820, 956, 957	Vaasa. Johansson. Turvalaitteet

Perämeri

T&P	Kartat	Perämeri
145(T)/2024 ↗	57, 846, 958, 8071	Hailuoto. Sillanrakennustyöt. Alueet ja rajat
164(T)/2024 ↗	57, 119, 846	Oulu. Pikisaari. Väylät
3(T)/2025 ↗	57, 60, 848, 958	Oulun edusta. Majakan Oulu 1 LO -puoli...Virtuaali AIS. Turvalaitteet
83(T)/2025 ↗	57, 846	Hailuoto. Riutunkarin sekä Huikun sillan veneilyaukot.
104(T)/2025 ↗	55, 119, 838, 839	Raahen satama. Ruoppaustyöt. Alueet ja rajat
117(T)/2025 ↗	59, 854	Tornion edusta. Turvalaitteiden huoltotyöt. Turvalaitteet
179(T)/2025 ↗	52, 833, 834, 957, 8061	Kokkola. Kokkolan majakka sammutettu. Turvalaitteet
239(T)/2025 ↗	52, 53, 833, 834, 835, 957, 8061, 8071	Kokkola. Lohtaja. Puolustusvoimat ampuu. Alueet ja rajat

Vuoksen vesistö

T&P	Kartat	Vuoksen vesistö
64(T)/2025 ↗	L	Lappeenranta. Muukonsaari. Turvalaitteet
72(T)/2025 ↗	M	Varkaus. Kortesaaret. Turvalaitteet

Kymijoen vesistö

T&P	Kartat	Kymijoen vesistö
-	-	

Kokemäenjoen vesistö

T&P	Kartat	Kokemäenjoen vesistö
-	-	

Oulujoen vesistö

T&P	Kartat	Oulujoen vesistö
-	-	

Paatsjoen vesistö

T&P	Kartat	Paatsjoen vesistö
-	-	

Saimaan kanava

T&P	Kartat	Saimaan kanava
-	-	

Pohjoinen Itämeri

T&P	Kartat	Pohjoinen Itämeri
11(T)/2024 ↗	952, 953, 954	Hiidenmaa. Tahkuna. Loisto Lehtma sammutettu. Turvalaitteet

Tiedotuksia

T&P	Kartat	Tiedotuksia
137(T)/2023 ↗		Helsinki. Korkeasaari. Sillanrakennustyöt. Rajoituksia vesiliikenteeseen.
102(T)/2024 ↗		Parainen. Hessund. Sillanrakennustyöt.
231(T)/2025 ↗		Hangon edusta. Porkkalan edusta. MARCOM Miinantorjuntaharjoitus.