



Tiedonantoja merenkulkijoille

TM 31/2025

Tiedonannot: 243 - 247 / 10.11.2025



Sisällysluettelo

Otsikko	Sivu
Indeksi alueittain	2
Karttaindeksi	3
Suomenlahti	4
Saaristomeri	5
Merenkurkku	6
Vuoksen vesistö	7
Saimaan kanava	8
Voimassa olevat Ennakko- (P) ja Tilapäiset- (T) - tiedonannot (10.11.2025)	9

Indeksi alueittain

Suomenlahti

Kartat

*243/2025

14, 138, A

Saaristomeri

Kartat

*244/2025

25, 37, D

Merenkurkku

Kartat

*245/2025

48, 115

Vuoksen vesistö

Kartat

*246/2025

M

Saimaan kanava

Kartat

*247(T)/2025

Karttaindeksi

Kartat	Tiedonannot
14	*243/2025
25	*244/2025
37	*244/2025
48	*245/2025
115	*245/2025
138	*243/2025
A	*243/2025
D	*244/2025
M	*246/2025

Suomenlahti

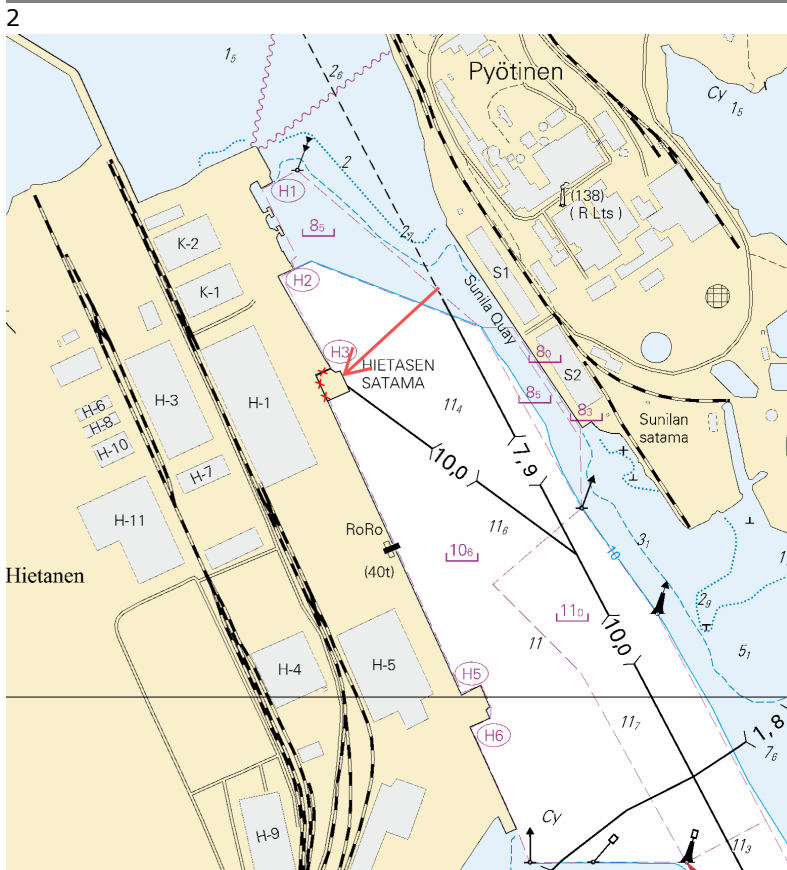
*243/2025

2025-11-10

Suomi. Suomenlahti. Kotka. Hietanen. Satamat

Kartat		Edellinen
14	(INT 1246)	230/2025 ↗
138	(INT 1155)	14/2025 ↗
A609, A609.1		230/2025 ↗

1	14, 138, A609, A609.1	(1) 60°29.293'N 26°56.672'E
Lisää	Laituri seuraavien pisteiden välille:	(2) 60°29.290'N 26°56.680'E
		(3) 60°29.291'N 26°56.685'E
		(4) 60°29.275'N 26°56.700'E
		(5) 60°29.267'N 26°56.666'E



Kuva viitteeksi, karttaotteet ei merikartan mittakaavassa.

(Traficom, Helsinki/Helsingfors 2025)

Saaristomeri

*244/2025

2025-11-10

Suomi. Saaristomeri. Parainen Naantali. Mattnäs holmen. Syvyystiedot

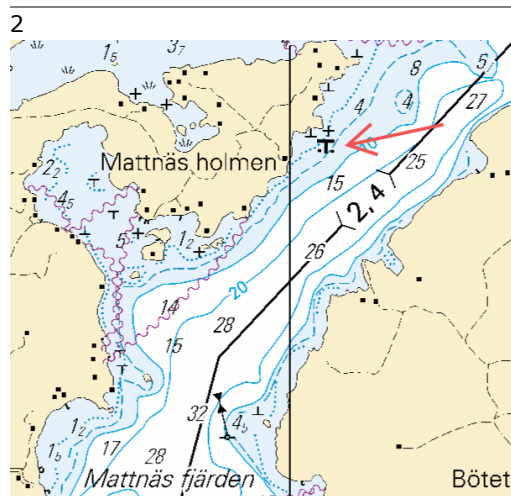
Kartat		Edellinen
25	(INT 1188)	212/2025 ↗
37	(INT 1198)	212/2025 ↗
D708, D709, D717, D718		232/2025 ↗

1 25, 37, D708, D709, D717, D718

Lisää **.T.**

60°09.21'N

21°50.21'E



Kuva viitteeksi, karttaotteet ei merikartan mittakaavassa.

(Traficom, Helsinki/Helsingfors 2025)

Merenkurkku

*245/2025

2025-11-10

Suomi. Merenkurkku. Vaasa. Vaskiluoto. Turvalaitteet

Kartat

48

115.C

Edellinen

(INT 1139)

238/2025 [↗](#)

(INT 11391)

238/2025 [↗](#)

Viittaa: 223/2025 [↗](#)

1 48, 115.C

Siirrä



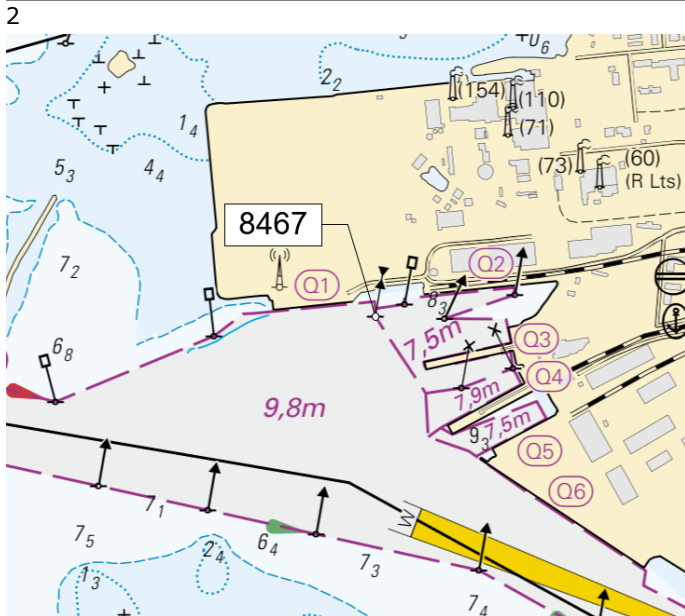
Paikasta

63°05.287'N 21°32.953'E

Paikkaan

63°05.288'N 21°32.966'E

8467



Kuva viitteeksi, karttaotteet ei merikartan mittakaavassa.

(Traficom, Helsinki/Helsingfors 2025)

Vuoksen vesistö

*246/2025

2025-11-10

Suomi. Vuoksen vesistö. Vieremä. Lippuniemi. Kaapelit ja johdot

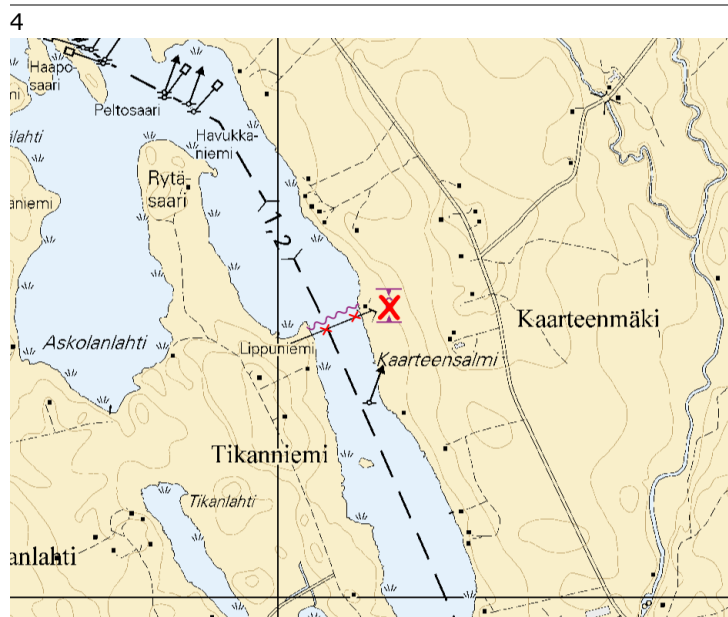
Kartat

M269.A

Edellinen

220/2025 [↗](#)

1	M269.A			
Poista		Seuraavien pisteiden väliltä:	(1) 63°40.575'N 27°08.065'E	
			(2) 63°40.648'N 27°08.474'E	
2	M269.A			
Poista			63°40.66'N 27°08.56'E	
3	M269.A			
Lisää		Seuraavien pisteiden välille:	(1) 63°40.605'N 27°08.160'E	
			(2) 63°40.659'N 27°08.410'E	



Kuva viitteeksi, karttaotteet ei merikartan mittakaavassa.

(Lisätietoja: Traficom, Helsinki/Helsingfors 2025)

Saimaan kanava

*247(T)/2025

2025-11-10

Suomi. Saimaan kanava. Saimaan kanava suljettu talvikaudeksi.

Kartat

Edellinen

Ajankohta: Toistaiseksi

1

Saimaan kanava suljetaan liikenteeltä 14.11.2025.

(Väylävirasto/Trafikledsverket/Finnish Transport Infrastructure Agency, 2025)

Voimassa olevat Ennakko- (P) ja Tilapäiset- (T) - tiedonannot (10.11.2025)

Suomenlahti

T&P	Kartat	Suomenlahti
174(T)/2019 ☑	951	Iso Tytärsaaren KA -puoli. Esteet
296(T)/2020 ☑	17, 18, 191, 952, A, B	Helsinki. Sipoo. Alueet ja rajat
20(T)/2021 ☑	951, A	TSS OFF ROOSHER ISLAND. Majakka Rodser sammutettu...Turvalaitteet
228(T)/2021 ☑	951, A	Kulmamatala. Majakka Krestovjy sammutettu. Tiedonanto uusitaan. Turvalaitteet
65(T)/2022 ☑	A, S	Viipuri. Tuhoutunut loisto. Tiedonanto uusitaan. Turvalaitteet
66(T)/2022 ☑	A, S	Viipuri. Loiston valo poissa toiminnasta. Tiedonanto uusitaan. Turvalaitteet
86(T)/2022 ☑	18, 191, 952, A, B	Helsinki. Kruunuvuori. Rajoituksia vesiliikenteeseen. Väylät
90(T)/2022 ☑	951	Tiskolovo. Majakka Kajbolovo. Turvalaitteet
230(T)/2023 ☑	18, 191, A, B	Helsinki. Hernesaari. Turvalaitteet. Alueet ja rajat
194(T)/2024 ☑	18, 191, A, B	Helsinki. Sompasaari. Turvalaitteet
78(T)/2025 ☑	15, 16	Loviisa. Majakka Tiiskerin KA-puoli. ODAS -viitta. Turvalaitteet
130(T)/2025 ☑	18, 191, A, B	Helsinki. Hernesaari. Tiedonanto uusitaan. Turvalaitteet
176(T)/2025 ☑	18, 191, A, B	Helsinki. Länsisatama...Rajoituksia vesiliikenteeseen. Alueet ja rajat
189(T)/2025 ☑	952, A, B	Paldiski. Majakka Pakri sammutettu. Turvalaitteet
211(T)/2025 ☑	15, 16, 101, 103, 951, A	Loviisa. Valko. Geoteknisiä pohjatutkimustöitä. Alueet ja rajat
216(T)/2025 ☑	18, 191, A, B	Helsinki. Sompasaari. Nihti. Alueet ja rajat
228(T)/2025 ☑	18, 191, 192, A, B	Helsinki. Santahamina. Alueet ja rajat
229(T)/2025 ☑	17, 103, A	Porvoo. Kilpilahti. Ruoppaus- ja louhintatöitä. Alueet ja rajat

Saaristomeri

T&P	Kartat	Saaristomeri
189(T)/2023 ☑	26, D	Parainen. Kirjala...Rajoituksia vesiliikenteeseen. Alueet ja rajat
40(T)/2024 ☑	26, 190, D	Naantali. Raumakari...Kirkonsalmi. Tiedonanto uusitaan. Turvalaitteet
168(T)/2024 ☑	25, 26, 37, D	Parainen. Seili. ODAS-poiju. Turvalaitteet
267(T)/2024 ☑	26, 190, D	Turun satama. Rakennustyöt. Alueet ja rajat
162(T)/2025 ☑	24, 25, D	Parainen. Nauvon E -puoli. Tilapäisesti poistetut reunamerkit. Turvalaitteet

Ahvenanmeri

T&P	Kartat	Ahvenanmeri
192(T)/2025 ↗	32, 162, 753	Föglö. Finngrund. Turvalaitteet

Selkämeri

T&P	Kartat	Selkämeri
6(T)/2025 ↗	42, 125	Pori. Tahkoluoto. Tiedonanto uusitaan. Turvalaitteet
165(T)/2025 ↗	955	Söderhamnin Itä -puoli. Loisto Hällgrund sammutettu. Turvalaitteet
241(T)/2025 ↗	956, 957, 8065	Örnsköldsvik. Ullånger. Sammutetut loistot. Turvalaitteet

Merenkurkku

T&P	Kartat	Merenkurkku
247(T)/2024 ↗	48, 820, 956, 957	Vaasa. Johansson. Turvalaitteet

Perämeri

T&P	Kartat	Perämeri
145(T)/2024 ↗	57, 846, 958, 8071	Hailuoto. Sillanrakennustyöt. Alueet ja rajat
164(T)/2024 ↗	57, 119, 846	Oulu. Pikisaari. Väylät
3(T)/2025 ↗	57, 60, 848, 958	Oulun edusta. Majakan Oulu 1 LO -puoli...Virtuaali AIS. Turvalaitteet
83(T)/2025 ↗	57, 846	Hailuoto. Riutunkarin sekä Huikun sillan veneilyaukot.
104(T)/2025 ↗	55, 119, 838, 839	Raahen satama. Ruoppaustyöt. Alueet ja rajat
117(T)/2025 ↗	59, 854	Tornion edusta. Turvalaitteiden huoltotyöt. Turvalaitteet
179(T)/2025 ↗	52, 833, 834, 957, 8061	Kokkola. Kokkolan majakka sammutettu. Turvalaitteet
239(T)/2025 ↗	52, 53, 833, 834, 835, 957, 8061, 8071	Kokkola. Lohtaja. Puolustusvoimat ampuu. Alueet ja rajat

Vuoksen vesistö

T&P	Kartat	Vuoksen vesistö
64(T)/2025 ↗	L	Lappeenranta. Muukonsaari. Turvalaitteet
72(T)/2025 ↗	M	Varkaus. Kortesaaret. Turvalaitteet

Kymijoen vesistö

T&P	Kartat	Kymijoen vesistö
-	-	

Kokemäenjoen vesistö

T&P	Kartat	Kokemäenjoen vesistö
-	-	

Oulujoen vesistö

T&P	Kartat	Oulujoen vesistö
-	-	

Paatsjoen vesistö

T&P	Kartat	Paatsjoen vesistö
-	-	

Saimaan kanava

T&P	Kartat	Saimaan kanava
247(T)/2025 ↗		Saimaan kanava suljettu talvikaudeksi.

Pohjoinen Itämeri

T&P	Kartat	Pohjoinen Itämeri
11(T)/2024 ↗	952, 953, 954	Hiidenmaa. Tahkuna. Loisto Lehtma sammutettu. Turvalaitteet

Tiedotuksia

T&P	Kartat	Tiedotuksia
137(T)/2023 ↗		Helsinki. Korkeasaari. Sillanrakennustyöt. Rajoituksia vesiliikenteeseen.
102(T)/2024 ↗		Parainen. Hessund. Sillanrakennustyöt.
231(T)/2025 ↗		Hangon edusta. Porkkalan edusta. MARCOM Miinantorjuntaharjoitus.