



# Tiedonantoja merenkulkijoille

## TM 32/2025

Tiedonannot: 248 - 260 / 20.11.2025



# Sisällysluettelo

Otsikko	Sivu
Indeksi alueittain	2
Karttaindeksi	3
Suomenlahti	4
Saaristomeri	8
Ahvenanmeri	10
Merenkurkku	11
Perämeri	13
Pohjoinen Itämeri	16
Tiedotuksia	17
Voimassa olevat Ennakko- (P) ja Tilapäiset- (T) - tiedonannot (20.11.2025)	18

# Indeksi alueittain

## Suomenlahti

### Kartat

*248/2025	21, B
*249(T)/2025	21, B
*250/2025	14, 138, A

## Saaristomeri

### Kartat

*253/2025	26, 190, D
-----------	------------

## Ahvenanmeri

### Kartat

*252/2025	32, 162, 745, 753
-----------	-------------------

## Merenkurkku

### Kartat

*254(T)/2025	47, 48, 822, 956, 957
--------------	-----------------------

## Perämeri

### Kartat

*255/2025	52, 833, 834, 957, 8061
*256/2025	55, 119, 838, 839
*257(T)/2025	60, 958

## Pohjoinen Itämeri

### Kartat

*258/2025	952, 953, 954
259(T)/2025	952, 953, 954

## Tiedotuksia

### Kartat

*251(T)/2025	
*260/2025	

# Karttaindeksi

Kartat	Tiedonannot
14	*250/2025
21	*248/2025, *249(T)/2025
26	*253/2025
32	*252/2025
47	*254(T)/2025
48	*254(T)/2025
52	*255/2025
55	*256/2025
60	*257(T)/2025
119	*256/2025
138	*250/2025
162	*252/2025
190	*253/2025
745	*252/2025
753	*252/2025
822	*254(T)/2025
833	*255/2025
834	*255/2025
838	*256/2025
839	*256/2025
952	*258/2025, 259(T)/2025
953	*258/2025, 259(T)/2025
954	*258/2025, 259(T)/2025
956	*254(T)/2025
957	*254(T)/2025, *255/2025
958	*257(T)/2025
8061	*255/2025
A	*250/2025
B	*248/2025, *249(T)/2025
D	*253/2025

# Suomenlahti

\*248/2025

2025-11-20

Suomi. Suomenlahti. Hanko. Koverhar. (MSL/MW). Syvyystiedot.  
Väyläalueet

Kartat		Edellinen
21	(INT 1253)	161/2025 <a href="#">↗</a>
B635		228/2025 <a href="#">↗</a>

1	21, B635				
Lisää	-----	Väyläalueen reunalinja pisteiden välille:	(1)	59°52.495'N	23°14.828'E
			(2)	59°52.319'N	23°15.679'E

2	21, B635				
Muuta	14,5 m → 13,8 m			59°52.43'N	23°15.48'E



Kuva viitteeksi, karttaotteet ei merikartan mittakaavassa.

(Traficom, Helsinki/Helsingfors 2025)

\*249(T)/2025

2025-11-20

Suomi. Suomenlahti. Raasepori. Tammisaari. (MSL/MW). Esteet

**Kartat**

21

(INT 1253)

**Edellinen**

248/2025 [↗](#)

B634

248/2025 [↗](#)

Ajankohta: Toistaiseksi

1

Pohjankurun satamaan johtavan väylän väyläalueella on havaittu haraustasoa (5,5m) n.10cm rikkova matala.

2

21, B634

Lisää

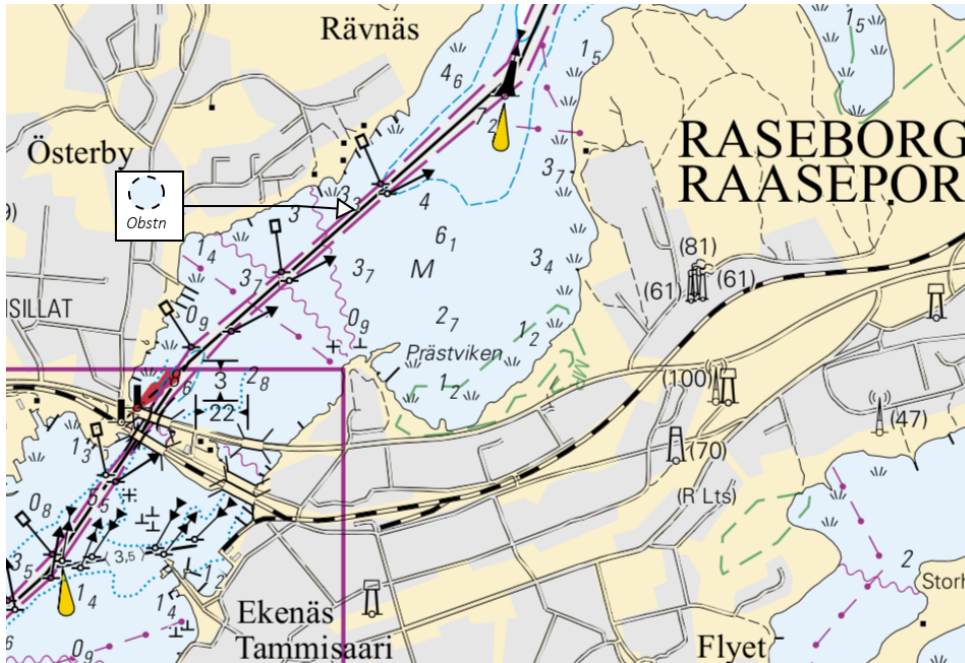


Obstn

59°59.467'N

23°26.550'E

3



Kuva viitteeksi, karttaotteet ei merikartan mittakaavassa.

(Traficom, Helsinki/Helsingfors 2025)


\*250/2025


2025-11-20

Suomi. Suomenlahti. Kotka. Mussalo. (MSL/MW). Turvalaitteet. Väyläalueet

Kartat		Edellinen
14	(INT 1246)	243/2025 <a href="#">↗</a>
138	(INT 1155)	243/2025 <a href="#">↗</a>
A610, A610.1		243/2025 <a href="#">↗</a>

Viittaa: [9/2020](#), [116/2020](#), [45/2023](#), [195/2024](#), [14/2025](#), [13/2025](#)

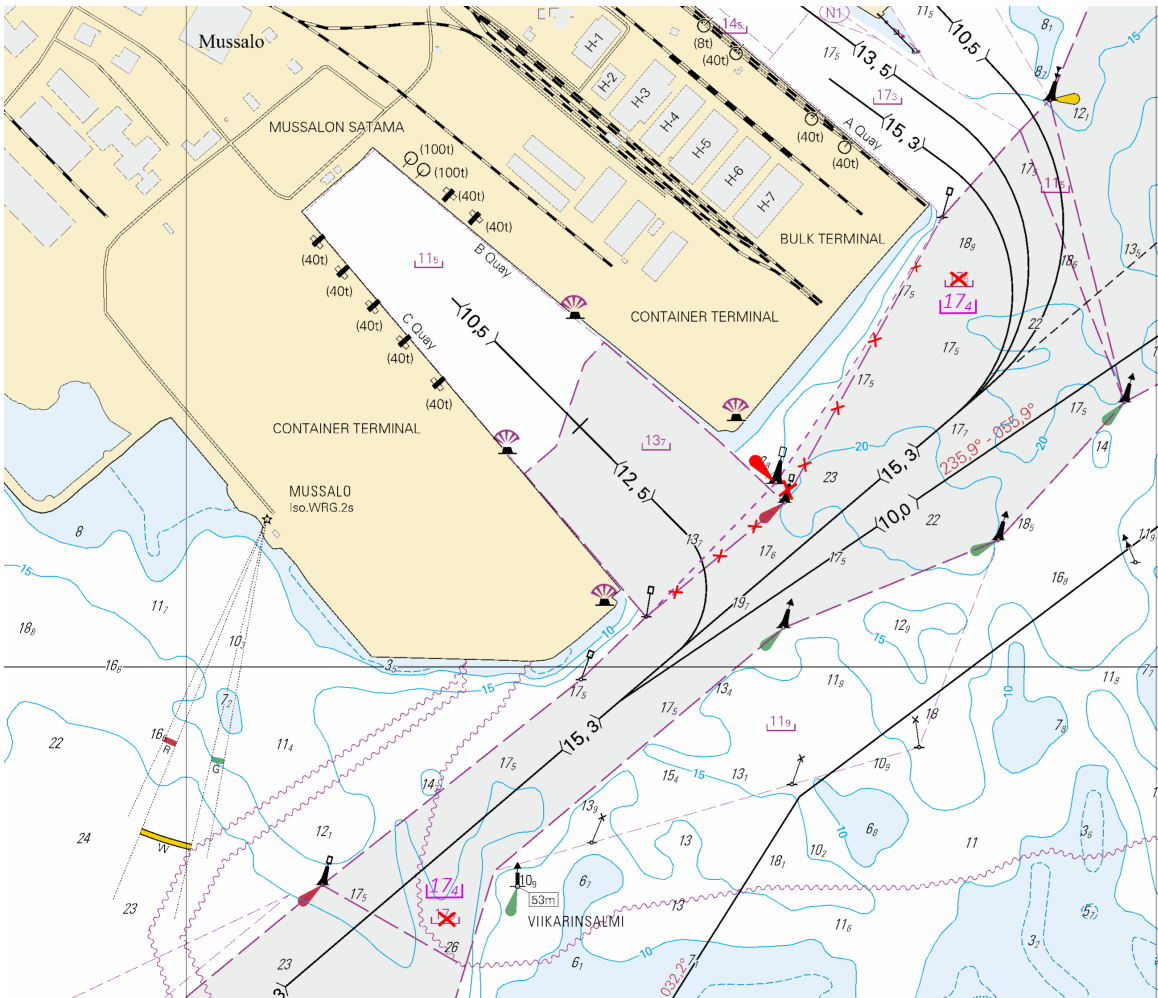
1	14, 138, A610, A610.1		(1) 60°25.457'N 26°55.559'E
Lisää		Seuraavien pisteiden välille:	(2) 60°25.326'N 26°55.402'E
			(3) 60°25.188'N 26°55.214'E
		Poista vanha reunalinja	(4) 60°25.050'N 26°54.948'E

2	14, 138, A610, A610.1		
Siirrä		<b>Paikasta</b>	60°25.166'N 26°55.231'E
		<b>Paikkaan</b>	60°25.188'N 26°55.214'E 2916

3	14, 138, A610		
Muuta			60°25.35'N 26°55.55'E

4	A610		
Muuta			60°24.90'N 26°54.74'E

5	138, A610.1		
Muuta			60°24.74'N 26°54.54'E



Kuva viitteeksi, karttaotteet ei merikartan mittakaavassa.

(Traficom, Helsinki/Helsingfors 2025)

# Saaristomeri





\*253/2025

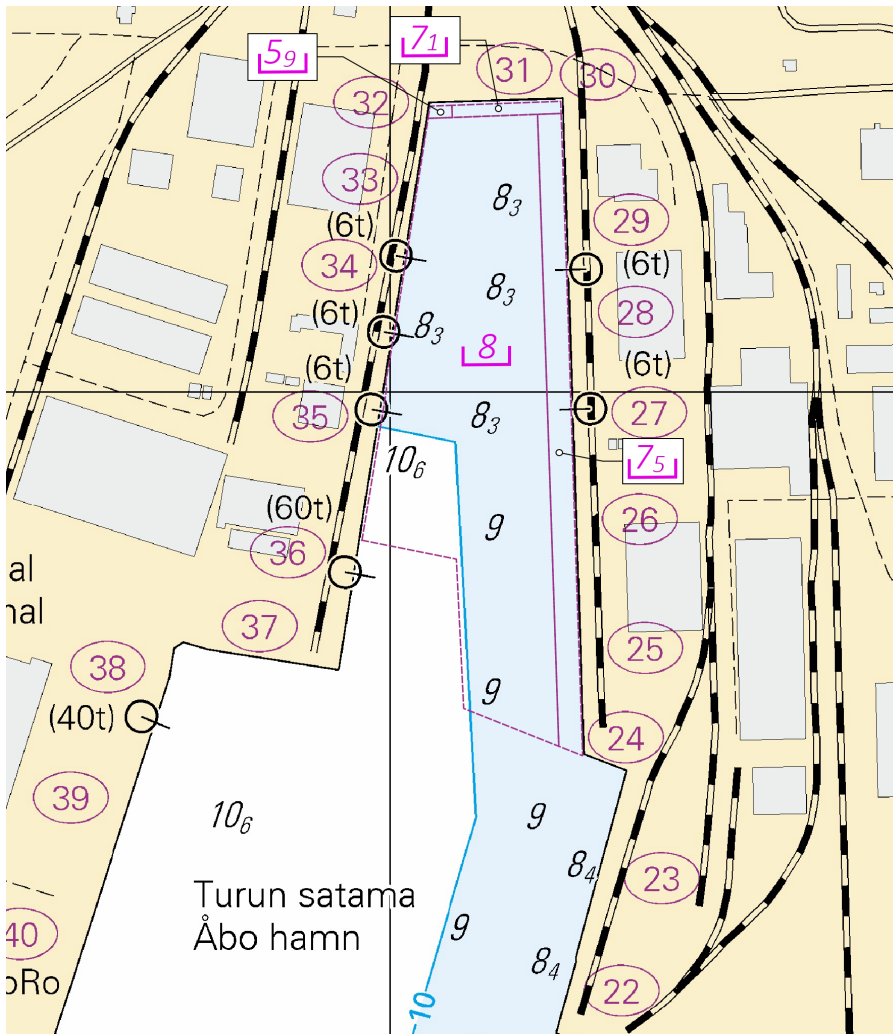
2025-11-20

Suomi. Saaristomeri. Turku. Turun satama. (MSL/MW). Väyläalueet

Kartat		Edellinen
26	(INT 1189)	212/2025 <a href="#">↗</a>
190, 190.C	(INT 1158)	146/2025 <a href="#">↗</a>
D706, D706.2		244/2025 <a href="#">↗</a>

Kumotaan: 267(T)/2024 [↗](#)

1	190, 190.C, D706.2		(1) 60°26.610'N 22°13.031'E
Lisää 	Harausalueen reunalinja pisteiden välille:	(2) 60°26.610'N 22°13.050'E	
		(3) 60°26.615'N 22°13.050'E	
		(4) 60°26.615'N 22°13.032'E	
		(5) 60°26.610'N 22°13.031'E	
2	190, 190.C, D706.2		(1) 60°26.612'N 22°13.139'E
Lisää 	Harausalueen reunalinja pisteiden välille:	(2) 60°26.617'N 22°13.139'E	
		(3) 60°26.615'N 22°13.050'E	
		(4) 60°26.610'N 22°13.050'E	
		(5) 60°26.612'N 22°13.139'E	
3	190, 190.C, D706.2		(1) 60°26.611'N 22°13.120'E
Lisää 	Harausalueen reunalinja pisteiden välille:	(2) 60°26.356'N 22°13.137'E	
		(3) 60°26.352'N 22°13.156'E	
		(4) 60°26.612'N 22°13.139'E	
		(5) 60°26.611'N 22°13.120'E	
4	190, 190.C, D706.2		(1) 60°26.432'N 22°13.054'E
Lisää 	Harausalueen reunalinja pisteiden välille:	(2) 60°26.371'N 22°13.060'E	
		(3) 60°26.356'N 22°13.137'E	
		(4) 60°26.611'N 22°13.120'E	
		(5) 60°26.610'N 22°13.031'E	
		(6) 60°26.439'N 22°12.977'E	
		(7) 60°26.432'N 22°13.054'E	



Kuva viitteeksi, karttaotteet ei merikartan mittakaavassa.

(Traficom, Helsinki/Helsingfors 2025)

# Ahvenanmeri


\*252/2025

2025-11-20

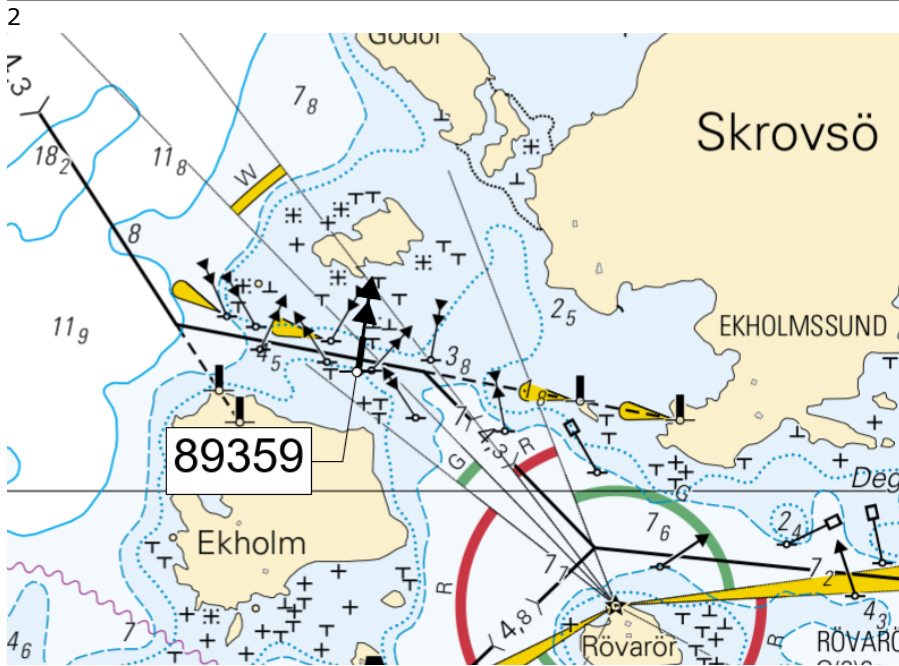
Suomi. Ahvenanmeri. Föglö. Ekholm. Uusi reunamerkki. Turvalaitteet

Kartat		Edellinen
32	(INT 1195)	236/2025 <a href="#">↗</a>
162	(INT 1157)	234/2025 <a href="#">↗</a>
745, 745.A		154/2025 <a href="#">↗</a>
753		236/2025 <a href="#">↗</a>

1 32, 162, 745, 745.A, 753

Lisää  EKHOLM 9m

60°02.120'N 20°21.321'E 89359



Kuva viitteeksi, karttaotteet ei merikartan mittakaavassa.

(Traficom, Helsinki/Helsingfors 2025)

# Merenkurkku







\*254(T)/2025

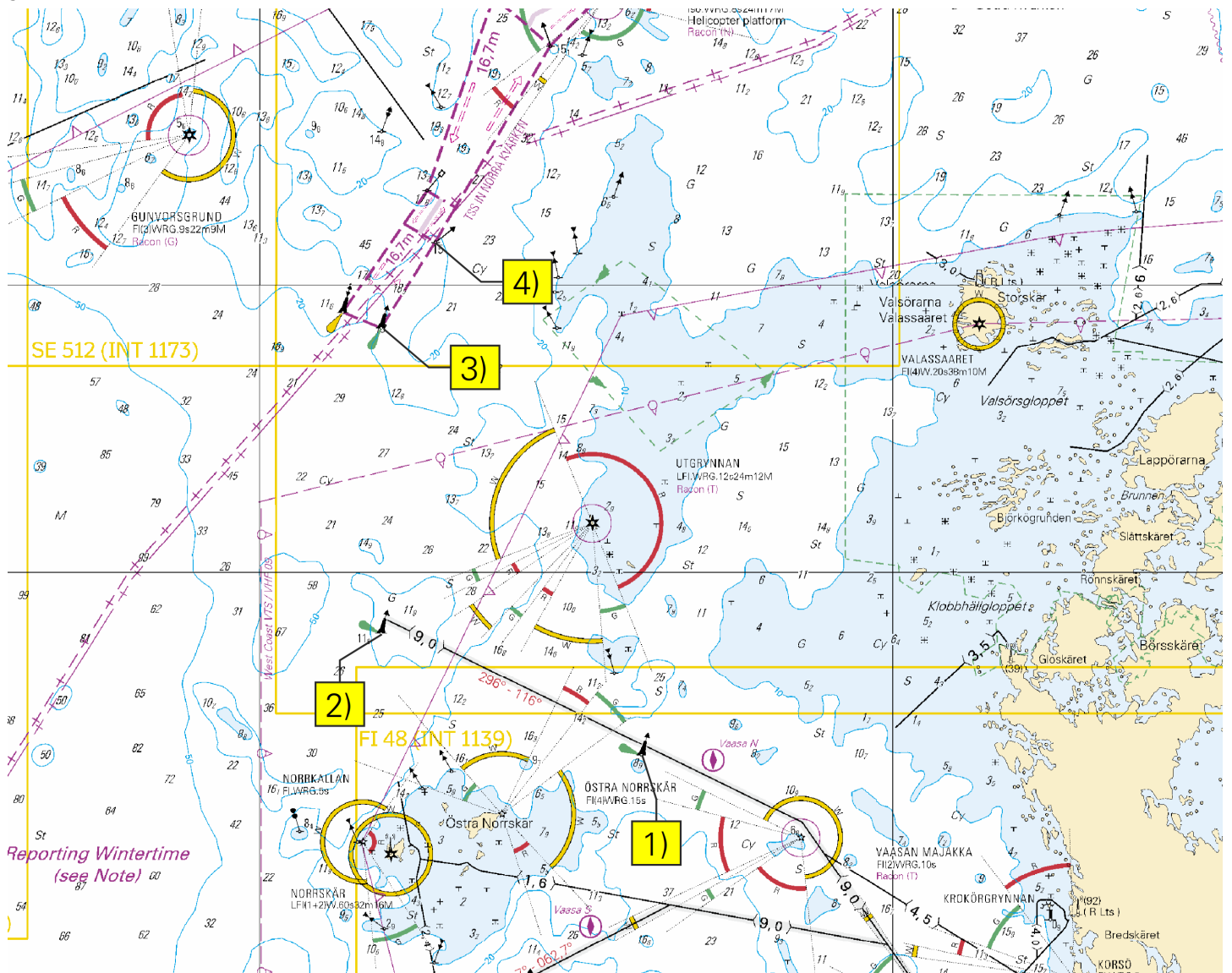
2025-11-20

Suomi. Merenkurkku. Talvikaudeksi poistetut poijut ja viitta. Virtuaali AIS. Turvalaitteet

Kartat		Edellinen
47	(INT 1138)	111/2025 <a href="#">↗</a>
48	(INT 1139)	245/2025 <a href="#">↗</a>
822		82/2025 <a href="#">↗</a>
956		241/2025 <a href="#">↗</a>
957	(INT 1208)	241/2025 <a href="#">↗</a>

Ajankohta: Toistaiseksi

1		48, 822, 956, 957					
Muuta				V-AIS	63°16.11'N	20°48.08'E	8749
2		47, 822, 956, 957					
Muuta				V-AIS	63°18.71'N	20°35.74'E	8756
3		47, 956, 957					
Muuta				V-AIS	63°25.20'N	20°35.75'E	45946
4		47, 957					
Muuta				V-AIS	63°27.03'N	20°38.33'E	53071



Kuva viitteeksi, karttaotteet ei merikartan mittakaavassa.

(Traficom, Helsinki/Helsingfors 2025)

# Perämeri



\*255/2025

2025-11-20

Suomi. Perämeri. Kokkola. Kokkolan majakka toiminnassa. Turvalaitteet

Kartat		Edellinen
52	(INT 1143)	239/2025 <a href="#">↗</a>
833		239/2025 <a href="#">↗</a>
834		239/2025 <a href="#">↗</a>
957	(INT 1208)	254/2025 <a href="#">↗</a>
8061/INDEX		239/2025 <a href="#">↗</a>

Kumotaan: 179(T)/2025 [↗](#)

1	52, 833, 834, 957, 8061/INDEX				
Lisää	 KOKKOLAN MAJAKKA FI(2)WRG.10s (exting) Racon (T)	 KOKKOLAN MAJAKKA FI(2)WRG.10s Racon (T)	63°59.82'N	22°51.82'E	9071, (C4203)

(Traficom, Helsinki/Helsingfors 2025)


\*256/2025

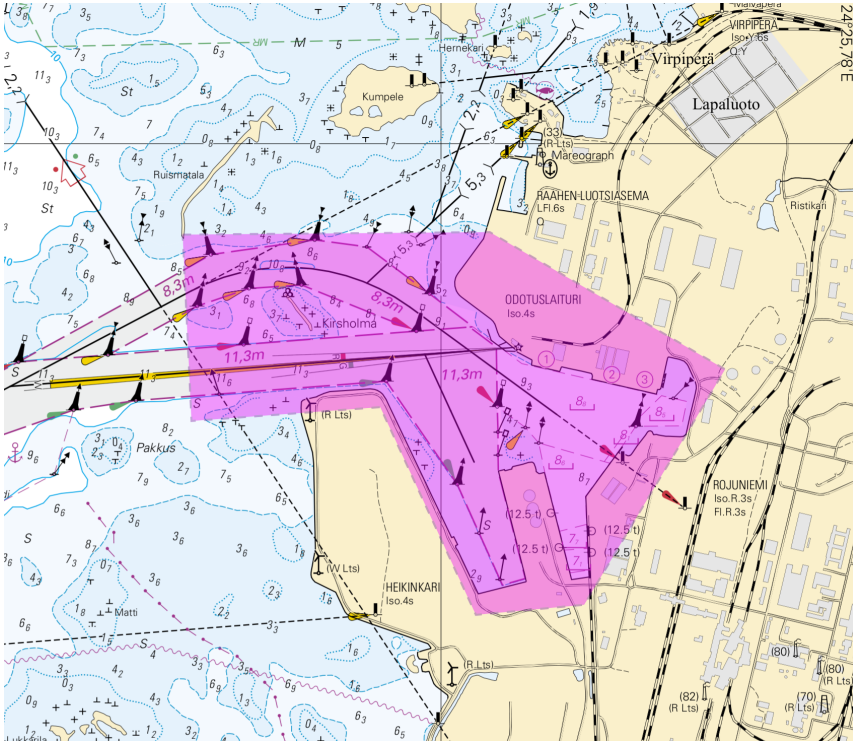
2025-11-20

Suomi. Perämeri. Raahen satama. Ruoppaustyöt saatu päätökseen. Alueet ja rajat

Kartat		Edellinen
55	(INT 1146)	171/2025 <a href="#">↗</a>
119.A	(INT 11461)	171/2025 <a href="#">↗</a>
838		171/2025 <a href="#">↗</a>
839, 839.A		171/2025 <a href="#">↗</a>

Kumotaan: 104(T)/2025 [↗](#)

1	55, 119.A, 838, 839, 839.A		
Poista 	Seuraavien pisteiden väliltä:	(1) 64°39.50'N 24°22.88'E	
		(2) 64°39.84'N 24°22.88'E	
		(3) 64°39.84'N 24°25.22'E	
		(4) 64°39.18'N 24°25.22'E	
		(5) 64°39.18'N 24°23.90'E	
		(6) 64°39.50'N 24°22.88'E	



Kuva viitteeksi, karttaotteet ei merikartan mittakaavassa.

(Traficom, Helsinki/Helsingfors 2025)

\*257(T)/2025

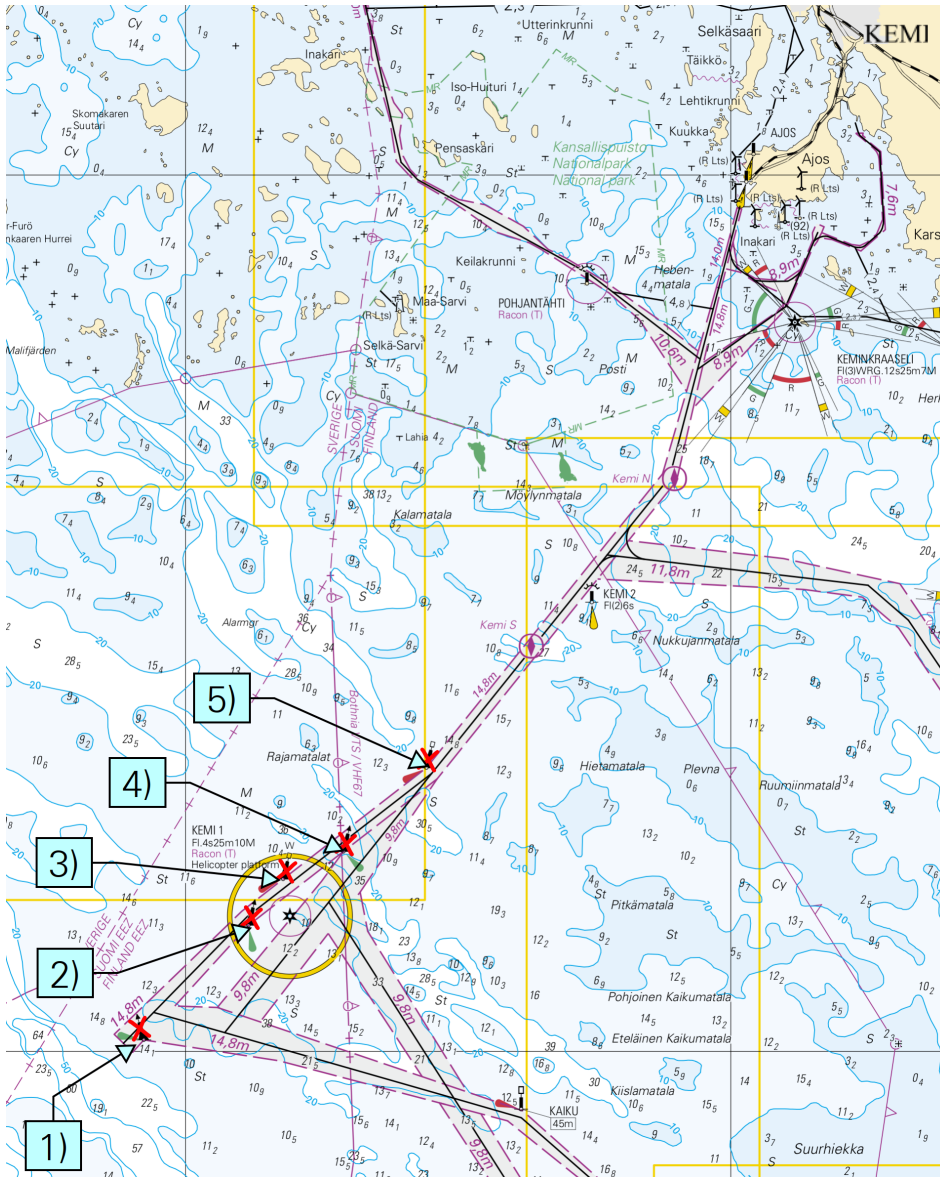
2025-11-20

Suomi. Perämeri. Talvikaudeksi poistetut pojjut. Virtuaali AIS. Turvalaitteet

Kartat		Edellinen
60	(INT 1152)	172/2025 <a href="#">↗</a>
958	(INT 1209)	224/2025 <a href="#">↗</a>

Ajankohta: Toistaiseksi

1	60, 958				
Muuta		V-AIS	65°20.263'N	23°57.708'E	85067
2	60, 958				
Muuta		V-AIS	65°22.892'N	24°03.468'E	88395
3	60, 958				
Muuta		V-AIS	65°23.950'N	24°05.364'E	88398
4	60, 958				
Muuta		V-AIS	65°24.583'N	24°08.687'E	88399



Kuva viitteeksi, karttaotteet ei merikartan mittakaavassa.

(Traficom, Helsinki/Helsingfors 2025)





# Pohjoinen Itämeri

\*258/2025

2025-11-20

Viro. Pohjoinen Itämeri. Hiidenmaa. Tahkuna poolsaar. Esteet

Kartat	Edellinen
952	217/2025 <a href="#">↗</a>
953	242/2025 <a href="#">↗</a>
954	(INT 1210) 242/2025 <a href="#">↗</a>

1		952, 953, 954		
Lisää	(3 <sub>g</sub> ) 		59°06.55'N	22°39.68'E
2		952, 953, 954		
Lisää	(4 <sub>7</sub> ) 		59°07.10'N	22°39.55'E
3		952, 953, 954		
Lisää	(5) 		59°05.77'N	22°41.42'E
4		952, 953, 954		
Lisää	(4 <sub>6</sub> ) 		59°06.61'N	22°41.30'E

(NtM 10/168, Tallinn 2025)

259(T)/2025

2025-11-20

Viro. Pohjoinen Itämeri. Hiidenmaa. Lehtma. Poistettu luotsinkohtauspaikka. Luotsaus

Kartat	Edellinen
952	258/2025 <a href="#">↗</a>
953	258/2025 <a href="#">↗</a>
954	(INT 1210) 258/2025 <a href="#">↗</a>

Ajankohta: Toistaiseksi

1		952, 953, 954		
Poista	 LEHTMA		59°05.5'N	22°44.0'E

(NtM 11/183(T), Tallinn 2025)

# Tiedotuksia

\*251(T)/2025

2025-11-20

Suomi. Suomenlahti. Saaristomeri. Freezing Winds 25 merisotaharjoitus.

**Kartat**

**Edellinen**

Ajankohta: 24.11 - 4.12.2025

1

Kansainvälinen Freezing Winds 25 merisotaharjoitus järjestetään viikoilla 48 ja 49.

1. Saaristomerellä, Utön ja Nauvon välillä, sekä
2. Suomenlahdella, Kemiönsaaren ja Hangon edustalla

Harjoitus suoritetaan pääsääntöisesti väyläalueiden ulkopuolella. Harjoituksen alukset voivat liikkua muusta liikenteestä poikkeavasti. Muita aluksia pyydetään välttämään liikennettä osastojen läheisyydessä.

(Puolustusvoimat/Försvarsmakten/The Finnish Defence Forces 2025)

\*260/2025

2025-11-20

Suomi. Suomen talvimerenkulku 2025-2026 –julkaisu.

**Kartat**

**Edellinen**

1

Väylävirasto on päivittänyt Suomen talvimerenkulku -julkaisun talvea 2025-2026 varten.

Tulevanakin jäänmurtokautena kaikilta aluksilta kysytään englanniksi hyväksymislauseke kansallisten merenkulkuviranomaisten jäänmurtoavustuksesta laatimista ohjeista sekä näiden noudattamisesta aluksen saapuessa ensimmäistä kertaa avustusalueelle.

On suositeltavaa, että alus tai varustamo antaa ilmoituksen ennen avustusalueelle saapumista sähköpostitse Turku Radioon (turku.radio@fintraffic.fi). Vastaus vaikuttaa avustuksiin.

Pyydämme meklareita varmistamaan, että kaikille aluksille/varustamoille on toimitettu Suomen Talvimerenkulku 2025-2026 julkaisu ennen aluksen avustusalueelle saapumista. Varustamojen tulisi ottaa ohjeet huomioon rahtaussovimuksia laadittaessa.

Ohjeet on tarkoitettu ensisijaisesti alusten kansipäällystölle ja ne ovat SOLAS sääntöjen ja Merilain reittisuunnittelusta ja aluksen turvallisesta kulusta säädettyjen säännösten mukainen merenkulkujulkaisu, jossa annetaan tietoa ja ohjeistusta alukselle Itämeren erikoisolosta. Niissä on myös tarpeellista tietoa rahtaaajille ja kaikille niille, jotka osallistuvat talviliikenteen sujuvuuden ja etenkin turvallisuuden varmistamiseen.

Koko talvimerenkulkujärjestelmän turvallisuuden sekä liikenteen sujuvuuden kannalta on tärkeää varmistua siitä, että oma alus täyttää vaatimukset ja oma miehistö noudattaa Suomen Talvimerenkulku 2025-2026 -julkaisun ohjeita.

Talvimerenkulku on yhteispeliä.

Väylävirasto merenkulkuyksikkö

(Väylävirasto/Trafikledsverket/Finnish Transport Infrastructure Agency, 2025)

# Voimassa olevat Ennakko- (P) ja Tilapäiset- (T) - tiedonannot (20.11.2025)

## Suomenlahti

T&P	Kartat	Suomenlahti
174(T)/2019 <a href="#">☑</a>	951	Iso Tytärsaaren KA -puoli. Esteet
296(T)/2020 <a href="#">☑</a>	17, 18, 191, 952, A, B	Helsinki. Sipoo. Alueet ja rajat
20(T)/2021 <a href="#">☑</a>	951, A	TSS OFF ROOSHER ISLAND. Majakka Rodser sammutettu...Turvalaitteet
228(T)/2021 <a href="#">☑</a>	951, A	Kulmamatala. Majakka Krestovjy sammutettu. Tiedonanto uusitaan. Turvalaitteet
65(T)/2022 <a href="#">☑</a>	A, S	Viipuri. Tuhoutunut loisto. Tiedonanto uusitaan. Turvalaitteet
66(T)/2022 <a href="#">☑</a>	A, S	Viipuri. Loiston valo poissa toiminnasta. Tiedonanto uusitaan. Turvalaitteet
86(T)/2022 <a href="#">☑</a>	18, 191, 952, A, B	Helsinki. Kruunuvuori. Rajoituksia vesiliikenteeseen. Väylät
90(T)/2022 <a href="#">☑</a>	951	Tiskolovo. Majakka Kajbolovo. Turvalaitteet
230(T)/2023 <a href="#">☑</a>	18, 191, A, B	Helsinki. Hernesaari. Turvalaitteet. Alueet ja rajat
194(T)/2024 <a href="#">☑</a>	18, 191, A, B	Helsinki. Sompasaari. Turvalaitteet
78(T)/2025 <a href="#">☑</a>	15, 16	Loviisa. Majakka Tiiskerin KA-puoli. ODAS -viitta. Turvalaitteet
130(T)/2025 <a href="#">☑</a>	18, 191, A, B	Helsinki. Hernesaari. Tiedonanto uusitaan. Turvalaitteet
176(T)/2025 <a href="#">☑</a>	18, 191, A, B	Helsinki. Länsisatama...Rajoituksia vesiliikenteeseen. Alueet ja rajat
189(T)/2025 <a href="#">☑</a>	952, A, B	Paldiski. Majakka Pakri sammutettu. Turvalaitteet
211(T)/2025 <a href="#">☑</a>	15, 16, 101, 103, 951, A	Loviisa. Valko. Geoteknisiä pohjatutkimustöitä. Alueet ja rajat
216(T)/2025 <a href="#">☑</a>	18, 191, A, B	Helsinki. Sompasaari. Nihti. Alueet ja rajat
228(T)/2025 <a href="#">☑</a>	18, 191, 192, A, B	Helsinki. Santahamina. Alueet ja rajat
229(T)/2025 <a href="#">☑</a>	17, 103, A	Porvoo. Kilpilahti. Ruoppaus- ja louhintatöitä. Alueet ja rajat
249(T)/2025 <a href="#">☑</a>	21, B	Raasepori. Tammisaari. (MSL/MW). Esteet

## Saaristomeri

T&P	Kartat	Saaristomeri
189(T)/2023 <a href="#">↗</a>	26, D	Parainen. Kirjala...Rajoituksia vesiliikenteeseen. Alueet ja rajat
40(T)/2024 <a href="#">↗</a>	26, 190, D	Naantali. Raumakari...Kirkonsalmi. Tiedonanto uusitaan. Turvalaitteet
168(T)/2024 <a href="#">↗</a>	25, 26, 37, D	Parainen. Seili. ODAS-poiju. Turvalaitteet
162(T)/2025 <a href="#">↗</a>	24, 25, D	Parainen. Nauvon E -puoli. Tilapäisesti poistetut reunamerkit. Turvalaitteet

## Ahvenanmeri

T&P	Kartat	Ahvenanmeri
192(T)/2025 <a href="#">↗</a>	32, 162, 753	Föglö. Finngrund. Turvalaitteet

## Selkämeri

T&P	Kartat	Selkämeri
6(T)/2025 <a href="#">↗</a>	42, 125	Pori. Tahkoluoto. Tiedonanto uusitaan. Turvalaitteet
165(T)/2025 <a href="#">↗</a>	955	Söderhamnin Itä -puoli. Loisto Hällgrund sammutettu. Turvalaitteet
241(T)/2025 <a href="#">↗</a>	956, 957, 8065	Örnsköldsvik. Ullånger. Sammutetut loistot. Turvalaitteet

## Merenkurkku

T&P	Kartat	Merenkurkku
247(T)/2024 <a href="#">↗</a>	48, 820, 956, 957	Vaasa. Johansson. Turvalaitteet
254(T)/2025 <a href="#">↗</a>	47, 48, 822, 956, 957	Talvikaudeksi poistetut poijut ja viitta. Virtuaali AIS. Turvalaitteet

## Perämeri

T&P	Kartat	Perämeri
145(T)/2024 <a href="#">↗</a>	57, 846, 958, 8071	Hailuoto. Sillanrakennustyöt. Alueet ja rajat
164(T)/2024 <a href="#">↗</a>	57, 119, 846	Oulu. Pikisaari. Väylät
3(T)/2025 <a href="#">↗</a>	57, 60, 848, 958	Oulun edusta. Majakan Oulu 1 LO -puoli...Virtuaali AIS. Turvalaitteet
83(T)/2025 <a href="#">↗</a>	57, 846	Hailuoto. Riutunkarin sekä Huikun sillan veneilyaukot.
117(T)/2025 <a href="#">↗</a>	59, 854	Tornion edusta. Turvalaitteiden huoltotyöt. Turvalaitteet
257(T)/2025 <a href="#">↗</a>	60, 958	Talvikaudeksi poistetut poijut. Virtuaali AIS. Turvalaitteet

## Vuoksen vesistö

T&P	Kartat	Vuoksen vesistö
64(T)/2025 <a href="#">↗</a>	L	Lappeenranta. Muukonsaari. Turvalaitteet
72(T)/2025 <a href="#">↗</a>	M	Varkaus. Kortesaaret. Turvalaitteet

## Kymijoen vesistö

T&P	Kartat	Kymijoen vesistö
-	-	

## Kokemäenjoen vesistö

T&P	Kartat	Kokemäenjoen vesistö
-	-	

## Oulujoen vesistö

T&P	Kartat	Oulujoen vesistö
-	-	

## Paatsjoen vesistö

T&P	Kartat	Paatsjoen vesistö
-	-	

## Saimaan kanava

T&P	Kartat	Saimaan kanava
247(T)/2025 <a href="#">↗</a>		Saimaan kanava suljettu talvikaudeksi.

## Pohjoinen Itämeri

T&P	Kartat	Pohjoinen Itämeri
11(T)/2024 <a href="#">↗</a>	952, 953, 954	Hiidenmaa. Tahkuna. Loisto Lehtma sammutettu. Turvalaitteet
259(T)/2025 <a href="#">↗</a>	952, 953, 954	Hiidenmaa. Lehtma. Poistettu luotsinkohtauspaikka. Luotsaus

## Tiedotuksia

T&P	Kartat	Tiedotuksia
137(T)/2023 <a href="#">↗</a>		Helsinki. Korkeasaari. Sillanrakennustyöt. Rajoituksia vesiliikenteeseen.
102(T)/2024 <a href="#">↗</a>		Parainen. Hessund. Sillanrakennustyöt.
251(T)/2025 <a href="#">↗</a>		Saaristomeri. Freezing Winds 25 merisotaharjoitus.