



Tiedonantoja merenkulkijoille

TM 33/2025

Tiedonannot: 261 - 270 / 30.11.2025



Sisällysluettelo

Otsikko	Sivu
Indeksi alueittain	2
Karttaindeksi	3
Saaristomeri	4
Merenkurkku	8
Perämeri	10
Vuoksen vesistö	12
Kymijoen vesistö	14
Tiedotuksia	15
Voimassa olevat Ennakko- (P) ja Tilapäiset- (T) - tiedonannot (28.11.2025)	16

Indeksi alueittain

Saaristomeri

Kartat

*261(T)/2025	26, 190, D
*262/2025	24, 25, 37, 952, 953, 954, D
*263/2025	24, 25, D

Merenkurkku

Kartat

264(T)/2025	47, 825, 956, 957, 8061, 8065
-------------	-------------------------------

Perämeri

Kartat

*265/2025	117, 836
*266(T)/2025	57, 846

Vuoksen vesistö

Kartat

*267/2025	200
*268/2025	M

Kymijoen vesistö

Kartat

*269/2025	K
-----------	---

Tiedotuksia

Kartat

*270/2025	
-----------	--

Karttaindeksi

Kartat	Tiedonannot
24	*262/2025, *263/2025
25	*262/2025, *263/2025
26	*261(T)/2025
37	*262/2025
47	264(T)/2025
57	*266(T)/2025
117	*265/2025
190	*261(T)/2025
200	*267/2025
825	264(T)/2025
836	*265/2025
846	*266(T)/2025
952	*262/2025
953	*262/2025
954	*262/2025
956	264(T)/2025
957	264(T)/2025
8061	264(T)/2025
8065	264(T)/2025
D	*261(T)/2025, *262/2025, *263/2025
K	*269/2025
M	*268/2025

Saaristomeri

*261(T)/2025

2025-11-28

Suomi. Saaristomeri. Turun satama. Rakennustyöt. Tiedonanto uusitaan.
Alueet ja rajat

Kartat		Edellinen
26	(INT 1189)	253/2025 ↗
190, 190.C	(INT 1158)	253/2025 ↗
D706, D706.2		253/2025 ↗

Ajankohta: n. 30.6.2026 asti

Viittaa:267(T)/2024 [↗](#)

1

Karttaliitteessä esitetyillä alueella suoritetaan rakennustöitä. Alueella liikkuvien alusten tulee hiljentää nopeutta ja välttää aallokon aiheuttamista työalusten läheisyydessä. Työyksiköt kuuntelevat VHF-kanavaa 71.

Työmaalla työskentelee Hinaaja SPARK, MMSI: 230983050, Kutsumerkki OG9923

2

26, 190, 190.C, D706, D706.2

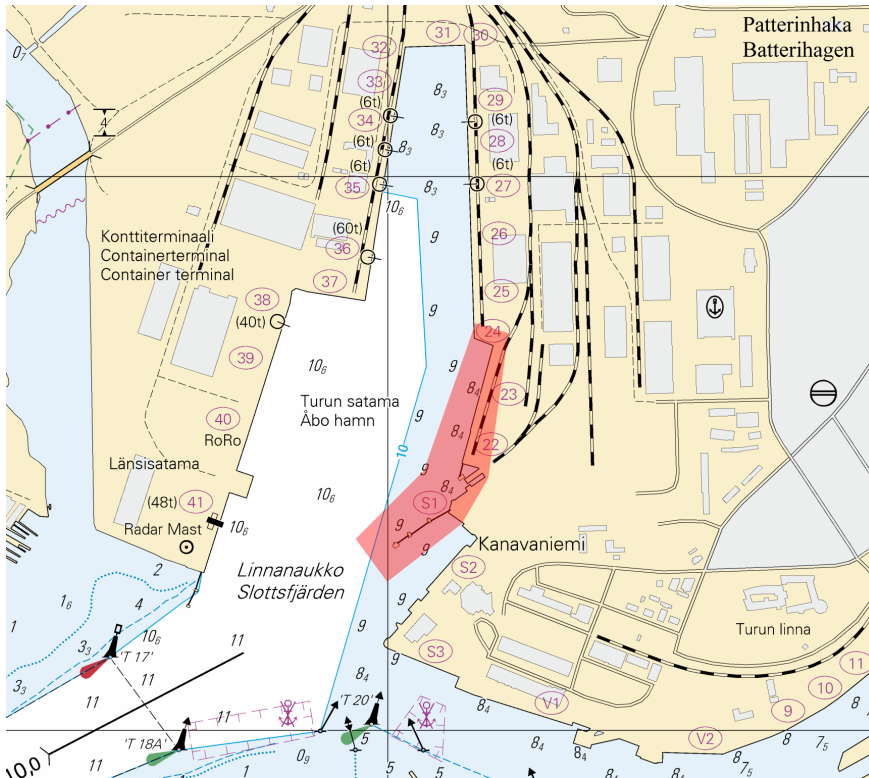
Lisää

Seuraavien pisteiden välille:

Rakennustyöt

(1)	60°26.35'N	22°13.15'E
(2)	60°26.23'N	22°13.07'E
(3)	60°26.17'N	22°12.96'E
(4)	60°26.15'N	22°12.99'E
(5)	60°26.19'N	22°13.13'E
(6)	60°26.36'N	22°13.20'E

3



Kuva viitteeksi, karttaotteet ei merikartan mittakaavassa.

(Traficom, Helsinki/Helsingfors 2025)

*262/2025

2025-11-28

Suomi. Saaristomeri. Parainen. Nötö. Berghamn. Väylät

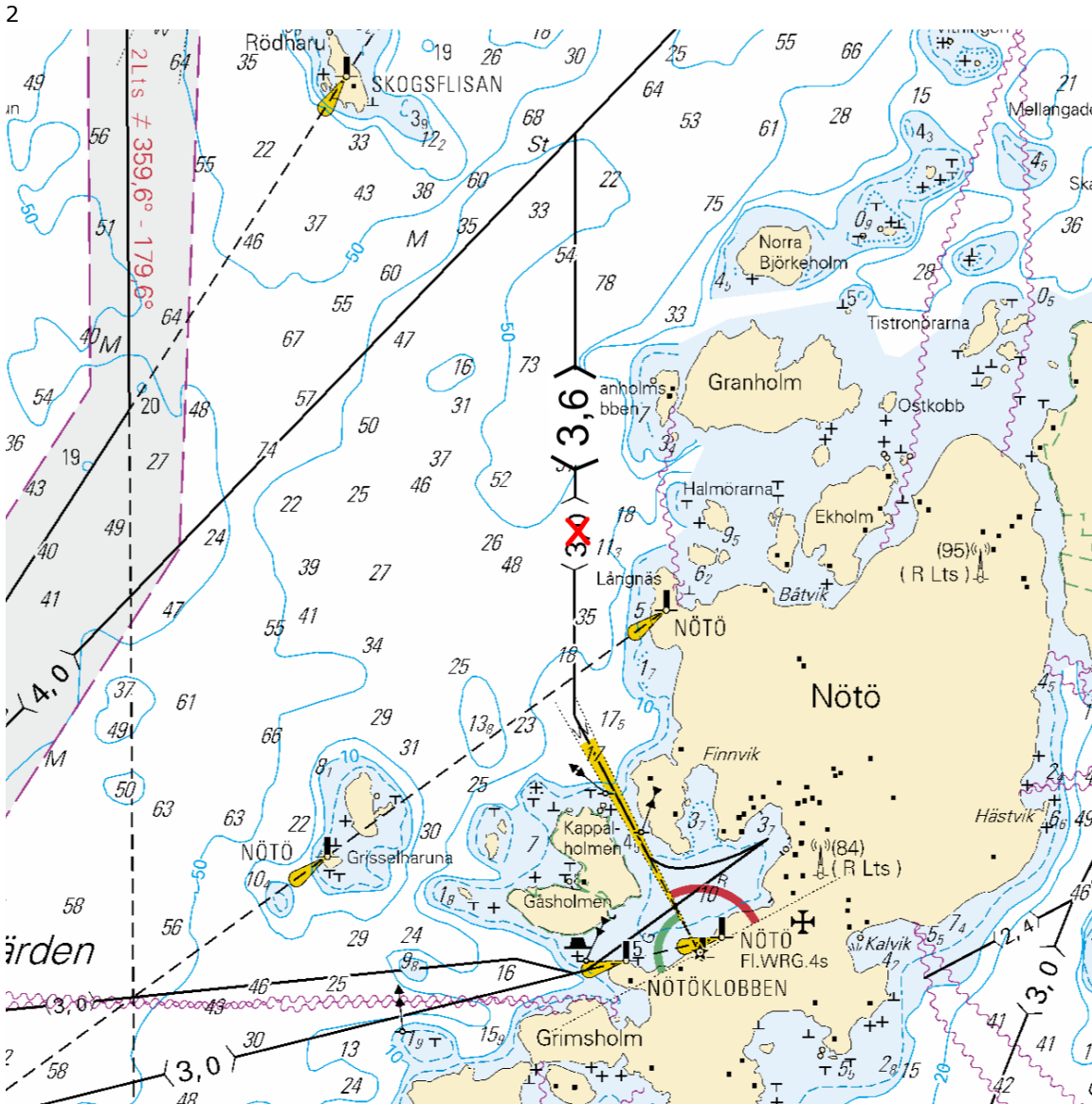
Kartat

		Edellinen
24	(INT 1187)	207/2025 ↗
25	(INT 1188)	244/2025 ↗
37	(INT 1198)	244/2025 ↗
952		259/2025 ↗
953		259/2025 ↗
954	(INT 1210)	259/2025 ↗
D711, D716, D716.2, D717, D717.2, D/Utö - Turku		261/2025 ↗

Viittaa: 141/2024 [↗](#)

1 24, 25, 952, 953, 954, D711, D716, D716.2, D/Utö - Turku

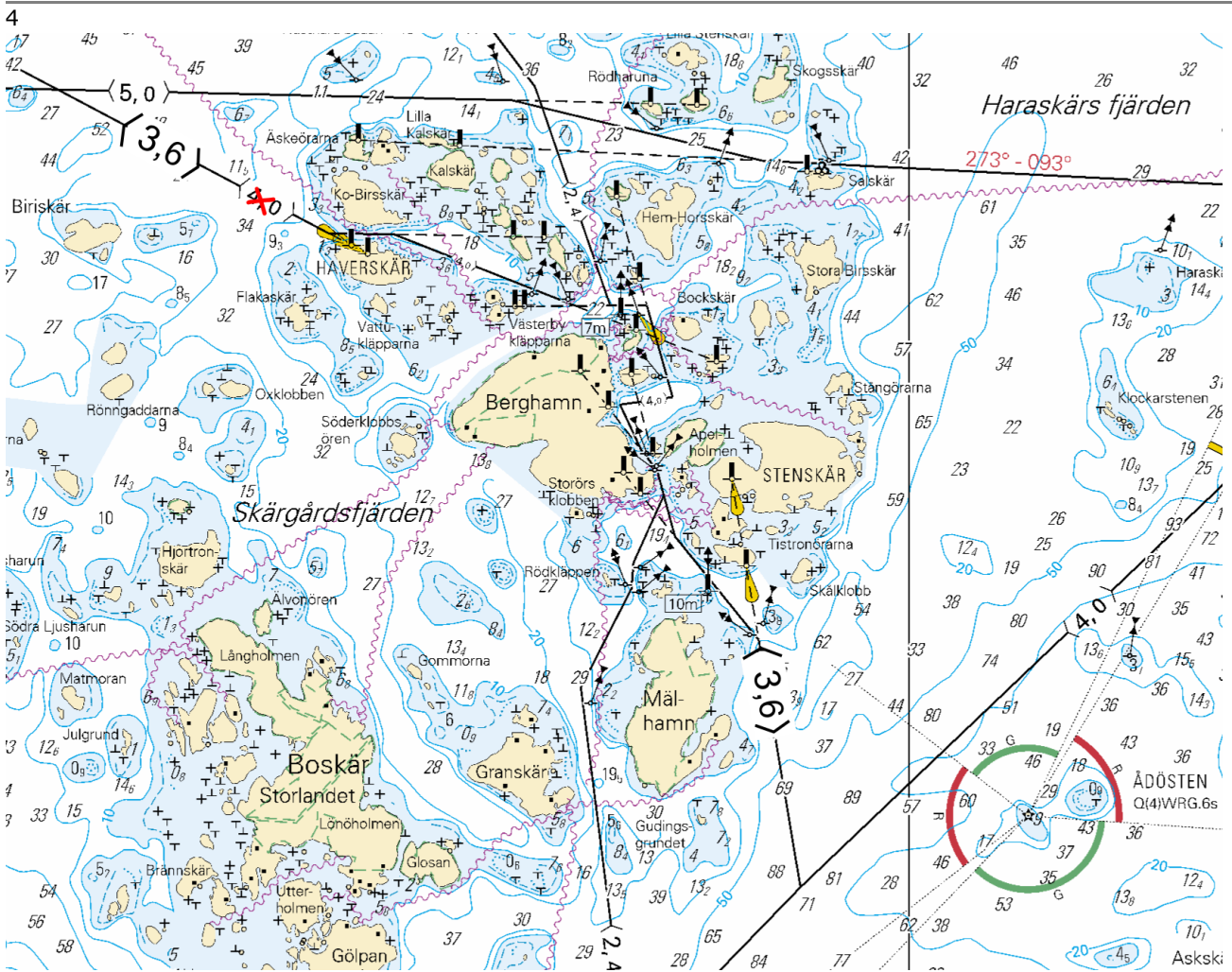
Muuta $\leftarrow (3,0) \rightarrow$ \rightarrow $\leftarrow (3,6) \rightarrow$ Seuraavien pisteiden välille: (1) 59°57.082'N 21°44.832'E
(2) 59°59.138'N 21°44.334'E



Kuva viitteeksi, karttaotteet ei merikartan mittakaavassa.

Muuta $\langle 4,0 \rangle \rightarrow \langle 3,6 \rangle$ Seuraavien pisteiden välille:

- (1) 60°03.244'N 21°48.167'E
- (2) 60°03.783'N 21°46.732'E



Kuva viitteeksi, karttaotteet ei merikartan mittakaavassa.

(Traficom, Helsinki/Helsingfors 2025)

*263/2025

2025-11-28

Suomi. Saaristomeri. Parainen. Nauvon E -puoli. Tilapäisesti poistetut reunamerkit palautettu paikoilleen. Turvalaitteet

Kartat		Edellinen
24	(INT 1187)	262/2025 ↗
25	(INT 1188)	262/2025 ↗
D709, D710, D711, D715, D716, D717, D717.2		262/2025 ↗

Kumotaan: 162(T)/2025 [↗](#)

1

Reunamerkit on palautettu paikoilleen. Reunamerkkien viereen töiden ajaksi asennetut viitat on poistettu.

2

24, D715, D716

Lisää  UTTERHARUN
35m 59°55.210'N 21°39.678'E 21776

3

24, D710, D711

Lisää  STYRHÖLMARNA
35m 59°56.346'N 21°53.014'E 21773


4

24, 25, D711, D716

Lisää  NÖTÖ - MJOÖ
50m 59°57.459'N 21°47.619'E 21768

5

25, D709, D716, D717, D717.2

Lisää  10m 60°02.650'N 21°48.723'E 21712

(Traficom, Helsinki/Helsingfors 2025)

Merenkurkku






















264(T)/2025

2025-11-28

Ruotsi. Merenkurkku. TSS IN NORRA KVARKEN. Talvikaudeksi poistetut poijut ja viitat. Turvalaitteet

Kartat		Edellinen
47	(INT 1138)	254/2025 ↗
825		111/2025 ↗
956		254/2025 ↗
957	(INT 1208)	255/2025 ↗
8061/INDEX		255/2025 ↗
8065/Vaasa - Uumaja		241/2025 ↗

Ajankohta: Toistaiseksi

1		47, 956, 957, 8061/INDEX, 8065/Vaasa - Uumaja		
Muuta		  V-AIS	63°25.53'N	20°33.93'E
2		47, 957, 8061/INDEX, 8065/Vaasa - Uumaja		
Muuta		  V-AIS	63°28.129'N	20°37.926'E
3		47, 957, 8061/INDEX, 8065/Vaasa - Uumaja		
Muuta		  V-AIS	63°32.240'N	20°41.088'E
4		47, 825, 957, 8061/INDEX, 8065/Vaasa - Uumaja		
Muuta		  V-AIS	63°31.182'N	20°43.770'E
5		47, 825, 957, 8061/INDEX, 8065/Vaasa - Uumaja		
Muuta		  V-AIS	63°32.708'N	20°45.376'E
6		47, 825, 957, 8061/INDEX, 8065/Vaasa - Uumaja		
Muuta		  V-AIS	63°32.288'N	20°46.247'E
7		47, 825, 957, 8061/INDEX, 8065/Vaasa - Uumaja		
Muuta		  V-AIS	63°32.89'N	20°51.03'E

8 47, 825, 957, 8061/INDEX, 8065/Vaasa - Uumaja

Muuta



V-AIS

63°33.499'N

20°52.351'E

9 47, 825, 957, 8061/INDEX, 8065/Vaasa - Uumaja

Muuta



V-AIS

63°35.403'N

21°03.326'E

(Ufs 1095/19754(T), Norrköping 2025)

Perämeri

*265/2025

2025-11-28

Suomi. Perämeri. Kalajoki. Konikarvo. Esteet. Syvyystiedot

Kartat

117.B

836.A

(INT 11431)

Edellinen

149/2025 [↗](#)

149/2025 [↗](#)

1		117.B, 836.A				
Siirrä	<input type="checkbox"/>		Paikasta	64°12.977'N	23°40.331'E	
			Paikkaan	64°12.975'N	23°40.390'E	
2		117.B, 836.A				
Muuta	$\frac{0_8}{T}$	<input type="checkbox"/>	<input type="checkbox"/>	64°13.05'N	23°40.567'E	
3		117.B, 836.A				
Lisää	$\frac{1_6}{T}$			64°13.052'N	23°40.220'E	
4		117.B, 836.A				
Lisää	$\frac{1_7}{T}$			64°13.005'N	23°40.262'E	
5		117.B, 836.A				
Lisää	$\frac{2_1}{T}$			64°13.022'N	23°40.486'E	
6		117.B, 836.A				
Lisää	$\frac{2}{T}$			64°13.00'N	23°39.947'E	
7		117.B, 836.A				
Lisää	$\frac{2_4}{T}$			64°12.973'N	23°40.302'E	
8		117.B, 836.A				
Lisää	$\frac{1}{T}$			64°13.122'N	23°40.693'E	
9		117.B, 836.A				
Lisää	$\frac{1_9}{T}$			64°13.098'N	23°40.494'E	

10

117.B, 836.A

Lisää

16

Obstn

64°13.124'N

23°41.065'E

11

117.B, 836.A

Lisää

3

Obstn

64°12.973'N

23°39.865'E

(Traficom, Helsinki/Helsingfors 2025)

*266(T)/2025

2025-11-28

Suomi. Perämeri. Hailuoto. Huikun sillan veneilyaukko. Alueet ja rajat

Kartat

57

(INT 1148)

Edellinen

224/2025 [↗](#)

846

224/2025 [↗](#)

Ajankohta: n. 30.4.2026

1

Huikun työsillan alittava veneilyaukko suljetaan talven ajaksi.

2

57, 846

Lisää

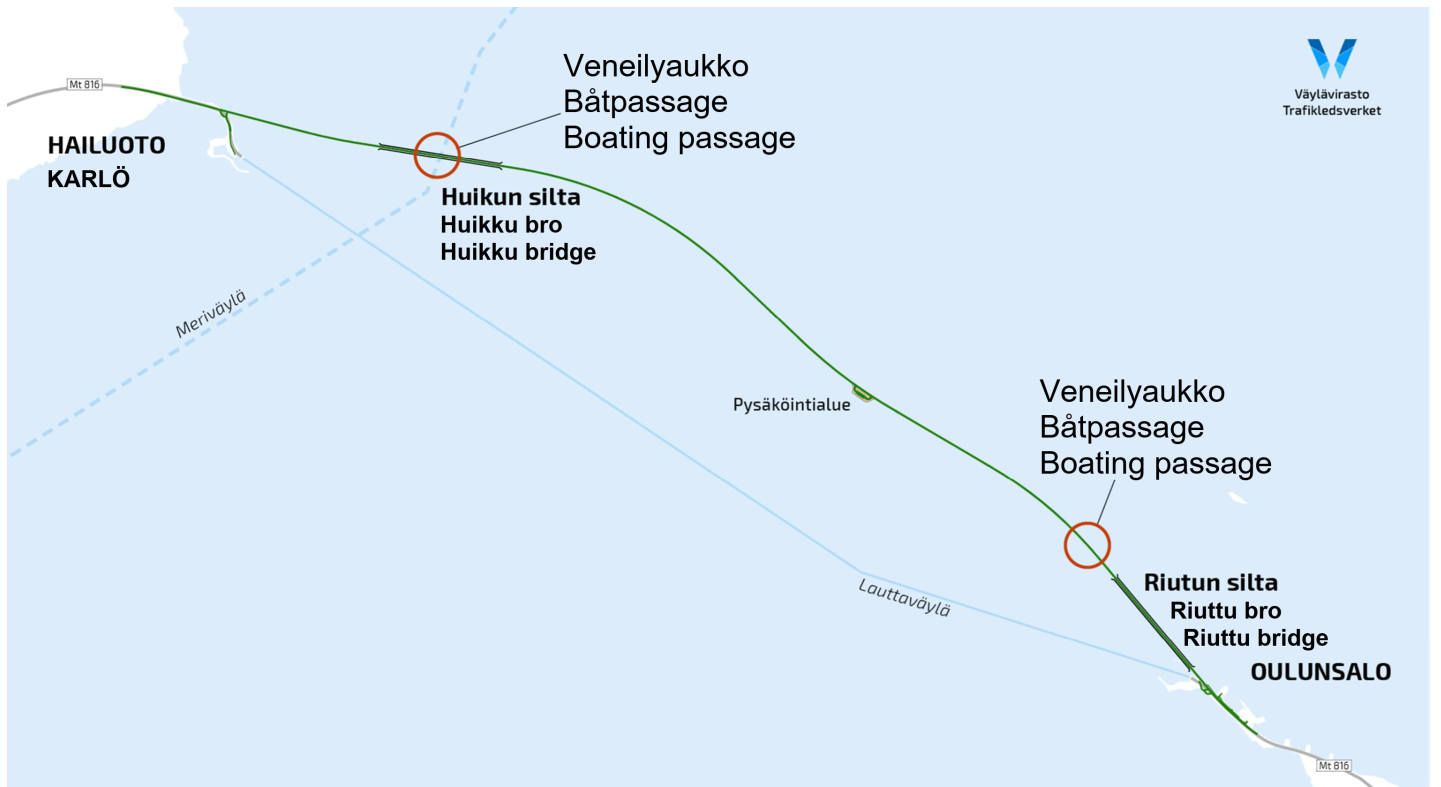


Liikennerajoitukset

65°02.2'N

25°05.8'E

3



Kuva viitteeksi, karttaotteet ei merikartan mittakaavassa.

(Väylävirasto/Trafikledsverket/Finnish Transport Infrastructure Agency, 2025)

Vuoksen vesistö

*267/2025

2025-11-28

Suomi. Vuoksen vesistö. Lappeenranta. Heposalo. Syvyystiedot

Kartat
200

Edellinen
218/2025 [↗](#)

1 200

Lisää



61°06.479'N

28°04.096'E



Kuva viitteeksi, karttaotteet ei merikartan mittakaavassa.

(Traficom, Helsinki/Helsingfors 2025)

*268/2025

2025-11-28

Suomi. Vuoksen vesistö. Varkaus. Muuraissaari. Esteet. Syvyystiedot

Kartat
M230, M230.1, M230.2

Edellinen
246/2025 [↗](#)

Viittaa:183/2025 [↗](#)

1 M230, M230.1, M230.2

Muuta

48
Obstn



29
Obstn

62°18.758'N

27°54.741'E

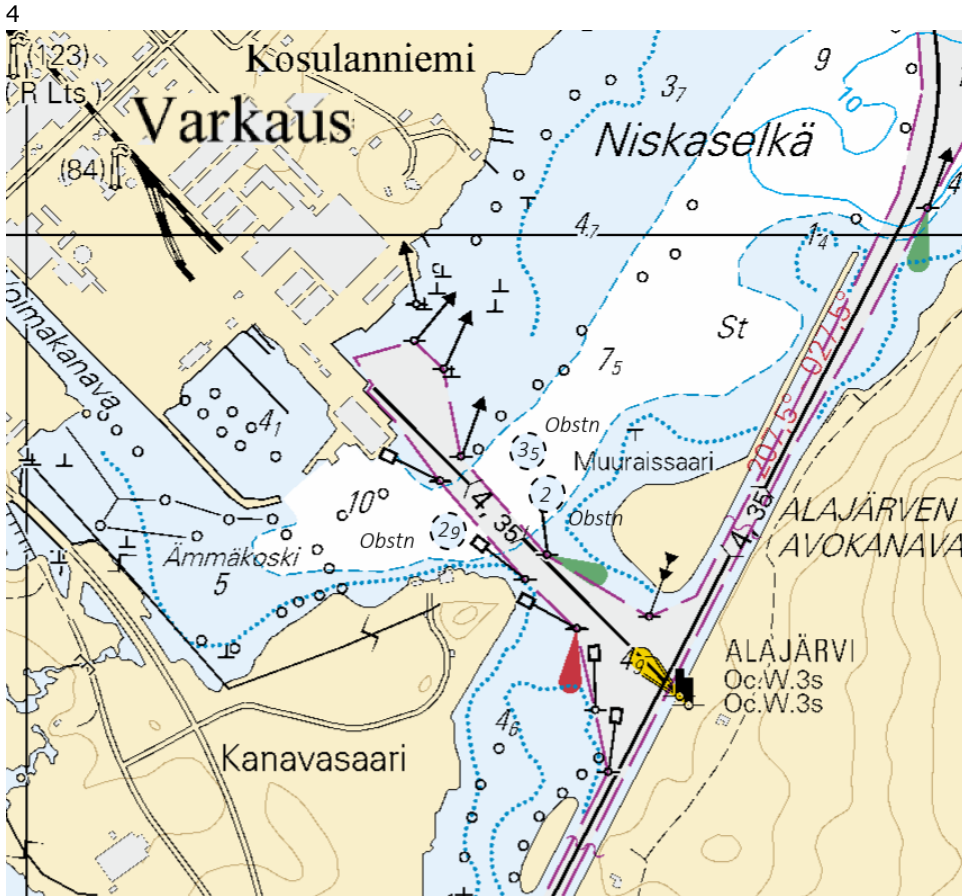
2 M230, M230.1, M230.2

Lisää

2
Obstn

62°18.790'N

27°54.902'E



Kuva viitteeksi, karttaotteet ei merikartan mittakaavassa.

(Traficom, Helsinki/Helsingfors 2025)

Kymijoen vesistö

*269/2025

2025-11-28

Suomi. Kymijoen vesistö. Äänekoski. Piilolanniemi. Rakennettu maasto

Kartat

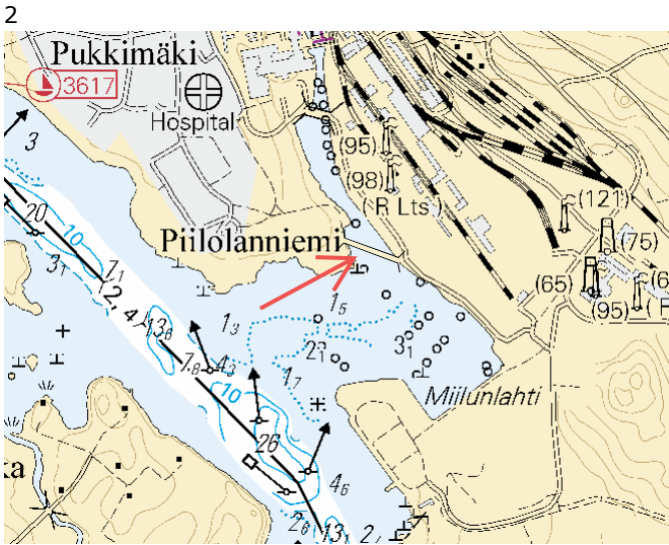
K330, K331

Edellinen

194/2025 [↗](#)

1 K330, K331
Lisää  Seuraavien pisteiden välille:

(1) 62°35.545'N 25°44.228'E
(2) 62°35.504'N 25°44.441'E



Kuva viitteeksi, karttaotteet ei merikartan mittakaavassa.

(Traficom, Helsinki/Helsingfors 2025)

Tiedotuksia

*270/2025

2025-11-28

Suomi. Yleistä tietoa merenkulun turvalaitteista talviolosuhteissa.

Kartat

Edellinen

1

Talven ja kevään olosuhteet – kuten kylmyys, jää, lumi ja huurre – voivat heikentää turvalaitteiden käytettävyyttä. Turvalaitteet voivat olla pois paikoiltaan, tuhoutuneita tai vaurioituneita, ja niiden valot voivat olla virheellisiä tai sammuneita. Turvalaitteita voidaan tarvittaessa korvata tilapäisesti virtuaalisilla AIS-turvalaitteilla. Talven jälkeen viittojen ja poijujen tarkistukset kestävät useita viikkoja. Aluksia kehoitetaan noudattamaan varovaisuutta.

(Traficom, Helsinki/Helsingfors 2025)

Voimassa olevat Ennakko- (P) ja Tilapäiset- (T) - tiedonannot (28.11.2025)

Suomenlahti

T&P	Kartat	Suomenlahti
174(T)/2019 ☑	951	Iso Tytärsaaren KA -puoli. Esteet
296(T)/2020 ☑	17, 18, 191, 952, A, B	Helsinki. Sipoo. Alueet ja rajat
20(T)/2021 ☑	951, A	TSS OFF ROOSHER ISLAND. Majakka Rodser sammutettu...Turvalaitteet
228(T)/2021 ☑	951, A	Kulmamatala. Majakka Krestovjy sammutettu. Tiedonanto uusitaan. Turvalaitteet
65(T)/2022 ☑	A, S	Viipuri. Tuhoutunut loisto. Tiedonanto uusitaan. Turvalaitteet
66(T)/2022 ☑	A, S	Viipuri. Loiston valo poissa toiminnasta. Tiedonanto uusitaan. Turvalaitteet
86(T)/2022 ☑	18, 191, 952, A, B	Helsinki. Kruunuvuori. Rajoituksia vesiliikenteeseen. Väylät
90(T)/2022 ☑	951	Tiskolovo. Majakka Kajbolovo. Turvalaitteet
230(T)/2023 ☑	18, 191, A, B	Helsinki. Hernesaari. Turvalaitteet. Alueet ja rajat
194(T)/2024 ☑	18, 191, A, B	Helsinki. Sompasaari. Turvalaitteet
78(T)/2025 ☑	15, 16	Loviisa. Majakka Tiiskerin KA-puoli. ODAS -viitta. Turvalaitteet
130(T)/2025 ☑	18, 191, A, B	Helsinki. Hernesaari. Tiedonanto uusitaan. Turvalaitteet
176(T)/2025 ☑	18, 191, A, B	Helsinki. Länsisatama...Rajoituksia vesiliikenteeseen. Alueet ja rajat
189(T)/2025 ☑	952, A, B	Paldiski. Majakka Pakri sammutettu. Turvalaitteet
211(T)/2025 ☑	15, 16, 101, 103, 951, A	Loviisa. Valko. Geoteknisiä pohjatutkimustöitä. Alueet ja rajat
216(T)/2025 ☑	18, 191, A, B	Helsinki. Sompasaari. Nihti. Alueet ja rajat
228(T)/2025 ☑	18, 191, 192, A, B	Helsinki. Santahamina. Alueet ja rajat
229(T)/2025 ☑	17, 103, A	Porvoo. Kilpilahti. Ruoppaus- ja louhintatöitä. Alueet ja rajat
249(T)/2025 ☑	21, B	Raasepori. Tammisaari. (MSL/MW). Esteet

Saaristomeri

T&P	Kartat	Saaristomeri
189(T)/2023 ↗	26, D	Parainen. Kirjala...Rajoituksia vesiliikenteeseen. Alueet ja rajat
40(T)/2024 ↗	26, 190, D	Naantali. Raumakari...Kirkonsalmi. Tiedonanto uusitaan. Turvalaitteet
168(T)/2024 ↗	25, 26, 37, D	Parainen. Seili. ODAS-poiju. Turvalaitteet
261(T)/2025 ↗	26, 190, D	Turun satama. Rakennustyöt. Tiedonanto uusitaan. Alueet ja rajat

Ahvenanmeri

T&P	Kartat	Ahvenanmeri
192(T)/2025 ↗	32, 162, 753	Föglö. Finngrund. Turvalaitteet

Selkämeri

T&P	Kartat	Selkämeri
6(T)/2025 ↗	42, 125	Pori. Tahkoluoto. Tiedonanto uusitaan. Turvalaitteet
165(T)/2025 ↗	955	Söderhamnin Itä -puoli. Loisto Hällgrund sammutettu. Turvalaitteet
241(T)/2025 ↗	956, 957, 8065	Örnsköldsvik. Ullånger. Sammutetut loistot. Turvalaitteet

Merenkurkku

T&P	Kartat	Merenkurkku
247(T)/2024 ↗	48, 820, 956, 957	Vaasa. Johansson. Turvalaitteet
254(T)/2025 ↗	47, 48, 822, 956, 957	Talvikaudeksi poistetut poijut ja viitta. Virtuaali AIS. Turvalaitteet
264(T)/2025 ↗	47, 825, 956, 957, 8061, 8065	TSS IN NORRA KVARKEN. Talvikaudeksi poistetut poijut ja viitat. Turvalaitteet

Perämeri

T&P	Kartat	Perämeri
145(T)/2024 ↗	57, 846, 958, 8071	Hailuoto. Sillanrakennustyöt. Alueet ja rajat
164(T)/2024 ↗	57, 119, 846	Oulu. Pikisaari. Väylät
3(T)/2025 ↗	57, 60, 848, 958	Oulun edusta. Majakan Oulu 1 LO -puoli...Virtuaali AIS. Turvalaitteet
83(T)/2025 ↗	57, 846	Hailuoto. Riutunkarin sekä Huikun sillan veneilyaukot.
117(T)/2025 ↗	59, 854	Tornion edusta. Turvalaitteiden huoltotyöt. Turvalaitteet
257(T)/2025 ↗	60, 958	Talvikaudeksi poistetut poijut. Virtuaali AIS. Turvalaitteet
266(T)/2025 ↗	57, 846	Hailuoto. Huikun sillan veneilyaukko. Alueet ja rajat

Vuoksen vesistö

T&P	Kartat	Vuoksen vesistö
64(T)/2025 ↗	L	Lappeenranta. Muukonsaari. Turvalaitteet
72(T)/2025 ↗	M	Varkaus. Kortesaaret. Turvalaitteet

Kymijoen vesistö

T&P	Kartat	Kymijoen vesistö
-	-	

Kokemäenjoen vesistö

T&P	Kartat	Kokemäenjoen vesistö
-	-	

Oulujoen vesistö

T&P	Kartat	Oulujoen vesistö
-	-	

Paatsjoen vesistö

T&P	Kartat	Paatsjoen vesistö
-	-	

Saimaan kanava

T&P	Kartat	Saimaan kanava
247(T)/2025 ↗		Saimaan kanava suljettu talvikaudeksi.

Pohjoinen Itämeri

T&P	Kartat	Pohjoinen Itämeri
11(T)/2024 ↗	952, 953, 954	Hiidenmaa. Tahkuna. Loisto Lehtma sammutettu. Turvalaitteet
259(T)/2025 ↗	952, 953, 954	Hiidenmaa. Lehtma. Poistettu luotsinkohtauspaikka. Luotsaus

Tiedotuksia

T&P	Kartat	Tiedotuksia
137(T)/2023 ↗		Helsinki. Korkeasaari. Sillanrakennustyöt. Rajoituksia vesiliikenteeseen.
102(T)/2024 ↗		Parainen. Hessund. Sillanrakennustyöt.
251(T)/2025 ↗		Saaristomeri. Freezing Winds 25 merisotaharjoitus.