



# Tiedonantoja merenkulkijoille

## TM 34/2025

Tiedonannot: 271 - 272 / 10.12.2025



# Sisällysluettelo

Otsikko	Sivu
Indeksi alueittain	2
Karttaindeksi	3
Ahvenanmeri	4
Voimassa olevat Ennakko- (P) ja Tilapäiset- (T) - tiedonannot (10.12.2025)	6

# Indeksi alueittain

Ahvenanmeri	Kartat
*271(T)/2025	32, 160, 756, 757
*272/2025	32, 162, 753

# Karttaindeksi

<b>Kartat</b>	<b>Tiedonannot</b>
32	*271(T)/2025, *272/2025
160	*271(T)/2025
162	*272/2025
753	*272/2025
756	*271(T)/2025
757	*271(T)/2025

# Ahvenanmeri

\*271(T)/2025

2025-12-10

Suomi. Ahvenanmeri. Maarianhamina. Länsisatama. Rakennustyöt. Alueet ja rajat

Kartat		Edellinen
32	(INT 1195)	252/2025 <a href="#">↗</a>
160	(INT 1156)	236/2025 <a href="#">↗</a>
756		236/2025 <a href="#">↗</a>
757.A		214/2025 <a href="#">↗</a>

Ajankohta: n. 31.12.2027 asti

1

Laitureiden 1-2 ohi kulkevien alusten tulee hiljentää nopeutta ja välttää aallokon aiheuttamista.

Lisätietoja: Eriksson Bygg Ab. Bengt Eriksson 04573135795

2

32, 160, 756, 757.A

Lisää

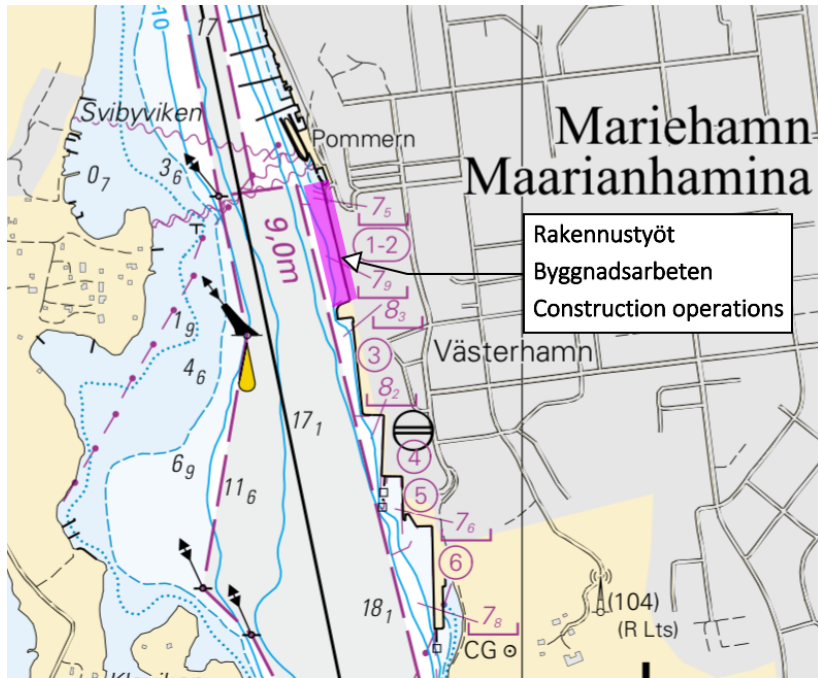
Area under construction

Seuraavien pisteiden välille:

60°05.73'N

19°55.60'E

3



Kuva viitteeksi, karttaotteet ei merikartan mittakaavassa.

(Traficom, Helsinki/Helsingfors 2025)

\*272/2025

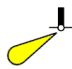
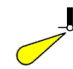
2025-12-10

Suomi. Ahvenanmeri. Föglö. Finngrund. Linjamerkit toiminnassa.  
Turvalaitteet

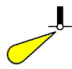
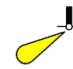

Kartat		Edellinen
32	(INT 1195)	271/2025 <a href="#">↗</a>
162	(INT 1157)	252/2025 <a href="#">↗</a>
753		252/2025 <a href="#">↗</a>

Kumotaan: 192(T)/2025 [↗](#)

---

1		32, 162, 753				
Muuta			Alempi	60°03.433'N	20°18.371'E	6258, (C4574)
	FINNGRUND Q (exting)	FINNGRUND Q				

---

2		32, 162, 753				
Muuta			Ylempi	60°03.263'N	20°18.287'E	6259, (C4574.1)
	FINNGRUND LFI.6s (exting) 	FINNGRUND LFI.6s				

(Traficom, Helsinki/Helsingfors 2025)

---

---

# Voimassa olevat Ennakko- (P) ja Tilapäiset- (T) - tiedonannot (10.12.2025)

## Suomenlahti

T&P	Kartat	Suomenlahti
174(T)/2019 <a href="#">☑</a>	951	Iso Tytärsaaren KA -puoli. Esteet
296(T)/2020 <a href="#">☑</a>	17, 18, 191, 952, A, B	Helsinki. Sipoo. Alueet ja rajat
20(T)/2021 <a href="#">☑</a>	951, A	TSS OFF ROOSHER ISLAND. Majakka Rodser sammutettu...Turvalaitteet
228(T)/2021 <a href="#">☑</a>	951, A	Kulmamatala. Majakka Krestovjy sammutettu. Tiedonanto uusitaan. Turvalaitteet
65(T)/2022 <a href="#">☑</a>	A, S	Viipuri. Tuhoutunut loisto. Tiedonanto uusitaan. Turvalaitteet
66(T)/2022 <a href="#">☑</a>	A, S	Viipuri. Loiston valo poissa toiminnasta. Tiedonanto uusitaan. Turvalaitteet
86(T)/2022 <a href="#">☑</a>	18, 191, 952, A, B	Helsinki. Kruunuvuori. Rajoituksia vesiliikenteeseen. Väylät
90(T)/2022 <a href="#">☑</a>	951	Tiskolovo. Majakka Kajbolovo. Turvalaitteet
230(T)/2023 <a href="#">☑</a>	18, 191, A, B	Helsinki. Hernesaari. Turvalaitteet. Alueet ja rajat
194(T)/2024 <a href="#">☑</a>	18, 191, A, B	Helsinki. Sompasaari. Turvalaitteet
78(T)/2025 <a href="#">☑</a>	15, 16	Loviisa. Majakka Tiiskerin KA-puoli. ODAS -viitta. Turvalaitteet
130(T)/2025 <a href="#">☑</a>	18, 191, A, B	Helsinki. Hernesaari. Tiedonanto uusitaan. Turvalaitteet
176(T)/2025 <a href="#">☑</a>	18, 191, A, B	Helsinki. Länsisatama...Rajoituksia vesiliikenteeseen. Alueet ja rajat
189(T)/2025 <a href="#">☑</a>	952, A, B	Paldiski. Majakka Pakri sammutettu. Turvalaitteet
211(T)/2025 <a href="#">☑</a>	15, 16, 101, 103, 951, A	Loviisa. Valko. Geoteknisiä pohjatutkimustöitä. Alueet ja rajat
216(T)/2025 <a href="#">☑</a>	18, 191, A, B	Helsinki. Sompasaari. Nihti. Alueet ja rajat
228(T)/2025 <a href="#">☑</a>	18, 191, 192, A, B	Helsinki. Santahamina. Alueet ja rajat
229(T)/2025 <a href="#">☑</a>	17, 103, A	Porvoo. Kilpilahti. Ruoppaus- ja louhintatöitä. Alueet ja rajat
249(T)/2025 <a href="#">☑</a>	21, B	Raasepori. Tammisaari. (MSL/MW). Esteet

## Saaristomeri

T&P	Kartat	Saaristomeri
189(T)/2023 <a href="#">↗</a>	26, D	Parainen. Kirjala...Rajoituksia vesiliikenteeseen. Alueet ja rajat
40(T)/2024 <a href="#">↗</a>	26, 190, D	Naantali. Raumakari...Kirkonsalmi. Tiedonanto uusitaan. Turvalaitteet
168(T)/2024 <a href="#">↗</a>	25, 26, 37, D	Parainen. Seili. ODAS-poiju. Turvalaitteet
261(T)/2025 <a href="#">↗</a>	26, 190, D	Turun satama. Rakennustyöt. Tiedonanto uusitaan. Alueet ja rajat

## Ahvenanmeri

T&P	Kartat	Ahvenanmeri
271(T)/2025 <a href="#">↗</a>	32, 160, 756, 757	Maarianhamina. Länsisatama. Rakennustyöt. Alueet ja rajat

## Selkämeri

T&P	Kartat	Selkämeri
6(T)/2025 <a href="#">↗</a>	42, 125	Pori. Tahkoluoto. Tiedonanto uusitaan. Turvalaitteet
165(T)/2025 <a href="#">↗</a>	955	Söderhamnin Itä -puoli. Loisto Hällgrund sammutettu. Turvalaitteet
241(T)/2025 <a href="#">↗</a>	956, 957, 8065	Örnsköldsvik. Ullånger. Sammutetut loistot. Turvalaitteet

## Merenkurkku

T&P	Kartat	Merenkurkku
247(T)/2024 <a href="#">↗</a>	48, 820, 956, 957	Vaasa. Johansson. Turvalaitteet
254(T)/2025 <a href="#">↗</a>	47, 48, 822, 956, 957	Talvikaudeksi poistetut poijut ja viitta. Virtuaali AIS. Turvalaitteet
264(T)/2025 <a href="#">↗</a>	47, 825, 956, 957, 8061, 8065	TSS IN NORRA KVARKEN. Talvikaudeksi poistetut poijut ja viitat. Turvalaitteet

## Perämeri

T&P	Kartat	Perämeri
145(T)/2024 <a href="#">↗</a>	57, 846, 958, 8071	Hailuoto. Sillanrakennustyöt. Alueet ja rajat
164(T)/2024 <a href="#">↗</a>	57, 119, 846	Oulu. Pikisaari. Väylät
3(T)/2025 <a href="#">↗</a>	57, 60, 848, 958	Oulun edusta. Majakan Oulu 1 LO -puoli...Virtuaali AIS. Turvalaitteet
83(T)/2025 <a href="#">↗</a>	57, 846	Hailuoto. Riutunkarin sekä Huikun sillan veneilyaukot.
117(T)/2025 <a href="#">↗</a>	59, 854	Tornion edusta. Turvalaitteiden huoltotyöt. Turvalaitteet
257(T)/2025 <a href="#">↗</a>	60, 958	Talvikaudeksi poistetut poijut. Virtuaali AIS. Turvalaitteet
266(T)/2025 <a href="#">↗</a>	57, 846	Hailuoto. Huikun sillan veneilyaukko. Alueet ja rajat

## Vuoksen vesistö

T&P	Kartat	Vuoksen vesistö
64(T)/2025 <a href="#">↗</a>	L	Lappeenranta. Muukonsaari. Turvalaitteet
72(T)/2025 <a href="#">↗</a>	M	Varkaus. Kortesaaret. Turvalaitteet

## Kymijoen vesistö

T&P	Kartat	Kymijoen vesistö
-	-	

## Kokemäenjoen vesistö

T&P	Kartat	Kokemäenjoen vesistö
-	-	

## Oulujoen vesistö

T&P	Kartat	Oulujoen vesistö
-	-	

## Paatsjoen vesistö

T&P	Kartat	Paatsjoen vesistö
-	-	

## Saimaan kanava

T&P	Kartat	Saimaan kanava
247(T)/2025 <a href="#">↗</a>		Saimaan kanava suljettu talvikaudeksi.

## Pohjoinen Itämeri

T&P	Kartat	Pohjoinen Itämeri
11(T)/2024 <a href="#">↗</a>	952, 953, 954	Hiidenmaa. Tahkuna. Loisto Lehtma sammutettu. Turvalaitteet
259(T)/2025 <a href="#">↗</a>	952, 953, 954	Hiidenmaa. Lehtma. Poistettu luotsinkohtauspaikka. Luotsaus

## Tiedotuksia

T&P	Kartat	Tiedotuksia
137(T)/2023 <a href="#">↗</a>		Helsinki. Korkeasaari. Sillanrakennustyöt. Rajoituksia vesiliikenteeseen.
102(T)/2024 <a href="#">↗</a>		Parainen. Hessund. Sillanrakennustyöt.
251(T)/2025 <a href="#">↗</a>		Saaristomeri. Freezing Winds 25 merisotaharjoitus.