



Tiedonantoja merenkulkijoille

TM 35/2025

Tiedonannot: 273 - 279 / 20.12.2025



Sisällysluettelo

Otsikko	Sivu
Indeksi alueittain	2
Karttaindeksi	3
Suomenlahti	4
Saaristomeri	6
Tiedotuksia	9
Voimassa olevat Ennakko- (P) ja Tilapäiset- (T) - tiedonannot (19.12.2025)	10

Indeksi alueittain

Suomenlahti

Kartat

*273/2025	20, B
*274/2025	19, 132, B
*275/2025	134, A

Saaristomeri

Kartat

*276/2025	25, 26, 37, D
*277/2025	26, 190, D
*278(T)/2025	26, 190, D

Tiedotuksia

Kartat

*279/2025

Karttaindeksi

Kartat	Tiedonannot
19	*274/2025
20	*273/2025
25	*276/2025
26	*276/2025, *277/2025, *278(T)/2025
37	*276/2025
132	*274/2025
134	*275/2025
190	*277/2025, *278(T)/2025
A	*275/2025
B	*273/2025, *274/2025
D	*276/2025, *277/2025, *278(T)/2025

Suomenlahti

*273/2025

2025-12-19

Suomi. Suomenlahti. Inkoo. Bastholmarna. Turvalaitteet

Kartat

20, 20.A
B632

(INT 1252)

Edellinen

168/2025 [↗](#)
249/2025 [↗](#)

1 20, 20.A, B632

Muuta



59°59.716'N

23°59.967'E

78714

(Traficom, Helsinki/Helsingfors 2025)

*274/2025

2025-12-19

Suomi. Suomenlahti. Kirkkonummi. Svartholmen. Turvalaitteet

Kartat

19
132
B630

(INT 1251)

(INT 12511)

Edellinen

161/2025 [↗](#)
161/2025 [↗](#)
273/2025 [↗](#)

1 19, 132, B630

Muuta



60°03.204'N

24°21.448'E

12140

(Traficom, Helsinki/Helsingfors 2025)

*275/2025

2025-12-19

Suomi. Suomenlahti. Hamina. Hillonniemi. Väyläalueet

Kartat

134
A609.2

(INT 1153)

Edellinen

230/2025 [↗](#)
250/2025 [↗](#)

Viittaa: 230/2025 [↗](#)

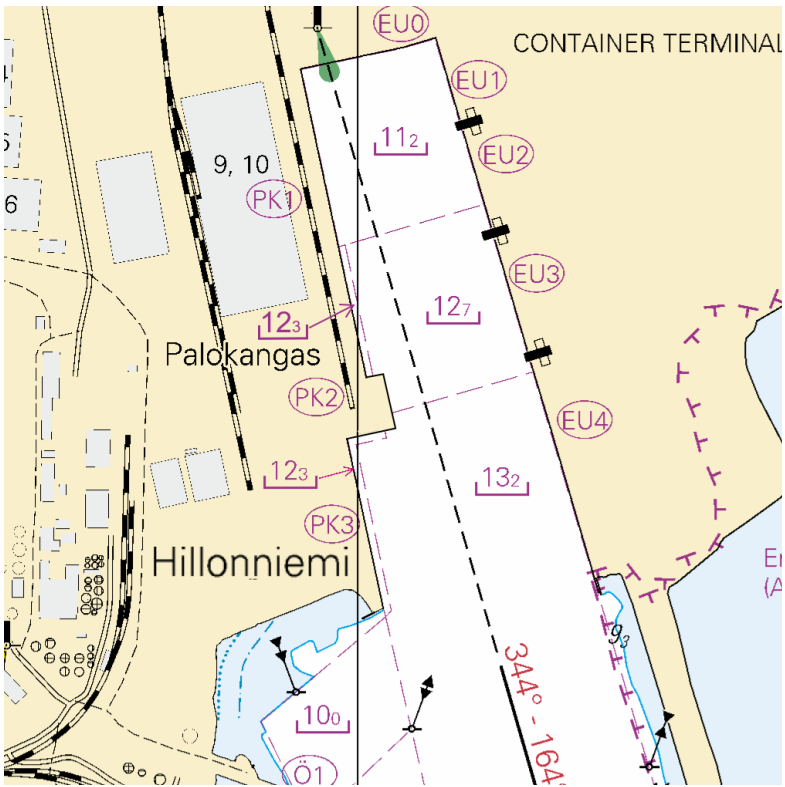
1 134, A609.2

Lisää



Harausalueen reunalinja
pisteiden välille:

- (1) 60°31.550'N 27°10.009'E
- (2) 60°31.607'N 27°09.985'E
- (3) 60°31.605'N 27°09.978'E
- (4) 60°31.549'N 27°10.002'E



Kuva viitteeksi, karttaotteet ei merikartan mittakaavassa.

(Traficom, Helsinki/Helsingfors 2025)

Saaristomeri

*276/2025

2025-12-19

Suomi. Saaristomeri. Parainen. Seili. ODAS-poiju. Tiedonanto uusitaan. Turvalaitteet

Kartat		Edellinen
25	(INT 1188)	/
26	(INT 1189)	/
37	(INT 1198)	/
D707, D708, D718, D719		263/2025 ↗

Ajankohta: Toistaiseksi

Kumotaan: 168(T)/2024 [↗](#)

1 25, 26, 37, D707, D708, D718, D719

Lisää



60°15.202'N 21°57.163'E

(Turun ammattikorkeakoulu, 2025)

*277/2025

2025-12-19

Suomi. Saaristomeri. Naantali. Raumakari. Särkänsalmi. Kirkonsalmi. Tiedonanto uusitaan. Turvalaitteet

Kartat		Edellinen
26	(INT 1189)	276/2025 ↗
190	(INT 1158)	/
D706, D706.1, D720, D721		276/2025 ↗

Ajankohta: Toistaiseksi

Kumotaan: 40(T)/2024 [↗](#)

1

Naantalien edustalle, Raumakarille, Särkänsalmeen ja Kirkonsalmeen on ankkuroitu hyljekarkotinlautat tutkimustarkoituksiin. Lautat on varustettu keltaisilla valaistuilla erikoismerkeillä, valaistuilla tuuligeneraattoreilla ja tutkaheijastimilla.

2 26, D706, D720, D721

Lisää



60°27.583'N 21°55.558'E

3

26, D706, D721

Lisää



60°27.553'N 21°55.751'E

4

26, D720, D721

Lisää



60°28.941'N

21°52.520'E

5

26, 190, D706, D706.1

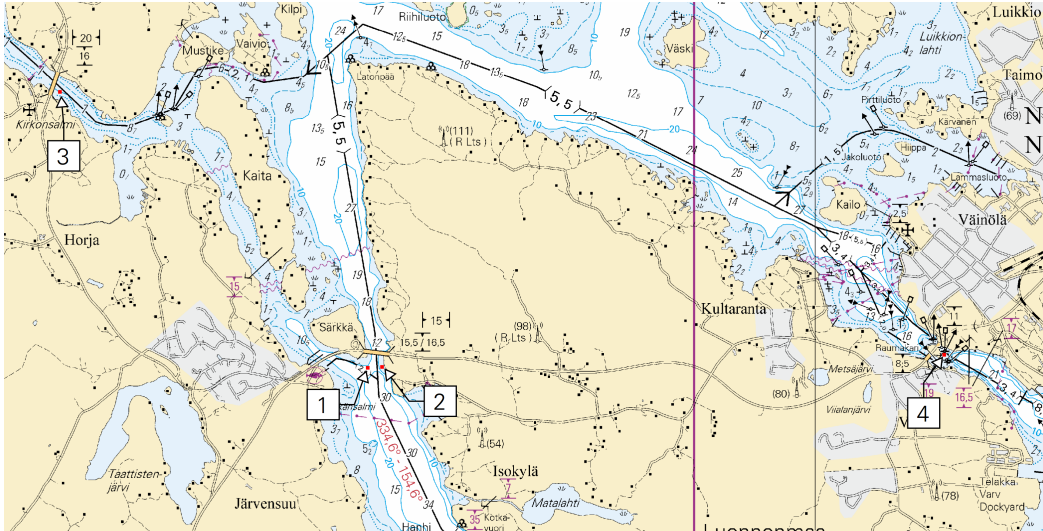
Lisää



60°27.660'N

22°01.282'E

6



Kuva viitteeksi, karttaotteet ei merikartan mittakaavassa.

7



Kuva viitteeksi, karttaotteet ei merikartan mittakaavassa.

(Luonnonvarakeskus, Naturresursinstitutet, Natural Resources Institute Finland (LUKE) 2025)

*278(T)/2025

2025-12-19

Suomi. Saaristomeri. Turun satama. Rakennustyöt. Tiedonanto uusitaan. Alueet ja rajat

Kartat		Edellinen
26	(INT 1189)	277/2025 ↗
190, 190.C	(INT 1158)	277/2025 ↗
D706, D706.2		277/2025 ↗

Ajankohta: n. 30.6.2026 asti

Viittaa:267(T)/2024 [↗](#)

Kumotaan: 261(T)/2025 [↗](#)


1

Karttaliitteessä esitetyillä alueella suoritetaan rakennustöitä. Alueella liikkuvien alusten tulee hiljentää nopeutta ja välttää aallokon aiheuttamista työalusten läheisyydessä. Työyksiköt kuuntelevat VHF-kanavaa 71.

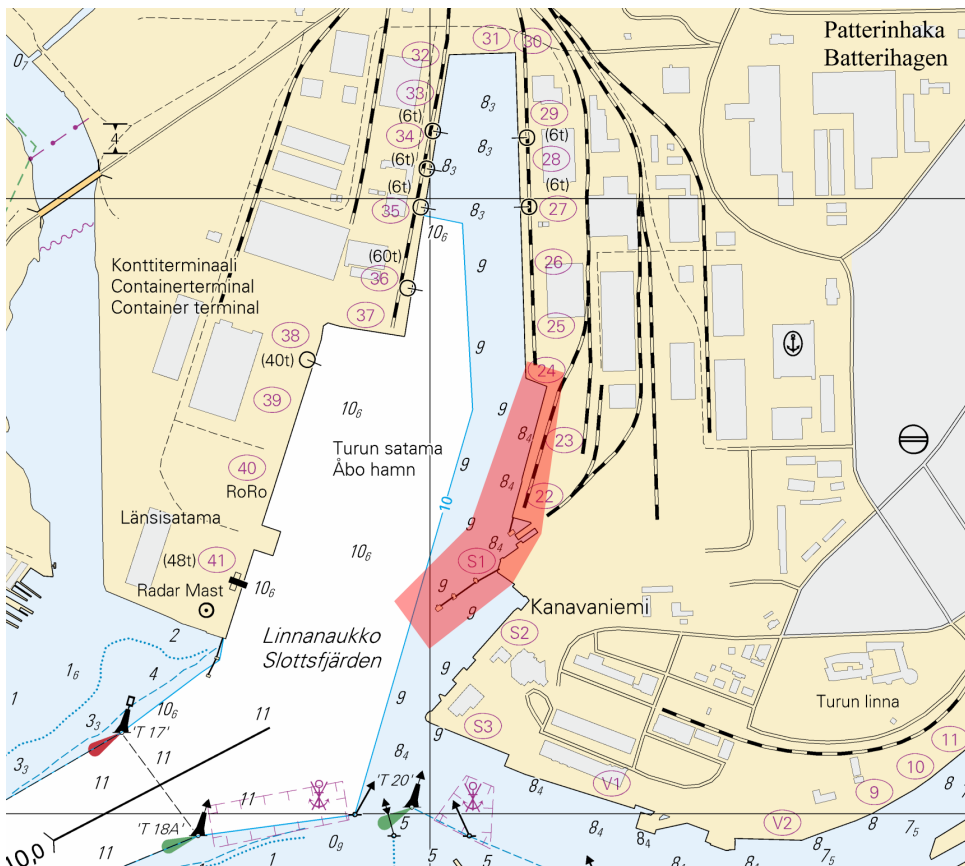
Työmaalla työskentelee Hinaaja SPARK, MMSI: 230983050, Kutsumerkki OG9923

2

26, 190, 190.C, D706, D706.2

Lisää 	Seuraavien pisteiden välille:	(1)	60°26.35'N	22°13.15'E
		(2)	60°26.23'N	22°13.07'E
		(3)	60°26.17'N	22°12.96'E
	Rakennustyöt	(4)	60°26.15'N	22°12.99'E
		(5)	60°26.19'N	22°13.13'E
		(6)	60°26.36'N	22°13.20'E

3



Kuva viitteeksi, karttaotteet ei merikartan mittakaavassa.

(Traficom, Helsinki/Helsingfors 2025)

Tiedotuksia

*279/2025

2025-12-19

Suomi. Yleistä tietoa merenkulun turvalaitteista talviolosuhteissa.

Kartat

Edellinen

Viittaa:270/2025 [↗](#)

1

Talven ja kevään olosuhteet – kuten kylmyys, jää, lumi ja huurre – voivat heikentää turvalaitteiden käytettävyyttä. Turvalaitteet voivat olla pois paikoiltaan, tuhoutuneita tai vaurioituneita, ja niiden valot voivat olla virheellisiä tai sammuneita. Turvalaitteita voidaan tarvittaessa korvata tilapäisesti virtuaalisilla AIS-turvalaitteilla. Talven jälkeen viittojen ja poijujen tarkistukset kestävät useita viikkoja. Aluksia kehoitetaan noudattamaan varovaisuutta.

(Traficom, Helsinki/Helsingfors 2025)

Voimassa olevat Ennakko- (P) ja Tilapäiset- (T) - tiedonannot (19.12.2025)

Suomenlahti

T&P	Kartat	Suomenlahti
174(T)/2019 ☑	951	Iso Tytärsaaren KA -puoli. Esteet
296(T)/2020 ☑	17, 18, 191, 952, A, B	Helsinki. Sipoo. Alueet ja rajat
20(T)/2021 ☑	951, A	TSS OFF ROOSHER ISLAND. Majakka Rodser sammutettu...Turvalaitteet
228(T)/2021 ☑	951, A	Kulmamatala. Majakka Krestovjy sammutettu. Tiedonanto uusitaan. Turvalaitteet
65(T)/2022 ☑	A, S	Viipuri. Tuhoutunut loisto. Tiedonanto uusitaan. Turvalaitteet
66(T)/2022 ☑	A, S	Viipuri. Loiston valo poissa toiminnasta. Tiedonanto uusitaan. Turvalaitteet
86(T)/2022 ☑	18, 191, 952, A, B	Helsinki. Kruunuvuori. Rajoituksia vesiliikenteeseen. Väylät
90(T)/2022 ☑	951	Tiskolovo. Majakka Kajbolovo. Turvalaitteet
230(T)/2023 ☑	18, 191, A, B	Helsinki. Hernesaari. Turvalaitteet. Alueet ja rajat
194(T)/2024 ☑	18, 191, A, B	Helsinki. Sompasaari. Turvalaitteet
78(T)/2025 ☑	15, 16	Loviisa. Majakka Tiiskerin KA-puoli. ODAS -viitta. Turvalaitteet
130(T)/2025 ☑	18, 191, A, B	Helsinki. Hernesaari. Tiedonanto uusitaan. Turvalaitteet
176(T)/2025 ☑	18, 191, A, B	Helsinki. Länsisatama...Rajoituksia vesiliikenteeseen. Alueet ja rajat
189(T)/2025 ☑	952, A, B	Paldiski. Majakka Pakri sammutettu. Turvalaitteet
211(T)/2025 ☑	15, 16, 101, 103, 951, A	Loviisa. Valko. Geoteknisiä pohjatutkimustöitä. Alueet ja rajat
216(T)/2025 ☑	18, 191, A, B	Helsinki. Sompasaari. Nihti. Alueet ja rajat
228(T)/2025 ☑	18, 191, 192, A, B	Helsinki. Santahamina. Alueet ja rajat
229(T)/2025 ☑	17, 103, A	Porvoo. Kilpilahti. Ruoppaus- ja louhintatöitä. Alueet ja rajat
249(T)/2025 ☑	21, B	Raasepori. Tammisaari. (MSL/MW). Esteet

Saaristomeri

T&P	Kartat	Saaristomeri
189(T)/2023 ↗	26, D	Parainen. Kirjala...Rajoituksia vesiliikenteeseen. Alueet ja rajat
278(T)/2025 ↗	26, 190, D	Turun satama. Rakennustyöt. Tiedonanto uusitaan. Alueet ja rajat

Ahvenanmeri

T&P	Kartat	Ahvenanmeri
271(T)/2025 ↗	32, 160, 756, 757	Maarianhamina. Länsisatama. Rakennustyöt. Alueet ja rajat

Selkämeri

T&P	Kartat	Selkämeri
6(T)/2025 ↗	42, 125	Pori. Tahkoluoto. Tiedonanto uusitaan. Turvalaitteet
165(T)/2025 ↗	955	Söderhamnin Itä -puoli. Loisto Hällgrund sammutettu. Turvalaitteet
241(T)/2025 ↗	956, 957, 8065	Örnsköldsvik. Ullånger. Sammutetut loistot. Turvalaitteet

Merenkurkku

T&P	Kartat	Merenkurkku
247(T)/2024 ↗	48, 820, 956, 957	Vaasa. Johansson. Turvalaitteet
254(T)/2025 ↗	47, 48, 822, 956, 957	Talvikaudeksi poistetut poijut ja viitta. Virtuaali AIS. Turvalaitteet
264(T)/2025 ↗	47, 825, 956, 957, 8061, 8065	TSS IN NORRA KVARKEN. Talvikaudeksi poistetut poijut ja viitat. Turvalaitteet

Perämeri

T&P	Kartat	Perämeri
145(T)/2024 ↗	57, 846, 958, 8071	Hailuoto. Sillanrakennustyöt. Alueet ja rajat
164(T)/2024 ↗	57, 119, 846	Oulu. Pikisaari. Väylät
3(T)/2025 ↗	57, 60, 848, 958	Oulun edusta. Majakan Oulu 1 LO -puoli...Virtuaali AIS. Turvalaitteet
83(T)/2025 ↗	57, 846	Hailuoto. Riutunkarin sekä Huikun sillan veneilyaukot.
117(T)/2025 ↗	59, 854	Tornion edusta. Turvalaitteiden huoltotyöt. Turvalaitteet
257(T)/2025 ↗	60, 958	Talvikaudeksi poistetut poijut. Virtuaali AIS. Turvalaitteet
266(T)/2025 ↗	57, 846	Hailuoto. Huikun sillan veneilyaukko. Alueet ja rajat

Vuoksen vesistö

T&P	Kartat	Vuoksen vesistö
64(T)/2025 ↗	L	Lappeenranta. Muukonsaari. Turvalaitteet
72(T)/2025 ↗	M	Varkaus. Kortesaaret. Turvalaitteet

Kymijoen vesistö

T&P	Kartat	Kymijoen vesistö
-	-	

Kokemäenjoen vesistö

T&P	Kartat	Kokemäenjoen vesistö
-	-	

Oulujoen vesistö

T&P	Kartat	Oulujoen vesistö
-	-	

Paatsjoen vesistö

T&P	Kartat	Paatsjoen vesistö
-	-	

Saimaan kanava

T&P	Kartat	Saimaan kanava
247(T)/2025 ↗		Saimaan kanava suljettu talvikaudeksi.

Pohjoinen Itämeri

T&P	Kartat	Pohjoinen Itämeri
11(T)/2024 ↗	952, 953, 954	Hiidenmaa. Tahkuna. Loisto Lehtma sammutettu. Turvalaitteet
259(T)/2025 ↗	952, 953, 954	Hiidenmaa. Lehtma. Poistettu luotsinkohtauspaikka. Luotsaus

Tiedotuksia

T&P	Kartat	Tiedotuksia
137(T)/2023 ↗		Helsinki. Korkeasaari. Sillanrakennustyöt. Rajoituksia vesiliikenteeseen.
102(T)/2024 ↗		Parainen. Hessund. Sillanrakennustyöt.
251(T)/2025 ↗		Saaristomeri. Freezing Winds 25 merisotaharjoitus.