



Tiedonantoja merenkulkijoille

TM 36/2025

Tiedonannot: 280 - 290 / 31.12.2025



Sisällysluettelo

Otsikko	Sivu
Indeksi alueittain	2
Karttaindeksi	3
Suomenlahti	4
Saaristomeri	6
Tiedotuksia	10
Voimassa olevat Ennakko- (P) ja Tilapäiset- (T) - tiedonannot (19.12.2025)	21

Indeksi alueittain

Suomenlahti

Kartat

*280/2025	17, 103, A
*281/2025	14, 138, A

Saaristomeri

Kartat

*282/2025	26
*283/2025	D
*284(T)/2025	26, D

Tiedotuksia

Kartat

*285/2025
*286/2025
*287/2025
*288/2025
*289/2025
*290/2025

Karttaindeksi

Kartat	Tiedonannot
14	*281/2025
17	*280/2025
26	*282/2025, *284(T)/2025
103	*280/2025
138	*281/2025
A	*280/2025, *281/2025
D	*283/2025, *284(T)/2025










Suomenlahti

*280/2025

2025-12-19

Suomi. Suomenlahti. Porvoo. Emäsalo. Turvalaitteet

Kartat		Edellinen
17	(INT 1249)	229/2025 ↗
103.C	(INT 12491)	229/2025 ↗
A621, A622		275/2025 ↗

1		17, A621, A622			
Muuta				60°13.063'N 25°36.114'E	89296
2		17, A621, A622			
Muuta				60°14.359'N 25°35.028'E	89311
3		17, 103.C, A621, A622			
Muuta				60°15.507'N 25°34.087'E	89313



(Traficom, Helsinki/Helsingfors 2025)

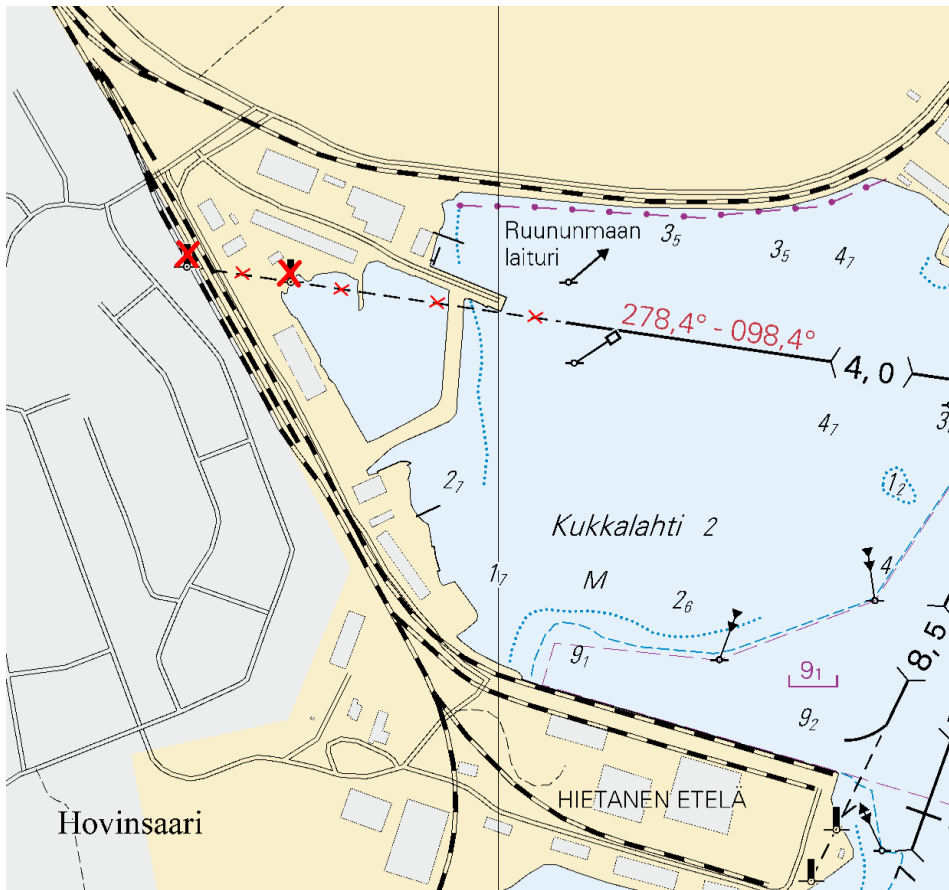
*281/2025

2025-12-19

Suomi. Suomenlahti. Kotka. Hovinsaari. Turvalaitteet

Kartat		Edellinen
14	(INT 1246)	250/2025 ↗
138	(INT 1155)	250/2025 ↗
A609, A609.1		280/2025 ↗

1		14, 138, A609, A609.1			
Poista		Alempi		60°28.591'N 26°55.751'E	152
2		14, 138, A609, A609.1			
Poista		Ylempi		60°28.600'N 26°55.626'E	153
3		14, 138, A609, A609.1			
Poista	— — — —	Taululinja seuraavien pisteiden väliltä:	(1)	60°28.600'N 26°55.626'E	
			(2)	60°28.566'N 26°56.082'E	



Kuva viitteeksi, karttaotteet ei merikartan mittakaavassa.

(Traficom, Helsinki/Helsingfors 2025)

Saaristomeri

*282/2025

2025-12-19

Suomi. Saaristomeri. Naantali. Bulk Terminal. Väyläalueet


Kartat


26

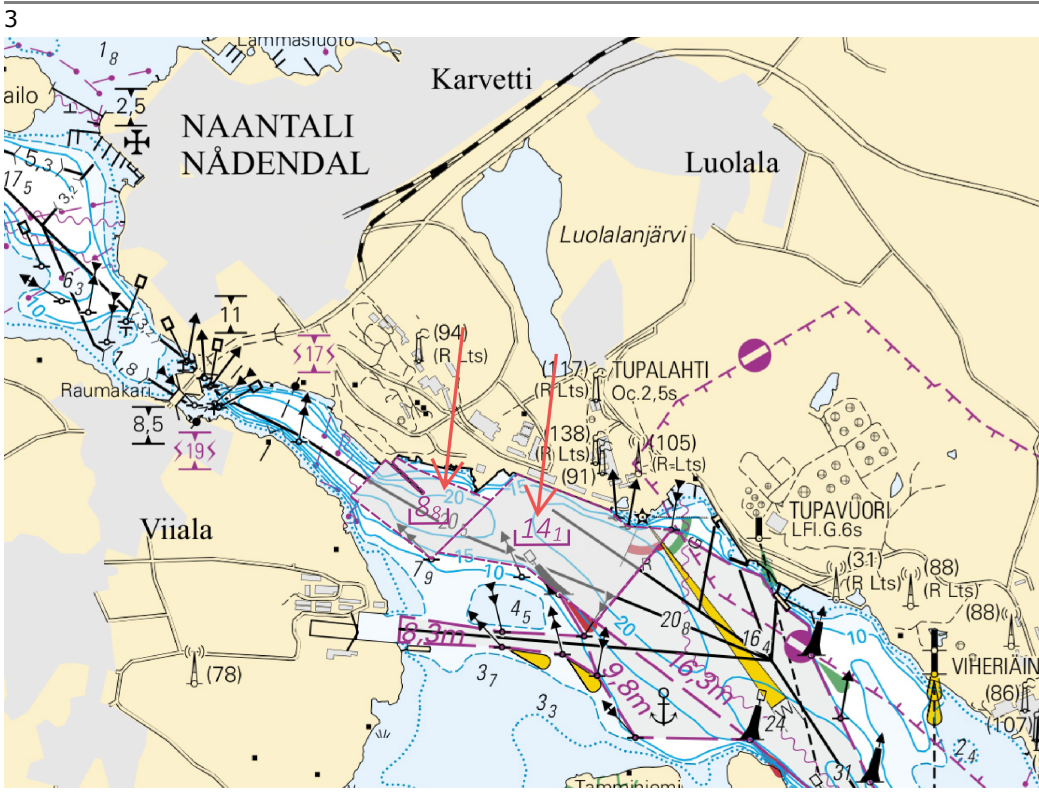
(INT 1189)

Edellinen

278/2025 [↗](#)

1	26				
Lisää		Harausalueen reunalinja seuraavien pisteiden välille:	(1)	60°27.271'N	22°02.403'E
			(2)	60°27.234'N	22°02.839'E
			(3)	60°27.170'N	22°02.999'E
			(4)	60°27.102'N	22°03.180'E
			(5)	60°27.326'N	22°03.554'E
			(6)	60°27.334'N	22°03.338'E
			(7)	60°27.356'N	22°03.281'E
			(8)	60°27.373'N	22°03.251'E
			(9)	60°27.461'N	22°02.793'E
			(10)	60°27.271'N	22°02.403'E

2	26				
Lisää		Harausalueen reunalinja seuraavien pisteiden välille:	(1)	60°27.406'N	22°01.974'E
			(2)	60°27.255'N	22°02.370'E
			(3)	60°27.397'N	22°02.663'E
			(4)	60°27.501'N	22°02.199'E
			(5)	60°27.492'N	22°02.181'E
			(6)	60°27.488'N	22°02.180'E
			(7)	60°27.418'N	22°02.333'E
			(8)	60°27.412'N	22°02.324'E
			(9)	60°27.494'N	22°02.147'E
			(10)	60°27.494'N	22°02.141'E
			(11)	60°27.406'N	22°01.974'E



Kuva viitteeksi, karttaotteet ei merikartan mittakaavassa.

(Traficom, Helsinki/Helsingfors 2025)

*283/2025

2025-12-19

Suomi. Saaristomeri. Raisio. Luonnonmaa. Telakka. (MSL/MW).
Turvalaitteet. Väyläalueet. Satamat





Kartat

D706, D706.1

Edellinen

278/2025 [↗](#)

1
Nämä muutokset huomioidaan merikarttojen 26 ja 190 tulevissa painoksissa.
Kartat julkaistaan 19.12.2025.

2	D706, D706.1			
Lisää			60°27.289'N 22°02.138'E	89300
3	D706, D706.1			
Lisää			60°27.334'N 22°01.995'E	89301
4	D706, D706.1			
Lisää			60°27.406'N 22°01.974'E	89299
5	D706, D706.1			
Lisää		Harausalueen reunalinja pisteiden välille:	(1) 60°27.406'N 22°01.974'E (2) 60°27.334'N 22°01.995'E (3) 60°27.289'N 22°02.138'E (4) 60°27.255'N 22°02.370'E (5) 60°27.406'N 22°01.974'E	

*284(T)/2025

2025-12-19

Suomi. Saaristomeri. Parainen. Kirjala. Sillanrakennustyöt. Rajoituksia vesiliikenteeseen. Alueet ja rajat

Kartat		Edellinen
26	(INT 1189)	282/2025 ↗
D705		283/2025 ↗

Ajankohta: n. 31.4.2026 asti

Kumotaan: 189(T)/2023 [↗](#)

1

Kirjalan vanhan sillan purkutyöt. Sillan alittavalla väylä (3.6m) on suljettu rakennustöiden aikana.

2

26, D705

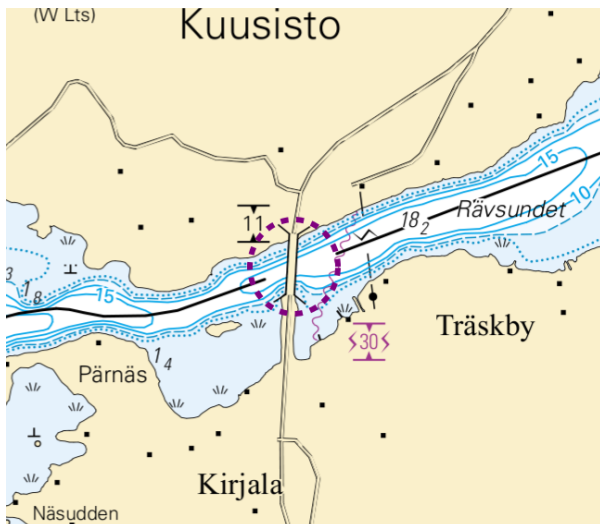
Lisää



60°21.951'N

22°21.503'E

3



Kuva viitteeksi, karttaotteet ei merikartan mittakaavassa.

(Traficom, Helsinki/Helsingfors 2025)

Tiedotuksia

*285/2025

2025-12-19

Suomi. Uusia merikarttapainoksia. (N2000) (BSCD2000).

Kartat

Edellinen

Viittaa:225/2025 [↗](#)

1

Nimi	Nro	INT	Mittakaava	Painos	Oikaisupäivämäärä	Myyntipäivämäärä
Namn	Nr		Skala	Upplaga	Rättelsedatum	Utgivningsdatum
Name	No.		Scale	Edition	Correction date	Release date
Jurmo-Vänä	24	1187	1:50 000	6 New Edition	30.11.2025	19.12.2025
Korppoo, Korpo – Högsåra	25	1188	1:50 000	9 New Edition	30.11.2025	19.12.2025
Korppoo – Turku, Korpo – Åbo	26	1189	1:50 000	9 New Edition	30.11.2025	19.12.2025
Kökar-Utö	27	1190	1:50 000	7 New Edition	30.11.2025	19.12.2025
Kihti, Skiftet	28	1191	1:50 000	7 New Edition	30.11.2025	19.12.2025
Houtskari – Lypyrntti, Houtskär – Lypertö	29	1192	1:50 000	7 New Edition	30.11.2025	19.12.2025
Lövsjär	37	1198	1:50 000	3 New Edition	30.11.2025	19.12.2025
Lövsjär, Askgrund & Parainen, Pargas	105	11881	1:25 000	3 New Edition	30.11.2025	19.12.2025
Utö	167	11901	1:20 000	3 New Edition	30.11.2025	19.12.2025
Turku, Åbo	190	1158	1:20 000	6 New Edition	30.11.2025	19.12.2025

(Traficom, Helsinki/Helsingfors 2025)

*286/2025

2025-12-19

Suomi. Uudet Saaristomeren N2000-merikartat.

Kartat

Edellinen

Viittaa:87/2025 [↗](#)

Uudet Saaristomeren N2000 -merikartat
Nya Skärgårdshavets N2000 -sjökort
New N2000 charts of Archipelago Sea

24	Jurmo-Vänä	6 New Edition, NtM 33	30.11.2025
25	Korppoo, Korpo – Högsåra	9 New Edition, NtM 33	30.11.2025
26	Korppoo – Turku, Korpo – Åbo	9 New Edition, NtM 33	30.11.2025
27	Kökar-Utö	7 New Edition, NtM 33	30.11.2025
28	Kihti, Skiftet	7 New Edition, NtM 33	30.11.2025
29	Houtskari – Lypyrntti, Houtskär – Lypertö	7 New Edition, NtM 33	30.11.2025
37	Lövsjär	3 New Edition, NtM 33	30.11.2025
105	Lövsjär, Askgrund & Parainen, Pargas	3 New Edition, NtM 33	30.11.2025
167	Utö	3 New Edition, NtM 33	30.11.2025
190	Turku, Åbo	6 New Edition, NtM 33	30.11.2025

ENC:

Iniö	FI4EIJUD	Edition 6
W of Rymättylä	FI4EIJUE	Edition 8
Rymättylä	FI4EIJUF	Edition 8
Turku and Naantali	FI4EIJUG	Edition 8
Parainen	FI4EIJUH	Edition 5
Kihti, W part	FI4EIIQB	Edition 5
Skiftet	FI4EIIQC	Edition 9
Houtskär	FI49IIQD	Edition 1
Korppoo	FI4EIIQE	Edition 11
Nauvo	FI4EIIQF	Edition 7
Gullkrona	FI4EIIQG	Edition 5
Dragsfjärd	FI4EIIQH	Edition 5
Kökar	FI4EIHMB	Edition 6
Kökarfjärden	FI4EIHMC	Edition 8
Utö	FI4EIHMD	Edition 8
Jurmo	FI4EIHME	Edition 6
Borstö	FI4EIHMF	Edition 5
Vänä	FI4EIHMG	Edition 5
Iniö, Kustavi, Vuosnainen	FI5A042A	Edition 3
Ports of Turku and Naantali	FI59S190	Edition 5
Kökar, Hustö	FI5A044A	Edition 2
Utö and Jurmo	FI5A034A	Edition 3
Berghamn, Nötö, Östersjär	FI5A036A	Edition 3
Houtskär	FI5A038A	Edition 3
Vänä, Tunnhamn and Stensjär	FI5A028B	Edition 1
Lövsjär	FI5S25AA	Edition 6
Pargas, Askgrundet, Nagu	FI5A030A	Edition 3
Port of Turku, Tupavuori, Pansio and Kanavaniemi	FI6S190M	Edition 5

Erityishuomiot:

Julkaistujen uusien N2000 merikarttojen alueella osa väylistä sijaitsee N2000 julkaisualueen rajalla. Väylät jatkuvat kartoille, joissa tiedot ovat vielä keskivedessä (MSL). Vertaustason muutos vaikuttaa alueen kaikkien väylien mitoitussyväyslukemiin 20cm. Oikean vedenkorkeustiedon käyttäminen korostuu näillä alueilla. Ks. Karttaliitteet.

På de publicerade nya N2000 sjökortens område, en del av farlederna ligger på gränsen till N2000 utgivningsområde.

Farlederna fortsätter till kartor där uppgifterna fortfarande finns i medelvattenstånd (MSL). Referensnivå ändringen påverkar dimensioneringsdjupet för alla farleder i området 20cm. Att använda rätt information om vattenståndet accentueras i dessa områden. Se kartskisserna.

In the area of the published new N2000 nautical charts some of the fairways are located on the border of the N2000 publishing area. The fairways continue to the charts where the data is still in the mean sea level (MSL). The change in the chart datum affects 20cm to the design drafts of all fairways in the area. Using the correct water level information is emphasized in these areas. See attachments.

N2000 julkaisualueen rajalla sijaitsevia kauppamerenkulun väyliä: Huomioi merikartan vertaustasot. Handelssjöfartens farleder ligger på gränsen till N2000:s utgivningsområde: Beakta sjökortets referensnivå. Main approach channels on the border of the N2000 publishing area: Pay attention to the chart datum of charts.

Painetut kartat

Utö-Hanko (VL 1) N2000 8.8m, MSL 9.0m

Trollholmen-Skinnarvik (VL 2) N2000 7.3m, MSL 7.5m

Mjösund (VL 2) N2000 4.8m, MSL 5m

ENC

Utö-Hanko (VL 1) N2000 8.8m, MSL 9.0m

Airisto-Revgrund (VL 2) N2000 7.3m, MSL 7.5m

Norrlångvik (VL 2) N2000 4.0m, MSL 4.2m

Ks karttaliitteet: N2000 julkaisualueen raja 19.12.2025.
Se kartskisserna: N2000 utgivningsområde 19.12.2025.
See attachments: N2000 publishing area 19.12.2025.

Uuden julkaisualueen pienimittakaavaiset kartat (Yleiskartat 953, 954 ja General ENC FI29ARCW, FI29ARCE) ovat vielä keskivesikarttoja (MSL).

Småskaliga kartor över området (Översiktskort 953, 954 och General ENC FI29ARCW, FI29ARCE) är ännu medelvattenståndssjökort (MSL).

Small-scale charts of the new publishing area (General Chart 953, 954 and General ENC FI29ARCW, FI29ARCE) are still mean sea level charts (MSL).

Lisätietoa N2000 väylä- ja merikarttauudistuksesta:

<https://www.traficom.fi/fi/n2000-vayla-ja-merikarttauudistus>

Suomen rannikon purjehdusopas:

<https://www.traficom.fi/fi/asioi-kanssamme/sailing-directions-finnish-waters>

Väylien käyttötapa uudistuu:

<https://www.traficom.fi/fi/liikenne/merenkulku/vaylien-kayttotapaa-uudistuu>

Väyläkortit:

<https://vayla.fi/palveluntuottajat/ammattimerenkulku/liikkuminen-vesivaylilla/vaylakortit>

N2000 vedenkorkeustiedot:

<https://www.ilmatieteenlaitos.fi/vedenkorkeus>

Väyliä käytetään uudistuu:

Användning av handelssjöfartens farleder:

The use of fairways in merchant shipping:

<https://www.traficom.fi/fi/liikenne/merenkulku/n2000-vayla-ja-merikarttaudistus/vaylien-kaytto-kauppamerenkulussa>

<https://www.traficom.fi/sv/transport/sjofart/anvandning-av-handelssjofartens-farleder>

<https://www.traficom.fi/en/transport/maritime/n2000-fairway-and-nautical-chart-reform/use-fairways-merchant-shipping>

Väyläkortit:

Farledskort:

Fairway cards:

<https://vayla.fi/palveluntuottajat/ammattimerenkulku/liikkuminen-vesivaylilla/vaylakortit>

<https://vayla.fi/sv/tjansteproducenter/yrkessjofart/att-fardas-i-farleder/farledskort>

<https://vayla.fi/en/service-providers/merchant-shipping/navigating/fairway-cards>

N2000 vedenkorkeustiedot:

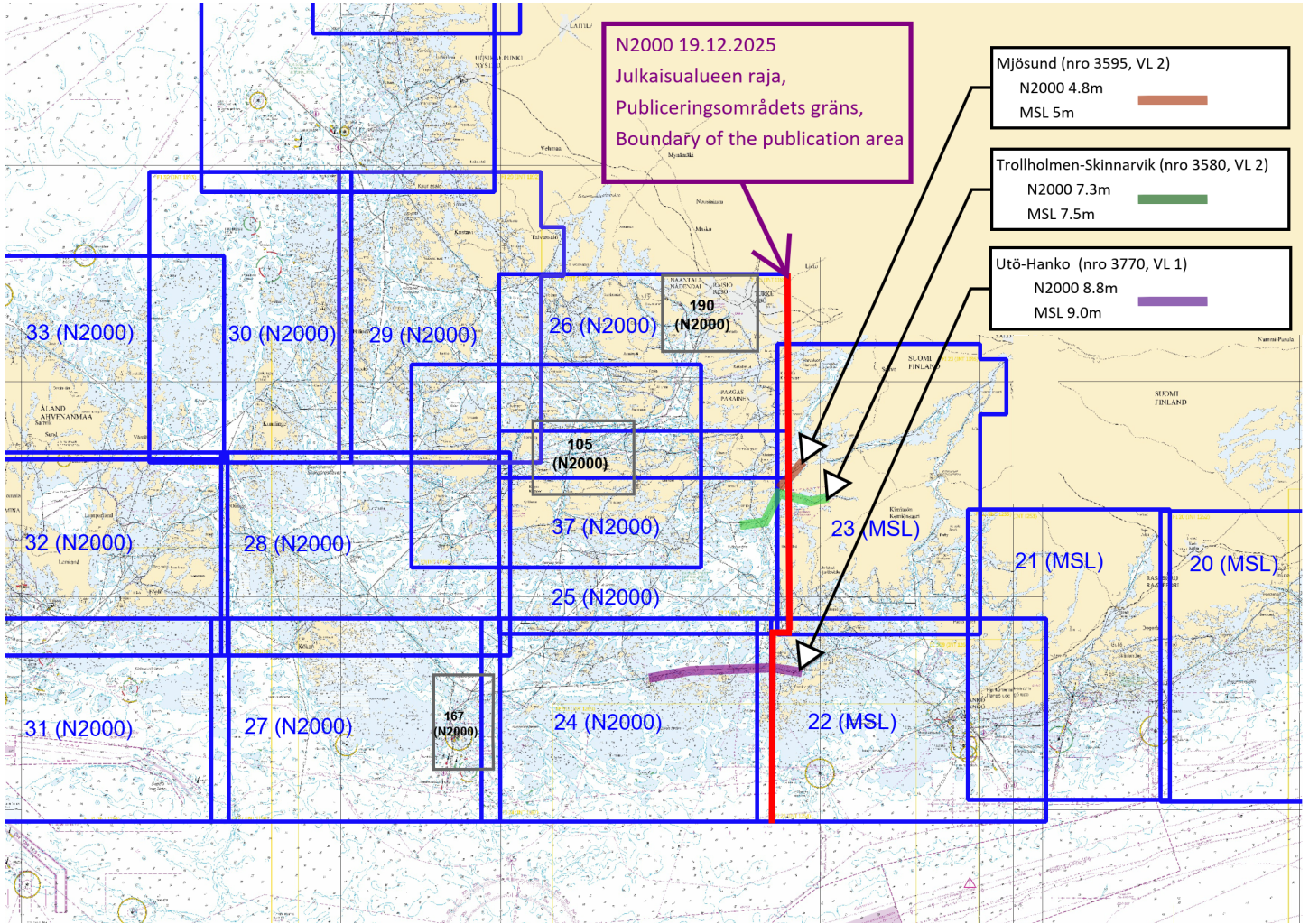
N2000 vattenståndsuppgifter:

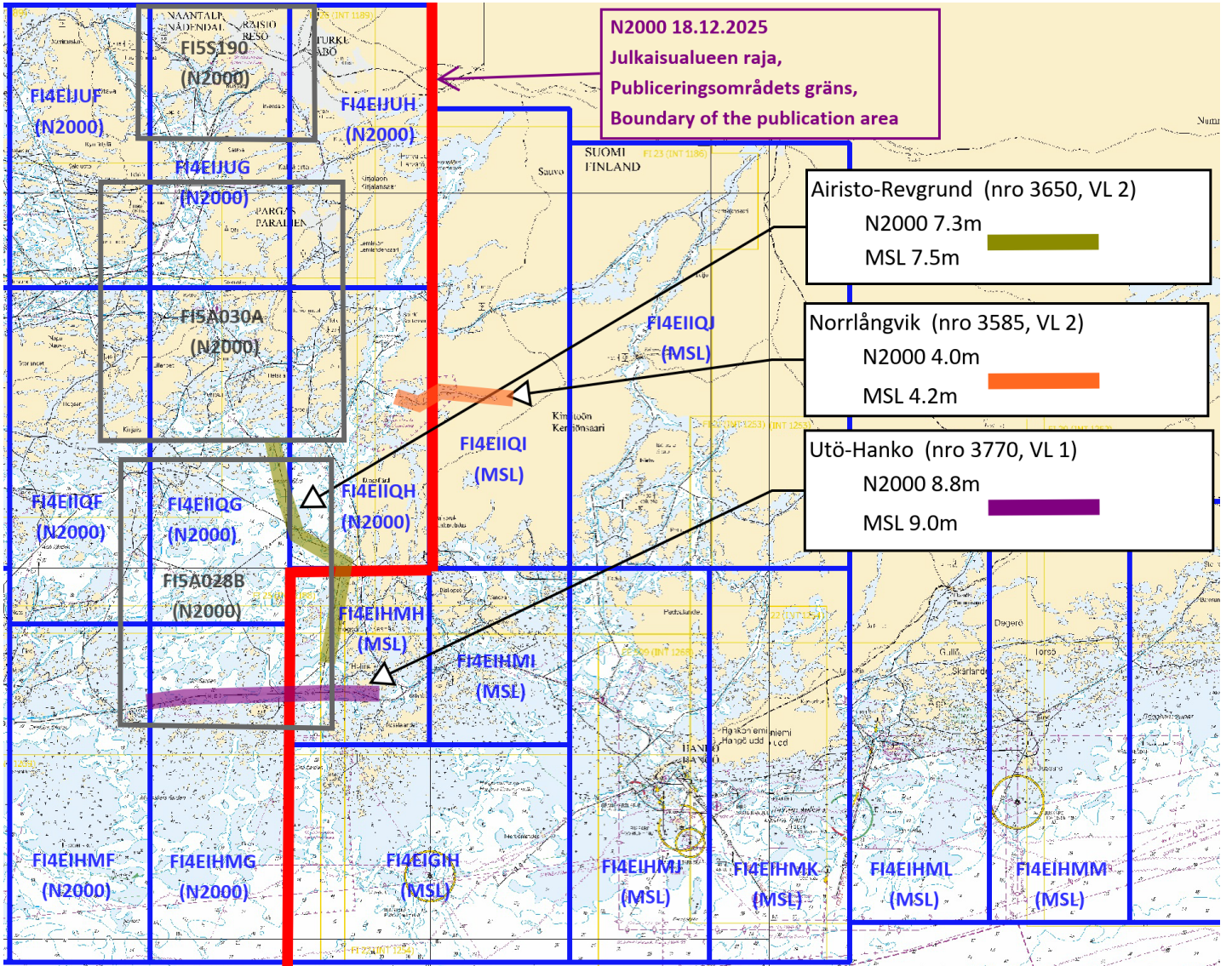
N2000 Sea water level information

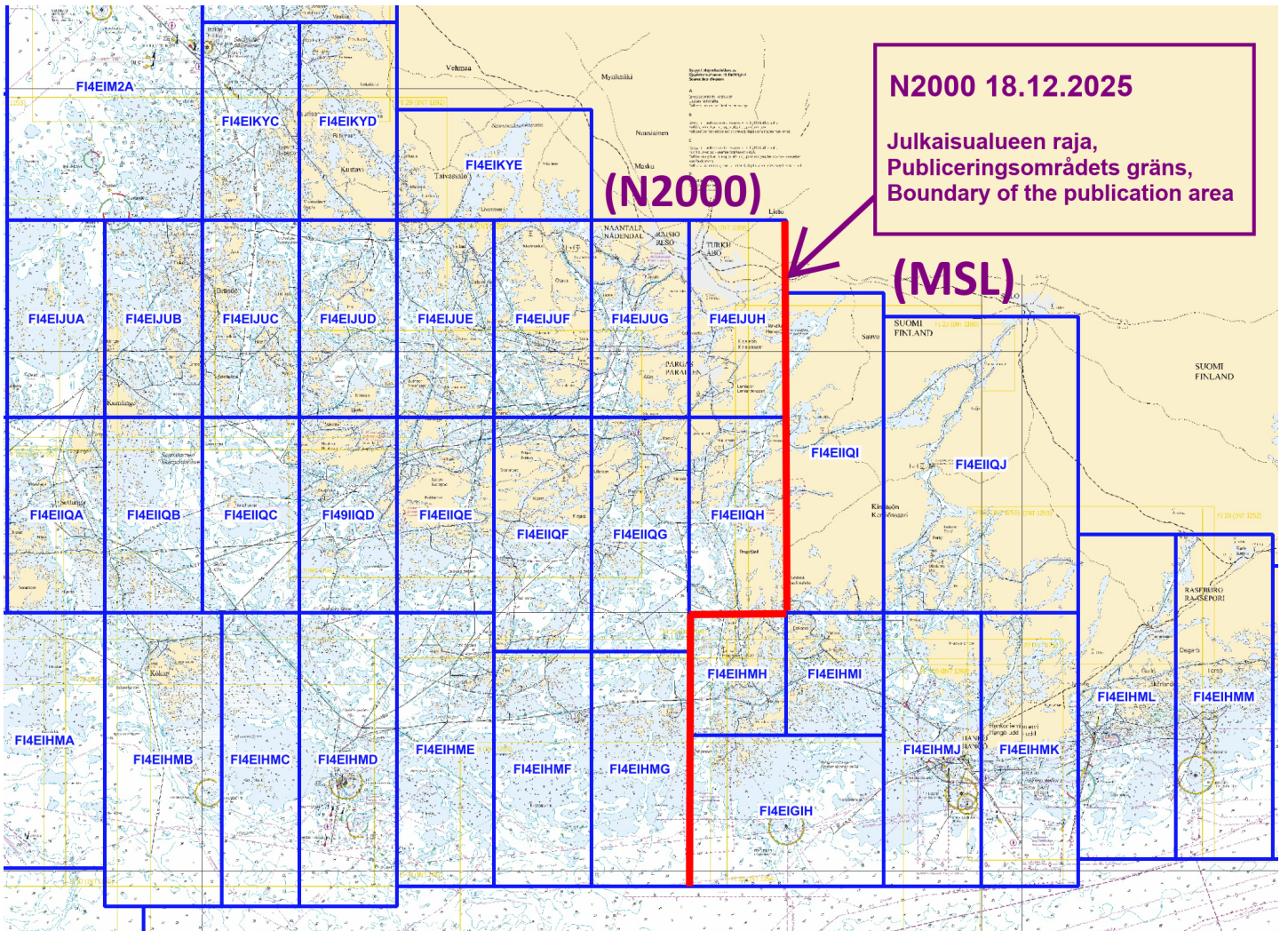
<https://www.ilmatieteenlaitos.fi/vedenkorkeus>

<https://sv.ilmatieteenlaitos.fi/vattenstandet>

<https://en.ilmatieteenlaitos.fi/sea-level>







(Traficom, Helsinki/Helsingfors 2025)

*287/2025

2025-12-19

Suomi. Merikarttojen uusi syvyyksien vertaustaso N2000 (BSCD2000).

Kartat

Edellinen

Viittaa:225/2025 [↗](#)

1

Merikartoille uusi syvyyksien vertaustaso N2000 (BSCD2000).

Merikartoilla ja vesiliikenteen väylillä siirrytään käyttämään Suomen valtakunnalliseen N2000 -korkeusjärjestelmään sidottua syvyyksien vertaustasoa. Nykyinen, merialueilla keskivedenkorkeuteen perustuva syvyyksien vertaustaso vaihdetaan maankuoreen sidottuun N2000 -vertaustasoon.

N2000 väylä- ja merikarttaudistus on osa Itämeren maiden yhteistä BSCD2000 (Baltic Sea Chart Datum 2000) -hanketta ja se yhtenäistää merikarttatiedon ja käytettävissä olevan vesisyvyyden tulkintaa koko Itämeren alueella. Siirtyminen uuteen vertaustasoon tulee vaikuttamaan merikartoilla esitettäviin syvyys- ja väylätietoihin. Muutos johtuu nykyisin käytössä olevan vertaustason (MSL) ja N2000-järjestelmän nollakohdan välisestä erosta. Kuva 3.

Yksi yhtenäinen vertaustaso

Merialueilla nykyinen merikarttojen ja väylien vertaustaso on teoreettinen keskivesi MSL (Mean Sea Level) / MW (Mean Water). Teoreettisessa keskivedessä nollakohtana on vedenkorkeuden kyseisen vuoden keskiarvo, eli nollakohta on vaihtunut vuosittain joitakin millimetrejä. Uuden N2000-järjestelmän nollassa on sidottu kiinteästi maankuoreen, eikä siihen vaikuta maankohoaminen tai merenpinnan muutokset. Koska N2000 -järjestelmän nollassa on nykyisen meriveden keskivesipinnan (MSL) alapuolella, syvyyslukemat kartoilla pienenevät vertaustason muutoksesta johtuen noin 10-20 cm alueesta riippuen, mutta vastaavasti plusvettä on saman verran enemmän. Käytettävissä oleva vesisyvyys ei siis muutu huomioitaessa N2000-korkeusjärjestelmässä ilmoitettava vedenkorkeustieto. Kuva 4.

Vedenkorkeuden merkitys käytettävissä olevaa syvyyttä ajatellen tulee korostumaan. Ilmatieteenlaitos on aloittanut syyskuussa 2021 vedenkorkeushavaintojen ja -ennusteiden esittämisen rinnakkain sekä N2000 -järjestelmässä että teoreettisen keskiveden suhteen (<https://www.ilmatieteenlaitos.fi/vedenkorkeus>).

Koska siirtymäaikana on käytössä sekä vanhan ja uuden järjestelmän mukaisia merikarttoja samanaikaisesti, on tärkeää varmistaa käytettävän kartan vertaustaso ja vastaava vedenkorkeuslukema. Merikarttojen tuoteluettelossa on aina ajantasainen tieto voimassaolevasta merikarttapainoksesta ja siinä käytetystä vertaustasosta.

Merikarttojen tuoteluettelo: <https://www.traficom.fi/fi/merikartoituksen-tuoteluettelo>

Lisätietoa N2000 väylä- ja merikarttaudistuksesta: <https://www.traficom.fi/fi/liikenne/merenkulku/n2000-vayla-ja-merikarttaudistus/n2000-vayla-ja-merikarttaudistus>.

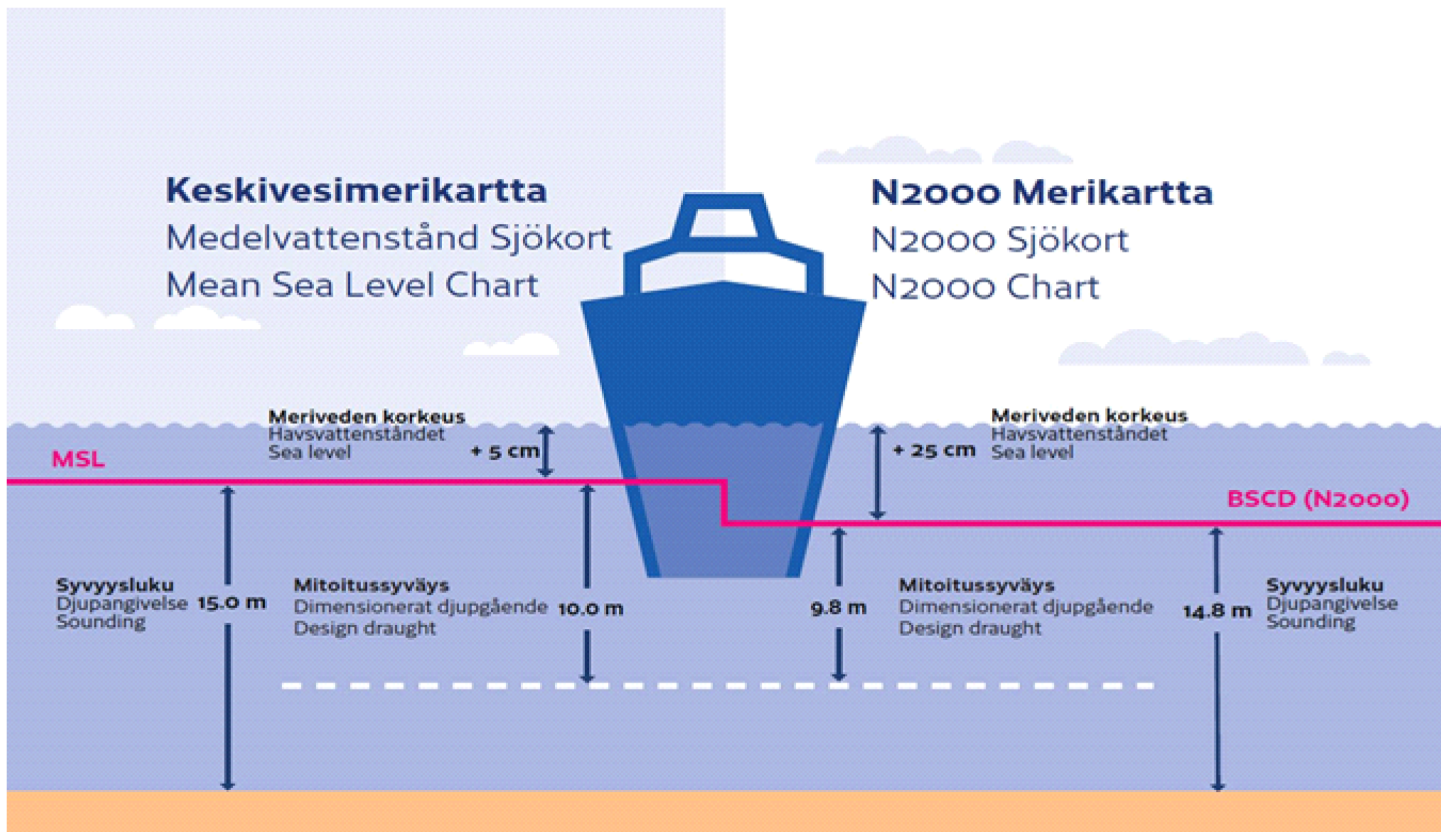
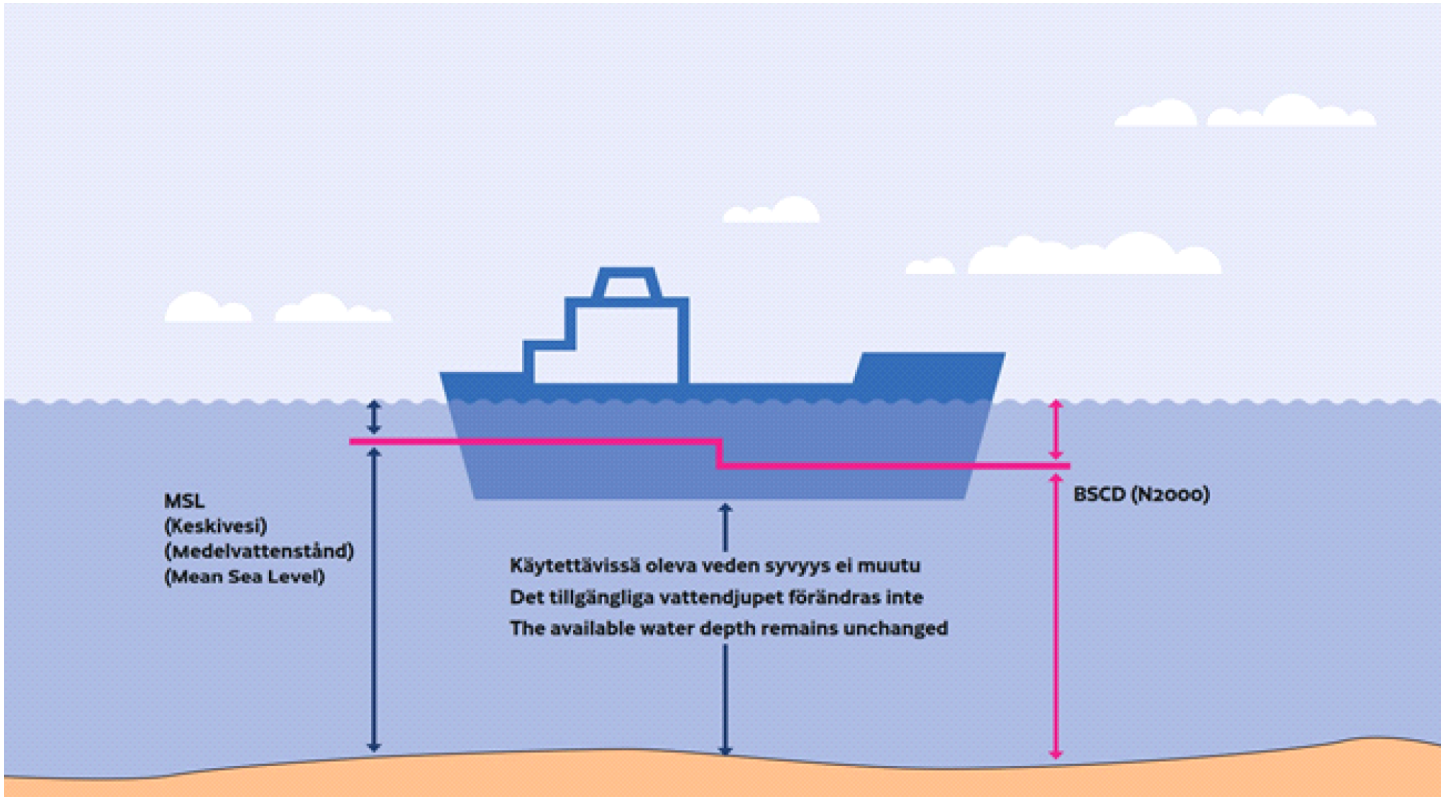
2

Uusi vesiväyliä syvyyskäytäntöohje: https://www.traficom.fi/sites/default/files/media/file/SYVYYSOHJE_FI_2021_11_01.pdf

Suomen rannikon purjehdusopas: <https://www.traficom.fi/fi/asioi-kanssamme/sailing-directions-finnish-waters>

Väylätietojen esitystavan muutos S-57 ENC -kartoilla:
<https://www.traficom.fi/fi/ajankohtaista/vaylatietojen-esitystapa-muuttuu-suomalaisilla-s-57-enc-kartoilla>.

Väyliä käyttö kauppamerenkulussa: <https://www.traficom.fi/fi/liikenne/merenkulku/vaylien-kaytto-kauppamerenkulussa>



*288/2025

2025-12-19

Suomi. Suomen rannikon purjehdusopas. Purjehdusoppaan väyläkohtaiset luettelot. Kauppamerenkulun väylät 2.2.1 - Ahvenanmeri ja Läntinen Saaristomeri.

Kartat

Edellinen

Viittaa: 90/2025 [↗](#)

1

Suomen rannikon purjehdusopas 2.2.1 - Ahvenanmeri ja Läntinen Saaristomeri (Uusi versio jo julkaisusta oppaasta).

HUOM! Oppaan nimi vaihtuu, tämä opas korvaa edellisen version, jonka nimi oli: 2.2.1 - Saaristo- ja Ahvenanmeri.

Liikenne- ja viestintävirasto Traficom julkaisee merikartat ja merenkulkujulkaisut Suomessa. Merenkulkujulkaisuissa esitetään merikarttaa täydentäviä tietoja. Suomen rannikon purjehdusoppaan (Sailing Directions for Finnish waters) koostuu yleisosasta (Osa 1) sekä useista aluekohtaisista väyläluetteloista (Osa 2 - Kauppamerenkulun väylät). Purjehdusoppaan yleisosio sisältää yleistietoa merenkulusta Suomessa. Tieto on suunnattu kansainvälisen merenkulun käyttöön. Yleisosio julkaistaan englanninkielisenä. Purjehdusoppaan väyläkohtaisissa luetteloissa esitetään kauppamerenkulun väylien syvyys- ja mitoitustietoja sekä perustiedot väylien käytöstä. Väyläluettelot julkaistaan kolmella kielellä. Purjehdusoppaat luodaan PDF- muotoisina ja viedään vapaasti saataville verkkosivulle: <https://fiho.fi/lnk/sd/fi>.

Purjehdusoppaan väyläkohtaisia luetteloita julkaistaan alueellisesti N2000 merikarttojen julkaisun yhteydessä. Julkaisu 2.2.1 - Ahvenanmeri ja Läntinen Saaristomeri on julkaistu 17.12.2025.

Tilapäisiä väylämuutoksia ei päivitetä purjehdusoppaaseen. Merenkulkijoiden tulee seurata myös Tiedonantoja merenkulkijoille, sekä varmistaa uusimpien julkaisujen ja tarpeellisten linkitettyjen tietojen saatavuus laivalla.

<https://www.traficom.fi/fi/asioi-kanssamme/tiedonantoja-merenkulkijoille>

(Traficom, Helsinki/Helsingfors 2025)

*289/2025

2025-12-19

Suomi. Suomen rannikon purjehdusopas. Purjehdusoppaan väyläkohtaiset luettelot. Kauppamerenkulun väylät 2.2.0 - Itäinen Saaristomeri.

Kartat

Edellinen

1

Suomen rannikon purjehdusopas 2.2.0 - Itäinen Saaristomeri (Uusi julkaisu).

Liikenne- ja viestintävirasto Traficom julkaisee merikartat ja merenkulkujulkaisut Suomessa. Merenkulkujulkaisuissa esitetään merikarttaa täydentäviä tietoja. Suomen rannikon purjehdusoppaan (Sailing Directions for Finnish waters) koostuu yleisosasta (Osa 1) sekä useista aluekohtaisista väyläluetteloista (Osa 2 - Kauppamerenkulun väylät). Purjehdusoppaan yleisosio sisältää yleistietoa merenkulusta Suomessa. Tieto on suunnattu kansainvälisen merenkulun käyttöön. Yleisosio julkaistaan englanninkielisenä. Purjehdusoppaan väyläkohtaisissa luetteloissa esitetään kauppamerenkulun väylien syvyys- ja mitoitustietoja sekä perustiedot väylien käytöstä. Väyläluettelot julkaistaan kolmella kielellä. Purjehdusoppaat luodaan PDF- muotoisina ja viedään vapaasti saataville verkkosivulle: <https://fiho.fi/lnk/sd/fi>.

Purjehdusoppaan väyläkohtaisia luetteloita julkaistaan alueellisesti N2000 merikarttojen julkaisun yhteydessä. Julkaisu 2.2.0 - Itäinen Saaristomeri on julkaistu 17.12.2025.

Tilapäisiä väylämuutoksia ei päivitetä purjehdusoppaaseen. Merenkulkijoiden tulee seurata myös Tiedonantoja merenkulkijoille, sekä varmistaa uusimpien julkaisujen ja tarpeellisten linkitettyjen tietojen saatavuus laivalla.

<https://www.traficom.fi/fi/asioi-kanssamme/tiedonantoja-merenkulkijoille>

(Traficom, Helsinki/Helsingfors 2025)

*290/2025

2025-12-19

Suomi. Hyvää joulua ja onnellista uutta vuotta.

Kartat

Edellinen

1



(Traficom, Helsinki/Helsingfors 2025)

Voimassa olevat Ennakko- (P) ja Tilapäiset- (T) - tiedonannot (19.12.2025)

Suomenlahti

T&P	Kartat	Suomenlahti
174(T)/2019 ☑	951	Iso Tytärsaaren KA -puoli. Esteet
296(T)/2020 ☑	17, 18, 191, 952, A, B	Helsinki. Sipoo. Alueet ja rajat
20(T)/2021 ☑	951, A	TSS OFF ROOSHER ISLAND. Majakka Rodser sammutettu...Turvalaitteet
228(T)/2021 ☑	951, A	Kulmamatala. Majakka Krestovjy sammutettu. Tiedonanto uusitaan. Turvalaitteet
65(T)/2022 ☑	A, S	Viipuri. Tuhoutunut loisto. Tiedonanto uusitaan. Turvalaitteet
66(T)/2022 ☑	A, S	Viipuri. Loiston valo poissa toiminnasta. Tiedonanto uusitaan. Turvalaitteet
86(T)/2022 ☑	18, 191, 952, A, B	Helsinki. Kruunuvuori. Rajoituksia vesiliikenteeseen. Väylät
90(T)/2022 ☑	951	Tiskolovo. Majakka Kajbolovo. Turvalaitteet
230(T)/2023 ☑	18, 191, A, B	Helsinki. Hernesaari. Turvalaitteet. Alueet ja rajat
194(T)/2024 ☑	18, 191, A, B	Helsinki. Sompasaari. Turvalaitteet
78(T)/2025 ☑	15, 16	Loviisa. Majakka Tiiskerin KA-puoli. ODAS -viitta. Turvalaitteet
130(T)/2025 ☑	18, 191, A, B	Helsinki. Hernesaari. Tiedonanto uusitaan. Turvalaitteet
176(T)/2025 ☑	18, 191, A, B	Helsinki. Länsisatama...Rajoituksia vesiliikenteeseen. Alueet ja rajat
189(T)/2025 ☑	952, A, B	Paldiski. Majakka Pakri sammutettu. Turvalaitteet
211(T)/2025 ☑	15, 16, 101, 103, 951, A	Loviisa. Valko. Geoteknisiä pohjatutkimustöitä. Alueet ja rajat
216(T)/2025 ☑	18, 191, A, B	Helsinki. Sompasaari. Nihti. Alueet ja rajat
228(T)/2025 ☑	18, 191, 192, A, B	Helsinki. Santahamina. Alueet ja rajat
229(T)/2025 ☑	17, 103, A	Porvoo. Kilpilahti. Ruoppaus- ja louhintatöitä. Alueet ja rajat
249(T)/2025 ☑	21, B	Raasepori. Tammisaari. (MSL/MW). Esteet

Saaristomeri

T&P	Kartat	Saaristomeri
278(T)/2025 🔗	26, 190, D	Turun satama. Rakennustyöt. Tiedonanto uusitaan. Alueet ja rajat
284(T)/2025 🔗	26, D	Parainen. Kirjala...Rajoituksia vesiliikenteeseen. Alueet ja rajat

Ahvenanmeri

T&P	Kartat	Ahvenanmeri
271(T)/2025 🔗	32, 160, 756, 757	Maarianhamina. Länsisatama. Rakennustyöt. Alueet ja rajat

Selkämeri

T&P	Kartat	Selkämeri
6(T)/2025 🔗	42, 125	Pori. Tahkoluoto. Tiedonanto uusitaan. Turvalaitteet
165(T)/2025 🔗	955	Söderhamnin Itä -puoli. Loisto Hällgrund sammutettu. Turvalaitteet
241(T)/2025 🔗	956, 957, 8065	Örnsköldsvik. Ullånger. Sammutetut loistot. Turvalaitteet

Merenkurkku

T&P	Kartat	Merenkurkku
247(T)/2024 🔗	48, 820, 956, 957	Vaasa. Johansson. Turvalaitteet
254(T)/2025 🔗	47, 48, 822, 956, 957	Talvikaudeksi poistetut poijut ja viitta. Virtuaali AIS. Turvalaitteet
264(T)/2025 🔗	47, 825, 956, 957, 8061, 8065	TSS IN NORRA KVARKEN. Talvikaudeksi poistetut poijut ja viitat. Turvalaitteet

Perämeri

T&P	Kartat	Perämeri
145(T)/2024 ↗	57, 846, 958, 8071	Hailuoto. Sillanrakennustyöt. Alueet ja rajat
164(T)/2024 ↗	57, 119, 846	Oulu. Pikisaari. Väylät
3(T)/2025 ↗	57, 60, 848, 958	Oulun edusta. Majakan Oulu 1 LO -puoli...Virtuaali AIS. Turvalaitteet
83(T)/2025 ↗	57, 846	Hailuoto. Riutunkarin sekä Huikun sillan veneilyaukot.
117(T)/2025 ↗	59, 854	Tornion edusta. Turvalaitteiden huoltotyöt. Turvalaitteet
257(T)/2025 ↗	60, 958	Talvikaudeksi poistetut poijut. Virtuaali AIS. Turvalaitteet
266(T)/2025 ↗	57, 846	Hailuoto. Huikun sillan veneilyaukko. Alueet ja rajat

Vuoksen vesistö

T&P	Kartat	Vuoksen vesistö
64(T)/2025 ↗	L	Lappeenranta. Muukonsaari. Turvalaitteet
72(T)/2025 ↗	M	Varkaus. Kortesaaret. Turvalaitteet

Kymijoen vesistö

T&P	Kartat	Kymijoen vesistö
-	-	

Kokemäenjoen vesistö

T&P	Kartat	Kokemäenjoen vesistö
-	-	

Oulujoen vesistö

T&P	Kartat	Oulujoen vesistö
-	-	

Paatsjoen vesistö

T&P	Kartat	Paatsjoen vesistö
-	-	

Saimaan kanava

T&P	Kartat	Saimaan kanava
247(T)/2025 ↗		Saimaan kanava suljettu talvikaudeksi.

Pohjoinen Itämeri

T&P	Kartat	Pohjoinen Itämeri
11(T)/2024 ↗	952, 953, 954	Hiidenmaa. Tahkuna. Loisto Lehtma sammutettu. Turvalaitteet
259(T)/2025 ↗	952, 953, 954	Hiidenmaa. Lehtma. Poistettu luotsinkohtauspaikka. Luotsaus

Tiedotuksia

T&P	Kartat	Tiedotuksia
137(T)/2023 ↗		Helsinki. Korkeasaari. Sillanrakennustyöt. Rajoituksia vesiliikenteeseen.
102(T)/2024 ↗		Parainen. Hessund. Sillanrakennustyöt.
251(T)/2025 ↗		Saaristomeri. Freezing Winds 25 merisotaharjoitus.