

Tm/Ufs/NtM 8 / 59 - 66 / 20.03.2021**Sisältö - Innehåll - Content (59 - 66 / 2021)**

Alue / Område / Area	Tiedonanto / Notis / Notice	Kartor / Kort / Charts
Suomenlahti	*59/2021	20, B
	*60/2021	17, 952, A, B
	*61/2021	17, 952, A, B
	*62/2021	17, 103, 952, A
	*63/2021	13, 14, 101, 951, A
Ahvenanmeri	*64/2021	31, 32, 160, 935, 953, C
Tiedotuksia	*65/2021	
	*66/2021	

Koskee seuraavia karttoja - Berörda sjökort - Affected charts

Kartta / Kort / Chart	Tiedonannot / Notiser / Notices
13	*63/2021
14	*63/2021
17	*60/2021, *61/2021, *62/2021
20	*59/2021
31	*64/2021
32	*64/2021
101	*63/2021
103	*62/2021
160	*64/2021
935	*64/2021
951	*63/2021
952	*60/2021, *61/2021, *62/2021,
953	*64/2021
A	*60/2021, *61/2021, *62/2021, *63/2021
B	*59/2021, *60/2021, *61/2021
C	*64/2021

Suomenlahti/Finska viken/Gulf of Finland









*59 /2021 (2021-03-19)

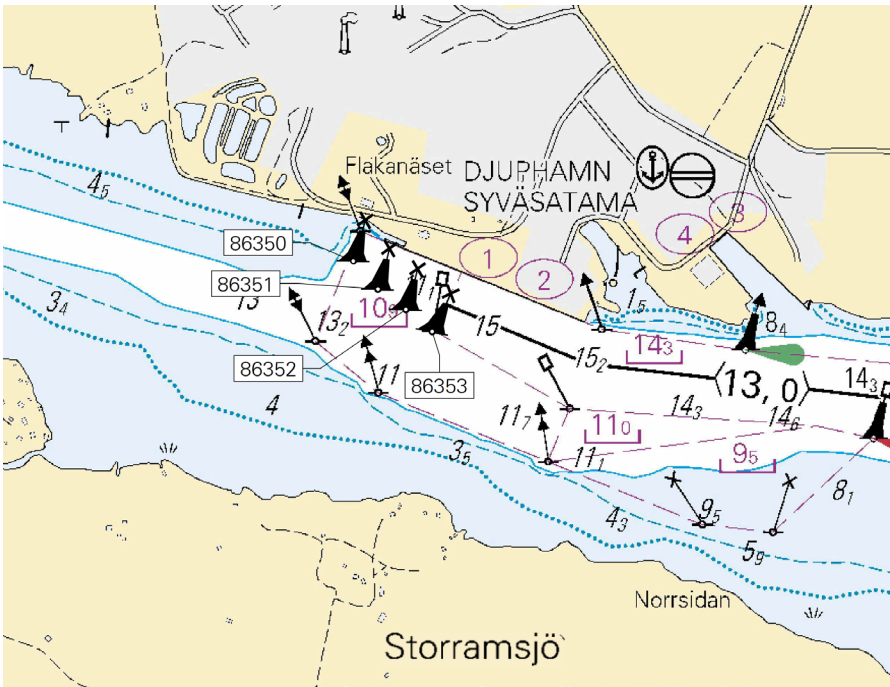
Suomi. Suomenlahti. Inkoo. Syväsatama. Turvalaitteet
Finland. Finska viken. Ingå. Djuphamn. Säkerhetsanordningar
Finland. Gulf of Finland. Ingå. Deep-water harbour. Buoyage

Kartat / Kort / Charts
20,20.A (INT 1252)
B632

Edellinen / Föregående / Previous
10 /2021
53 /2021

Viite/Referens/Reference: 239 /2020

1	20, 20.A, B632		
Poista Stryk Delete		60°00.851'N 23°54.943'E 86353	
2	20.A		
Lisää Inför Add		60°00.851'N 23°54.943'E 86353	
3	20, 20.A, B632		
Poista Stryk Delete		60°00.874'N 23°54.884'E 86352	
4	20.A		
Lisää Inför Add		60°00.874'N 23°54.884'E 86352	
5	20, 20.A, B632		
Poista Stryk Delete		60°00.897'N 23°54.822'E 86351	
6	20.A		
Lisää Inför Add		60°00.897'N 23°54.822'E 86351	
7	20, 20.A, B632		
Poista Stryk Delete		60°00.930'N 23°54.765'E 86350	
8	20.A		
Lisää Inför Add		60°00.930'N 23°54.765'E 86350	



Kuva viitteeksi, karttaotteet ei merikartan mittakaavassa / Bild för referens, kortutdrag inte i sjökortets skala / Image for reference, chart extracts not to scale of chart

(Traficom, Helsinki/Helsingfors 2021)

***60 /2021** (2021-03-19)

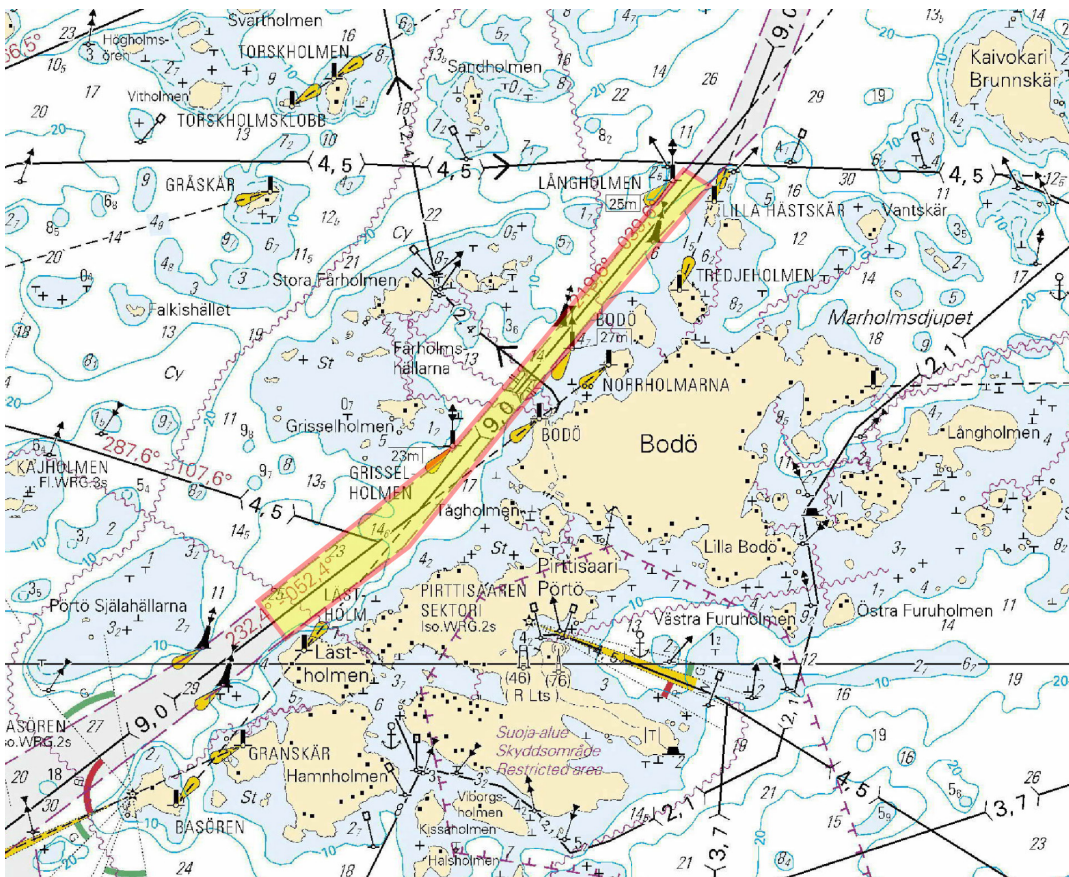
Suomi. Suomenlahti. Porvoo. Bodö. Nopeusrajoitus, kohtaamis- ja ohituskielto on poistettu. Väylät
Finland. Finska viken. Borgå. Bodö. Fartbegränsning, mötes- och omkörningsförbudet har hävts. Farleder
Finland. Gulf of Finland. Porvoo. Bodö. Speed limit, meeting and overtaking prohibition has been lifted. Fairways

Kartat / Kort / Charts	Edellinen / Föregående / Previous
17 (INT 1249)	54 /2021
952	56 /2021
A/INDEX,A623,A623.1	54 /2021
B/INDEX	59 /2021

Kumotaan/Utgår/Cancelled: 44(T) /2021

1 17, 952, A/INDEX, A623, A623.1, B/INDEX

Muuta	Liikennerajoitukset on poistettu seuraavien pisteiden väliltä:	(1) 60°10.05'N 25°24.78'E
Ändra	Trafikbegränsningarna har hävts mellan följande positioner:	(2) 60°11.62'N 25°27.27'E
Amend	Trafficrestrictions lifted between the following positions:	



Kuva viitteeksi, karttaotteet ei merikartan mittakaavassa / Bild för referens, kortutdrag inte i sjökortets skala / Image for reference, chart extracts not to scale of chart

(Traficom, Helsinki/Helsingfors 2021)

*61 /2021 (2021-03-19)

Suomi. Suomenlahti. Sipoo. Bodö. Väyläosat on avattu liikenteelle. Väylät
Finland. Finska viken. Sibbo. Bodö. Farledsavsnitten har öppnats för sjötrafik. Farleder
Finland. Gulf of Finland. Sipoo. Bodö. Channel sections opened to vessel traffic. Fairways

Kartat / Kort / Charts	Edellinen / Föregående / Previous
17 (INT 1249)	60 /2021
952	60 /2021
A623,A623.4,A/Helsinki - Tallinna	60 /2021
B/Helsinki - Tallinn	60 /2021

Kumotaan/Utgår/Cancelled: 15(T) /2021

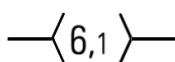
Väyläosuudet on avattu liikenteelle.

Farledsavsnittena har öppnats för sjötrafik.

The channel sections has been opened to vessel traffic.

2 17, 952, A623, A623.4, A/Helsinki - Tallinna, B/Helsinki - Tallinn

**Lisää
Inför
Add**

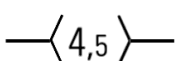


Seuraavien pisteiden välille:
Mellan följande positioner:
Between the following positions:

(1) 60°11.23'N 25°19.50'E
(2) 60°13.27'N 25°28.88'E

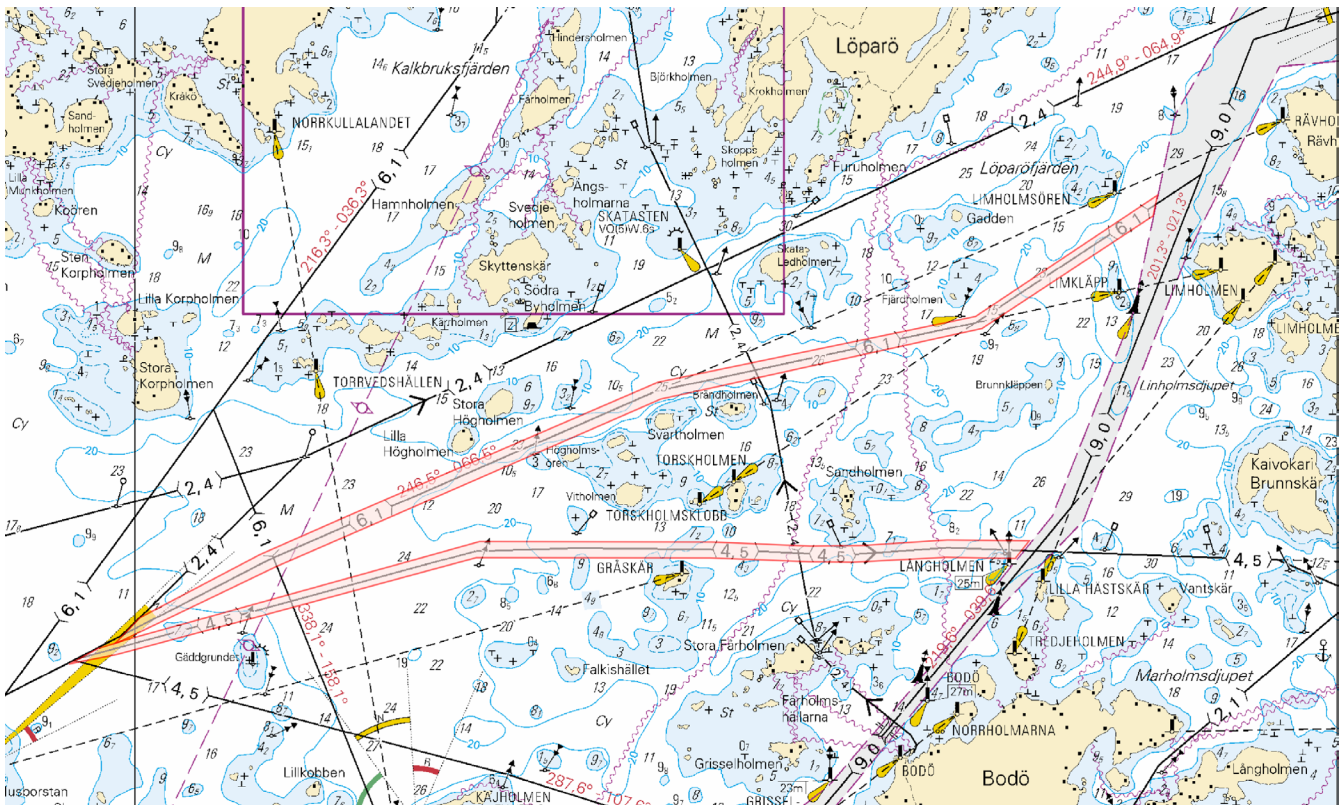
3 17, 952, A623, A/Helsinki - Tallinna, B/Helsinki - Tallinn

**Lisää
Inför
Add**



Seuraavien pisteiden välille:
Mellan följande positioner:
Between the following positions:

(1) 60°11.23'N 25°19.50'E
(2) 60°11.69'N 25°27.48'E



Kuva viitteeksi, karttaotteet ei merikartan mittakaavassa / Bild för referens, kortutdrag inte i sjökortets skala / Image for reference, chart extracts not to scale of chart

(Traficom, Helsinki/Helsingfors 2021)

***62 /2021** (2021-03-19)

Suomi. Suomenlahti. Porvoon edusta. Kalvön. Väylänosa on avattu liikenteelle. Väylät
Finland. Finska viken. Utanfö Borgå. Kalvön. Farledsavsnittet har öppnats för sjötrafik. Farleder
Finland. Gulf of Finland. Off Porvoo. Kalvön. Channel section opened to vessel traffic. Fairways

Kartat / Kort / Charts	Edellinen / Föregående / Previous
17 (INT 1249)	61 /2021
103.C (INT 12491)	54 /2021
952	61 /2021
A622,A622.1,A623	61 /2021

Kumotaan/Utgår/Cancelled: 16(T) /2021

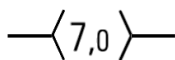
Väyläosuus on avattu liikenteelle.

Farledsavsnittet har öppnats för sjötrafik.

The channel section has been opened to vessel traffic.

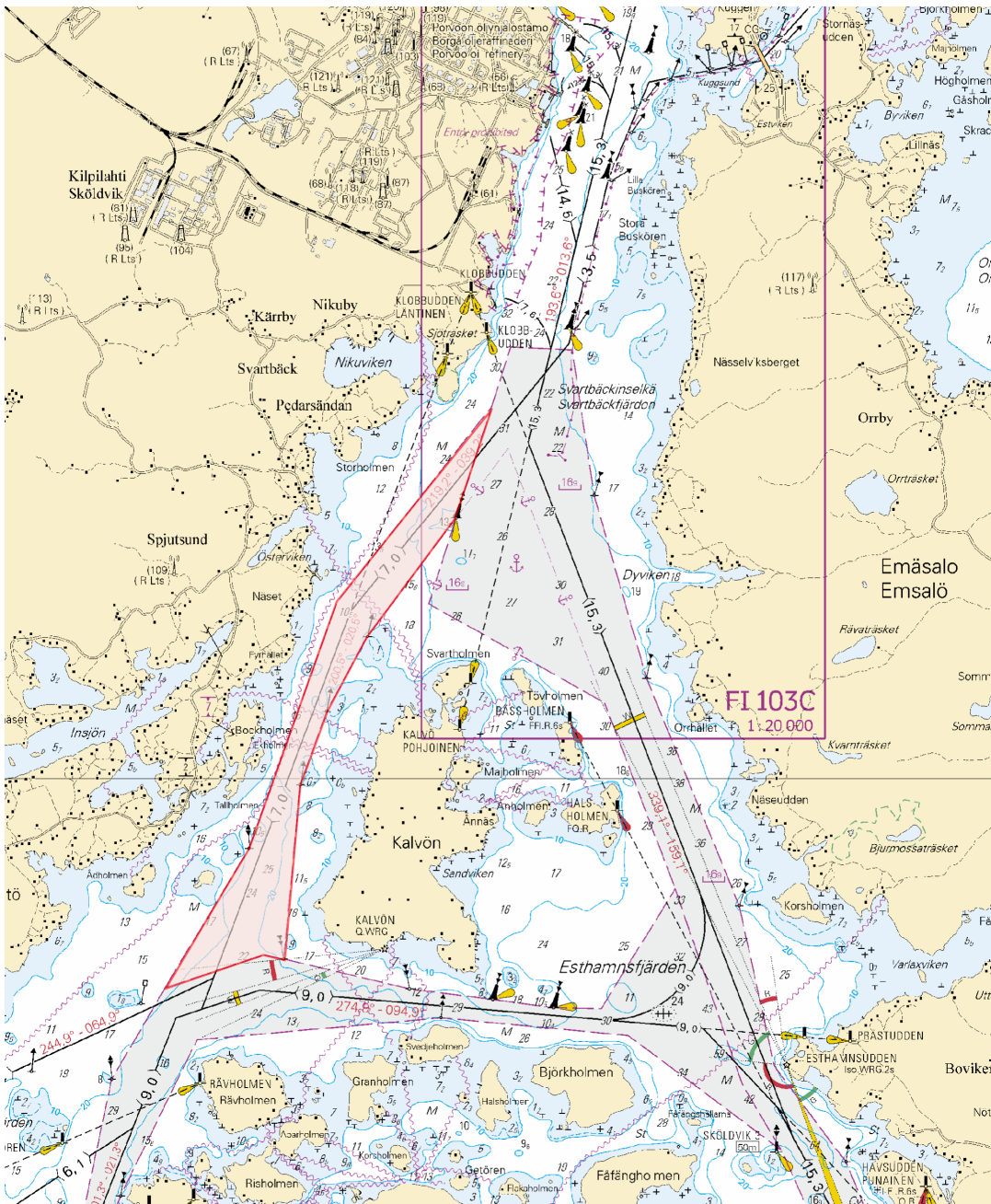
2 17, 103.C, 952, A622, A622.1, A623

**Lisää
Inför
Add**



Seuraavien pisteiden välille:
Mellan följande positioner:
Between the following positions:

(1) 60°14.00'N 25°29.70'E
(2) 60°16.62'N 25°32.34'E



Kuva viitteeksi, karttaotteet ei merikartan mittakaavassa / Bild för referens, kortutdrag inte i sjökortets skala / Image for reference, chart extracts not to scale of chart

(Traficom, Helsinki/Helsingfors 2021)

*63 /2021 (2021-03-19)

Suomi. Suomenlahti. Virolahti. Kuorsalo. Väylä on avattu liikenteelle. Väylät

Finland. Finska viken. Vederlax. Kuorsalo. Farleden har öppnats för sjötrafik. Farleder

Finland. Gulf of Finland. Virolahti. Kuorsalo. The channel has been opened to vessel traffic. Fairways

Kartat / Kort / Charts
 13 (INT 1245)
 14 (INT 1246)
 101.B (INT 12461)
 951
 A/INDEX,A600,B,A604,A605,A607

Edellinen / Föregående / Previous
 35 /2021
 35 /2021
 35 /2021
 35 /2021
 62 /2021

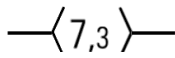
Väylä on avattu liikenteelle.

Farleden har öppnats för sjötrafik.

The channel has been opened to vessel traffic.

2 13, 14, 101.B, 951, A/INDEX, A600.B, A604, A605, A607

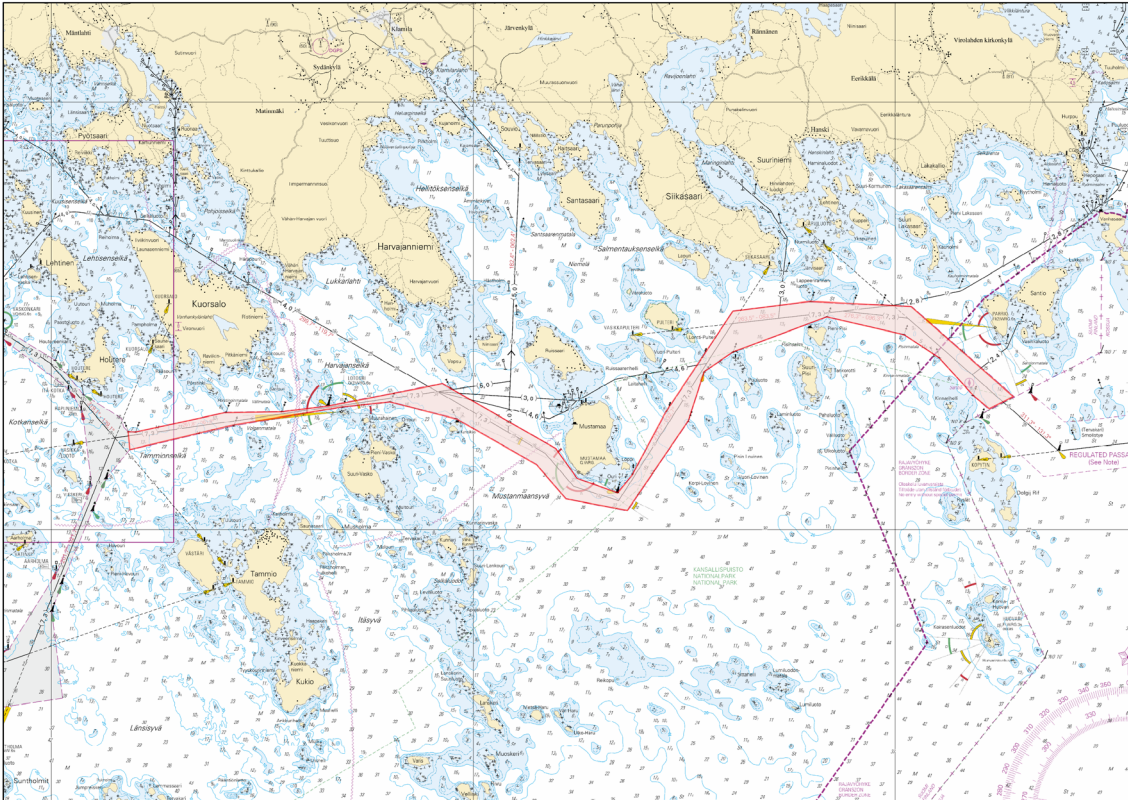
Lisää
Inför
Add



Seuraavien pisteiden välille:
Mellan följande positioner:
Between the following positions:

(1) 60°26.07'N 27°21.51'E
(2) 60°26.49'N 27°42.58'E

3



Kuva viitteeksi, karttaotteet ei merikartan mittakaavassa / Bild för referens, kortutdrag inte i sjökortets skala / Image for reference, chart extracts not to scale of chart

(Traficom, Helsinki/Helsingfors 2021)

Saaristomeri/Skärgårdshavet/Archipelago Sea

(Ei tiedonantoja. / Inga notiser. / No notices.)

Ahvenanmeri/Ålands hav/Aland Sea

*64 /2021

(2021-03-19)

Suomi. Ahvenanmeri. Maarianhaminan edusta. Väylät. Väyläalueet

Finland. Ålands hav. Inloppet till Mariehamn. Farleder. Farledsområden

Finland. Aland Sea. Off Mariehamn. Fairways. Fairway areas

Kartat / Kort / Charts

31 (INT 1194)

32 (INT 1195)

160 (INT 1156)

935

953

C/INDEX,C755,C756,C756.1,C756.2,C/Ahvenanmeri

Edellinen / Föregående / Previous

50 /2021

47 /2021

93 /2020

50 /2021

57 /2021

57 /2021

Viite/Referens/Reference: 277 /2019

1 32, 160, 935, 953, C/INDEX, C755, C756, C756.2, C/Ahvenanmeri

Muuta
Ändra
Amend

$8,2 > 8,0$

Kulkusyvyuden muutos pisteiden välillä:
Ändrat leddjupgående mellan positionerna:
Amended max. draught between positions:

(1) 59°56.41'N 19°56.32'E
(2) 60°00.38'N 19°53.41'E

2 32, 160, 935, 953, C/INDEX, C755, C756, C756.2, C/Ahvenanmeri

Muuta
Ändra
Amend

$8,2 > 8,0$

Kulkusyvyuden muutos pisteiden välillä:
Ändrat leddjupgående mellan positionerna:
Amended max. draught between positions:

(1) 59°59.39'N 19°53.19'E
(2) 60°01.70'N 19°53.68'E
(3) 60°02.30'N 19°53.13'E

3 32, 160, 935, 953, C/INDEX, C756, C756.1, C756.2, C/Ahvenanmeri

Muuta
Ändra
Amend

$8,2 > 8,0$

Kulkusyvyuden muutos pisteiden välillä:
Ändrat leddjupgående mellan positionerna:
Amended max. draught between positions:

(1) 60°00.29'N 19°48.66'E
(2) 60°01.85'N 19°52.54'E
(3) 60°03.84'N 19°54.78'E
(4) 60°04.40'N 19°55.63'E
(5) 60°04.73'N 19°55.67'E

4 32, 160, 935, 953, C/INDEX, C756, C756.2, C/Ahvenanmeri

Muuta
Ändra
Amend

$8,2 > 8,0$

Kulkusyvyuden muutos pisteiden välillä:
Ändrat leddjupgående mellan positionerna:
Amended max. draught between positions:

(1) 60°01.18'N 19°48.52'E
(2) 60°02.18'N 19°53.00'E

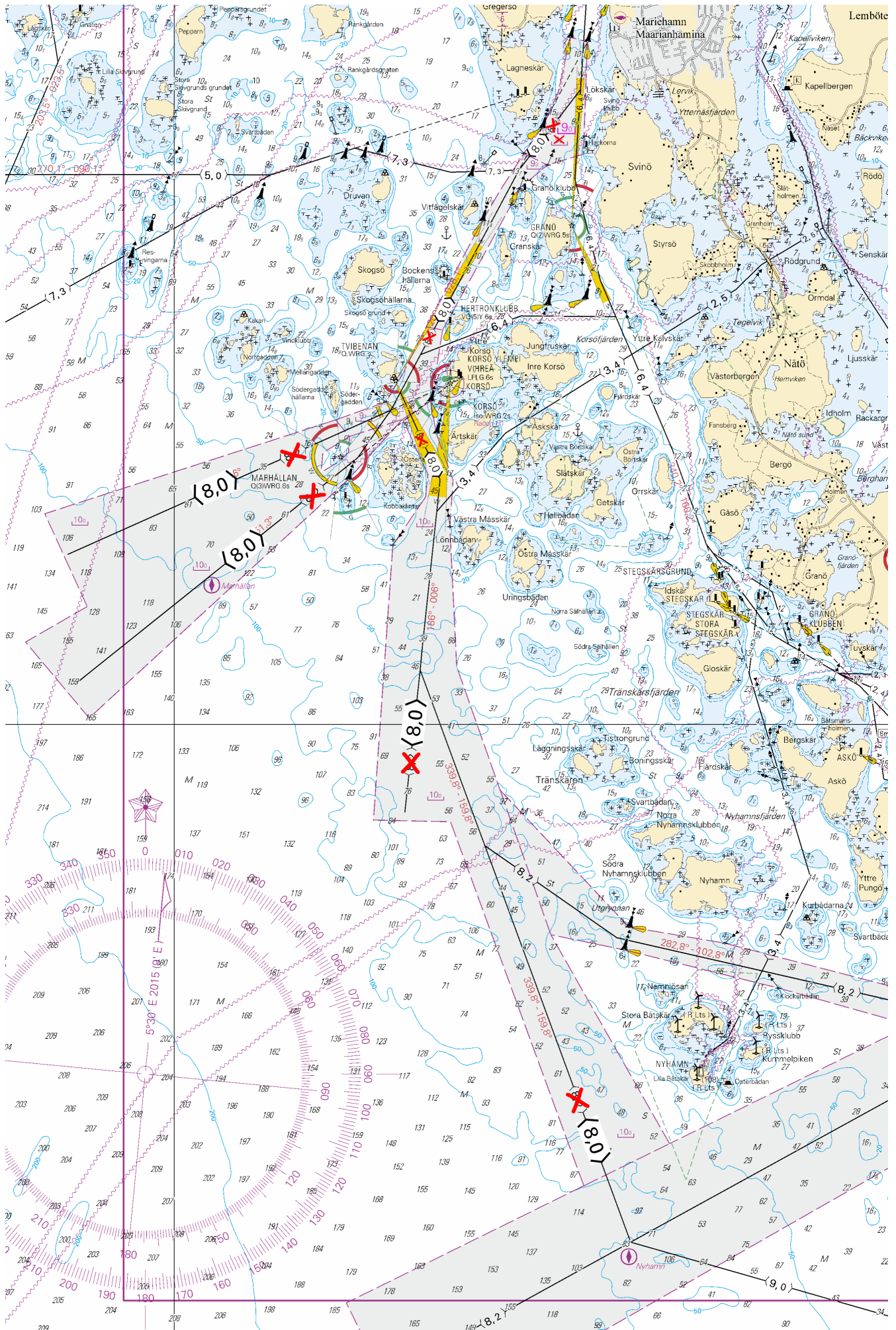
5 31, 32, 160, 935, 953, C/INDEX, C755, C756, C756.1, C756.2, C/Ahvenanmeri

Muuta
Ändra
Amend

$9,2 > 9$

Seuraavien pisteiden välille:
Mellan följande positioner:
Between the following positions:

(1) 60°03.875'N 19°55.172'E
(2) 60°03.954'N 19°54.844'E
(3) 60°04.131'N 19°55.100'E
(4) 60°04.382'N 19°55.321'E
(5) 60°04.758'N 19°55.486'E
(6) 60°04.727'N 19°55.723'E
(7) 60°03.950'N 19°55.668'E
(8) 60°03.875'N 19°55.172'E



(Traficom, Helsinki/Helsingfors 2021)

Selkämeri/Bottenhavet/Bothnian Sea

(Ei tiedonantoja. / Inga notiser. / No notices.)

Merenkurkku/Kvarken/The Quark

(Ei tiedonantoja. / Inga notiser. / No notices.)

Perämeri/Bottenviken/Bay of Bothnia

(Ei tiedonantoja. / Inga notiser. / No notices.)

Vuoksen vesistö/Vuoksens vattendrag/Vuoksi watercourse

(Ei tiedonantoja. / Inga notiser. / No notices.)

Kymijoen vesistö/Kymmene älvs vattendrag/Kymijoki watercourse

(Ei tiedonantoja. / Inga notiser. / No notices.)

Kokemäenjoen vesistö/Kumo älvs vattendrag/Kokemäijoki watercourse

(Ei tiedonantoja. / Inga notiser. / No notices.)

Oulujoen vesistö/Ule älvs vattendrag/Oulujoki watercourse

(Ei tiedonantoja. / Inga notiser. / No notices.)

Paatsjoen vesistö/Paatsjoki vattendrag/Paatsjoki watercourse

(Ei tiedonantoja. / Inga notiser. / No notices.)

Saimaan kanava/Saima kanal/Saimaa Canal

(Ei tiedonantoja. / Inga notiser. / No notices.)

Pohjoinen Itämeri/Norra Östersjön/Northern Baltic

(Ei tiedonantoja. / Inga notiser. / No notices.)

Tiedotuksia/Upplysningar /Announcements

***65 /2021** (2021-03-19)

Suomi. Saimaan kanava. Saimaan kanava avataan liikenteelle.

Finland. Saima kanal. Saima kanal öppnas för trafik.

Finland. Saimaa Canal. The Saimaa Canal will open to traffic.

Kumotaan/Utgår/Cancelled: 40(T) /2021

Saimaan kanava avataan liikenteelle 22.3.2021.

Saima kanal öppnas för trafik 22.3.2021.

Saimaa Canal will open to traffic on 22 March 2021.

(Finnish Transport Infrastructure Agency, 2021)

***66 /2021** (2021-03-19)

Suomi. Kesäaika 2021.

Finland. Sommartid 2021.

Finland. Summer time 2021.

Ajankohta: 28.3. – 31.10.2021

Tidpunkt: 28.3. – 31.10.2021

Time: March 28 - October 31, 2021

Suomessa on käytössä kesäaika mainittuna ajanjaksona. Kesäajan käyttöönotto tapahtuu sunnuntaina 28. päivänä maaliskuuta klo 03.00 siirtämällä kellonaika tunti eteenpäin (UTC +3h). Kesäaika päättyy sunnuntaina 31. päivänä lokakuuta klo 04.00 siirtämällä kellonaika tunti taaksepäin Suomen viralliseen, eli talviaikaan (UTC +2h).

Under nämnda tid råder det sommartid i Finland. Sommartiden börjar söndagen den 28 mars kl. 03.00, varvid klockan ställs en timme framåt (UTC +3h). Sommartiden upphör söndagen den 31 oktober kl. 04.00, varvid klockan ställs en timme tillbaka till Finlands officiella tid, dvs. vintertid (UTC +2h).

During the above mentioned period, summer time is observed in Finland. Summer time starts on Sunday, March 28 at 03:00, when clocks are adjusted forward one hour (UTC +3h). Summer time ends on Sunday, October 31 at 04:00, when clocks are adjusted backward one hour to winter time (UTC +2h).

(Traficom, Helsinki/Helsingfors 2021)
