

Tm/Ufs/NtM 11 / 85 - 97 / 20.04.2022**Sisältö - Innehåll - Content (85 - 97 / 2022)**

Alue / Område / Area	Tiedonanto / Notis / Notice	Kartor / Kort / Charts
Suomenlahti	*85(T)/2022	21, 952, B
	*86(T)/2022	18, 191, 952, A, B
	87/2022	14, 15, 17, 18, 19, 20, 101, 103, 951, 952, 953, 954, A, B
	*88(T)/2022	14, 138, A
	*89/2022	13, 14, 101, 951, A
	90(T)/2022	951
Saaristomeri	*93(T)/2022	22, B
Ahvenanmeri	*91/2022	31, 32, 160, C
	92/2022	953, 955, C
Perämeri	*94/2022	957, F, G
Pohjoinen Itämeri	*95/2022	953, 954
	*96(T)/2022	952, 953, 954
Tiedotuksia	*97/2022	

Koskee seuraavia karttoja - Berörda sjökort - Affected charts

Kartta / Kort / Chart	Tiedonannot / Notiser / Notices
13	*89/2022
14	*87/2022, *88(T)/2022, *89/2022
15	*87/2022
17	*87/2022
18	*86(T)/2022, *87/2022
19	*87/2022
20	*87/2022
21	*85(T)/2022
22	*93(T)/2022
31	*91/2022
32	*91/2022
101	*87/2022, *89/2022
103	*87/2022
138	*88(T)/2022
160	*91/2022
191	*86(T)/2022
951	*87/2022, *89/2022, 90(T)/2022
952	*85(T)/2022, *86(T)/2022, *87/2022, *96(T)/2022
953	*87/2022, 92/2022, *95/2022, *96(T)/2022
954	*87/2022, *95/2022, *96(T)/2022
955	92/2022
957	*94/2022
A	*86(T)/2022, *87/2022, *88(T)/2022, *89/2022
B	*85(T)/2022, *86(T)/2022, *87/2022, *93(T)/2022
C	*91/2022, 92/2022
F	*94/2022
G	*94/2022

Suomenlahti/Finska viken/Gulf of Finland

*85(T) /2022 (2022-04-20)

Suomi. Suomenlahti. Raasepori. Majakka Längden sammutettu. Turvalaitteet
Finland. Finska viken. Raseborg. Fyren Längden släckt. Säkerhetsanordningar
Finland. Gulf of Finland. Raseborg. Lighthouse Längden extinguished. Buoyage

Kartat / Kort / Charts

21 (INT 1253)

952

B/INDEX,B636,B/Hanko - Haapsalu

Edellinen / Föregående / Previous

81 /2022

74 /2022

82 /2022

Ajankohta: vk 17 - n. 31.10.2022 asti
Tidpunkt: veckan 17 - till ca 31.10.2022
Time: week 17 to approx. 31 October 2022

Kunnostustöiden aikana majakan valo ja racon ovat poissa toiminnasta.
Under reparationsarbetet är fyrens ljus och racon ur bruk.
The light and racon of the lighthouse are inoperative during the repair work.

2 21, 952, B/INDEX, B636, B/Hanko - Haapsalu



Muuta
Ändra
Amend

LÄNGDEN

59°46.65'N 23°14.86'E | 11495, (C4991.6)

FI(3)WRG.15s (exting)

Racon (M) (not in use)

(Traficom, Helsinki/Helsingfors 2022)

*86(T) /2022 (2022-04-20)

Suomi. Suomenlahti. Helsinki. Kruunuvuori. Rajoituksia vesiliikenteeseen. Väylät
Finland. Finska viken. Helsingfors. Kronberget. Begränsningar i sjötrafiken. Farleder
Finland. Gulf of Finland. Helsinki. Kruunuvuori. Restrictions on small craft traffic. Fairways

Kartat / Kort / Charts

18 (INT 1250)

191 (INT 1159)

952

A626,A626.1,A/Helsinki - Tallinna

B626,B626.1,B/Helsinki - Tallinn

Edellinen / Föregående / Previous

75 /2022

75 /2022

85 /2022

83 /2022

85 /2022

Ajankohta: n.31.12.2025 asti
Tidpunkt: till ca 31.12.2025
Time: to approx. 31 December 2025

Viite/Referens/Reference: 295(T) /2021

Viite/Referens/Reference: 296(T) /2021

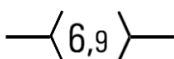
Viite/Referens/Reference: 297(T) /2021

Kruununsiltojen rakentaminen. Väyläosuus on suljettu vesiliikenteeltä töiden ajaksi.
Töiden arvioidaan valmistuvan vuoden 2025 loppuun mennessä.

Byggnadsarbete av Kronbroarna. Farledsavsnittet är stängt för sjötrafik under arbetet.
Arbetet väntas bli färdigt före slutet av 2025.

Construction work of Kruununsillat. The channel section is closed to vessel traffic during the works. The work is expected to be completed by the end of 2025.

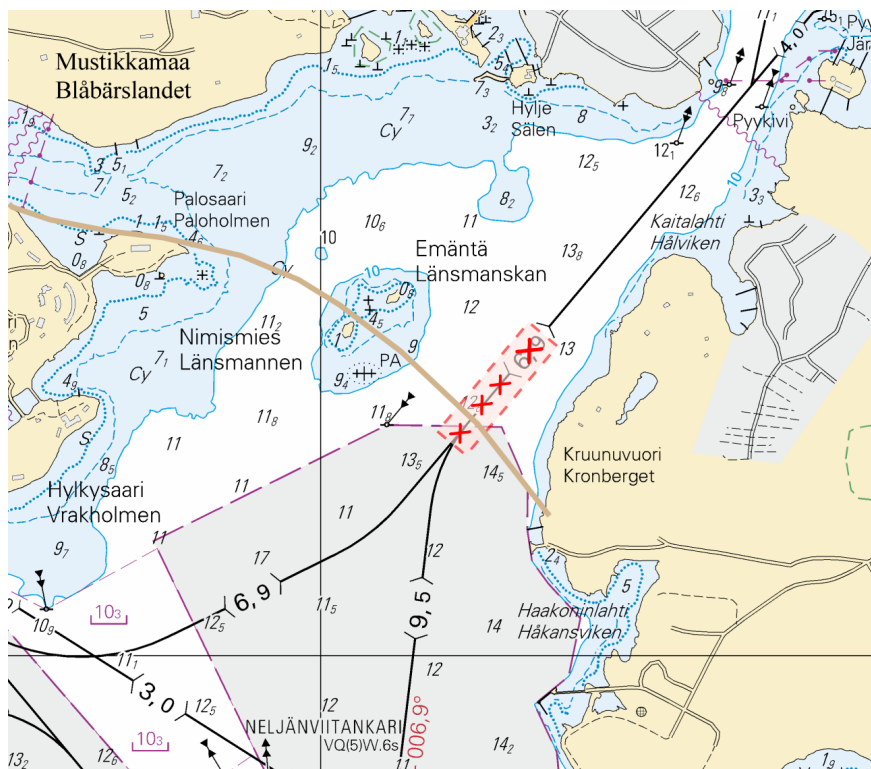
Poista
Stryk
Delete



Seuraavien pisteiden väliä:
Mellan följande positioner:
Between the following positions:

(1) 60°10.28'N 25°00.35'E
(2) 60°10.40'N 25°00.55'E

3



Kuva viitteeksi, karttaotteet ei merikartan mittakaavassa / Bild för referens, kortutdrag inte i sjökortets skala / Image for reference, chart extracts not to scale of chart

(Kruununsillat/Kronbroarna/Crown Bridges, 2022)

***87 /2022** (2022-04-20)

Suomi. Suomenlahti. Hanko, Inkoo, Helsinki, Porvoo, Loviisa, Kotka, Hamina. Alueet ja rajat. Karttamerkinä

Finland. Finska viken. Hangö, Ingå, Helsingfors, Borgå, Lovisa, Kotka, Fredrikshamn. Områden och gränser. Kartmarkering

Finland. Gulf of Finland. Hango, Ingå, Helsinki, Porvoo, Loviisa, Kotka, Hamina. Areas and borders. Chart marking

Kartat / Kort / Charts

Edellinen / Föregående / Previous

14 (INT 1246)	83 /2022
15 (INT 1247)	64 /2022
17 (INT 1249)	53 /2022
18 (INT 1250)	86 /2022
19 (INT 1251)	329 /2021
20 (INT 1252)	74 /2022
101.B (INT 12461)	83 /2022
103.C (INT 12491)	41 /2022
951	83 /2022
952	86 /2022
953	84 /2022
954 (INT 1210)	84 /2022
A607,A609,A610,A611,A616,A621,A622,A622.1,A623,A624,A628,A/Helsinki - Tallinna	86 /2022
B628,B631,B/Helsinki - Tallinn	86 /2022

Viite/Referens/Reference: 50 /2019

Viite/Referens/Reference: 54 /2022

1 952, 953, 954

Lisää
Inför
Add



Seuraavien pisteiden välille:
Mellan följande positioner:
Between the following positions:

- (1) 59°34.66'N 22°33.83'E
- (2) 59°36.39'N 22°38.16'E
- (3) 59°36.64'N 22°40.17'E
- (4) 59°35.18'N 22°41.19'E
- (5) 59°33.94'N 22°34.34'E
- (6) 59°34.66'N 22°33.83'E

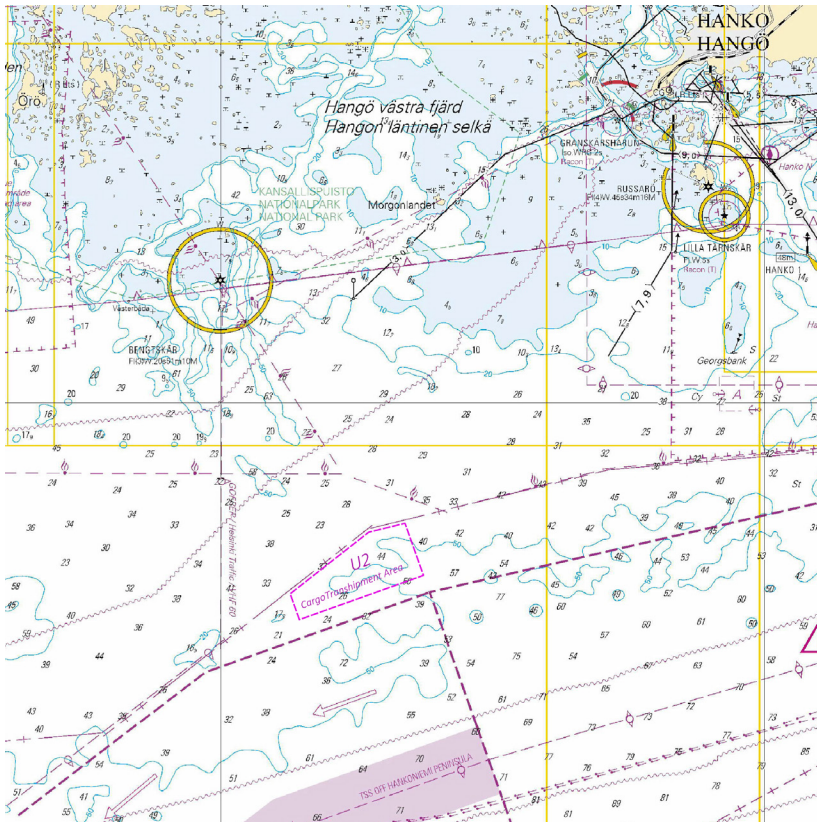
2 952, 953, 954

Lisää
Inför
Add

U2

59°34.94'N 22°36.55'E

3



Kuva viitteeksi, karttaotteet ei merikartan mittakaavassa / Bild för referens, kortutdrag inte i sjökortets skala / Image for reference, chart extracts not to scale of chart

4 19, 20, 952, A/Helsinki - Tallinna, B631, B/Helsinki - Tallinn

Lisää
Inför
Add

T6

59°53.20'N 24°09.15'E

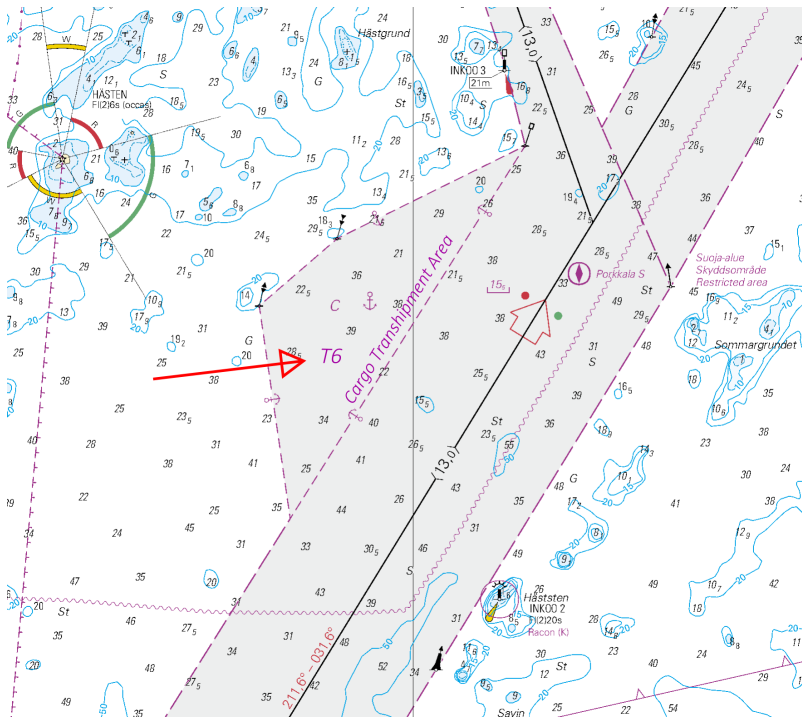
5 19, 20, B631

Lisää
Inför
Add

Cargo Transhipment Area

59°53.26'N 24°09.70'E

6



Kuva viitteeksi, karttaotteet ei merikartan mittakaavassa / Bild för referens, kortutdrag inte i sjökortets skala / Image for reference, chart extracts not to scale of chart

7

18, 952, A628, A/Helsinki - Tallinna, B628, B/Helsinki - Tallinn

Lisää
Inför
Add

T5

59°58.20'N 24°55.33'E

8

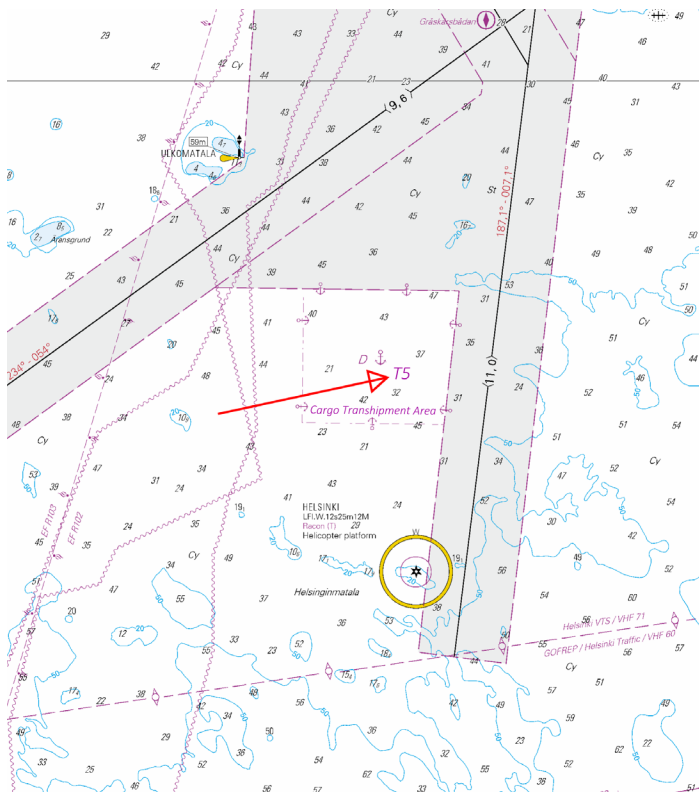
18, A628, B628

Lisää
Inför
Add

Cargo Transhipment Area

59°57.90'N 24°55.00'E

9



Kuva viitteeksi, karttaotteet ei merikartan mittakaavassa / Bild för referens, kortutdrag inte i sjökortets skala / Image for reference, chart extracts not to scale of chart

10 17, 952, A624

Lisää
Inför
Add



Seuraavien pisteiden välille:
Mellan följande positioner:
Between the following positions:

- (1) 60°00.15'N 25°28.33'E
- (2) 59°59.78'N 25°30.92'E
- (3) 60°01.79'N 25°32.06'E
- (4) 60°01.64'N 25°29.17'E
- (5) 60°00.15'N 25°28.33'E

Poista vanha reunalinja
Stryk den tidigare begränsningslinjen
Delete former edge line

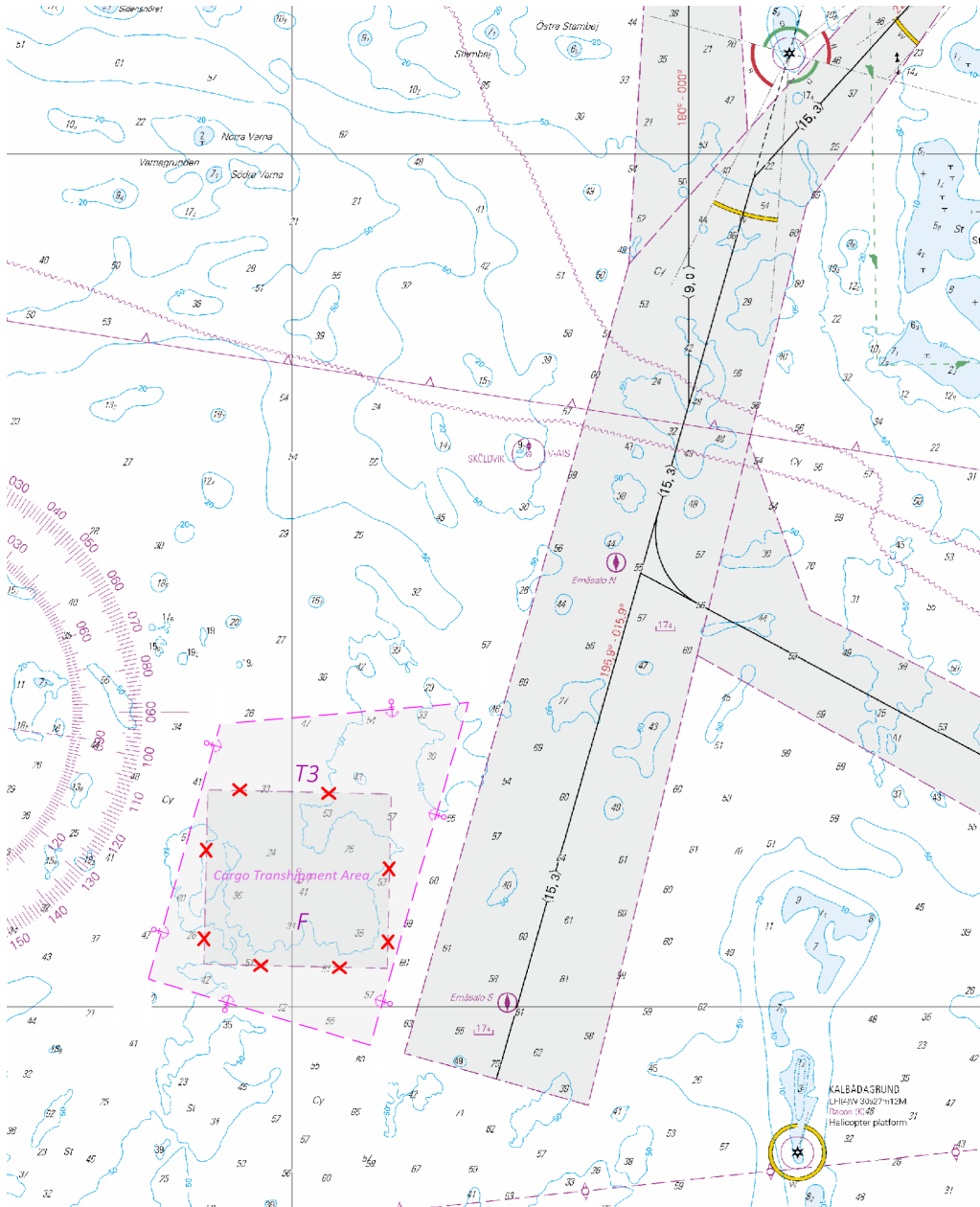
11 17, 952, A624

Lisää
Inför
Add

T3

60°01.40'N 25°30.10'E

12



Kuva viitteeksi, karttaotteet ei merikartan mittakaavassa / Bild för referens, kortutdrag inte i sjökortets skala / Image for reference, chart extracts not to scale of chart

13 17, 103.C, 952, A621, A622, A622.1, A623

Lisää
Inför
Add T4

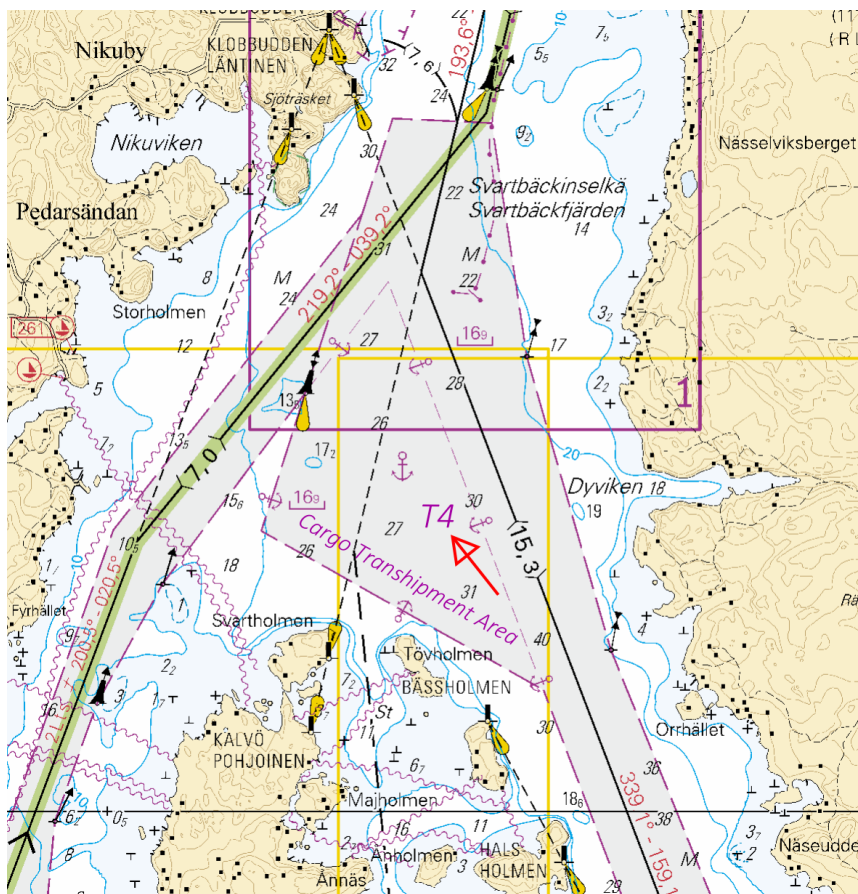
60°15.84'N 25°32.96'E

14 17, 103.C, A621, A622, A623

Lisää
Inför
Add Cargo Transhipment Area

60°15.70'N 25°32.75'E

15



Kuva viitteeksi, karttaotteet ei merikartan mittakaavassa / Bild för referens, kortutdrag inte i sjökortets skala / Image for reference, chart extracts not to scale of chart

16 15, 951, A616

Lisää
Inför
Add Cargo Transhipment Area

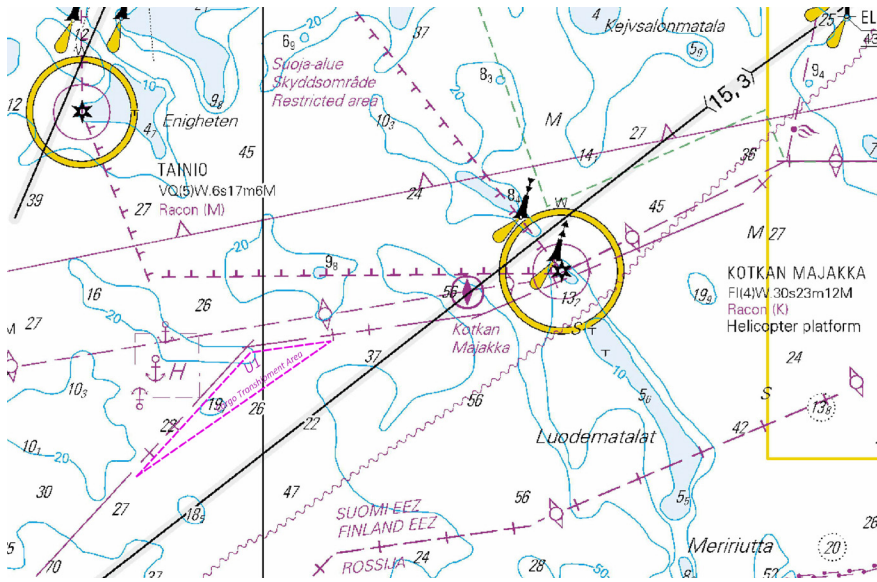
Seuraavien pisteiden
välille:
Mellan följande positioner:
Between the following
positions:

- (1) 60°09.12'N 26°29.62'E
- (2) 60°09.29'N 26°32.06'E
- (3) 60°07.25'N 26°26.16'E
- (4) 60°09.12'N 26°29.62'E

17 15, 951

Lisää
Inför
Add U1

60°08.80'N 26°29.50'E



Kuva viitteeksi, karttaotteet ei merikartan mittakaavassa / Bild för referens, kortutdrag inte i sjökortets skala / Image for reference, chart extracts not to scale of chart

19 14, 15, 951, A610, A611

Lisää
Inför
Add



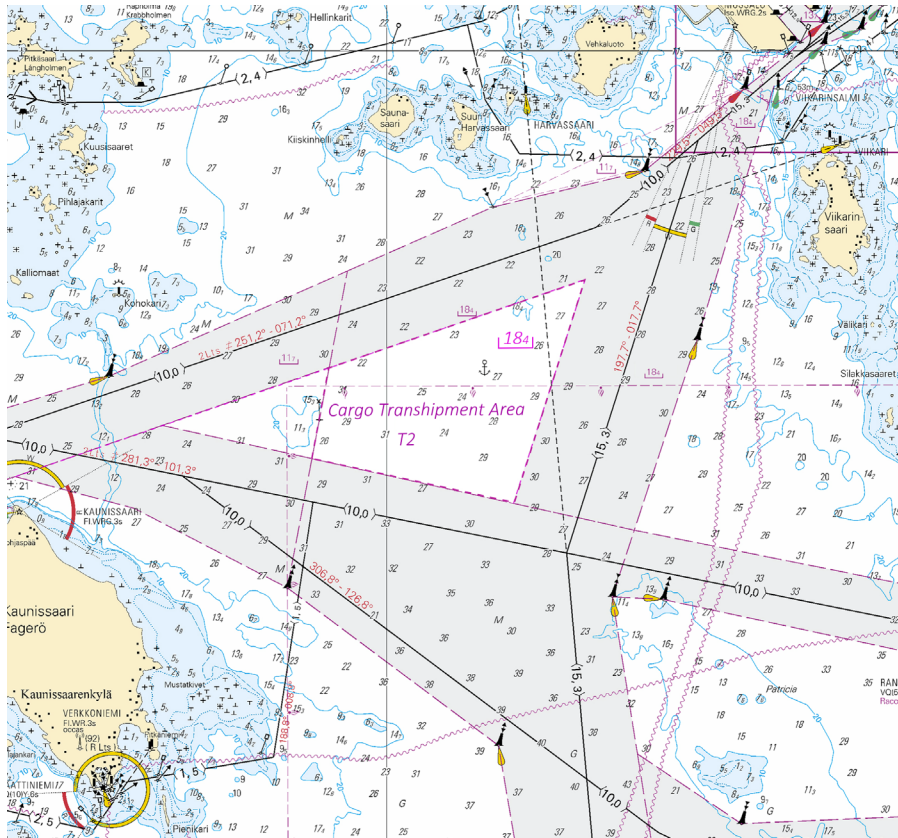
- (1) 60°23.13'N 26°49.31'E
- (2) 60°23.64'N 26°52.37'E
- (3) 60°22.32'N 26°51.52'E
- (4) 60°22.59'N 26°49.11'E
- (5) 60°23.13'N 26°49.31'E

20 14, 15, 951, A611

Lisää
Inför
Add

T2

60°22.70'N 26°50.30'E



Kuva viitteeksi, karttaotteet ei merikartan mittakaavassa / Bild för referens, kortutdrag inte i sjökortets skala / Image for reference, chart extracts not to scale of chart

22 14, 101.B, A607, A609

Lisää
Inför
Add

T1

60°28.87'N 27°15.16'E

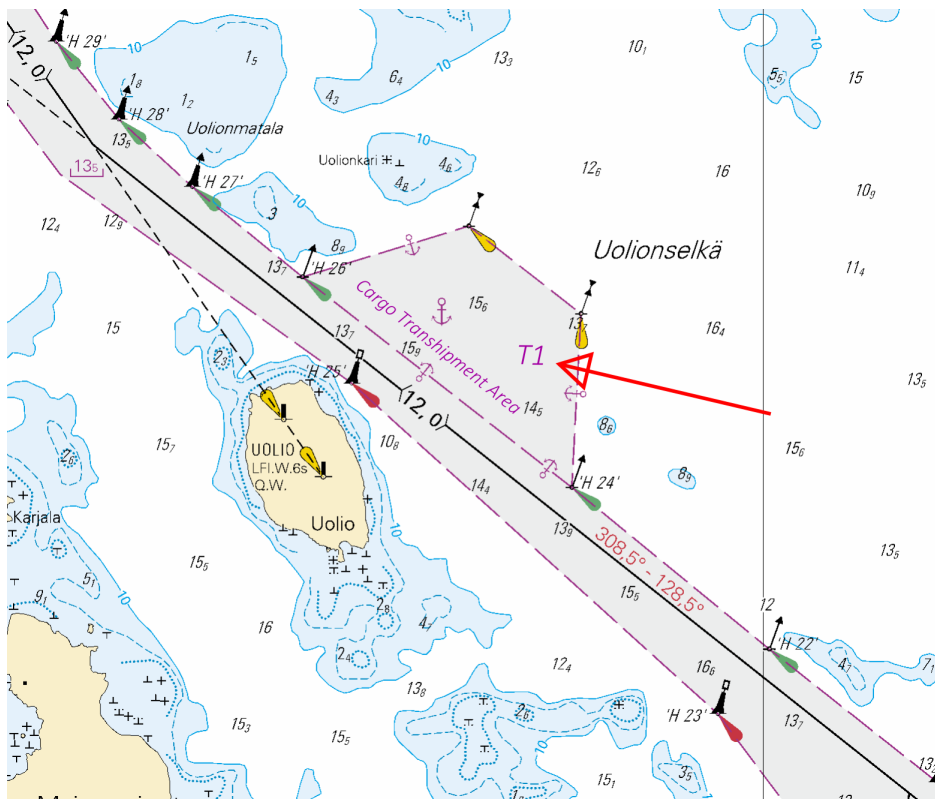
23 14, 101.B, A607, A609

Lisää
Inför
Add

Cargo Transhipment Area

60°28.85'N 27°14.80'E

24



Kuva viitteeksi, karttaotteet ei merikartan mittakaavassa / Bild för referens, kortutdrag inte i sjökortets skala / Image for reference, chart extracts not to scale of chart

(Traficom, Helsinki/Helsingfors 2022)

*88(T) /2022 (2022-04-20)

Suomi. Suomenlahti. Kotka. Mussalon satama. Rajoituksia vesiliikenteeseen. Alueet ja rajat

Finland. Finska viken. Kotka. Mussalö hamn. Begränsningar i sjötrafiken. Områden och gränser

Finland. Gulf of Finland. Kotka. Mussalo harbour. Restrictions on small craft traffic. Areas and borders

Kartat / Kort / Charts

14 (INT 1246)

138 (INT 1155)

A610,A610.1,A611

Edellinen / Föregående / Previous

87 /2022

3 /2022

87 /2022

Ajankohta: n. 31.8.2022 asti

Tidpunkt: till ca 31.8.2022

Time: to approx. 31 August 2022

Karttaliitteessä esitetyillä alueella suoritetaan rakennustöitä. Alueella liikkuvien alusten tulee hiljentää nopeutta ja välttää aallokon aiheuttamista työalusten läheisyydessä. Nopeusrajoitus 10 solmua välillä 60°24.10'N 26°53.50'E - 60°25.40'N 26°55.90'E, ks. kuva. Työyksiköt kuuntelevat VHF-kanavia 67 ja 72.

Byggnadsarbeten utförs i området som utmärks i kartskissen. Fartyg som rör sig i området ska sakta farten och undvika att orsaka svall i närheten av arbetsfartygen. Fartbegränsningen 10 knop mellan 60°24.10'N 26°53.50'E - 60°25.40'N 26°55.90'E, se bilden nedan. Arbetsheterna lyssnar på VHF-kanalerna 67 och 72.

Construction work in progress in the area marked in the chartlet. Vessels navigating in the area are advised to reduce their speed and avoid creating wash in the vicinity of the work vessels. The speed limit 10 knots between 60°24.10'N 26°53.50'E - 60°25.40'N 26°55.90'E, see image. Work teams monitor VHF channels 67 and 72.

2 14, 138, A610, A610.1, A611

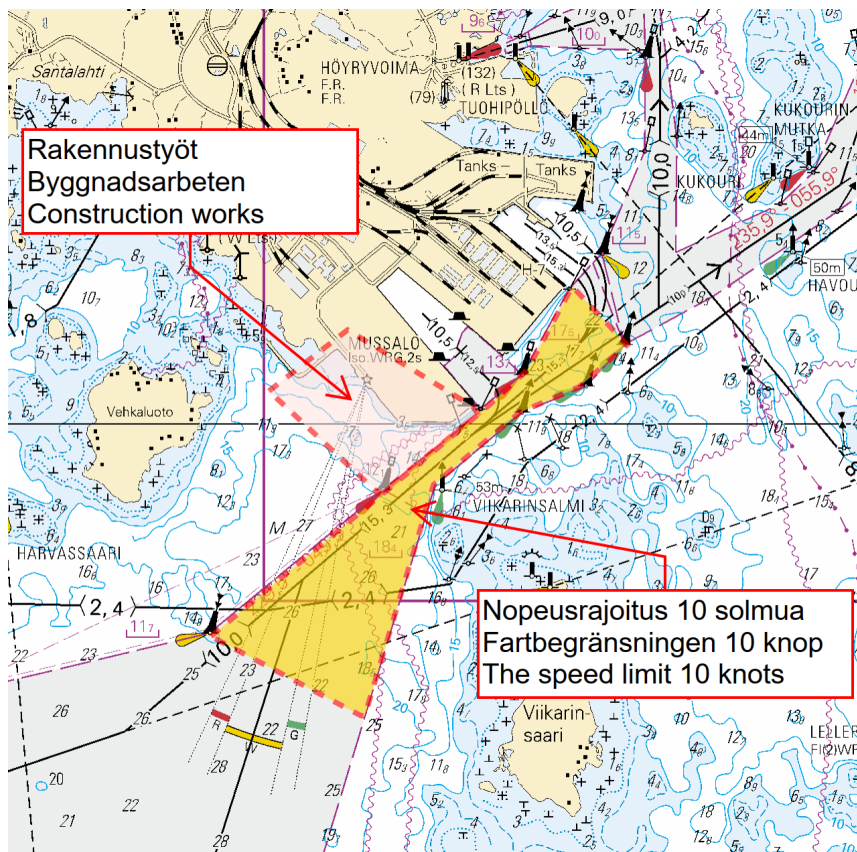
Lisää
Inför
Add



Rakennustyöt
Byggnadsarbeten
Construction works

- (1) 60°24.73'N 26°54.17'E
- (2) 60°25.12'N 26°53.58'E
- (3) 60°25.27'N 26°54.00'E
- (4) 60°25.04'N 26°54.85'E
- (5) 60°25.02'N 26°54.88'E
- (6) 60°24.73'N 26°54.17'E

3



Kuva viitteeksi, karttaotteet ei merikartan mittakaavassa / Bild för referens, kortutdrag inte i sjökortets skala / Image for reference, chart extracts not to scale of chart

(Traficom, Helsinki/Helsingfors 2022)

*89 /2022 (2022-04-20)

Suomi. Suomenlahti. Hamina. Houtere. Väylänosa on avattu liikenteelle. Väylät
Finland. Finska viken. Fredrikshamn. Houtere. Farledsavsnittet har öppnats för sjötrafik. Farleder
Finland. Gulf of Finland. Hamina. Houtere. Channel section opened to vessel traffic. Fairways

Kartat / Kort / Charts	Edellinen / Föregående / Previous
13 (INT 1245)	83 /2022
14 (INT 1246)	88 /2022
101.B (INT 12461)	87 /2022
951	87 /2022
A/INDEX,A607	88 /2022

Kumotaan/Utgår/Cancelled: 4(T) /2022

Väyläosuus on avattu liikenteelle.
Farledsavsnittet har öppnats för sjötrafik.
The channel section has been opened to vessel traffic.

Lisää
Inför
Add

—(7,3)—

Seuraavien pisteiden

välille:

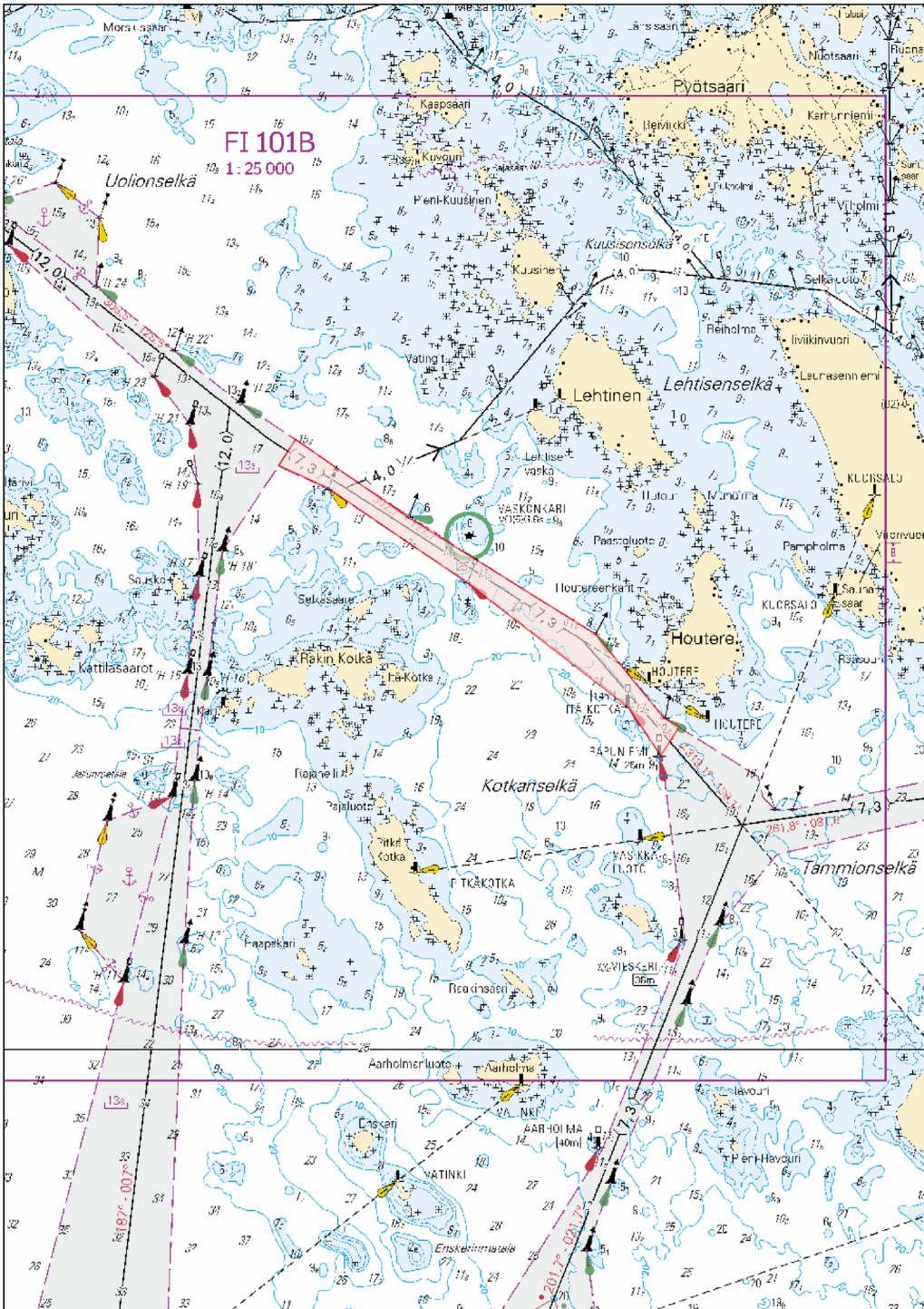
(1) 60°27.85'N 27°17.12'E

Mellan följande positioner:

(2) 60°26.44'N 27°20.85'E

Between the following
positions:

3



Kuva viitteeksi, karttaotteen ei merikartan mittakaavassa / Bild för referens, kortutdrag inte i sjökortets skala / Image for reference, chart extracts not to scale of chart

(Traficom, Helsinki/Helsingfors 2022)

90(T) /2022 (2022-04-20)

Venäjä. Suomenlahti. Tiskolovo. Majakka Kajbolovo. Turvalaitteet
Ryssland. Finska viken. Tiskolovo. Fyren Kajbolovo. Säkerhetsanordningar
Russia. Gulf of Finland. Tiskolovo. Lighthouse Kajbolovo. Buoyage

Kartat / Kort / Charts
951

Edellinen / Föregående / Previous
89 /2022

Ajankohta: Toistaiseksi
Tidpunkt: Tills vidare
Time: Until further notice

1 951



Muuta
Ändra
Amend

KAJBOLOVO
Iso.W.8s
RC (not in use)

59°44.42'N 28°01.84'E

(NtM 17/1890(T)/2022, St. Petersburg)

Saaristomeri/Skärgårdshavet/Archipelago Sea

*93(T) /2022 (2022-04-20)

Suomi. Saaristomeri. Kemiönsaari. Kalvören. ODAS-poiju. Turvalaitteet
Finland. Skärgårdshavet. Kimitoön. Kalvören. ODAS-boj. Säkerhetsanordningar
Finland. Archipelago Sea. Kimitoön. Kalvören. ODAS buoy. Buoyage

Kartat / Kort / Charts
22 (INT 1254)
B645

Edellinen / Föregående / Previous
82 /2022
87 /2022

Ajankohta: Toistaiseksi
Tidpunkt: Tills vidare
Time: Until further notice

1 22, B645

Lisää
Inför
Add



Oranssi poiju, valkoinen antenni
Orange boj med vit antenn
Orange buoy with white antenna

59°54.204'N 22°37.656'E

(Ilmatieteen laitos/Meteorologiska institutet/Finnish Meteorological Institute, Helsinki/Helsingfors 2022)

Ahvenanmeri/Ålands hav/Åland Sea

*91 /2022 (2022-04-20)

Suomi. Ahvenanmeri. Lemland. Kummelskär. Korjaus. Väyläalueet
 Finland. Ålands hav. Lemland. Kummelskär. Rättelse. Farledsområden
 Finland. Åland Sea. Lemland. Kummelskär. Correction. Fairway areas

Kartat / Kort / Charts	Edellinen / Föregående / Previous
31 (INT 1194)	84 /2022
32,32.A (INT 1195)	84 /2022
160 (INT 1156)	84 /2022
C753,C754,C754.1,C755	84 /2022

Tiedonannon 10/84/2022 kohdasta 2 puuttui koordinaatti. Alla kyseinen kohta korjattuna:
 TM 10/84/2022 kohta 2 kumotaan.

I notis 10/84/2022 punkt 2 saknade koordinat. Rättelse nedan:
 UFS 10/84/2022 punkt 2 utgår.

In notice 10/84/2022 in item 2 missing coordinate. Correction below:
 NtM 10/84/2022 item 2 cancelled.

2 31, 32, 32.A, 160, C753, C754, C754.1, C755

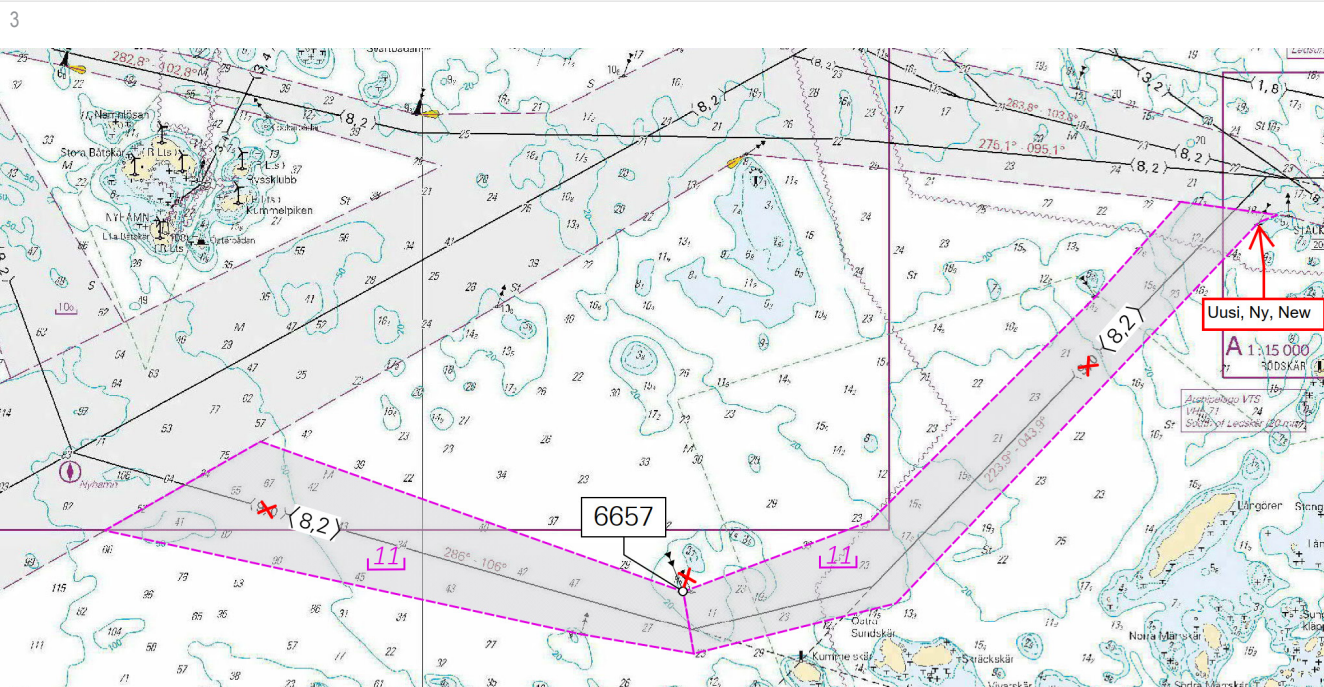


Lisää
 Inför
 Add

Väyläalueen reunalinja seuraavien pisteiden välillä:
 Farledsområdets begränsningslinje mellan positionerna:
 Fairway area edge line between positions:

Lisää väyläalueen rasterointi
 Inför rastering i farledsområdet
 Insert grey tint in fairway area

- (1) 59°55.996'N 19°56.660'E
- (2) 59°56.464'N 19°58.295'E
- (3) 59°55.674'N 20°02.734'E
- (4) 59°56.046'N 20°04.701'E
- (5) 59°57.725'N 20°07.956'E
- (6) 59°57.656'N 20°08.973'E
- (7) 59°57.618'N 20°08.777'E | Uusi, Ny, New
- (8) 59°55.613'N 20°04.966'E
- (9) 59°55.348'N 20°02.844'E
- (10) 59°55.996'N 19°56.660'E



Kuva viitteeksi, karttaotteet ei merikartan mittakaavassa / Bild för referens, kortutdrag inte i sjökortets skala / Image for reference, chart extracts not to scale of chart

(Traficom, Helsinki/Helsingfors 2022)

Ruotsi. Ahvenanmeri. TSS North Åland Sea. Majakka Södra Kavrken toiminnassa. Turvalaitteet
Sverige. Ålands hav. TSS North Åland Sea. Fyren Södra Kavrken i drift. Säkerhetsanordningar
Sweden. Åland Sea. TSS North Åland Sea. Lighthouse Södra Kavrken operational. Buoyage

Kartat / Kort / Charts

Edellinen / Föregående / Previous

953

87 /2022

955

44 /2022

C/INDEX,C/Ahvenanmeri

91 /2022

Kumotaan/Utgår/Cancelled: 256(T) /2020

Majakka Södra Kvarken on täysin toiminnassa.

Fyr Södra Kvarken är åter i full funktion.

Light Södra Kvarken is fully operational.

2 953, 955, C/INDEX, C/Ahvenanmeri



Muuta
Ändra
Amend

SÖDRA KVARKEN

SÖDRA KVARKEN

60°25.68'N 19°04.98'E

FI(2)W.6s16,7m7M

FI(2)W.6s16,7m7M

Racon (K) (not in use)

>

Racon (K)

(Ufs 906/16687/2022, Norrköping 2022)

Selkämeri/Bottenhavet/Bothnian Sea

(Ei tiedonantoja. / Inga notiser. / No notices.)

Merenkurkku/Kvarken/The Quark

(Ei tiedonantoja. / Inga notiser. / No notices.)

Perämeri/Bottenviken/Bay of Bothnia

*94 /2022

(2022-04-20)

Suomi. Perämeri. Kokkolan Majakan P -puoli. Alueet ja rajat. Karttamerkintä

Finland. Bottenviken. N om fyren Kokkolan Majakka. Områden och gränser. Kartmarkering

Finland. Bay of Bothnia. N of lighthouse Kokkolan Majakka. Areas and borders. Chart marking

Kartat / Kort / Charts

Edellinen / Föregående / Previous

957 (INT 1208)

57 /2022

F/INDEX

57 /2022

G/INDEX

78 /2022

1 957, F/INDEX, G/INDEX

Lisää
Inför
Add

Cargo Transhipment Area

Seuraavien pisteiden välille:

Mellan följande positioner:

Between the following positions:

(1) 64°12.62'N 22°42.65'E

(2) 64°16.02'N 22°57.72'E

(3) 64°13.33'N 22°57.23'E

(4) 64°09.93'N 22°42.18'E

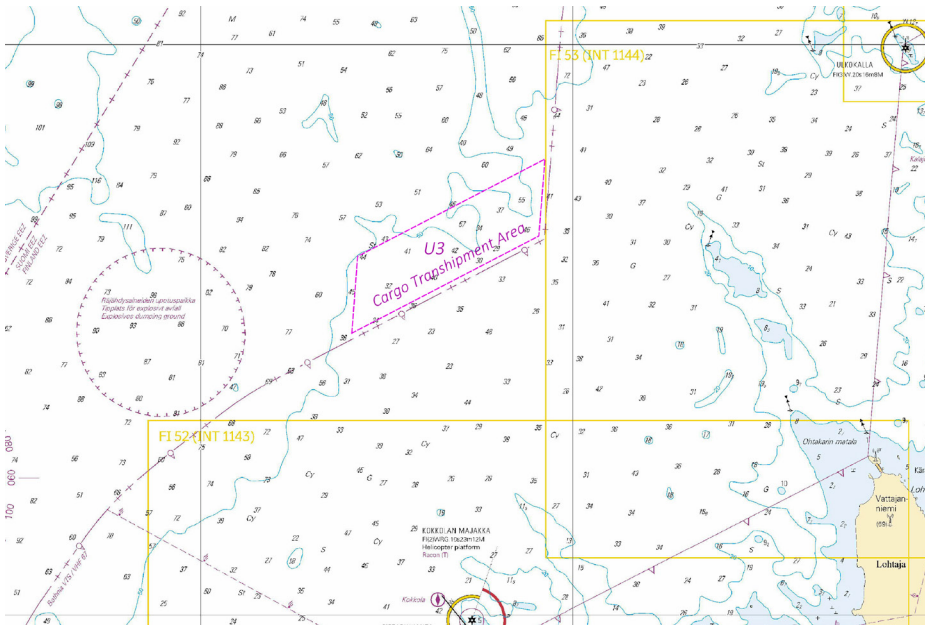
(5) 64°12.62'N 22°42.65'E

Lisää
Inför
Add

U3

64°12.80'N 22°49.55'E

3



Kuva viitteeksi, karttaotteet ei merikartan mittakaavassa / Bild för referens, kortutdrag inte i sjökortets skala / Image for reference, chart extracts not to scale of chart

(Traficom, Helsinki/Helsingfors 2022)

Vuoksen vesistö/Vuoksens vattendrag/Vuoksi watercourse

(Ei tiedonantoja. / Inga notiser. / No notices.)

Kymijoen vesistö/Kymmene älvs vattendrag/Kymijoki watercourse

(Ei tiedonantoja. / Inga notiser. / No notices.)

Kokemäenjoen vesistö/Kumo älvs vattendrag/Kokemäijoki watercourse

(Ei tiedonantoja. / Inga notiser. / No notices.)

Oulujoen vesistö/Ule älvs vattendrag/Oulujoki watercourse

(Ei tiedonantoja. / Inga notiser. / No notices.)

Paatsjoen vesistö/Paatsjoki vattendrag/Paatsjoki watercourse

(Ei tiedonantoja. / Inga notiser. / No notices.)

Saimaan kanava/Saima kanal/Saimaa Canal

(Ei tiedonantoja. / Inga notiser. / No notices.)

Pohjoinen Itämeri/Norra Östersjön/Northern Baltic

*95 /2022 (2022-04-20)

Suomi. Pohjoinen Itämeri. Utön E -puoli. Alueet ja rajat. Karttamerkintä
 Finland. Norra Östersjön. S om Utö. Områden och gränser. Kartmarkering
 Finland. Northern Baltic. S of Utö. Areas and borders. Chart marking

Kartat / Kort / Charts

Edellinen / Föregående / Previous

953

92 /2022

954 (INT 1210)

87 /2022

1 953, 954

Lisää
 Inför
 Add

Cargo Transhipment Area

Seuraavien pisteiden välille:
 Mellan följande positioner:
 Between the following positions:

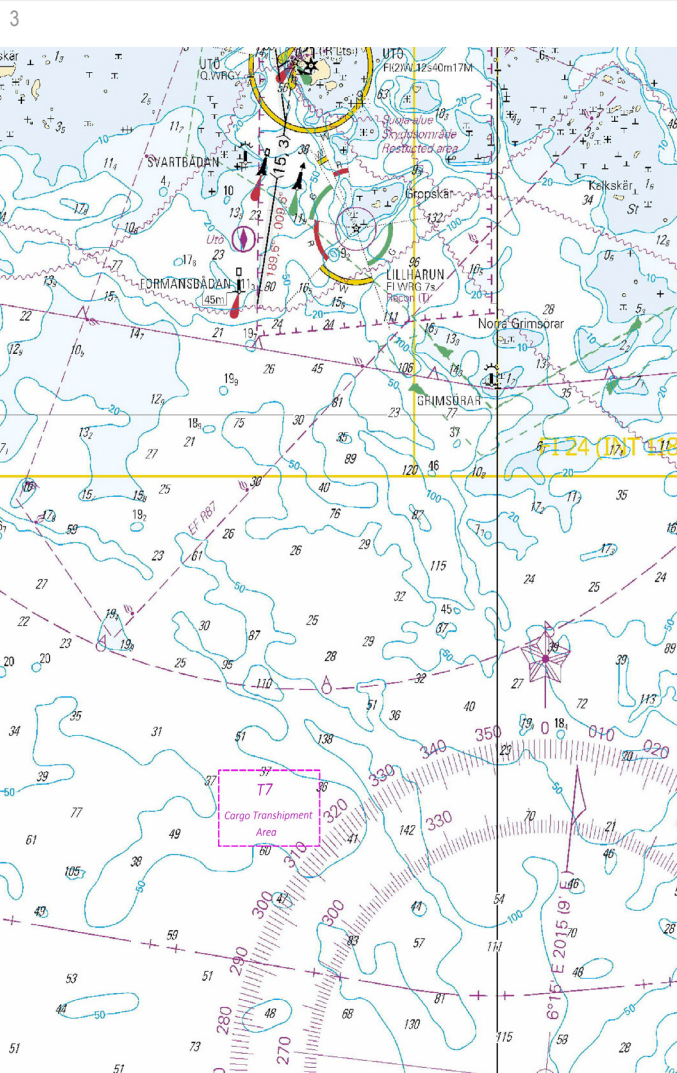
- (1) 59°33.00'N 21°18.25'E
- (2) 59°33.00'N 21°22.50'E
- (3) 59°31.50'N 21°22.50'E
- (4) 59°31.50'N 21°18.25'E
- (5) 59°33.00'N 21°18.25'E

2 953, 954

Lisää
 Inför
 Add

T7

59°32.70'N 21°20.15'E



Kuva viitteeksi, karttaotteet ei merikartan mittakaavassa / Bild för referens, kortutdrag inte i sjökortets skala / Image for reference, chart extracts not to scale of chart

*96(T) /2022 (2022-04-20)

Suomi. Pohjoinen Itämeri. Utön KA-puoli. Esteet
Finland. Norra Östersjön. SO om Utö. Hinder
Finland. Northern Baltic. SE of Utö. Obstructions

Kartat / Kort / Charts

Edellinen / Föregående / Previous

952

87 /2022

953

95 /2022

954 (INT 1210)

95 /2022

Ajankohta: n. 14.06.2022 asti
Tidpunkt: till ca14.06.2022
Time: to approx.14 June 2022

Mittalaite, pääosin pohjassa, mutta nousee pintaan 40-50min välein. Suoja-alue: 500m.

Mätinstrument, i huvudsak på botten, men stiger till ytan med 40–50 minuters mellanrum. Skyddsområde: 500 m.

Measuring device stays on the sea bottom, but rises to the surface every 40-50 minutes. Safety zone: 500m

2 952, 953, 954

Lisää
Inför
Add



ODAS

Mittalaite
Mätningsutrustningen
Measuring device

59°22.766'N 21°40.705'E

(Estonian Safety Investigation Bureau, 2022)

Tiedotuksia/Upplysninger /Announcements

*97 /2022 (2022-04-20)

Suomi. Uusia merikarttapainoksia. (N2000) (BSCD2000).

Finland. Nya sjökortsupplagor. (N2000) (BSCD2000).

Finland. New chart editions. (N2000) (BSCD2000).

Viite/Referens/Reference: 60 /2022

1

Nimi	Nro	INT	Mittakaava	Oikaisupäivämäärä	Myyntipäivämäärä	Painos
Namn	Nr		Skala	Rättelsedatum	Utgivningsdatum	Upplaga
Name	No.		Scale	Correction date	Release date	Edition
Pietarsaaren edusta, Jakobstads omnejd	51	1142	1:50 000	31.3.2022	22.4.2022	4 New Edition

(Traficom, Helsinki/Helsingfors 2022)