

## Tm/Ufs/NtM 28 210 - 215 / 10.10.2022

### Sisältö - Innehåll - Content (210 - 215 / 2022)

Alue / Område / Area	Tiedonanto / Notis / Notice	Kartor / Kort / Charts
Suomenlahti	211/2022	951, 952
	*212/2022	951
Saaristomeri	*213/2022	27, 28, 162, 935, 953, 954, C
Selkämeri	*214/2022	42, 125, E
Tiedotuksia	*210(T)/2022	
	*215/2022	

### Koskee seuraavia karttoja - Berörda sjökort - Affected charts

Kartta / Kort / Chart	Tiedonannot / Notiser / Notices
27	*213/2022
28	*213/2022
42	*214/2022
125	*214/2022
162	*213/2022
935	*213/2022
951	211/2022, *212/2022
952	211/2022
953	*213/2022
954	*213/2022
C	*213/2022
E	*214/2022

## Suomenlahti/Finska viken/Gulf of Finland

211 /2022 (2022-10-10)

Viro. Suomenlahti. Söemadalin P-puoli. Esteet

Estland. Finska viken. N om Söemadal. Hinder

Estonia. Gulf of Finland. N of Söemadal. Obstructions

Kartat / Kort / Charts

Edellinen / Föregående / Previous

951

196 /2022

952

172 /2022

1 951, 952

Lisää  
Inför  
Add

PA  
#

59°49.78'N 25°55.35'E

( NtM 2/22, Tallinn 2022 )

\*212 /2022 (2022-10-10)

Viro. Suomenlahti. Kundan LU -puoli. Esteet. Syvyystedot

Estland. Finska viken. NV om Kunda. Hinder. Djup

Estonia. Gulf of Finland. NW of Kunda. Obstructions. Depths

Kartat / Kort / Charts

Edellinen / Föregående / Previous

951

211 /2022

1 951

Lisää  
Inför  
Add

12<sub>1</sub>

59°34.71'N 26°23.77'E

2 951

Lisää  
Inför  
Add

#  
(24<sub>5</sub>)

59°35.22'N 26°26.21'E

( NtM 4/48, Tallinn 2022 )

## Saaristomeri/Skärgårdshavet/Archipelago Sea

\*213 /2022 (2022-10-10)

Suomi. Saaristomeri. Kökar. Sottunga. Kaapelit ja johdot

Finland. Skärgårdshavet. Kökar. Sottunga. Kablar och rörledningar

Finland. Archipelago Sea. Kökar. Sottunga. Cables and pipelines

Kartat / Kort / Charts

Edellinen / Föregående / Previous

27 (INT 1190)

134 /2022

28 (INT 1191)

142 /2022

162,162.A (INT 1157)

166 /2022

935

84 /2022

953

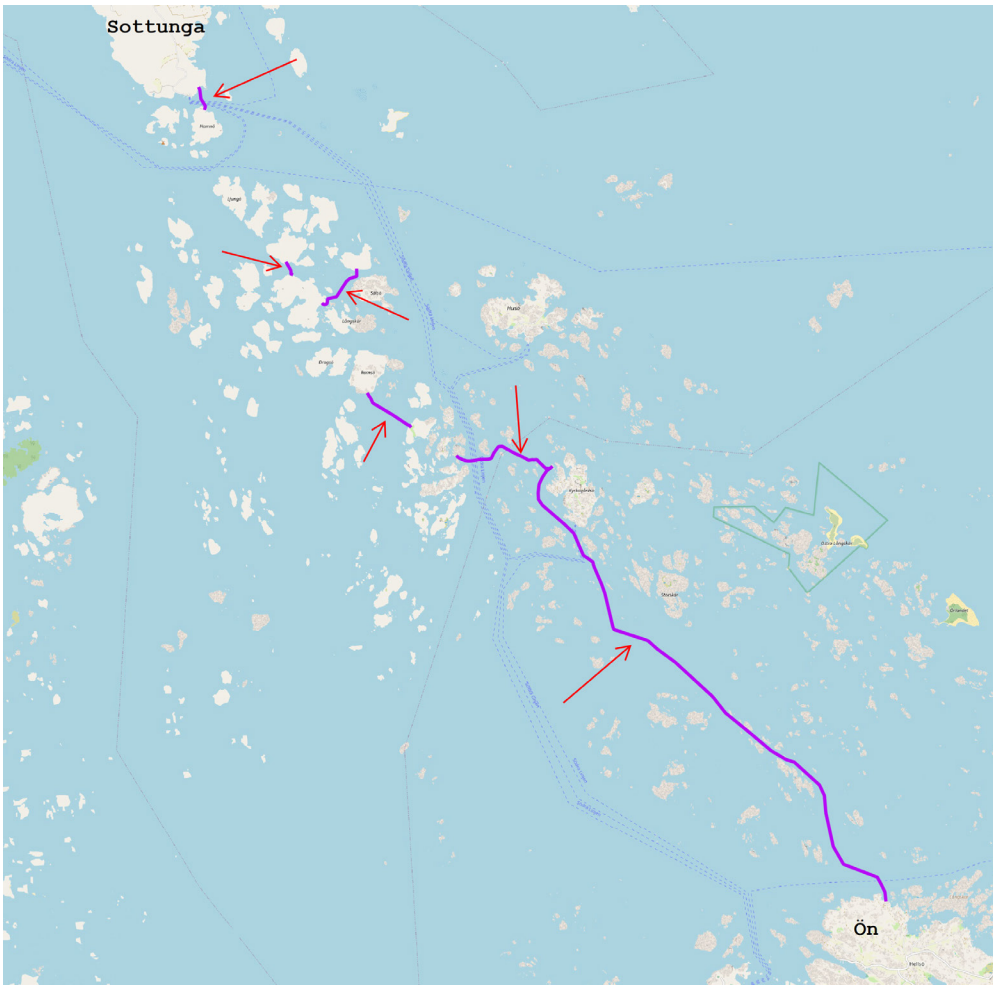
200 /2022

954 (INT 1210)

168 /2022

C740,C740.1,C740.2,C741,C746

200 /2022



Kuva viitteeksi, karttaotteen ei merikartan mittakaavassa / Bild för referens, kortutdrag inte i sjökortets skala / Image for reference, chart extracts not to scale of chart

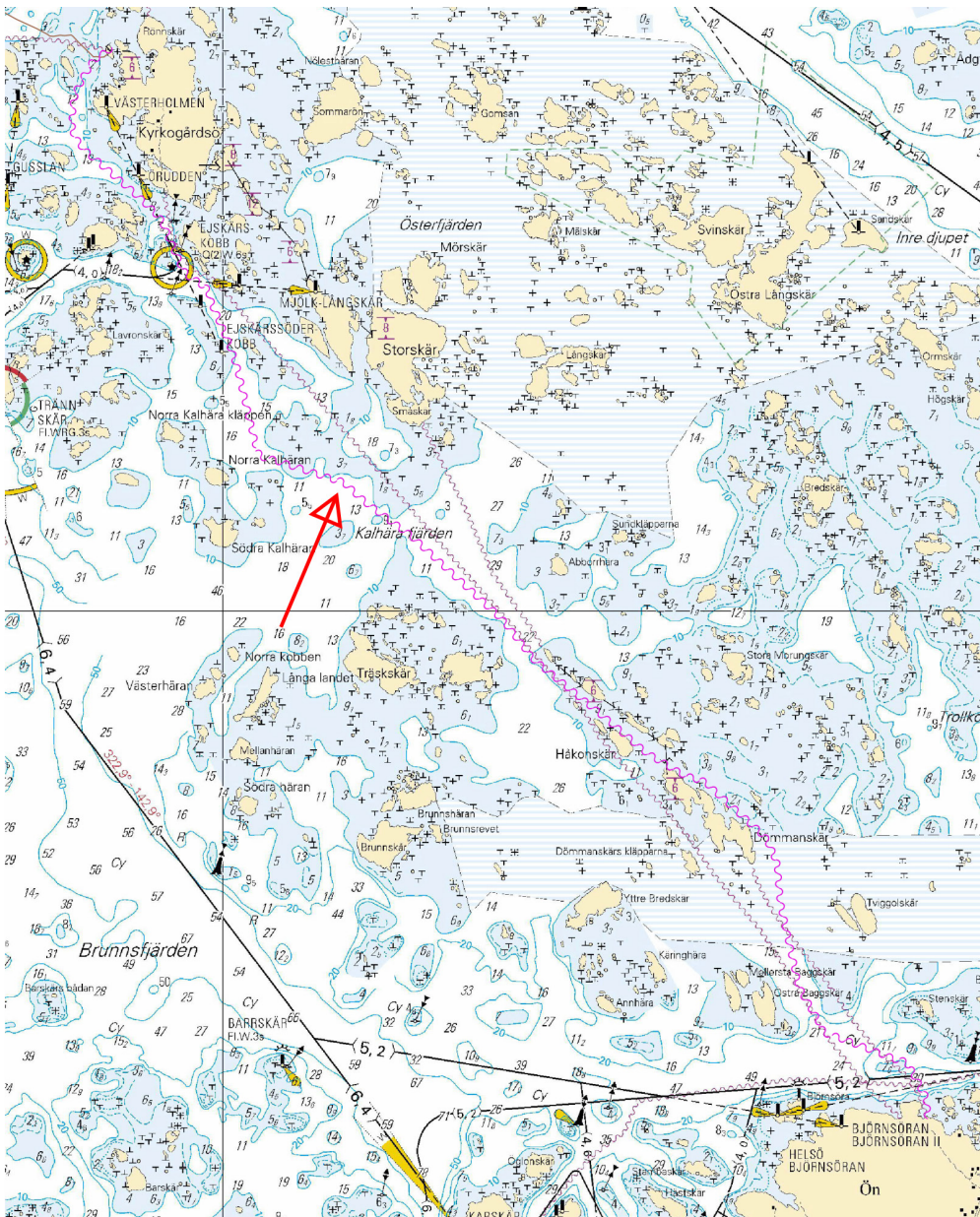
2 27, 28, 935, 953, 954, C740, C740.2, C741

Lisää  
Inför  
Add



Seuraavien pisteiden välille:  
Mellan följande positioner:  
Between the following positions:

- (1) 59°57.725'N 20°56.336'E
- (2) 59°57.801'N 20°56.326'E
- (3) 59°57.982'N 20°56.128'E
- (4) 59°58.113'N 20°55.427'E
- (5) 59°58.298'N 20°55.196'E
- (6) 59°58.680'N 20°54.994'E
- (7) 59°58.890'N 20°54.967'E
- (8) 59°58.994'N 20°54.881'E
- (9) 59°59.243'N 20°54.334'E
- (10) 59°59.270'N 20°54.158'E
- (11) 59°59.371'N 20°53.856'E
- (12) 59°59.753'N 20°52.922'E
- (13) 59°59.962'N 20°52.584'E
- (14) 60°00.603'N 20°51.065'E
- (15) 60°00.717'N 20°50.354'E
- (16) 60°01.167'N 20°50.122'E
- (17) 60°01.429'N 20°49.865'E
- (18) 60°01.462'N 20°49.850'E
- (19) 60°01.539'N 20°49.663'E
- (20) 60°01.787'N 20°49.453'E
- (21) 60°02.054'N 20°48.815'E
- (22) 60°02.151'N 20°48.693'E
- (23) 60°02.242'N 20°48.675'E
- (24) 60°02.316'N 20°48.698'E
- (25) 60°02.365'N 20°48.734'E
- (26) 60°02.432'N 20°48.850'E
- (27) 60°02.477'N 20°49.009'E
- (28) 60°02.491'N 20°49.072'E



Kuva viitteeksi, karttaotteet ei merikartan mittakaavassa / Bild för referens, kortutdrag inte i sjökortets skala / Image for reference, chart extracts not to scale of chart

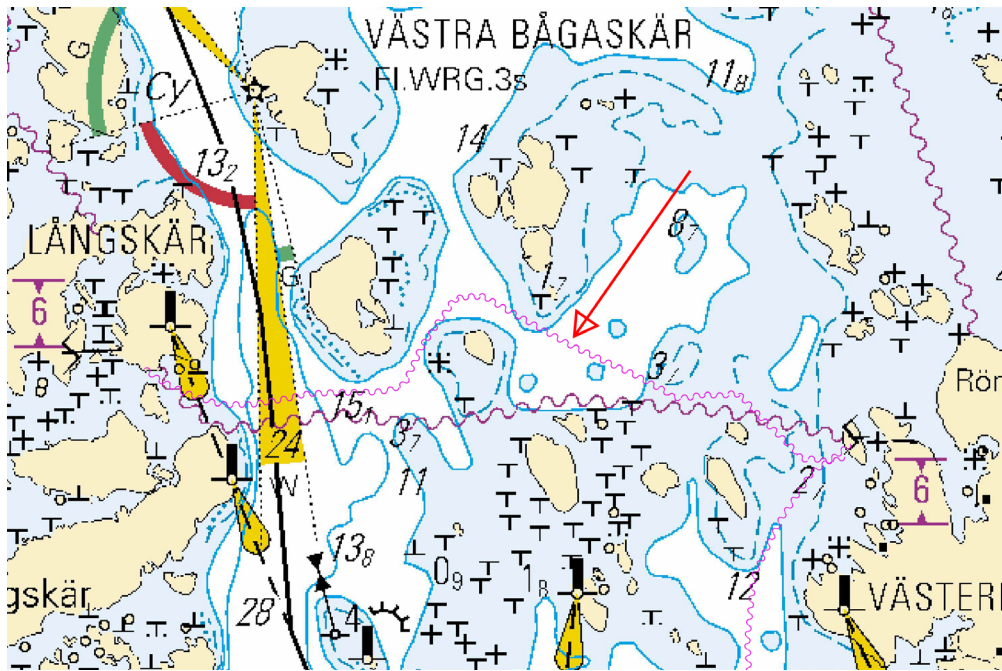
4 28, C740, C740.2

Lisää  
Inför  
Add



Seuraavien pisteiden välille:  
Mellan följande positioner:  
Between the following positions:

- (1) 60°02.490'N 20°49.073'E
- (2) 60°02.476'N 20°49.010'E
- (3) 60°02.472'N 20°48.937'E
- (4) 60°02.484'N 20°48.864'E
- (5) 60°02.591'N 20°48.637'E
- (6) 60°02.590'N 20°48.433'E
- (7) 60°02.732'N 20°47.850'E
- (8) 60°02.733'N 20°47.798'E
- (9) 60°02.721'N 20°47.743'E
- (10) 60°02.600'N 20°47.623'E
- (11) 60°02.594'N 20°47.590'E
- (12) 60°02.588'N 20°47.009'E
- (13) 60°02.601'N 20°46.957'E
- (14) 60°02.627'N 20°46.900'E



Kuva viitteeksi, karttaotteen ei merikartan mittakaavassa / Bild för referens, kortutdrag inte i sjökortets skala / Image for reference, chart extracts not to scale of chart

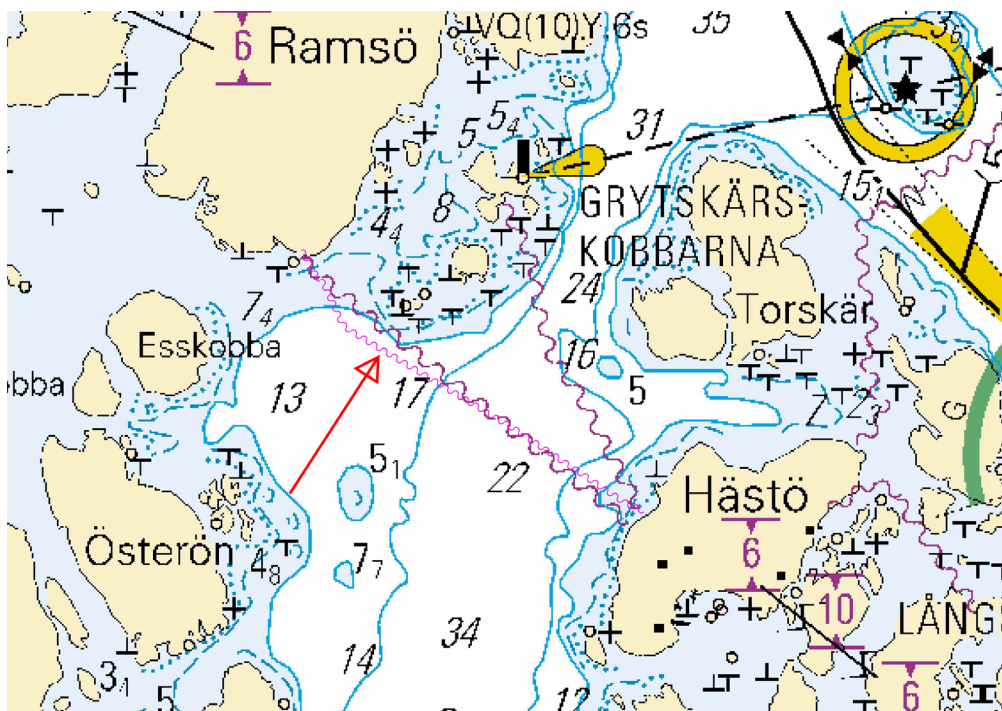
6 28, C740

Lisää  
Inför  
Add



Seuraavien pisteiden välille:  
Mellan följande positioner:  
Between the following positions:

(1) 60°02.959'N 20°45.823'E  
(2) 60°03.229'N 20°44.941'E  
(3) 60°03.318'N 20°44.873'E



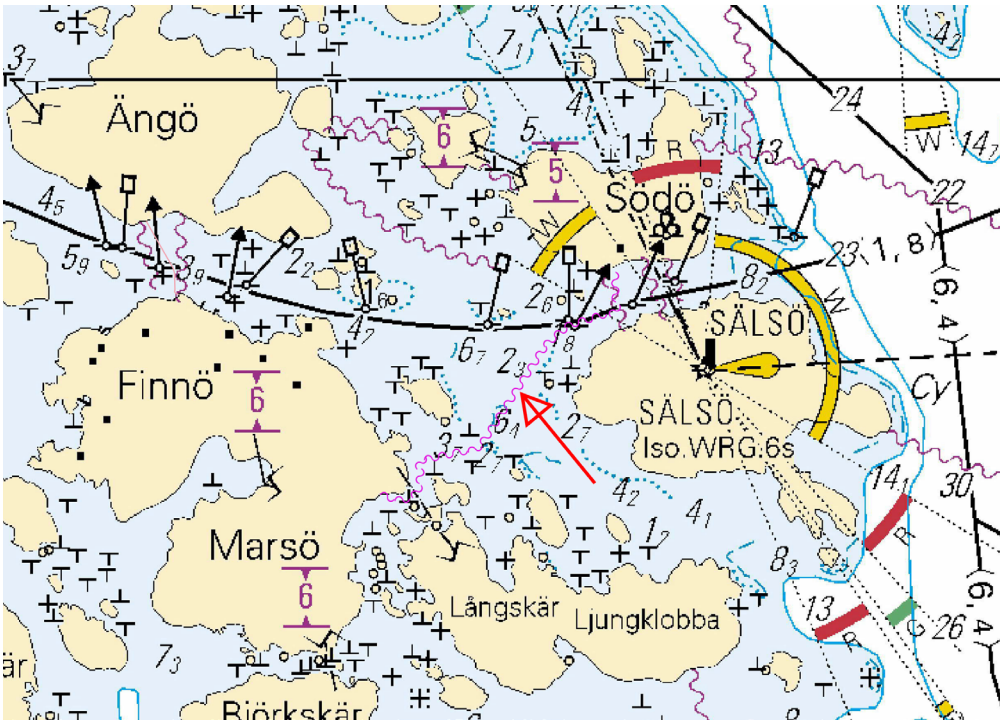
Kuva viitteeksi, karttaotteen ei merikartan mittakaavassa / Bild för referens, kortutdrag inte i sjökortets skala / Image for reference, chart extracts not to scale of chart

8 28, C740

Lisää  
Inför  
Add



(1) 60°04.313'N 20°43.888'E  
(2) 60°04.300'N 20°43.941'E  
(3) 60°04.314'N 20°43.999'E  
(4) 60°04.381'N 20°44.026'E  
(5) 60°04.401'N 20°44.219'E  
(6) 60°04.591'N 20°44.478'E  
(7) 60°04.621'N 20°44.643'E  
(8) 60°04.689'N 20°44.645'E



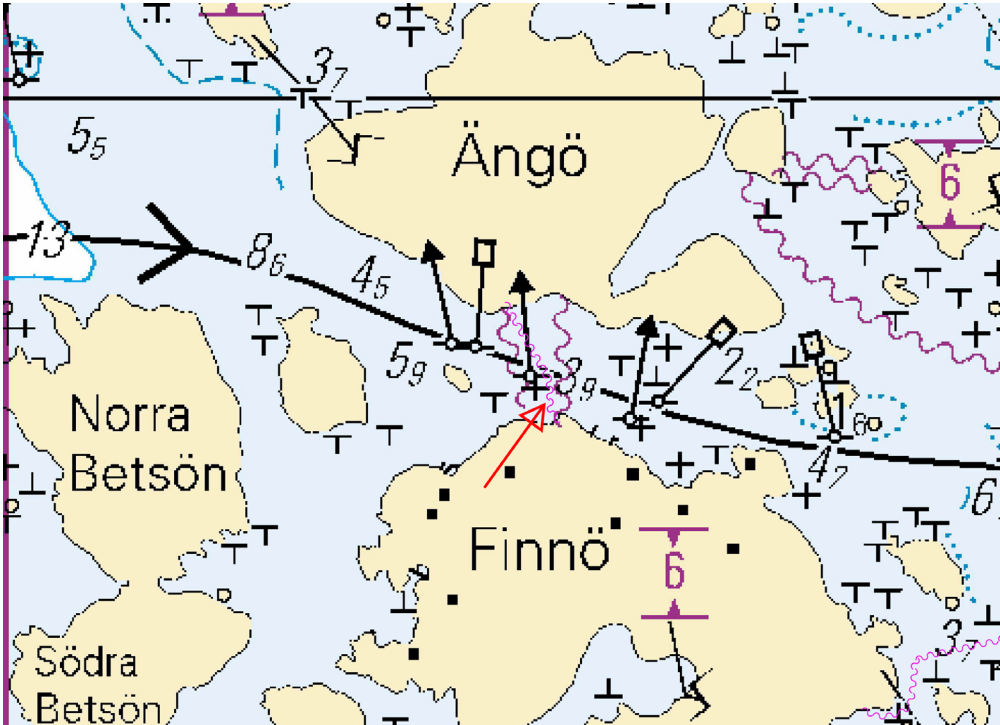
Kuva viitteeksi, karttaotteet ei merikartan mittakaavassa / Bild för referens, kortutdrag inte i sjökortets skala / Image for reference, chart extracts not to scale of chart

10 28, C740, C746

Lisää  
Inför  
Add



- (1) 60°04.638'N 20°43.196'E
- (2) 60°04.694'N 20°43.181'E
- (3) 60°04.766'N 20°43.089'E



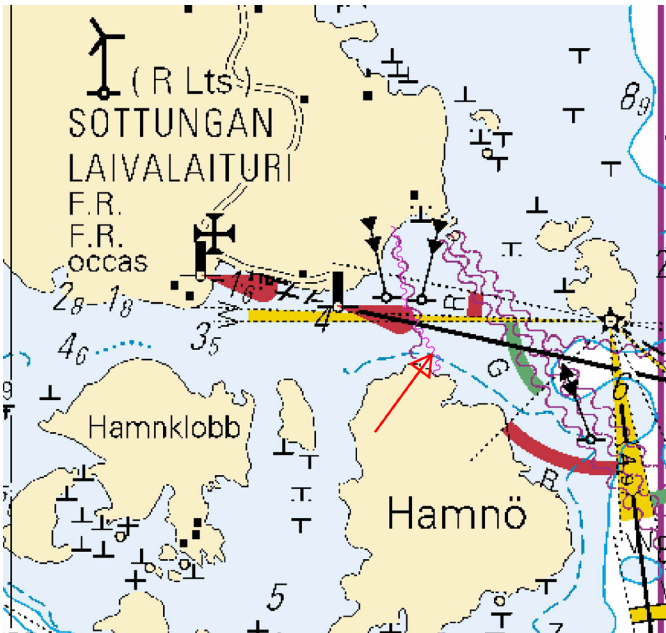
Kuva viitteeksi, karttaotteet ei merikartan mittakaavassa / Bild för referens, kortutdrag inte i sjökortets skala / Image for reference, chart extracts not to scale of chart

12 28, 162, 162.A, C740, C740.1, C746

Lisää  
Inför  
Add



- (1) 60°06.483'N 20°41.266'E
- (2) 60°06.500'N 20°41.283'E
- (3) 60°06.583'N 20°41.188'E
- (4) 60°06.696'N 20°41.152'E



Kuva viitteeksi, karttaotteet ei merikartan mittakaavassa / Bild för referens, kortutdrag inte i sjökortets skala / Image for reference, chart extracts not to scale of chart

( Ålands Elandelslag, 2022 )

## Ahvenanmeri/Ålands hav/Åland Sea

(Ei tiedonantoja. / Inga notiser. / No notices.)

## Selkämeri/Bottenhavet/Bothnian Sea

\*214 /2022 (2022-10-10)

Suomi. Selkämeri. Pori. Mäntyluoto. Poistetut erikoismerkit. Turvalaitteet

Finland. Bottenhavet. Björneborg. Mäntyluoto. Indragna specialmärken. Säkerhetsanordningar

Finland. Bothnian Sea. Pori. Mäntyluoto. Withdrawn special marks. Buoyage

Kartat / Kort / Charts

42 (INT 1133)

125 (INT 1151)

E807,E807.1,E808

Edellinen / Föregående / Previous

206 /2022

206 /2022

206 /2022

Kumotaan/Utgår/Cancelled: 247(T) /2021

1 42, 125, E807, E807.1, E808

Poista  
Stryk  
Delete



61°35.8365'N 21°28.8213'E | 86979

2 42, 125, E807, E807.1, E808

Poista  
Stryk  
Delete



61°35.7509'N 21°28.9549'E | 86980

( Traficom, Helsinki/Helsingfors 2022 )

## Merenkurkku/Kvarken/The Quark

(Ei tiedonantoja. / Inga notiser. / No notices.)

## Perämeri/Bottenviken/Bay of Bothnia

(Ei tiedonantoja. / Inga notiser. / No notices.)

---

## Vuoksen vesistö/Vuoksens vattendrag/Vuoksi watercourse

(Ei tiedonantoja. / Inga notiser. / No notices.)

---

## Kymijoen vesistö/Kymmene älvs vattendrag/Kymijoki watercourse

(Ei tiedonantoja. / Inga notiser. / No notices.)

---

## Kokemäenjoen vesistö/Kumo älvs vattendrag/Kokemäijoki watercourse

(Ei tiedonantoja. / Inga notiser. / No notices.)

---

## Oulujoen vesistö/Ule älvs vattendrag/Oulujoki watercourse

(Ei tiedonantoja. / Inga notiser. / No notices.)

---

## Paatsjoen vesistö/Paatsjoki vattendrag/Paatsjoki watercourse

(Ei tiedonantoja. / Inga notiser. / No notices.)

---

## Saimaan kanava/Saima kanal/Saimaa Canal

(Ei tiedonantoja. / Inga notiser. / No notices.)

---

## Pohjoinen Itämeri/Norra Östersjön/Northern Baltic

(Ei tiedonantoja. / Inga notiser. / No notices.)

---

## Tiedotuksia/Upplysningar /Announcements

**\*210(T) /2022** (2022-10-10)

**Suomi. Suomenlahti. Porvoo. Östra Stambej.**

**Finland. Finska viken. Borgå. Östra Stambej.**

**Finland. Gulf of Finland. Porvoo. Östra Stambej.**

Ajankohta: n.20.10.2022 asti

Tidpunkt: till ca 20.10.2022

Time: to approx. 20 October 2022

Alus C/S Pleijel suorittaa kaapelin korjausta sijainnissa 60 06.170'N 25 33,270'E ja 500m kumpaankin suuntaan ko. pisteestä.

Pleijel kutsumerkki SMWY. Alus kuuntelee VHF - kanavaa 16

Meriliikenteen tulee sivuuttaa alus vähintään 0.2NM etäisyydeltä.

Lisätietoja tarvittaessa: Kapt. Olausson puh. 46(0)480-420404

Fartyget C/S Pleijel utför kabel service arbeten i position 60 06.170'N 25 33,270'E och 500m i endera riktningen från denna punkt.

Anropssignalen för fartyget Pleijel är SMWY. Fartyget lyssnar på VHF-kanal 16.

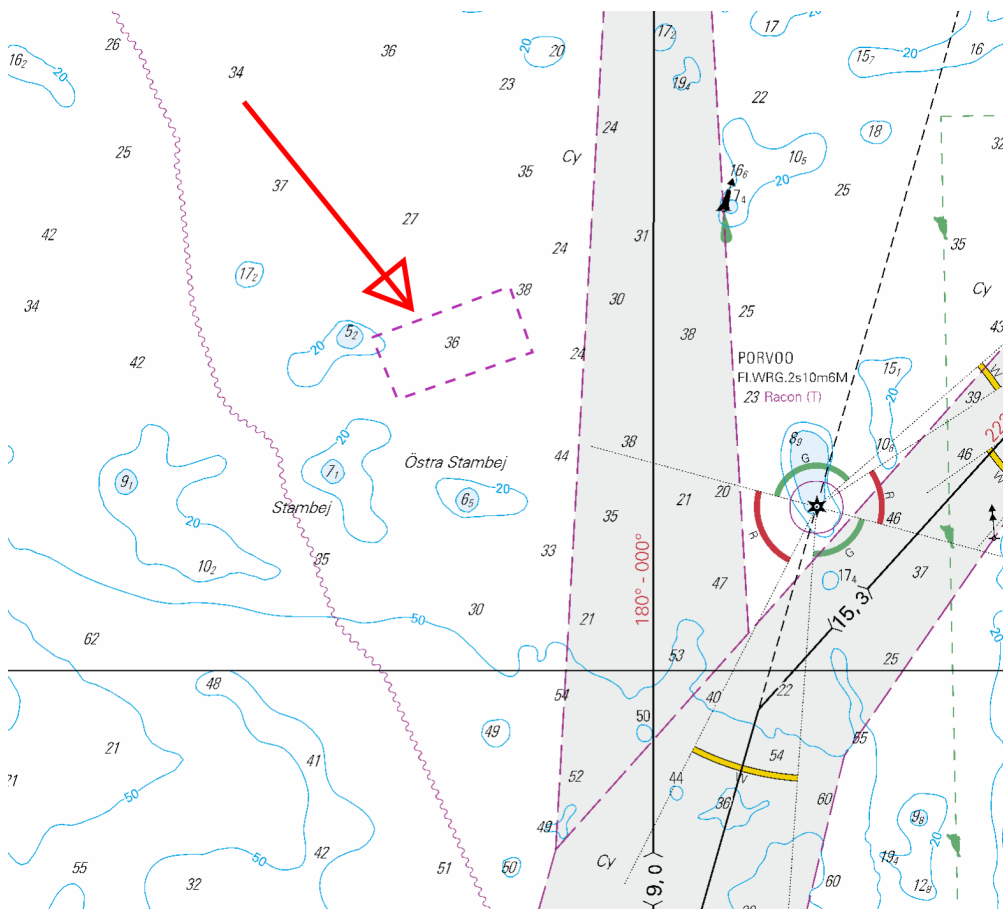
Minsta passageavstånd för annan sjötrafik är 0.2NM.

Ytterligare uppgifter: Capt. Olausson puh. 46(0)480-420404

The vessel C/S Pleijel is performing cable service works in position 60 06.170'N 25 33.270'E and 500m in either direction from this point.  
The call sign of the vessel Pleijel is SMWY. The vessel monitor VHF channel 16  
The vessel requests a minimum clearance of 0.2NM.

More information: Capt. Olausson puh. 46(0)480-420404

2 17, A621, A623, A624



Kuva viitteeksi, karttaotteet ei merikartan mittakaavassa / Bild för referens, kortutdrag inte i sjökortets skala / Image for reference, chart extracts not to scale of chart

( Baltic Offshore Kalmar AB, 2022 )

**\*215 /2022** (2022-10-10)

**Suomi. Perämeri. Kemi. Ajos. Poistetut ODAS -poijut.**

**Finland. Bottenviken. Kemi. Ajos. Indragna ODAS-bojar.**

**Finland. Bay of Bothnia. Kemi. Ajos. Withdrawn ODAS buoys.**

Kumotaan/Utgår/Cancelled: 66(T) /2020

Mittaukset saatu päätökseen.

Mätningar har slutförts.

Recording completed.

( Ramboll Finland Oy, 2022 )