

I Suomenlahti – Finska viken – Gulf of Finland***228.(P)****17, 952
A/621/622****Suomi. Porvoo. Hakasalons väylä (4.5 m). Väylälinjauksen muutos. Turvalaite-
muutokset. Korjaus.****Finland. Borgå. Haxalöleden (4.5 m). Ändrad farledsdragning. Ändrad utprick-
ning. Rättelse.****Finland. Porvoo. Hakasalo channel (4.5 m). Amended channel alignment.
Amend buoyage. Insert in chart. Correction.**

Ref: TM/UfS/NtM 11/211/2011 kumotaan/utgår/cancelled

Ajankohta: 30.5.2011 mennessä

Tidpunkt: senast 30.5.2011

Time: by 30 May 2011

Yksityiskohtia: Tiedonannosta TM 11/211/2011 puuttui muutoksen toteuttamis-
ajankohta ja tunnus (P).Detaljer: Tidpunkten för genomförandet av ändringen och symbolen (P) saknades
i notisen UfS 11/211/2011.Details: The time for the implementation of the change and the symbol (P) were
missing in NtM 11/211/2011.**A. Väylän keskilinja – Farledens mittlinje – Fairway centre line**

	WGS 84		
1)	60°15.6935'N	25°40.9848'E	Alku/begynnelsep./starting point
2)	60 13.6908	25 42.3055	
3)	60 12.5319	25 42.8624	Risteys/korsning/crossing
4)	60 12.3738	25 42.9383	Risteys/korsning/crossing
5)	60 11.8750	25 43.1778	Loppu/ändpunkt/end point

Läntinen haara – Västra förgreningen – Western bransch

	WGS 84		
1)	60°12.5319'N	25°42.8624'E	Alku/begynnelsep./starting point
2)	60 12.0800	25 42.0396	Loppu/ändpunkt/end point

Poista vanha keskilinja.

Stryk den befintliga mittlinjen.

Delete existing centre line.

B. Poistetut valaisemattomat viitat – Indragna obelysta prickar – Withdrawn unlighted spar buoys

	Nr		WGS 84	
1)	836	Itä-Ost-East	60°12.7598'N	25°41.8660'E
2)	838	Itä-Ost-East	60 13.5610	25 41.6673
3)	841	Itä-Ost-East	60 15.0255	25 40.8053

C. Siirretty valaisematon viitta – Flyttad obelyst prick – Unlighted spar buoy moved

Nr		WGS 84	
2690	Länsi	Paikasta/Från/From	Paikkaan/Till/To
	Väst	60°15.0955'N	60°15.1490'N
	West	25°41.7528'E	25°41.7014'E

(LV/TV/FTA, Helsinki/Helsingfors 2011)

*229.(P)

14,138, 951

A_610/611/10_1/11_5

A INDEX

Suomi. Kotka. Mussalo. Heinäsaari-Mussalo väylä (2.4 m). Väylälinjauksen muutos. Poistetut linjamerkit. Karttamerkinnän muutos.

Finland. Kotka. Mussalo. Farleden Heinäsaari-Mussalo (2.4 m). Ändrad farledsdraging. Indragna ensmärken. Ändrad kartmarkering.

Finland. Kotka. Mussalo. Heinäsaari-Mussalo channel (2.4 m). Amended channel alignment. Discontinued leading beacons. Amend chart.

Ajankohta: 31.5.2011 mennessä

Tidpunkt: senast 31.5.2011

Time: by 31 May 2011

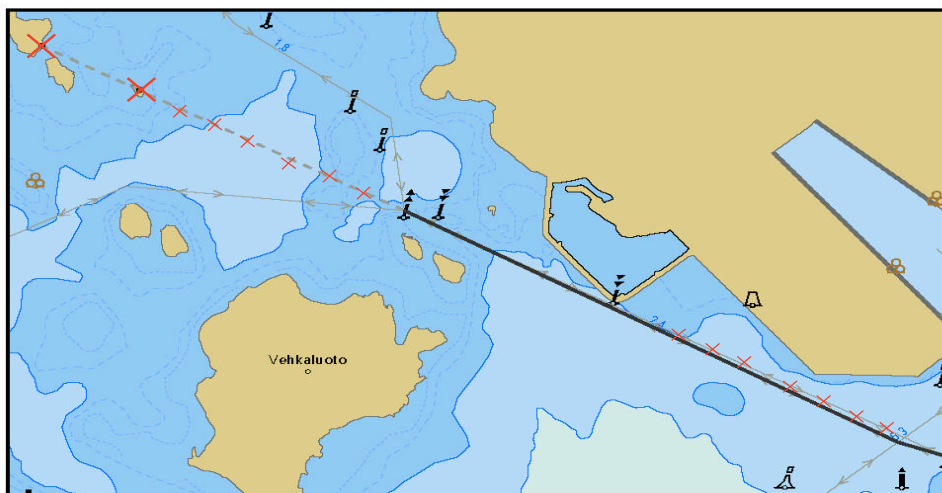
A. Väylän keskilinja – Farledens mittlinje – Fairway centre line

	WGS 84		
1)	60°25.3441'N	26°52.9646'E	Alku/begynnelsep./starting point
2)	60 24.8694	26 54.6701	
3)	60 24.8420	26 54.8295	Loppu/ändpunkt/end point

Poista vanha keskilinja.

Stryk den befintliga mittlinjen.

Delete existing centre line.



B. Poista linjamerkit – Stryk ensmärkena – Delete leading beacons:

	Nr	Nimi/Namn/Name	WGS 84	
1)	504	al., nedre, front	60°25.5898'N	26°52.0513'E
2)	505	yl., övre, rear	60 25.6808	26 51.7125

(LV/TV/FTA, Helsinki/Helsingfors 2011)

230.*14, 138, 951
A/609/609_1****Suomi. Kotka. Kivisilta-Välilaituri –väliset väylät. Nopeusrajoitukset.****Finland. Kotka. Farlederna mellan Kivisilta och Välilaituri. Fartbegränsningar.****Finland. Kotka. The channels between Kivisilta and Välilaituri. Speed limits.**

Ajankohta: 1.5.2011 alkaen

Tidpunkt: Från 1 maj 2011

Time: From 1 May 2011

TM/UfS/NtM 10/184/2011(P) vahvistetaan, bekräftas, confirmed

Liikennevirasto on asettanut Kotkan Kivisillan ja Välilaiturin välisille väyläosuuksille seuraavat nopeusrajoitukset ja aallokon aiheuttamiskiellot:

Trafikverket har infört följande fartbegränsningar och förbud att orsaka svall i farledsavsnitten mellan Kivisilta och Välilaituri i Kotka.

The Finnish Transport Agency has issued the following speed restrictions and prohibitions to create wash in the channel sections between Kivisilta and Välilaituri in Kotka.

Rajoitukset on merkitty maastoon. Ks karttaliite.

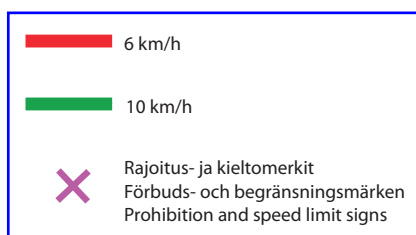
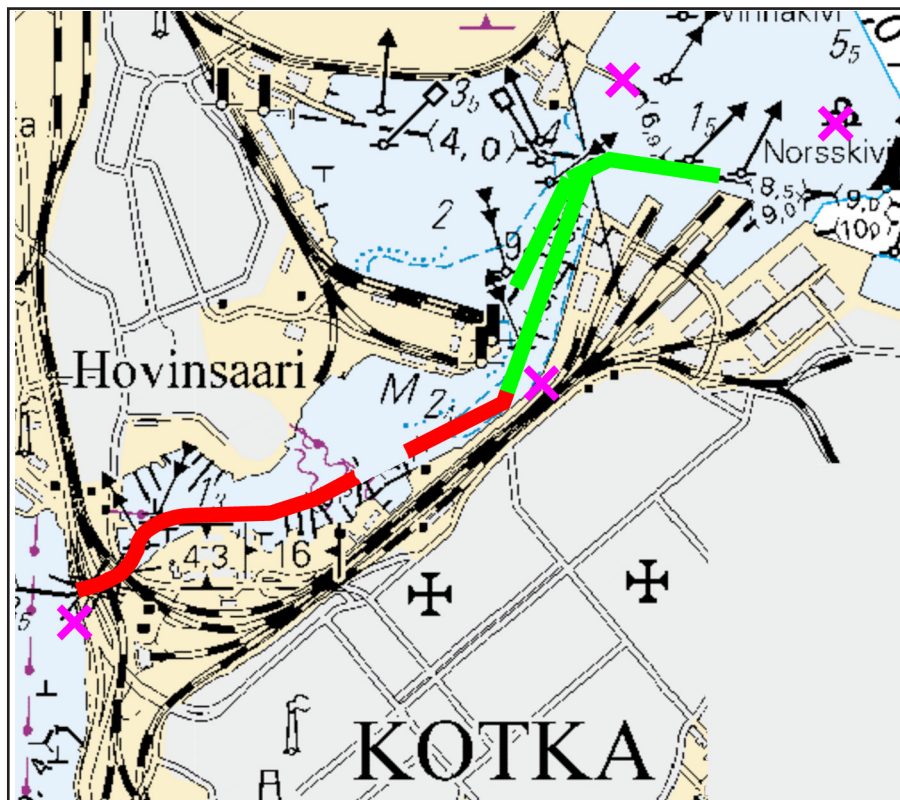
Rajoitukset eivät koske virka-, sairaankuljetus ja pelastustoimen suorittamista tai muusta syystä välttämätöntä vesikulkuneuvoilla liikkumista eikä puolustusvoimien toimintaa.

Begränsningarna har märkts ut i terrängen. Se kartskiss.

Begränsningarna gäller inte sjötrafik som är nödvändig för utförande av tjänsteuppdrag, sjuktransporter eller räddningsåtgärder eller av andra motsvarande orsaker och inte heller försvarsmaktens verksamhet.

The restrictions have been marked in the terrain. See chartlet.

The restrictions do not apply to the watercraft traffic necessary in order to perform official duties, patient transports or rescue operations or for any other corresponding reason, or to the activities of the Defence Forces.



(LV/TV/FTA, Helsinki/Helsingfors 2011)

II Saaristomeri ja Ahvenanmeri
Skärgårdshavet och Ålands hav
Archipelago Sea and Sea of Åland

*231.(P)

22,24,27,27A
 B/645/638/647
 C/714
 D/714/715/711/701

Suomi. Utö-Hanko-väylä (9.0 m). Väylälinjauksen muutos. Väyläalue. Turvalaitemuutokset. Syvyystietojen muutokset. Karttamerkinnän muutos.

Finland. Farleden Utö-Hangö (9.0 m). Ändrad farledsdragning. Farledsområde. Ändrad utprickning. Ändrad djupinformation. Ändrad kartmarkering.

Finland. Utö-Hanko channel (9.0 m). Amended channel alignment. Fairway area. Amended buoyage. Amended depth information. Amend chart.

Ajankohta: Kesä 2011
 Tidpunkt: Sommaren 2011
 Time: Summer 2011

A. Tarkistettu väylän linjaus – Kontrollerad farledsdragning – Confirmed channel alignment

1.

	WGS 84		
1)	59°50.3044'N	21°23.8154'E	
2)	59 50.7099	21 25.7781	
	Uusi suunta - Ny riktning - New direction 261.7 – 081.7 2) - 3)		
3)	59 51.4944	21 36.4609	
	Uusi suunta - Ny riktning - New direction 267.5 – 087.5 3 - 4)		
4)	59 51.7536	21 48.2100	

2.

	WGS 84		
1)	59°53.2686'N	22°15.0570'E	
	Uusi suunta - Ny riktning - New direction 268.4 – 088.4 1) - 2)		

2)	59 53.3114	22 18.1630	
	Uusi suunta - Ny riktning - New direction 268.5 – 088.5 2) - 3)		
3)	59 53.3581	22 21.6630	

3.

	WGS 84		
1)	59°55.2482'N	22°35.7855'E	
	Uusi suunta - Ny riktning - New direction 289.3 – 109.3 1) - 2)		
2)	59 53.8006	22 44.0276	
	Uusi suunta - Ny riktning - New direction 294.0 – 114.0 2) - 3)		
3)	59 53.0765	22 47.2623	

Poista vanha keskilinja.

Stryk den befintliga mittlinjen.

Delete existing centre line.

B. Väyläalueen merkintä – Utmärkning av farledsområdet – Marking of the fairway area

1. Vasen reunalinja – Vänstra begränsningslinjen – Left edge line

	WGS 84		
1)	59°50.6499'N	21°24.5616'E	
2)	59 50.7175	21 25.1502	
3)	59 50.9491	21 27.1712	
4)	59 51.2576	21 31.1197	
5)	59 51.6696	21 36.4347	
6)	59 51.8955	21 47.2043	
7)	59 51.9249	21 48.6590	
8)	59 52.2392	21 53.9130	75397
9)	59 52.3887	21 56.4319	5692
10)	59 52.9420	22 02.8740	
11)	59 53.3075	22 06.1162	
12)	59 53.3368	22 10.9337	3802
13)	59 53.3759	22 15.6977	
14)	59 53.4168	22 18.7296	
15)	59 53.4322	22 20.6668	
16)	59 53.4397	22 21.5666	
17)	59 53.1613	22 23.2597	47760

18)	59 53.0333	22 24.3049	
19)	59 52.9005	22 25.0695	
20)	59 53.6326	22 27.8104	61132
21)	59 53.9980	22 28.9439	
22)	59 54.6633	22 30.7333	
23)	59 54.8688	22 31.8917	
24)	59 55.1620	22 32.9453	
25)	59 55.1728	22 33.5150	
26)	59 55.2973	22 35.4766	
27)	59 55.2983	22 35.8243	
28)	59 55.2728	22 36.8379	
29)	59 54.9915	22 38.0192	
30)	59 54.4940	22 41.0146	
31)	59 53.4951	22 46.9492	
32)	59 53.2000	22 48.4523	

2. Oikea reunalinja – Högra begränsningslinjen – Right edge line

	WGS 84		
1)	59°50.1406'N	21°24.2172'E	
2)	59 50.4425	21 25.0870	
3)	59 50.7508	21 27.9345	
4)	59 51.2091	21 36.3348	
5)	59 51.6218	21 49.0545	
6)	59 51.9357	21 51.6317	
7)	59 52.1873	21 54.8031	4687
8)	59 52.3191	21 58.5009	
9)	59 52.7185	22 01.3065	
10)	59 52.8092	22 02.2852	
11)	59 53.1366	22 08.3458	3803
12)	59 53.1534	22 15.5996	3801
13)	59 53.2285	22 18.7783	
14)	59 53.2285	22 20.6586	
15)	59 53.2389	22 21.8477	3799
16)	59 52.9952	22 24.0323	5539
17)	59 52.7384	22 25.2701	
18)	59 52.8613	22 26.2716	
19)	59 53.7614	22 28.7141	
20)	59 53.6980	22 29.0363	

21)	59 54.2180	22 30.4494	
22)	59 54.3914	22 30.4264	61130
23)	59 54.6396	22 31.2388	
24)	59 54.9098	22 32.2934	60593
25)	59 55.0127	22 33.4319	
26)	59 55.1436	22 34.6601	5531
27)	59 55.0773	22 36.4330	
28)	59 54.9983	22 37.0327	61128
29)	59 54.4653	22 39.5047	
30)	59 54.1536	22 41.3998	61126
31)	59 53.5761	22 44.5064	
32)	59 53.0271	22 47.1313	
33)	59 52.7062	22 48.0140	

Lisää väyläalueen rasterointi - Inför rasterat farledsområde – Insert grey tint of channel area

C. Uudet valaisemattomat viitat – Nya obelysta prickar – New unlighted spar buoys.

Lisää – Inför – Insert:

Nr		WGS 84	
75397	Etelä- Syd - South	59°52.2392'N	21°53.9130' E
61132	Etelä- Syd - South	59 53.6326	22 27.8104
61130	Pohjois – Nord - North	59 54.3914	22 30.4264
61129	Etelä – Syd - South	59 54.5893	22 30.5341
61128	Pohjois – Nord - North	59 54.9983	22 37.0327
61126	Pohjois – Nord - North	59 54.1536	22 41.3998

D. Siirretyt valaisemattomat viitat – Flyttade obelysta prickar – Unlighted spar buoys moved

Siirrä – Flytta – Move:

	Nr		WGS 84	
1)	4687	Pohjois	Paikasta/Från/From	Paikkaan/Till/To
		Nord	59°52.1750'N	59°52.1873'N
		North	21°54.8090'E	21°54.8031'E

2)	3803	Pohjois	59 53.1006	59 53.1366
		Nord	22 08.1041	22 08.3458
		North		
3)	3802	Etelä	59 53.3471	59 53.3368
		Syd	22 10.9420	22 10.9337
		South		
4)	3801	Pohjois	59 53.1405	59 53.1534
		Nord	22 15.5708	22 15.5996
		North		
5)	47760	Etelä	59 53.1554	59 53.1613
		Syd	22 23.3224	22 23.2597
		South		
6)	60593	Pohjois	59 54.9101	59 54.9098
		Nord	22 32.3270	22 32.2934
		North		

E. Siirretyt valaistut poijut – Flyttade lysbojar – Lighted buoys moved

Siirrä – Flytta – Move:

	Nr		WGS 84	
1)	3799	Pohjois	Paikasta/Från/From	Paikkaan/Till/To
		Nord	59°53.2289'N	59°53.2389'N
		North	22°21.8375'E	22°21.8477'E
2)	5539	Pohjois	59 52.9900	59 52.9952
		Nord	22 24.0222	22 24.0323
		North		
3)	5531	Pohjois	59 55.1302	59 55.1436
		Nord	22 34.6661	22 34.6601
		North		

- F. Poijut siirretty ja muutettu valaistuksi.
Bojar flyttade och ändrade till belysta.
Buoys moved and changed to lighted ice buoys.**

Siirrä – Flytta – Move:

Lisää valo – Inför ljus – Insert light:

	Nr		WGS 84	
1)	5692	Etelä	Paikasta/Från/From	Paikkaan/Till/To
		Syd	59°52.3552'N	59°52.3887'N
		South	21°56.4780'E	21°56.4319'E
2)	5541	Etelä	59 53.3732	59 53.3547
		Syd	22 14.0244	22 14.1552
		South		

- G. Korjataan 6 m ja 10 m syvyyskäyrät – Djupkurvorna 6 m och 10 m korrigerade
– Depth contours 6 m and 10 m corrected**

	WGS 84		
1)	59°50.7510'N	21°27.9018'E	10 m
2)	59 51.7593	21 41.0383	10 m
3)	59 52.2175	21 53.9300	10 m
4)	59 52.3011	21 55.3651	10 m
5)	59 52.3821	21 56.4293	10 m
6)	59 52.7237	22 01.2750	6 m, 10 m
7)	59 53.3463	22 14.0100	10 m
8)	59 53.2406	22 21.8770	10 m
9)	59 53.1654	22 23.2083	10 m
10)	59 53.6278	22 27.8114	10 m
11)	59 54.5874	22 30.5472	10 m
12)	59 55.1444	22 32.8903	6 m, 10 m
13)	59 55.2970	22 35.4910	10 m
14)	59 55.0821	22 36.4137	10 m
15)	59 54.7080	22 39.6671	10 m

(LV/TV/FTA, Turku/Åbo 2011)

VI Sisävesistö – Inlandsfarvattnen – Inland Waterways

*232.

M/230/230_2

Suomi. Vuoksen vesistö. Varkaus. Laskettu paineviemäri ja vesijohto. Korjaus.

Finland. Vuoksens vattendrag. Varkaus. Tryckledning för avlopp och vattenledning utlagda. Rättelse.

Finland. Vuoksi watercourse. Varkaus. Pressure sewer and waterpipe laid. Correction.

Ref: TM/UfS/NtM 11/219/2011

Yksityiskohtia: Tiedonannon 11/219/2011 kohdassa **4. Haara – Förgrening – Branch**, oli toisessa longitudissa virheellinen luku. Korjattu koordinaatti on lihavoituna alla olevassa taulukossa.

Detaljer: Inotisen 11/219/2011 punkten **4. Haara – Förgrening – Branch**, hade den ena longituden angivits fel. Den rättade koordinaten anges med fet stil i tabellen nedan.

Details: In the notice 11/219/2011 item **4. Haara – Förgrening – Branch**, one of the longitudes was incorrect. Corrected coordinate in bold in the table below.

4. Haara – Förgrening – Branch

	WGS 84		
1)	62°18.7423'N	27°58.3447'E	Alku/begynnelsep./starting point
2)	62 18.7477	27 58.4943	Loppu/ändpunkt/end point

(LV/TV/FTA, Helsinki/Helsingfors 2011)

*233.(T)


K/334

Suomi. Kymijoen vesistö. Keitele. Sorvasalo-Niini lahti väylä (1.8 m). Este. Karttamerkinä.

Finland. Kymmene älvs vattendrag. Keitele. Farleden Sorvasalo-Niini lahti (1.8 m). Hinder. Kartmarkering.

Finland. Kymijoki watercourse. Keitele. Sorvasalo-Niini lahti channel (1.8 m). Obstruction. Insert in chart.

Lisää – Inför – Insert:

 <i>Obstn</i>	INT 1 K 41	WGS 84	
	Este	62°55.525'N	25°49.398'E
	Hinder		
	Obstruction		

(LV/TV/FTA, Lappeenranta/Villmanstrand 2011)

*234.

K/334

Suomi. Kymijoen vesistö. Keitele. Sorvasalo-Niinilahti väylä (1.8 m). Syvyystietojen muutokset. Karttamerkinnän muutos.

Finland. Kymmene älvs vattendrag. Keitele. Farleden Sorvasalo-Niinilahti (1.8 m). Ändrad djupinformation. Ändrad kartmarkering.

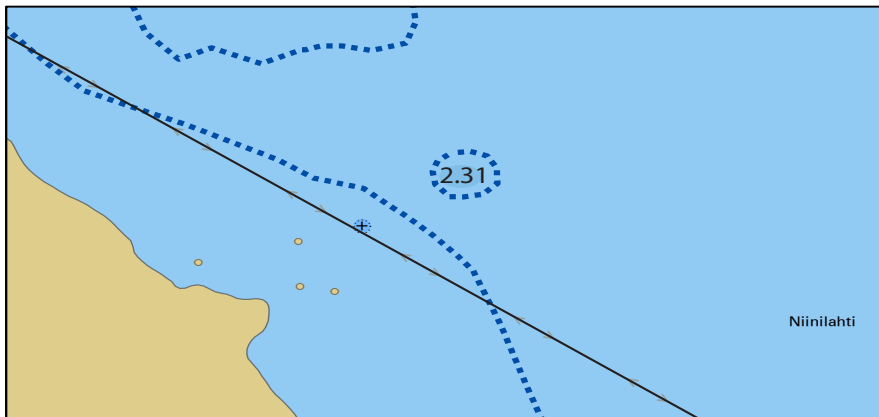
Finland. Kymijoki watercourse. Keitele. Sorvasalo-Niinilahti channel (1.8 m). Amended depth information. Amend chart.

Syvyystietojen muutokset – Ändrad djupinformation – Amended depth information

A.

					WGS 84
1)	Lisää	1.9 m	Poista	4.5 m	62°54.7803'N
	Inför		Stryk		25°51.3338'E
	Insert		Delete		
	Korjaa 3 m syvyyssäyrä				
	Korrigera 3 m djupkurva				
	Correct 3 m depth contour				
2)	Lisää	2.3 m	Poista	2.6 m	62 55.0645
	Inför		Stryk		25 50.6674
	Insert		Delete		
	Korjaa 3 m syvyyssäyrä				
	Korrigera 3 m djupkurva				
	Correct 3 m depth contour				
3)	Lisää	2.1 m	Poista	3.6 m	62 55.4980
	Inför		Stryk		25 49.5116
	Insert		Delete		

4)	Lisää	2.3 m	Poista	2.4 m	62 55.4102
	Inför		Stryk		25 49.9545
	Insert		Delete		
Korjaa 3 m syvyyskäyrä. Ks. karttaliite					
Korrigera 3 m djupkurva. Se kartskiss.					
Correct 3 m depth contour. See chartlet.					

**B.**

	INT1 K14			WGS 84
Lisää	Vedenalainen kivi 1.7 m	Poista	1.1 m	62°54.9387'N
Inför	Undervattenssten 1.7 m	Stryk		25°51.0208'E
Insert	Underwater rock 1.7 m	Delete		
Korjaa 3 m syvyyskäyrä				
Korrigera 3 m djupkurva				
Correct 3 m depth contour				

C.

	INT1 K14	WGS 84
Lisää	Vedenalainen kivi 1.6 m	62°55.3907'N
Inför	Undervattenssten 1.6 m	25°49.8844'E
Insert	Underwater rock 1.6 m	
Korjaa 3 m syvyyskäyrä		
Korrigera 3 m djupkurva		
Correct 3 m depth contour		

VII Saimaan kanava – Saima kanal – Saimaa Canal

***235.(T)**

Saimaan kanava avattu liikenteelle.

Saima kanal har öppnats för trafik.

The Saimaa Canal has been opened for traffic.

TM/UfS/NtM 1/13/2011(T) kumotaan/utgår/cancelled

Saimaan kanava avattiin liikenteelle 15.4.2011.

Hinaaja Protector on aloittanut jäänmurron Saimaalla.
Jäillä liikkuvia varoitetaan väylien avaamisesta.

Saima kanal öppnades för trafik 15.4.2011.

Bogseraren Protector har inlett isbrytningen i Saimen.
De som rör sig på isen varnas för att farlederna öppnas.

Saimaa Canal opened for traffic on 15 May 2011.

The tug Protector has started icebreaking operations in Saimaa.
Those moving on the ice are warned that the channels are being opened.

(LV/TV/FTA, Lappeenranta/Villmanstrand 2011)

VIII Tiedotuksia – Tillkännagivanden – Announcements

236.(T)

952

Suomi. Suomenlahden reittijakojärjestelmä Kalbådagrundin majakasta etelään on jälleen otettu käyttöön.

Finland. Finska vikens trafiksepareringssystem söder om Kalbådagrund fyr har igen tagits i bruk.

Finland. The traffic separation scheme in the Gulf of Finland south of Kalbådagrund Lighthouse is in use again.

TM/UfS/NtM, 11/222/2011(T), 5/90/2011(T) kumotaan/utgår/cancelled

Suomenlahden reittijakojärjestelmä Kalbådagrundin majakasta etelään on jälleen otettu käyttöön.

Finska vikens trafiksepareringssystem söder om Kalbådagrund fyr har igen tagits i bruk.

The traffic separation scheme in the Gulf of Finland south of Kalbådagrund Lighthouse is in use again.

627	Kalbådagrund	59°59.14'N	25°35.93'E
	LF(4)W.30s 27m 12M		
	Racon (K)		
	TSS OFF KALBÅDAGRUND LIGHTHOUSE		

(LV/TV/FTA, Helsinki/Helsingfors 2011)

***237.**

Suomi. Tuotevalikoimasta poistetut merikarttatuotteet.

Finland. Indragna sjökortsprodukter.

Finland. Withdrawn chart products.

Nr	Nimi/Namn/Name
410	Savonranta - Oravi
412	Oravi – Pilppa - Vuokala
413	Heinoniemi
414	Oravisalo
415	Joensuu

Poistettavat kartat korvaa uusi Merikarttasarja V (Savonlinna-Joensuu 1:40 000).

De indragna sjökorten ersätts av Sjökortserie V (Nyslott-Joensuu 1:40 000)

The withdrawn charts are replaced by Chart Folio V (Savonlinna-Joensuu 1:40 000)

(LV/TV/FTA, Helsinki/Helsingfors 2011)

238.

Voimassa olevat ennakkotiedonannot (P)- ja tilapäiset tiedonannot (T)
20.4.2011

Preliminära (P) och Tillfälliga (T) notiser 20.4.2011

Current Preliminary (P) and temporary (T) notices 20.4.2011

TM - UfS - NtM	Merikartat Sjökort Chart	Asia - Rubrik - Subject
Suomenlahti - Finska viken - Gulf of Finland		
12/228/2011(P)	17	Porvoo. Hakasalo channel (4.5 m). Amended channel alignment. Amend buoyage. Correction.
12/229/2011 (P)	14	Kotka. Heinäsaari-Mussalo channel (2.4 m). Amended channel alignment. Discontinued leading beacons.
11/214/2011(T)	14	Port of Hamina. Dredging operations. Warning.
11/213/2011(T)	15	Orregrund-Kotka channel (10 m). Replaced edge mark. Temporary spar buoy. Warning.
11/212/2011(P)	14	Pyhtää. Small craft route (1.2 m). Amended route alignment and buoyage.
10/182/2011(P)	14, 15	Kotka. Keihässalmi-Liustit small craft route (1.2 m). Amended buoyage.
10/181/2011(P)	17	Porvoo. Hakasalo channel (4.5 m). New spar buoy.
10/178/2011(P)	20	Inkoo. Discontinued leading beacons.
5/82/2011(P)	18	Helsinki. Stora Bodö–Teerisaari channel. Amended channel alignment and buoyage.
3-4/43/2011(T)	17, 18	TSS Off Helsinki. ODAS buoy withdrawn for the winter.
2/27/2011(T)	18	Helsinki. W Harbour. Dredging and quarrying operations suspended for the winter season.
2/25/2011(T)	18	Helsinki. West Harbour. Sampo quay. Filling works.
33/545/2010(P)	14	Hamina channel (12.0 m). Amended: max. author. draught, chan. alignment and area.
33/546/2010(P)	14	Port of Hamina. Amended: max. authorised draught, channel alignment and area.
30/473/2010(T)	15	Orregrund-Kotka chan.(10m). Lålätta sector light. Malfunctioning aid to navigation.
9-10/116/2010(T)	15, 16	Loviisa. Max. authorised draught reduced.
6-7/74/2010(T)	18	Helsinki. W Harb. Max. auth. draught reduced.
31/576/2009(P)	18	Helsinki. New bridge in Ruoholahti.

TM - Ufs - NtM	Merikartat Sjökort Chart	Asia - Rubrik - Subject
24/439/2009(T)	21	Tammisaari. Pohjankuru channel (4.9 m). Pohja bridges. Depth observations.
23/419/2009(T)	14	NE of Kirkonmaa. Shoal. Depth observation.
19-20/338/2009(T)	14	Kotka. The fairway to Hietanen (10.0 m). Swept erroneous. Notice partially cancelled.
12/179/2009(T)	14	Hamina. Reduction of channels.
7-8/111/2009(T)	14, 15	Kotka. Reduction of max. authorised draught. Spar buoys moved.
25-26/434/2008(T)	18	Helsinki. West Harb. Special marks established.
21/371/2008(T)	14	Kotka. Heinäsaari – Mussalo channel (2.4 m). Spar buoy established.
Saaristomeri - Skärgårdshavet - Archipelago Sea		
12/231/2011 (P)	22, 24,27	Utö-Hanko channel (9.0 m). Amended channel alignment. Fairway area. Amended buoyage. Amended depth information.
5/61/2010(T)	26	Utö-Naantali channel (15.3 m). Sector light extinguished. Warning.
18-18/325/2008(T)	29	Houtskär. Dangerous underw. rock. Warning.
10/146/2008(T)	32	Åland. Ledsund. Shoals.
29/606/2005(P)	33	Åland. N of light Koksnan. Shoal. Spar buoy.
Pohjanlahti - Bottniska viken - Gulf of Bothnia		
5/85/2011(P)	57	Oulu. Toppila channel (5.4 m). Amended maximum authorised draught. Amend buoyage.
5/84/2008(P)	51	Pietarsaari. S entrance to Jakobstad (4.0m) Amend buoyage.
3-4/63/2011(T)	42	Pori. Mäntyluoto southern channel (10.0 m). Spar buoy established for the winter season.
1/5/2011(T)	42	Port of Mäntyluoto. Dredging operations interrupted for the winter season.
35-36/585/2010(T)	47-50	Sea of Bothnia. Buoys withdrawn for the winter season.
35-36/584/2010(T)	47	The Quark. DW 16.2 m. Spar buoy withdrawn for the winter season.
35-36/583/2010(T)	48	Raippaluoto. Lighted spar b. unlit during the winter.
35-36/582/2010(T)	45	Sea of Bothnia. Lighted buoy withdrawn for the winter.

TM - UFS - NtM	Merikartat Sjökort Chart	Asia - Rubrik - Subject
31/508/2010(T)	48	The Quark. Vaasa chan.(9 m). Lighted buoy withdr.
12/172/2010(T)	958	Approaches to Kemi (10m). Amend. depth information.
6-7/82/2010(T)	59	Ajos. Channell to Kemi (10m). Obstructions. Warning.
23-24/418/2008(T)	58, 59	Off Kemi. Max. author. draught reduced 10m to 9.8m.
20/358/2008(T)	51, 52	NW of Kokkola. Stockö channel (3.0 m) Max. authorised draught reduced to 2.7 m.
13/214/2008(T)	52	Port of Kokkola. Spar buoy established.
4/52/2008(T)	48	Off Vaasa. Shoal. Spar buoy established.
Itämeri - Östersjön - Baltic Sea		
3-4/66/2011(T)	953	ODAS buoy temporarily withdrawn for the winter.
13/206/2009(T)	953	18 m DW route. Lighted ice buoy placed E of destroyed ramark Armbågen.
Sisävedet - Inlandsfarvattnen - Inland waterways		
12/233/2011 (T)	K	Sorvasalo-Niini-lahti channel (1.8 m). Obstruction.
9/157/2011(T)	L	Imatra. Päihänniemi-Kaukopää-väylä (4.2 m). Shoal.
9/156/2011(T)	L	Pulp channel (4.2m). Amended depth information.
25/405/2010(T)	K	Channel in Keitele Canal (2.4 m). Shoals.
20-21/319/2010(T)	K	Keitele. Suosalmi-Listonsalmi channel (2.4 m). Shoal. Depth observation.
12/174/2010(T)	K	Keitele. Ääneinen-Harinkaa channel (1.8 m). Amended depth information.
11/151/2010(T)	L	Puumala-Savonlinna channel (4.2 m). Light replaced by temporary direction light.
32/598/2009(T)	415	Pielisjoki channel (2.4 m). Shoal. Depth observation.
30/566/2009(T)	M	Matarinsalmi-Peonsalmi ch. (2.4 m). Shoal. Depth inf.
30/565/2009(T)	L	Orraintaipale channel (2.4 m). Shoal. Depth observat.
28/528/2009(T)	K	Keitele. Kuljonlahti chn.(1.8 m). Underwater rock.
17/299/2009(T)	414	Saaristo channel (1.8 m). Amended depth inf. Shoals.

TM - UFS - NtM	Merikartat Sjökort Chart	Asia - Rubrik - Subject
Tiedotuksia - Tillkännagivanden - Announcements		
9/166/2011(T)	951 - 953	Nord Stream gas pipeline 1. Preparations for taking the pipeline into use.
9/165/2011(T)	951 - 953	Piling of rock material for the Nord Stream gas pipeline.
35-36/590/2010(T)		The impact of winter on aids to navigation. Warning.
18-19/288/2010(P)	951-953	Nord Stream gas pipeline via the Gulf of Finland and the Northern Baltic. 2012.
17/264/2010(T)	952, 953	Gulf of Finland. Pipelay operations for Nord Stream
14/218/2010(T)	26	Turku. Aura river. Waterway closed for all traffic at Myllysilta bridge.

(P) ja (T) –listaus löytyy sivulta: http://portal.fma.fi/sivu/www/fma_fi/merenkulun_palvelut/merikartat/tiedonantoja_merenkulkijoille_lehti

Listan med P och T-notiser finns på sidan:

http://portal.fma.fi/sivu/www/fma_fi_se/tjanster/sjokort/Underrattelser_for_sjofarande

The P and T notice list can be found on the website:

http://portal.fma.fi/sivu/www/fma_fi_en/services/nautical_charts/notices_to_mariners

(LV/TV/FTA, Helsinki/Helsingfors 2011)

NAVAREA ONE

239. NAVAREA I 095

1. NAVAREA I WARNINGS IN FORCE AT 151000 UTC APR 11:
 2008 SERIES: 341.
 2010 SERIES: 056 106 196 317.
 2011 SERIES: 011 013 048 056 057 061 064 069 070 071 073 076 078 082 087
 094 095.

NOTES:

A. TEXTS OF NAVAREA I WARNINGS ARE PRINTED IN WEEKLY EDITIONS OF NOTICES TO MARINERS.

B. NAVAREA I WARNINGS LESS THAN 42 DAYS OLD (048/11 ONWARD) ARE CURRENTLY INCLUDED ON RELEVANT SAFETYNET AND/OR NAVTEX BROADCASTS.

2. CANCEL 086/11 (GA98)(EA50)(OA02).

240. NAVAREA I 097

NORWEGIAN SEA.
 CHART BA 4101 (INT 101)
 SEISMIC SURVEY IN PROGRESS BY M/V WESTERN REGENT TOWING 6X3800 METRE CABLES IN AREA BOUNDED BY 65-13N 007-33E, 65-24N 007-44E, 65-30N 007-10E AND 65-19N 006-57E. WIDE BERTH REQUESTED.

241. NAVAREA I 098

1. RIGLIST. CORRECT AT 200600 UTC APR 11
 SOUTHERN NORTH SEA: 51 TO 55N.

53-36.2N	001-45.4E	NOBLE JULIE ROBERTSON
54-41.8N	004-44.0E	NOBLE LYNDA BOSSLER

NORTH SEA: 55 TO 60N, EAST OF 5W AND THE BALTIC SEA.

56-22.9N	004-14.2E	MAERSK GIANT	
56-26.4N	002-00.6E	OCEAN PRINCESS	
56-54.9N	002-24.0E	ROWAN GORILLA 6	
56-57.6N	001-48.4E	ROWAN GORILLA 5	
57-01.0N	002-35.5E	MAERSK GALLANT	
57-11.1N	001-54.8E	ENSCO 101	
57-30.4N	000-19.0E	NOBLE TON VAN LANGEVELD	
57-36.0N	001-38.6E	ENSCO 100	NEW
57-47.2N	003-28.4W	BORGSTEN DOLPHIN	NEW
57-58.3N	001-51.7E	OCEAN NOMAD	
58-01.6N	001-06.6E	STENA SPEY	
58-14.3N	001-34.3E	BYFORD DOLPHIN	

58-25.2N 000-32.9W SEDCO 704
 58-25.4N 001-43.4E WEST EPSILON
 58-52.4N 002-15.7E BREDFORD DOLPHIN
 59-09.7N 001-36.9E WEST PHOENIX
 59-12.8N 002-07.7E TRANSOCEAN WINNER
 59-31.9N 001-24.4E GSF ARTIC 3
 59-35.2N 002-05.2E SONGA DEE

NORWEGIAN SEA: NORTH OF 60N, EAST OF 5W.

60-13.1N 002-29.4E OCEAN VANGUARD
 60-21.0N 004-10.5W PAUL B LLOYD JNR
 60-32.5N 001-52.7E SEDCO 714
 60-51.3N 003-26.4E WEST VENTURE
 60-52.6N 003-29.6E STENA DON
 60-53.7N 003-39.3E SONGA TRYM
 61-04.1N 002-06.0E DEEPSEA ATLANTIC
 61-07.4N 000-48.6E TRANSOCEAN PROSPECT
 61-15.7N 003-21.5E BIDEFORD DOLPHIN
 61-20.3N 003-57.4E TRANSOCEAN SEARCHER
 61-28.1N 001-33.5E TRANSOCEAN JOHN SHAW NEW
 62-39.2N 001-07.3W STENA CARRON
 63-23.0N 005-18.1E WEST NAVIGATOR
 64-46.5N 007-42.2E TRANSOCEAN LEADER
 64-46.8N 006-59.5E TRANSOCEAN ARTIC
 65-02.4N 006-56.3E SCARABEO 5
 65-08.0N 006-42.3E AKER SPITSBERGEN
 65-16.9N 007-25.5E SONGA DELTA
 65-21.8N 007-20.2E DEEPSEA BERGEN
 65-44.3N 007-39.3E BORGLAND DOLPHIN
 65-58.1N 007-48.6E WEST ALPHA
 66-47.1N 004-33.6E AKER BARENTS
 71-12.0N 020-54.9E POLAR PIONEER

SOUTH AND WEST COASTS OF THE BRITISH ISLES.
 NEW 54-20.3N 011-03.4W SECO 711

NOTES:

- A. RIGS ARE PROTECTED BY A 500 METRE SAFETY ZONE.
- B. ACP - ADJACENT TO CHARTED PLATFORM.
2. CANCEL 094/11.

242. NAVAREA I 100

1. NAVAREA I WARNINGS IN FORCE AT 221000 UTC APR 11:

2008 SERIES: 341

2010 SERIES: 056 106 196 317

2011 SERIES: 011 013 056 057 061 064 069 070 071 073 076 078 082 087

096 097 098 100

NOTES:

A. TEXTS OF NAVAREA I WARNINGS ARE PRINTED IN WEEKLY EDITIONS OF NOTICES TO MARINERS

B. NAVAREA I WARNINGS LESS THAN 42 DAYS OLD (056/11 ONWARD) ARE CURRENTLY INCLUDED ON RELEVANT SAFETYNET AND/OR NAVTEX BROADCASTS

2. CANCEL 095/11 (GA08)(EA63)(OA16)

243. NAVAREA I 101

NORTH SEA. LONG FORTIES

CHART BA 2182B (INT1042)

SEISMIC SURVEY IN PROGRESS BY R/V WESTERN PRIDE TOWING 8 X 4 MILE LONG CABLES IN AREA BOUNDED BY: 56-30.0N, 57-02.5N, 000-00.0E/W AND 000-54.0E WIDE BERTH REQUESTED

244. NAVAREA ONE 102

SCOTLAND, EAST COAST. MORAY FIRTH. CHART BA 223.

WAVE POWER MOORING MARKED BY SPECIAL LIGHT-BUOY, FI.Y.5 SECONDS, ESTABLISHED 57-55.5N 003-24.0W

245. NAVAREA 1 103

NORWEGIAN SEA

CHART BA 2674.

1. SEISMIC SURVEY IN PROGRESS BY M/V WG AMUNDSEN TOWING 12 X 4000 METRE CABLES IN AREA BOUNDED BY 62-08N, 62-43N, 002-39E AND 003-18E. WIDE BERTH REQUESTED.

2. CANCEL THIS MESSAGE 102000 UTC JUL 11.

246. NAVAREA 1 104

NORTH SEA. NETHERLANDS SECTOR. DOGGER TAIL END SOUTHWARDS.

CHART BA 267. PLATFORM B/13-A ESTABLISHED 55-17.08N 004-05.80E