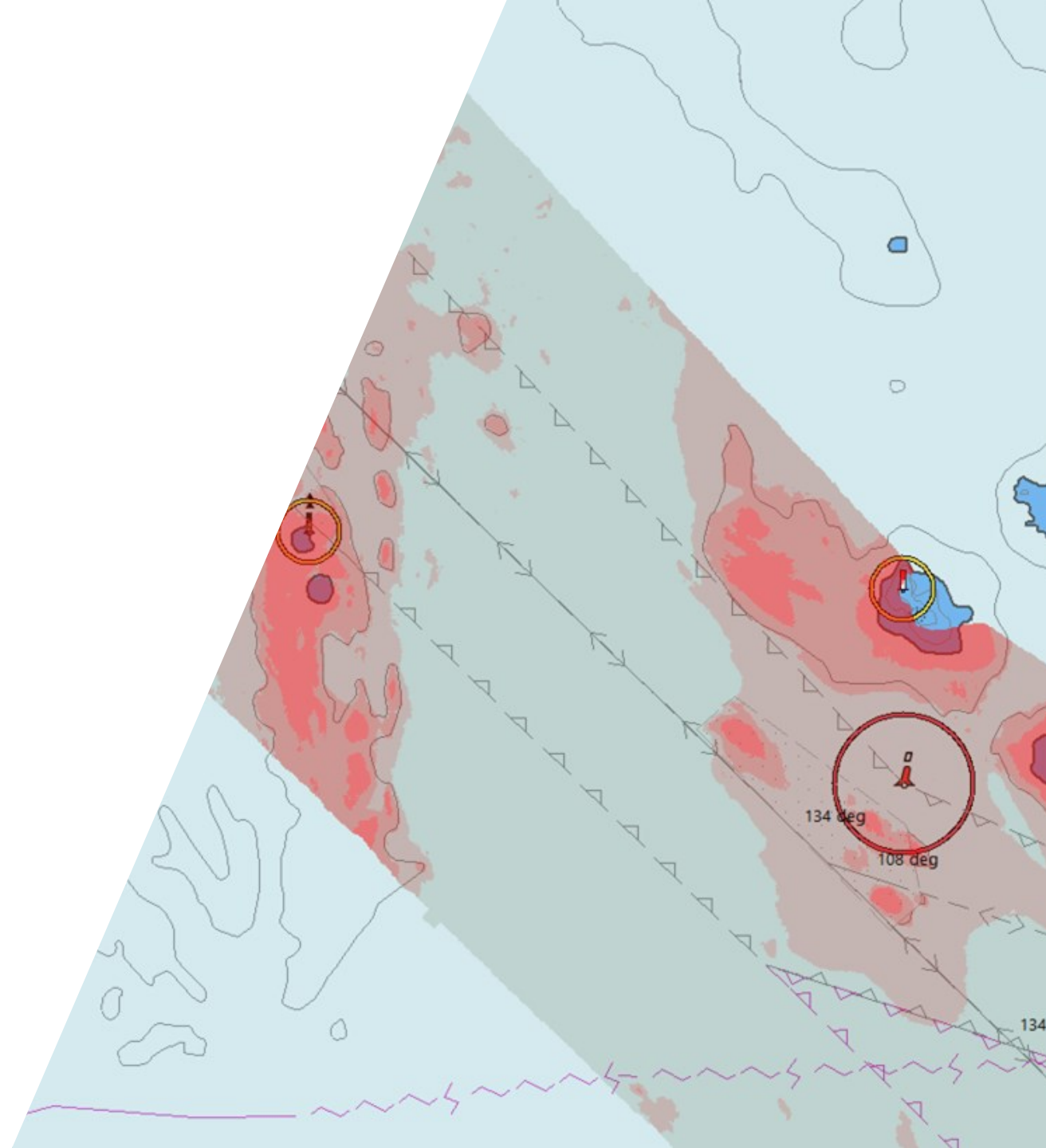


TRAFICOM

Liikenne- ja viestintävirasto

Merikartta- ja
tietotuotteet älykkään
meriväylän osana



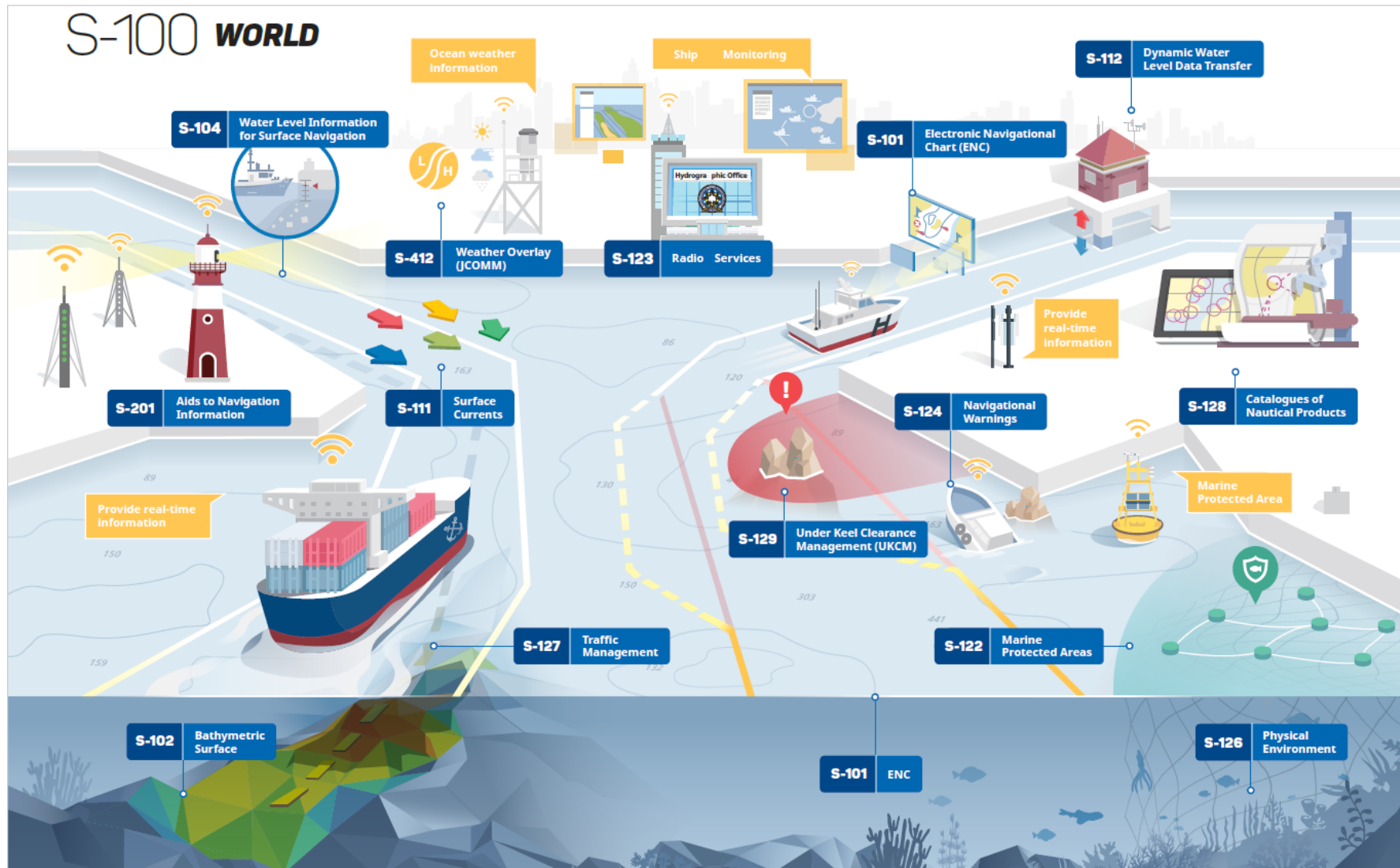
Nykytila

- Painettu- ja elektroninen merikartta (ENC)
- Merikartta kuvaa fyysistä väylää
- Sekä väylä että kartta ovat melko staattisia, tuotteet prosessoidaan etukäteen
- Olosuhteita ei integroida (esim. väylän kulkusyvyys / merikartan syvyysluvut ja syvyyskäyrät)

Tulossa

- Uusia merikarttatuotteita (IHO S-100 tuotemäärittelyt)
- Uudet tuotemäärittelyt osin tietovirtoja
- Virtuaalimerimerkit ja olosuhteita kuvaavat tietotuotteet fyysisen väyläinfran lisäksi
- Dynaamisen tiedon integrointi (esim. vallitseva vedenkorkeus, muu liikenne)
- Staattisten ja dynaamisten tuotteiden yhteiskäyttö loppukäyttäjän laitteessa.

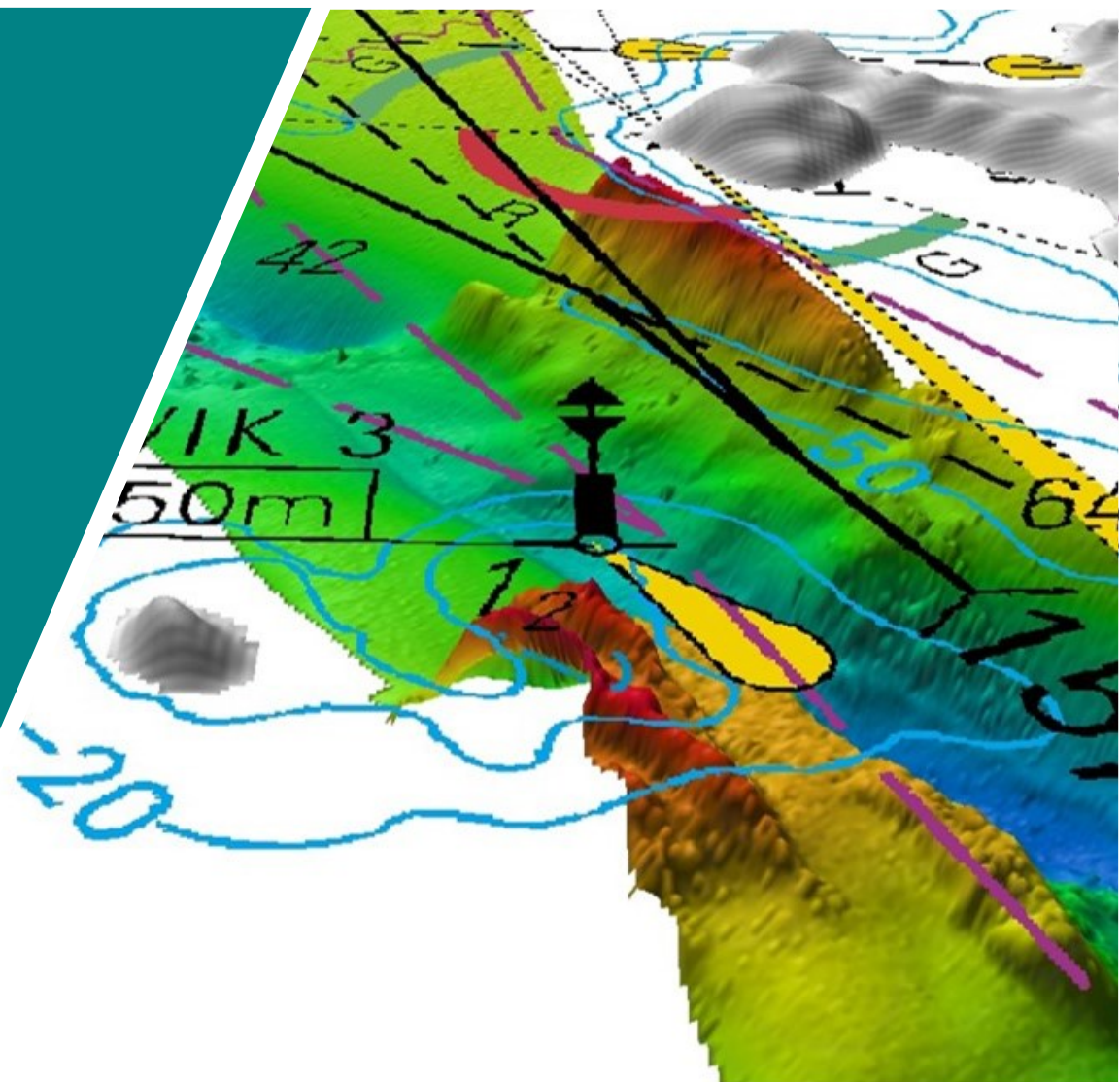
IHO S-100 tuotemääritykset



Esimerkki: Syvyysmalli S-102

Älyväylähankkeessa pilotoitiin IHO S-102 tuotemäärittelyn mukaisia syvyysmalleja. Tulevaisuuden S-100 ECDIS osaa hyödyntää ja esittää syvyysmallit ENC-kartan rinnalla.

Esityksessä voidaan huomioida vallitseva vedenkorkeus.



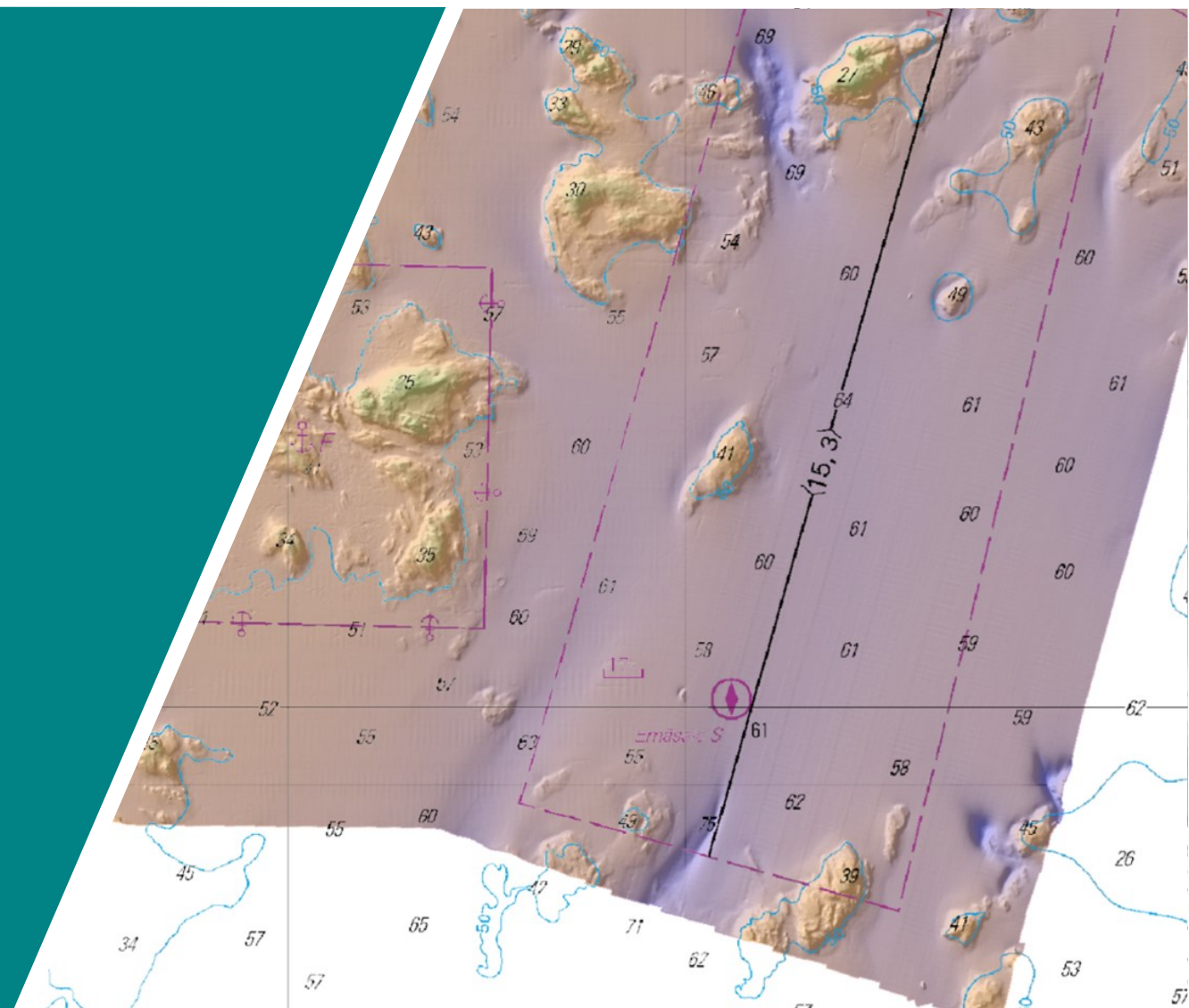
Perinteinen merikartta

Perinteisen merikartan tietosisältö



Merikartta & Syvyysmalli

Merikartan ja syvyysmallin tietosisältö



Hyödyt, palvelut..

- Tarkemman syvyystiedon esittäminen laivalla (vallitseva vedenkorkeus huomioiden)
- Merikarttojen tuotantoprosessin virtaviivaistaminen
- Laivalla tai maissa olevat dynaamisen varaveden hallintajärjestelmät (laiva- ja matkakohtaisesti)
- Vedenkorkeuden pitkät ennusteet reittisuunnittelun apuna

