



# Nopeat yhteydet kuntien elinvoimaa edistämässä

---

MINNA JAAKKOLA

TRAFICOMIN WEBINAARI 2.2.2023

# Kuka on Minna Jaakkola?

---



- FM: humanistihörhö ja digitalisti
- Asuu Pohjois-Savon pienimmässä kunnassa Tervossa (alle 1500 asukasta): palumuuttaja 20 kaupunkivuoden jälkeen
- Työskennellyt Suomen valokuitukentällä maakunnallisesti ja valtakunnallisesti, hankkeissa, kehittämissyhtiöissä ja osakeyhtiöissä
- Tällä hetkellä päätyö aluekehittämisessä Sydänsuomen kahdessa kehittämissyhtiössä, lisäksi sivutoimisesti Cinia Oy:n erityisasiantuntijana ja kevytyrittäjänä
- Maaseutuaktivisti, someaktivisti

# Miksi on tärkeää puhua kuntien elinvoimasta?

---



- On asioita, joihin kunta ei voi vaikuttaa, kuten sen fyysinen sijainti: se voi kuitenkin omalla toiminnallaan vaikuttaa sen saavutettavuuteen
- Nopeat liikenneyhteydet ovat rakennettava menestystekijä, mutta kunnan on usein itse oltava aktiivinen menestyksen rakentamisessa

# Vuonna 2022 palasimme ”koronahajonnan” jälkeen kaupunkivetoisempaan kasvuun

## KOKONAISNETTOMUUTTO\* kunnittain tammi-marraskuussa 2022 vs. 2021

\*KOKONAISNETTOMUUTTO = kuntien välinen nettomuutto ja nettomuutto

KOKONAISNETTOMUUTTO 2022/M1-11

Kokonaismuuttoa kunnittain

MUUTTOTAPPIOTA -200 - -100 h0aa

MUUTTOTAPPIOTA -99 - -50 h0aa

MUUTTOTOITTOA 1 - 49 h0aa

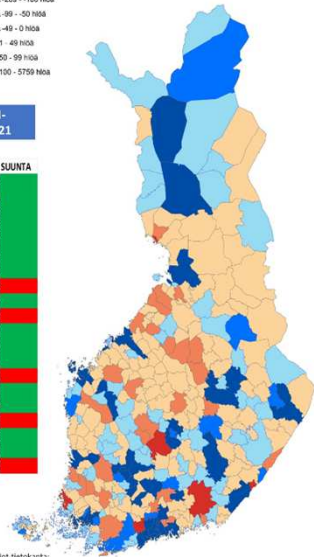
MUUTTOTOITTOA 50 - 99 h0aa

MUUTTOTOITTOA 100 - 5759 h0aa

### KOKONAISNETTOMUUTTO TAMMI-MARRASKUUSSA 2022 VERSUS 2021

SUOITUS	KUNTA	2022/M1-11	2021/M1-11	SUUNTA
1.	Espoo	5759	2225	↑
2.	Helsinki	4988	-195	↑
3.	Tampere	4483	3013	↑
4.	Turku	3013	1142	↑
5.	Vantaa	2328	920	↑
6.	Oulu	1657	1602	↑
7.	Jyväskylä	1433	849	↑
8.	Kuopio	1247	1426	↓
9.	Lahti	648	470	↑
10.	Tuusula	617	793	↓
11.	Vaasa	567	119	↑
12.	Seinäjoki	530	446	↑
13.	Nokia	506	327	↑
14.	Joensuu	490	537	↓
15.	Pori	443	241	↑
16.	Hämeenlinna	432	386	↑
17.	Rovaniemi	386	544	↓
18.	Kerava	364	66	↑
19.	Kangasala	346	337	↑
20.	Lappeenranta	345	440	↓

Lähde: Tilastokeskus, väestömuutosten kuukausittaiset tiedot.  
Kartta: Timo Aro 2022



78/309 kuntaa sai muuttovoittoa vuonna 2022 maan sisäisissä muutoissa (Timo Aro, Twitter, 26.1.2023)

Eniten muuttotappiota Vantaa, Helsinki ja Lappeenranta.

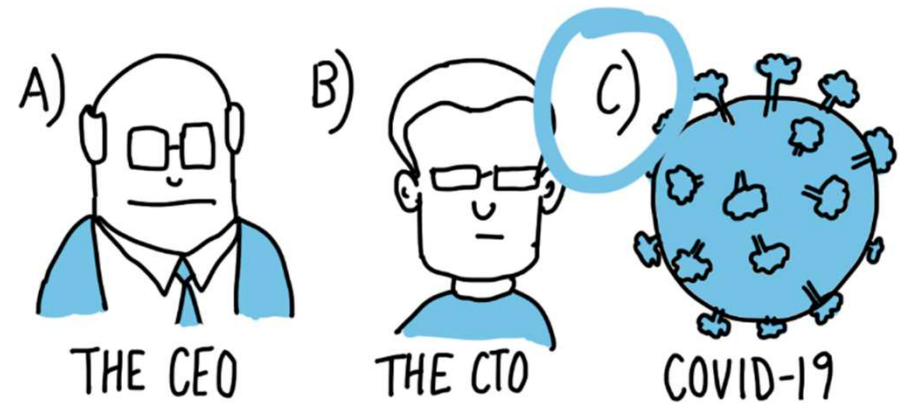
Mitkä ovat ne tekijät, joilla kunnat voivat kilpailla tulijoista?

# Etätyöstä puhuminen ja etätyön testaaminen on vasta alussa

---

- 2019 etätöitä teki alle 100 000 ihmistä
- 2020 etätöitä teki 1,2 miljoonaa ihmistä
- 2022 etätöitä teki 270 000 ihmistä

WHO LED THE DIGITAL TRANSFORMATION  
OF YOUR COMPANY ?



BUSINESSILLUSTRATOR.COM

# Mitä tapahtuu asumiselle, kun pehmeistä arvoista tulee muuttoperuste?

---

- ”Enää ei ole selvää rajaa, mikä on loma-asunto ja mikä on pysyvät asunto. Ihmiset tekevät työtään ja viettävät vapaa-aikaansa monissa paikoissa. Uskon, että tämä ilmiö yleistyy lähivuosina.”
- Tarvitsemme keinoja tehdä monipaikkaisuus ja kausivaihtelu näkyväksi ja muutoskehitys ymmärrettäväksi: tämän hetkinen ”kirjoilla olo” -kategorisointi on liian mustavalkoinen ja vaikeuttaa mm. palvelujen ja infran kehittymistä

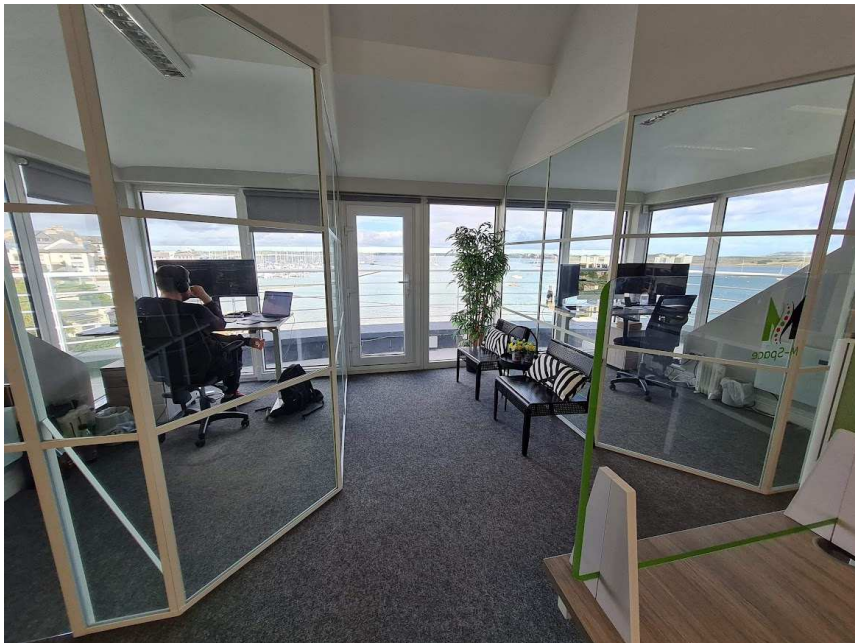
Talous 30.10.2021  
Antti Kantola KALAJOKI

Kalajoki Pohjois-Pohjanmaalla on yksi kunnista, joiden väkiluku kasvaa. ”Väkiluvun kasvusta juontuvat asiat ovat mukavia ratkottavia”, kaupunginjohtaja Jukka Puoskari sanoo.

JOHANNES TERVO



# Paikkariippumattomuudesta ja hyvinvointitrendistä pääsevät osalliseksi vain ne kunnat, joilla on riittävä digi-infra



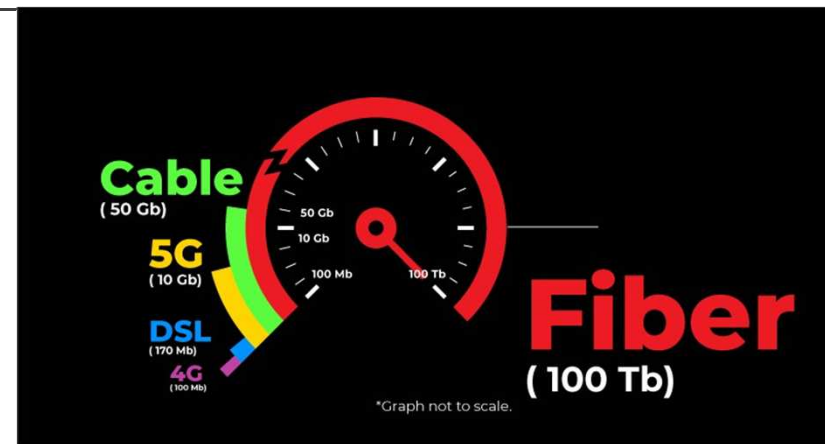




# Väestökehitys on myönteisempää alueella, jossa on valokuitua

- On monta seikkaa, jotka vaikuttavat kunnan kilpailukykyyn. **Valokuituinfraan satsaaminen on yksi rakennettuun kilpailukykyyn liittyvistä tekijöistä:** investointipäätöksellä rakennetaan kunnan menestystä. Tutkimustulokset osoittavat, että väestökehitys on paljon myönteisempää alueilla, jonne valokuituinfra on rakentunut.

- Ei ole muuta vaihtoehtoa kuin lisätä digitaalisuutta ja pyrkiä parantamaan työn tuottavuutta muun muassa paikkariippumattomuutta hyödyntämällä. Tämä tarkoittaa paikallisen yhteisön kytkemistä tietoyhteiskuntaan valokuituverkon avulla: se **hajauttaa taloudellista toimintaa ja luo uusia mahdollisuuksia.** Jos joidenkin kylien tai alueiden annetaan sammua, ei valokuiturakentaminen yksin enää tilannetta muuta. Aikaikkuna on siltä osin kapenemassa nopeasti monin paikoin.



Lähde: Hirvonen, T., Kahila, P., Kurvinen, A., Lehtonen, O. & Sinerma, J. (2020). Maaseudun valokuituinvestoinnit – Selvitys maaseudun valokuiturakentaminen tilanteesta ja toteutusmalleista sekä valokuidun saatavuuden vaikutuksesta väestökehitykseen. Maaseudun INFRA-verkoston selvitys, Helsinki sekä erikoistutkija Olli Lehtosen haastattelu

Olemme keskellä uutta kriisiä:  
energia- ja liikenneköyhyys korostavat  
hyvän digi-infran merkitystä

---



# Nopea laajakaista –hankkeessa 2011-2022 tukea maksettu 60M€

Viittä maakuntalentoa on tuettu verovaroin jo  
40 miljoonalla eurolla, vaikka matkustajia ei ole

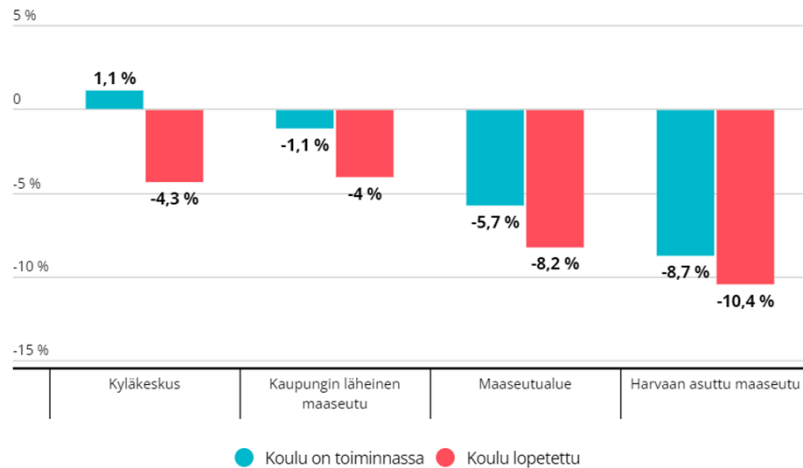


JULKAISTU 08.08.2022 08:39

Kattava valokuituverkko on  
pienien kuntien lentokenttä!

# Valokuitu voi kuroa umpeen sijaintihaittaa, mutta sekään ei pelasta kuntia, jonka lähipalvelut on tapettu

**Kyläkoulun lakkauttamisen vaikutukset asukasmääriin maaseutumaisilla alueilla 2011–2018**



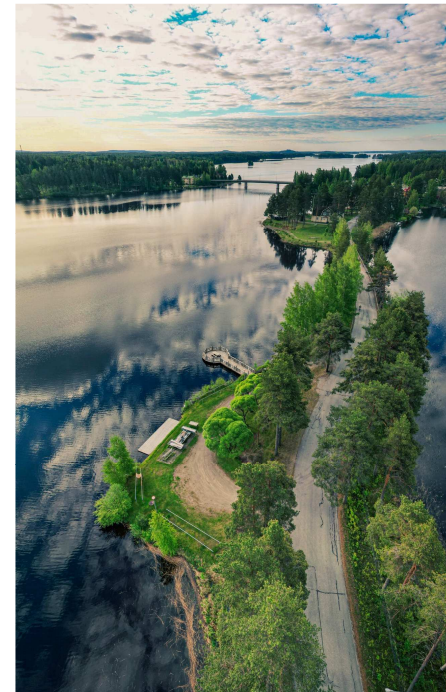
Lähde: Olli Lehtosen tutkimusartikkeli helmikuulta 2021 Journal of Rural Studies 82/2021, grafiikka: Ilkka Kempainen / Yle

”Tutkimuksessa on selvä näyttö siitä, että kyläkoulun lopettaminen romahduttaa kylän asukasluvun. Ovathan maaseudun kylien asukasluvut useilla alueilla muutenkin laskeneet, mutta koulun lopettaminen kiihdyttää asukaskatoa selvästi.”, erikoistutkija Olli Lehtonen, Luke.

# Digitaalinen kuilu kuntien välillä on kasvanut viime vuosina

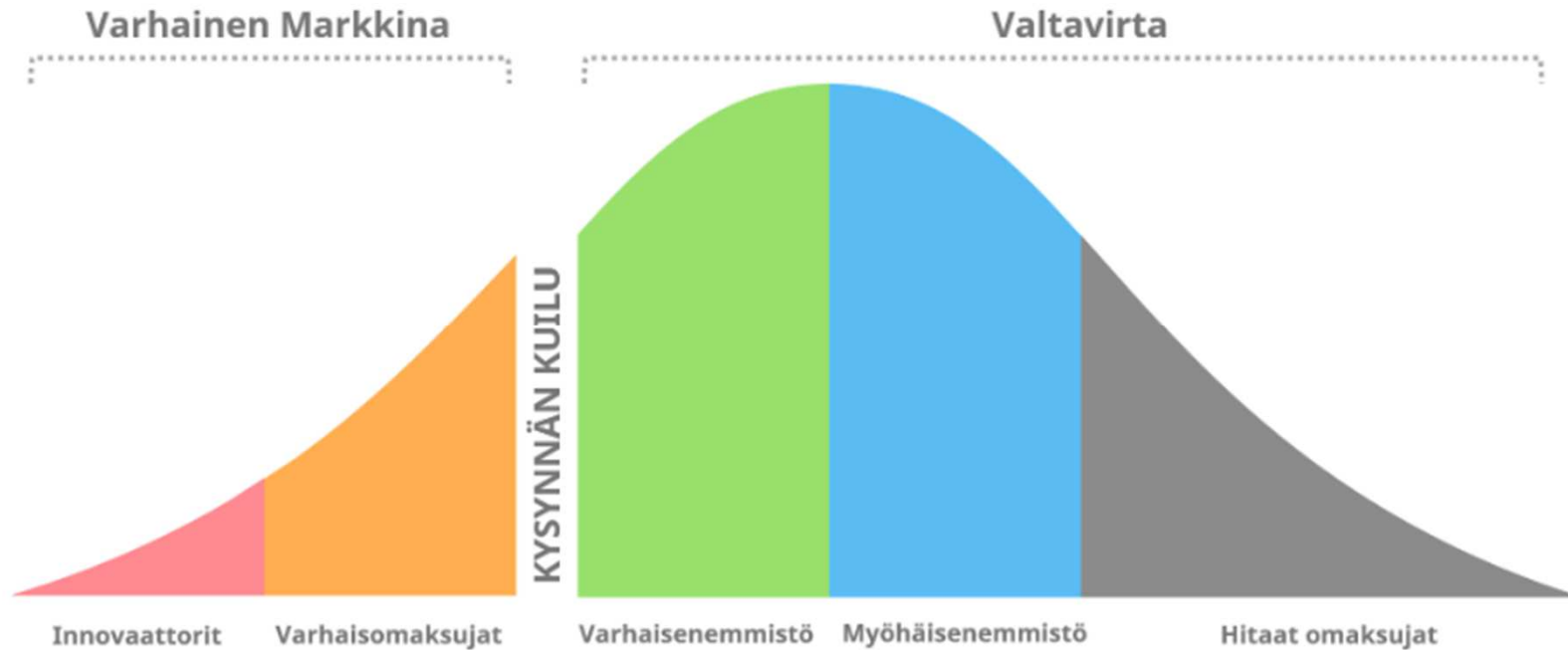
---

- Tutkimuksen mukaan ero kaupunkien ja maaseutukuntien mobiiliyhteyksien latausnopeuksien välillä on kasvanut: maaseudulla yhteyksien laatu heikkenee erityisesti loma-aikoina
- Investointien keskittyminen: siellä missä on kiinteää laajakaistaa, on myös hyvät mobiiliyhteydet
- Siellä missä ei ole kiinteää laajakaistaa, on myös huonot mobiiliyhteydet



# Tunnista oman kuntasi positio ja toimi!

---



# Kolme pointtia tulevaisuuden kuntien kasvukäyrästä

---

1. Tulevaisuus ei löydy peräpeilistä eikä yltiövarovaisuus ole tulevaisuuden rakennusaine: epäonnistumiset on aina osa oppimisprosessia
2. Pohdi, mitkä ovat sinun kunnassasi välttämättömät tulevaisuusinvestoinnit, joihin olemassaolon edellytykset kiteytyvät. Onko kunnalla varaa olla tekemättä investointia?
3. Tuet ovat käytössä valokuituinvestointeihin nyt: ei ole syytä tuudittautua uskoon, että ne ovat käytössämme aina



# Kiitos!

---

