



***Koululaiskysely
liikenneturvallisuus
teemoista***

Liikenneturvallisuuustyö mediakasvatuksen keinoin Imatralla -hanke

Hankkeen tavoitteena on kokeilla koulujen liikennekasvatukseen erilaista, osallistavampaa tapaa. Mediakasvatuksen kautta pyritään löytämään liikennekasvatustyöhön vaikuttavampia keinoja sekä uutta innostusta.

Oppilaita herätellään miettimään, miten eri kulkumuodoilla ja erityyppisissä ympäristöissä on turvallisinta liikkua. Tärkeimpänä tavoitteena on löytää keinot, miten liikennekasvatustyötä jatkossa Imatran alakouluissa tehdään, jotta nuorten turvallisuus paranisi.

Liikenneturvallisuuuskysely toteutettiin, jotta videoiden suunnittelun pohjaksi saadaan innovatiivisia ideoita ja tietoa liikenneturvallisuuden kannalta ongelmallisista tekijöistä ja paikoista.

Kysely oli avoinna 6.4. – 30.4.2021.

Siitä viestittiin Wilman kautta Imatran kaikille 5. –9. luokkalaisille oppilaille.

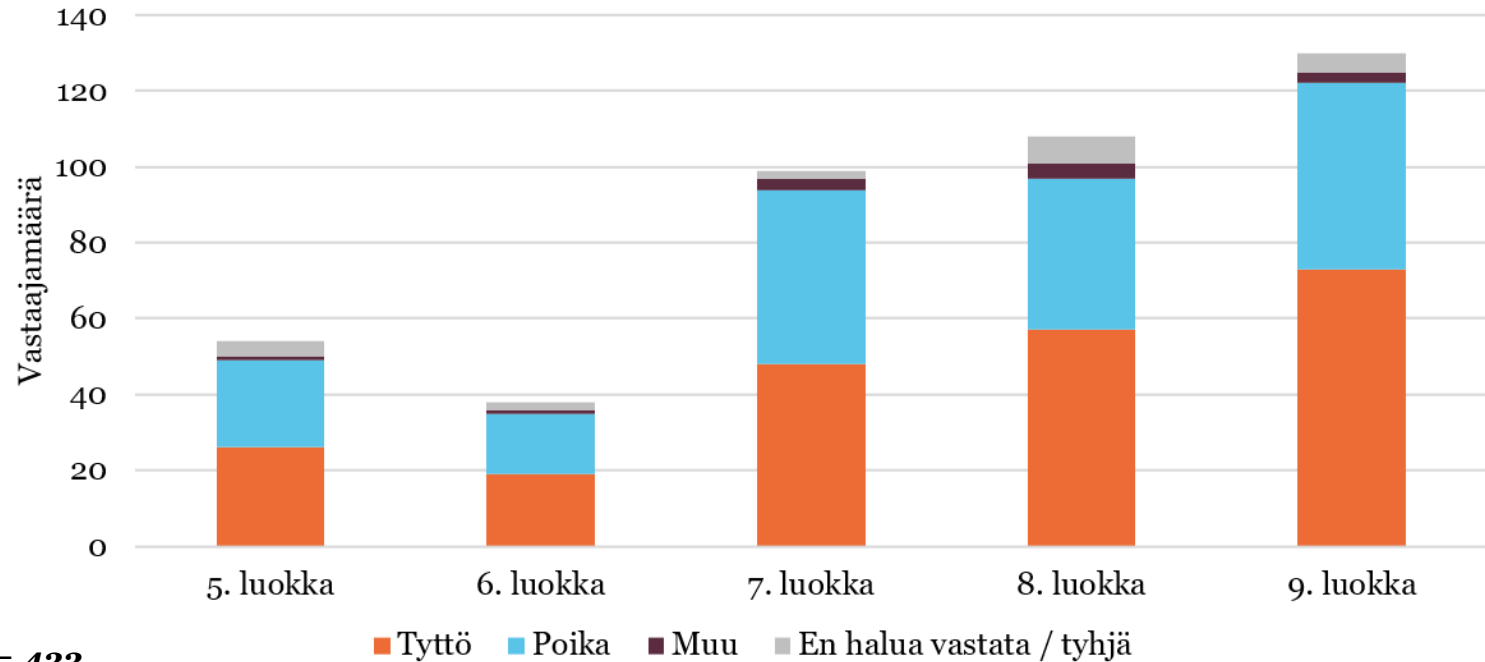
Kyselyyn vastasi 433 oppilasta.

Kysely toteutettiin Surveypal –kyselyohjelma. Kyselyn toteutti Sitowise Oy.

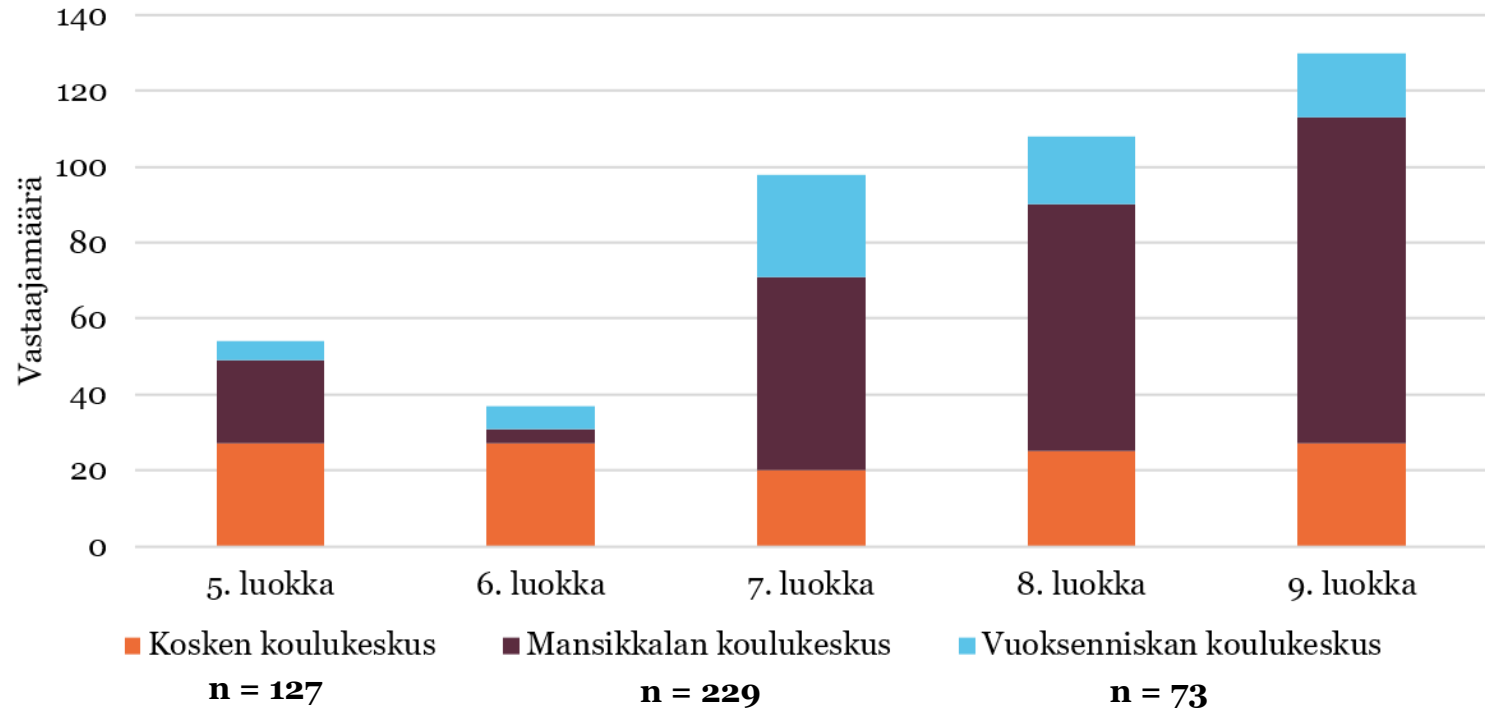
Kyselytulokset

*Kosken, Mansikkalan ja Vuoksenniskan koulukeskukset
(kaikki vastaukset)*

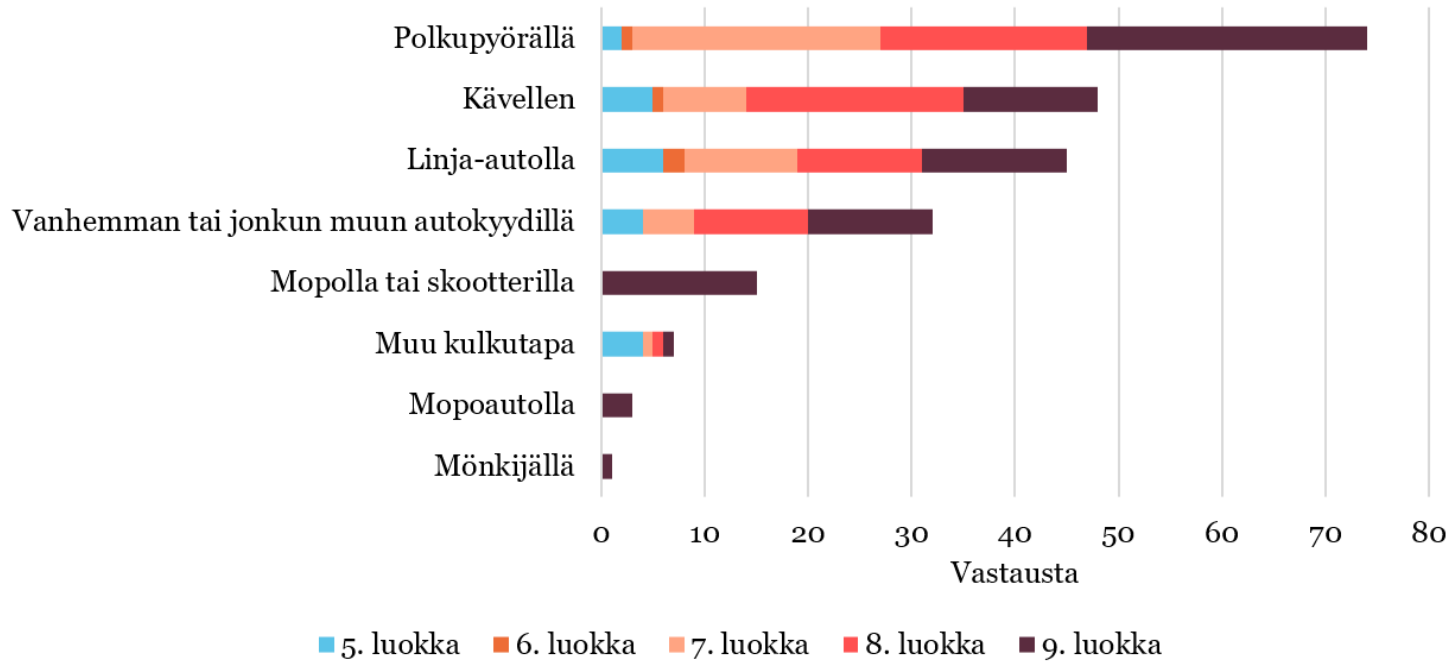
Vastaajien luokka-aste ja sukupuoli



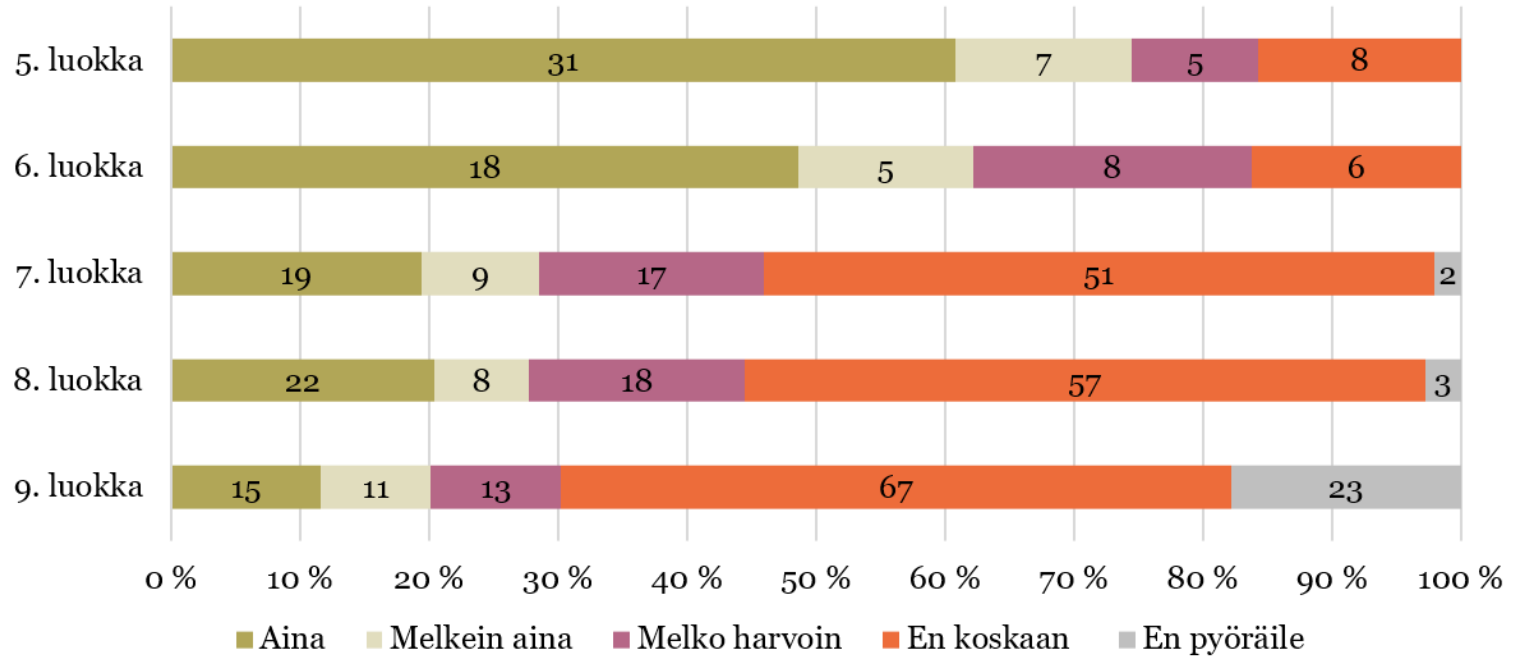
Vastaajien luokka-aste ja koulu



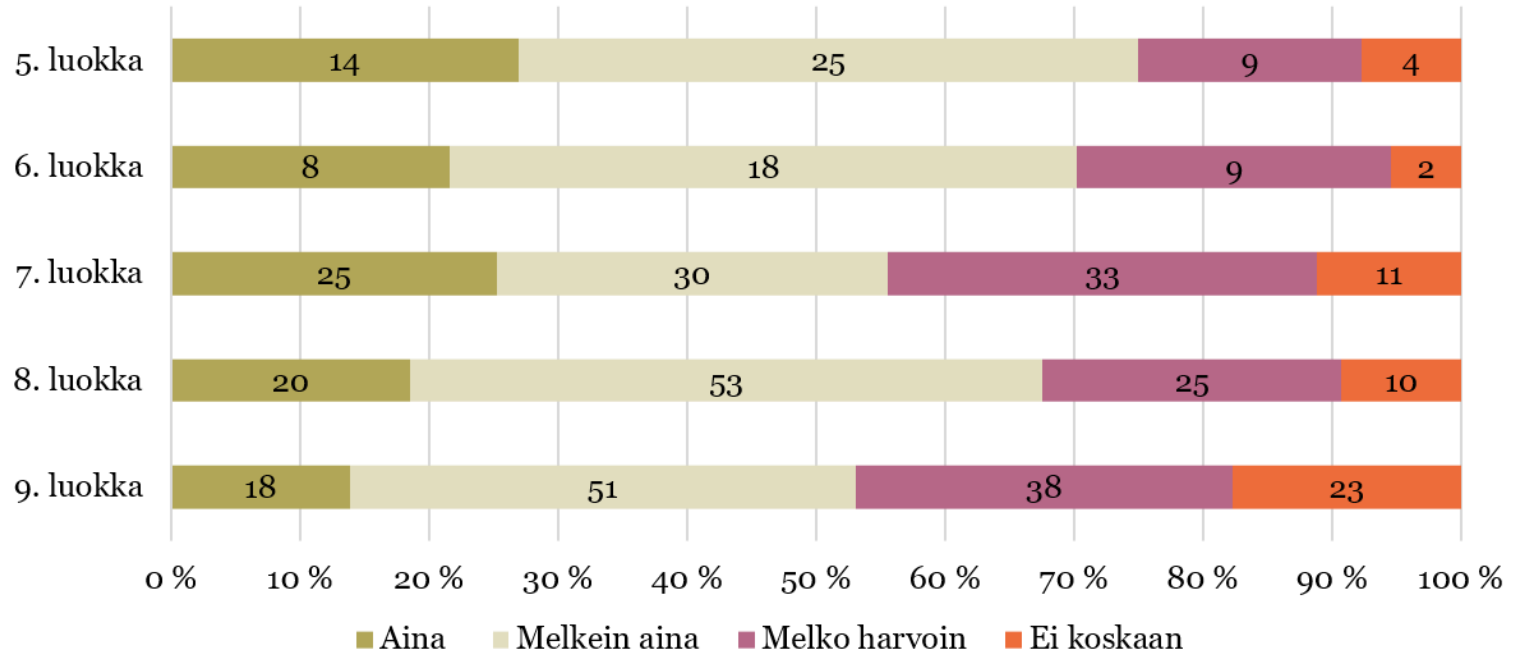
Yleisin kulkutapa kouluun (talvella)



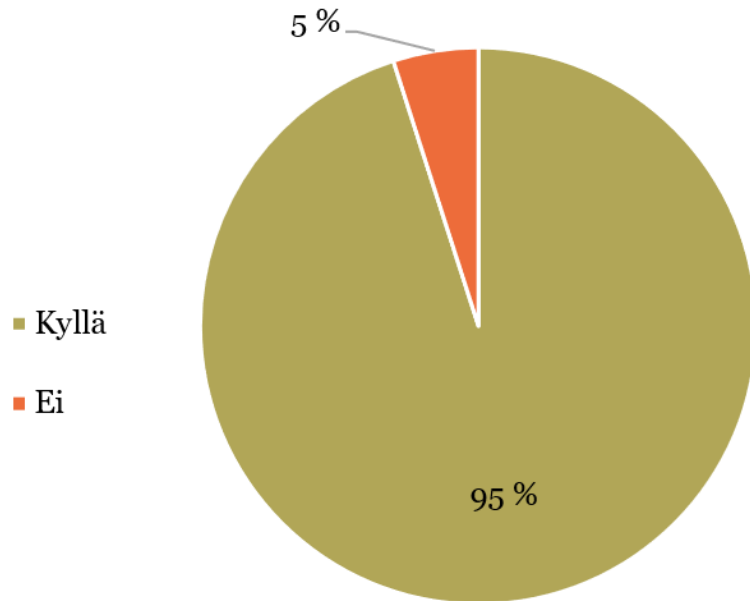
Kypärän käyttö pyöräillessä



Heijastimen käyttö pimeällä



Onko koulumatkasi mielestäsi turvallinen?



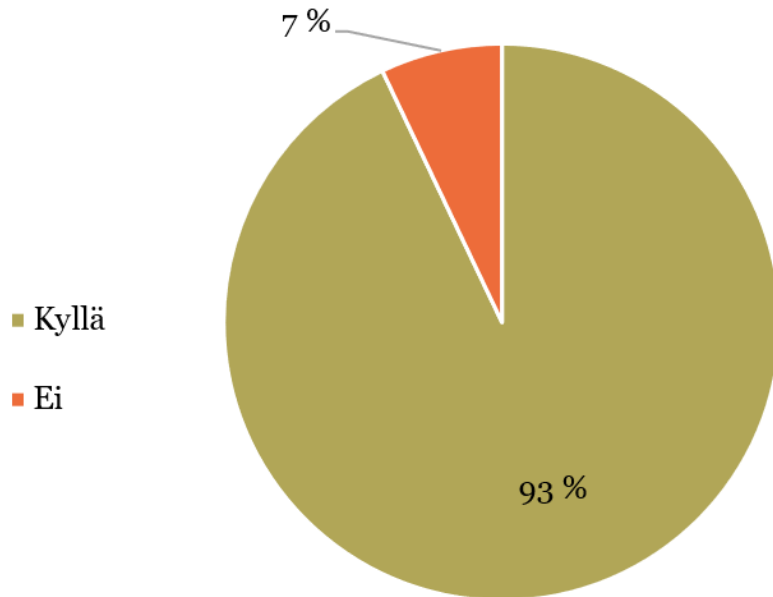
Miksi ei?

”Kuljen alkumatkan autotien reunaan pitkin”

”Yksi tien ylityskohta on vilkas joten siitä on epämukava mennä”

”Kotimatalla ei aina kaikki katuvalot pala”

Opetetaanko koulussa mielestäsi riittävästi turvalliseen liikkumiseen liittyviä asioita?

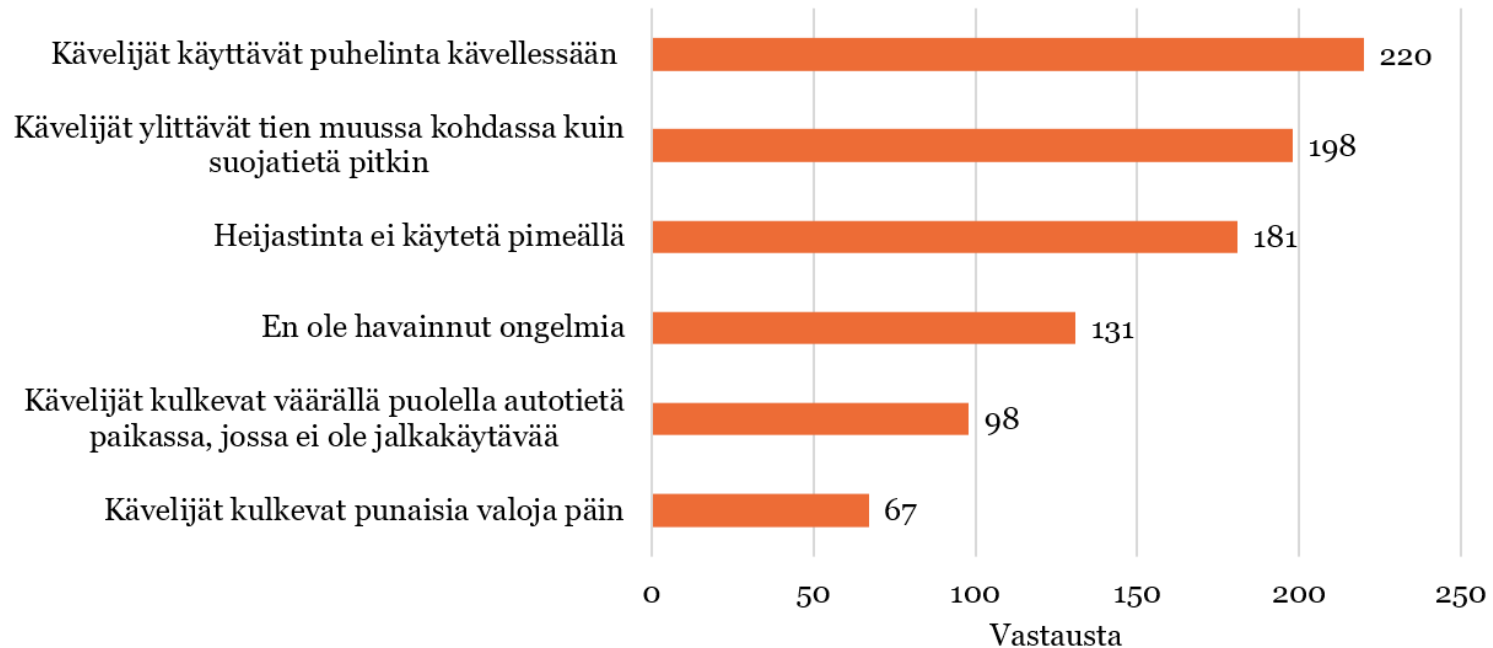


Mistä haluaisit tietää enemmän?

”Oppilaille pitäisi kertoa enemmän kypäristä ja miten liikutaan pyörällä. Ajatellaan että kaikki tietää, mutta jotkut ei vaan osaa käyttäytyä pyörällä liikkuesssa.”

”Liikennesääntöjä ja liikennemerkkejä voisi opetella enemmän.”

Kävelyyn liittyvät ongelmat koulun ympäristössä



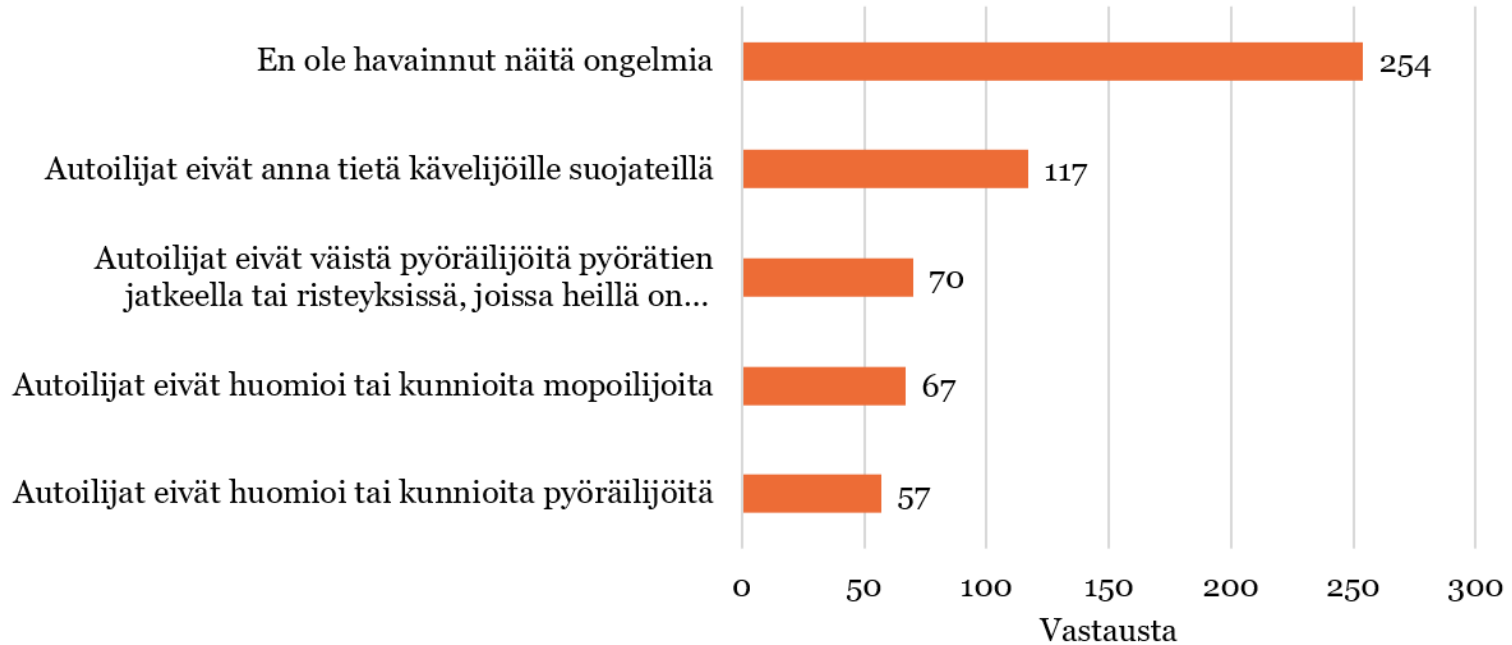
Pyöräilyyn liittyvät ongelmat koulun ympäristössä



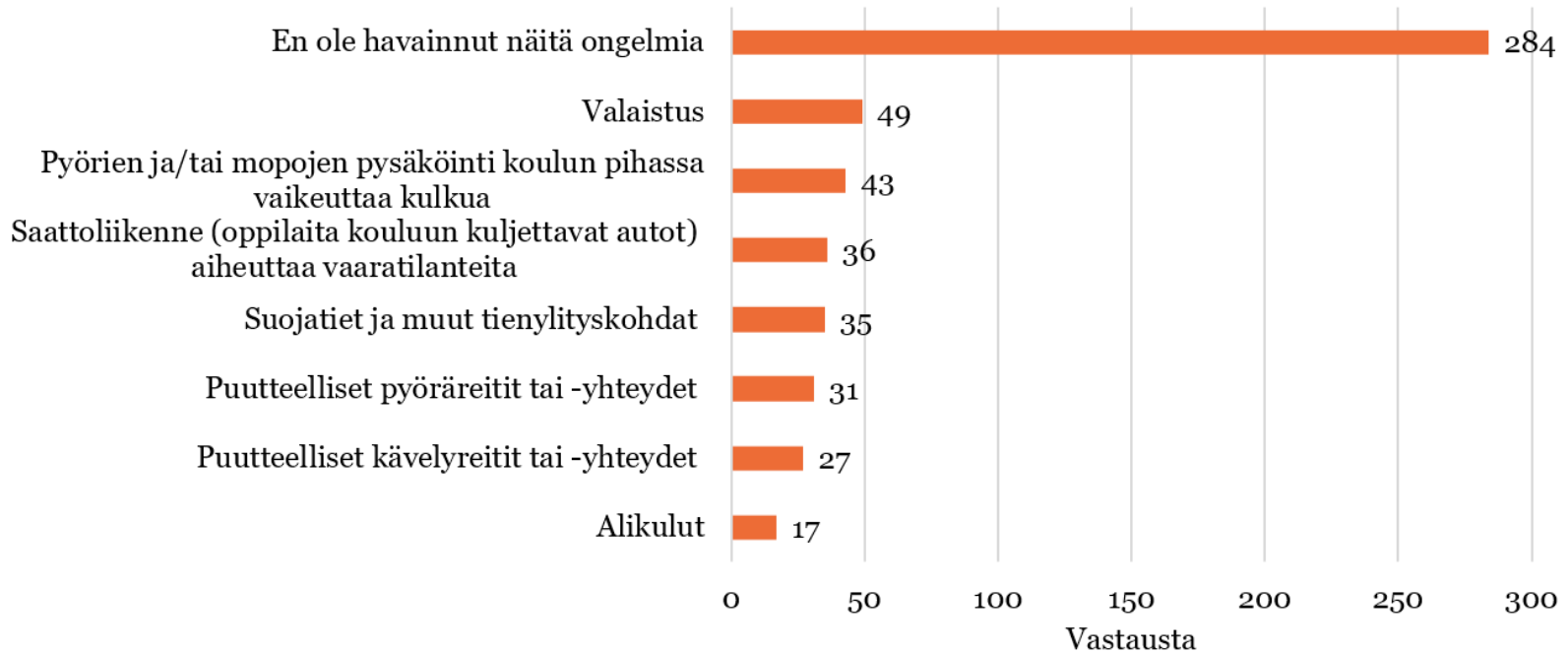
Mopoiluun liittyvät ongelmat koulun ympäristössä



Autoiluun liittyvät ongelmat koulun ympäristössä



Koulun liikenneympäristöön liittyvät ongelmat



Muita liikenneturvallisuuteen liittyviä havaintoja

Mansikkala:

”Pyöräpaikkoja pitäis olla enemmän koska nyt niitä pyöriä jätetään minne sattuu kaiken muun etee koska ei oo paikkoja tarpeeks”

”Alikulcutunnelit ovat koulun läheisyydessä todella vaarallisia ihan sen takia, että kun saapuu alamäkeen ei näe alikulcutunneliin ja siinä on monesti muilla ja minulla melkeen tullut kolari –”

”Olisi hauskaa jos vanhemmat jättäisivät lapsensa jättöpaikalle ja muualle siihen tarkoitettuun paikkaan. Useasti jätetään bussipysäkille lapsia ja sitten bussi joutuu odottelemaan että pääsee pysäkille.”

”Mansikkalan koulun oppilaiden jättöpaikka on ihan sekaisin aina”

Vuoksenniska:

”Minulle (pyöräilijälle) ei ole ikinä kerrottu mitään väistämissäännöistä eikä siitä että pitäisi näyttää suuntamerkkiä kääntyessään. Enkä ole muistanut kummalla puolella pitää pyöräillä.”

”Pyörä/kävely tiet ovat liian kapeita”

”Polkupyörätelineille valvonta kamerat..”

Koski:

”Ei ole koko matkaa valaistusta”

