

Onko soveltuvaa passiivi-
infraa saatavilla

Tuukka Liukko

Toiminnanjohtaja

Infra ry



Passiivi-infran saatavuuden selvittäminen

- ▶ **Mitä:** 12 kokousta alatyöryhmässä 2021-2023 ja pienryhmätyöskentely.
- ▶ **Ketkä:** Työhön osallistuneet organisaatiot mm. Traficom, DNA Oy, Helsingin kaupunki, Turun kaupunki, Tampereen kaupunki, Paikallisvoima ry, Rejlers Oy, Elisa Oyj, Telia Finland Oyj, FiCom ry, Infra ry.
- ▶ **Tuotokset:**
 - ▶ Taustakysely toimijoille.
 - ▶ Huoneentaulu saatavuuskyselyn tekijöille ja vastaajille.
 - ▶ ”Palikka” verkkotietopiste.fi palveluun passiivi-infran saatavuuden tiedusteluun.

Taustakysely nykytilasta: keskeiset nostot

- ▶ Vastauksia yht. 90 kpl (32 yrityksistä, 56 kunnista ja 2 muilta viranomaisilta).
- ▶ Saatavuuskyselyn vastaukset pääosin sähköpostitse (myös muita järjestelmiä).
- ▶ Tietoturvallisuustekijät korostuvat.
- ▶ Eri osapuolten yhteisrakentamisessa nähtiin mahdollisuuksia, mutta myös hyödyntämätöntä potentiaalia.
- ▶ Kukaan vastaajista ei peri maksua saatavuuskyselystä.
- ▶ Kyselyn tuloksia käytettiin saatavuuden selvittämisen huoneentaulun laatimisessa.

Slido -kysely osallistujille: Miten saatavuuskyselyt passiivi-infran yhteiskäyttöön tällä hetkellä tehdään organisaatiosi hallinnassa olevan infran osalta?

Vastausvaihtoehdot

1. Meillä on käytössä oma tietojärjestelmä
2. Olemme siirtyneet käyttämään Verkkotietopistettä ja vieneet tiedot passiivi-infrasta Verkkotietopisteeseen
3. Kyselyt tulevat sähköpostilla
4. Kyselyt tulevat milloin mitenkin eli toimintamalli riippuu kysyjästä

Fyysisen infrastruktuurin eli passiivi-infran yhteiskäyttö

Opas saatavuuskyselyn tekijälle ja siihen vastaajalle

Muista aina tietoturva saatavuuskyselyjen yhteydessä

Verkkotiedot ja niiden turvallisuus ovat yhteiskuntamme toimivuuden kannalta tärkeitä. Sen lisäksi, että noudatat organisaatiosi kaikkia tietoturva vaatimuksia, selvitä nämä asiat:

- kyselyn tekijän ja tämän organisaation tunnistaminen
- tietojen käyttötarkoituksen selvittäminen
- laajuus ja tarkkuustaso, jolla tietoja voidaan luovuttaa
- mikä on kriittistä tietoa ja infraa.



Passiivi-infralla tarkoitetaan esimerkiksi tyhjiä suoja putkia, laitetiloja, kaivoja, mastoja, pylväitä, torneja ja muita rakenteita, joihin on mahdollista sijoittaa viestintäverkon laitteita. Tällaista infraa voi olla energia-, vesihuolto-, liikenne- ja viestintäverkoissa.

1. Pohdi näitä kysymyksiä jo suunnitteluvaiheessa

Ennakoi ja ota mukaan oikeat tahot

Miten voit hyödyntää passiivi-infraa, kun suunnittelet omaa hanketta? Ota selvää, onko oma infra tulossa käyttöön päähän tai kehitetäänkö alueen muuta infraa lähiaikoina. Voiko suunnittelua tehdä muiden verkkotoimijoiden kanssa yhdessä ja miten aloitetaan vuoropuhelu riittävän ajoissa? Mitä tietoa on hyödyllistä jakaa eri suunnitteluvaiheissa?

► Varmista, että yhteisiin suunnittelu-työpajoihin saadaan mukaan kaikki, joilla on hankkeita tai passiivi-infraa alueella.

Ota hyöty irti yhteisrakentamisesta ja passiivi-infran yhteiskäytöstä

Päätä, rakennetaanko itse omaa infraa vai voidaanko hyödyntää olemassa olevaa passiivi-infraa tai yhteisrakentamista. Millainen passiivi-infra soveltuu käyttötarkoituksiin ja miten saat tietoa siitä?

Tee saatavuuskysely!

2. Saatavuuskyselyn tekijän muistilista

Selvitä kenellä alueella on infraa ja kyselykanava saatavuustiedustelulle. Sisällytä ainakin nämä tiedot kyselyyn:

- tarkka mistä mihin -reitti karttapohjalla tai kuvailtuna
- tiedusteltava komponenttityyppi
- sijoitettava rakenne sekä sen ulottuvuus, kantavuustarve, tuulikuorma ja paino
- Yhteiskäyttöön tarvittavan infran käyttötarkoitus ja käyttäjä. Jos kyselyn tekee konsultti, valtuutus tietopyynnön tekemiseen.
- alitus- tai suoja putkien tarve: tyyppi ja määrä
- toivottu käyttöaika
- mahdollisen muun infran rajoitteet yksilöitynä (lähellä tai samassa rakenteessa).

Kyselyyn vastaaja

Noudata organisaatiosi saatavuuskyselyjen vastaamiseen määrittämää prosessia.

3.

Ota nämä asiat huomioon, kun lähetät tai vastaanotat saatavuuskyselyä

Kyselyn tekijä

- Lähetä kysely tarpeellisille vastaanottajille. Jokainen omistaja hallinnoi itse infratietoaan.
- Jos teet kyselyn sähköpostilla, käytä turvapostia. Jos vastaajalla on käytössä saatavuuskyselyihin soveltuva tietojärjestelmä, hyödynnä sitä.
- Huolehdi tietoturvasta kyselyä tehdessäsi.
- Kerro tarkasti, kuka olet ja mihin tarkoitukseen pyydät tietoa. Jos sinulla on toimeksianto, kerro kenen puolesta asioit ja esitä valtuutus.

Kyselyyn vastaaja

- Varmista, että kysely on tullut tunnetulta taholta, jolla on oikeus kysyä tietoa saatavuudesta. Varmista tarvittaessa lähettäjän tiedonsaantioikeudet.
- Ilmoita vastaanottaneesi kysely.
- Pyydä tarvittaessa tarkennusta kysytyihin asioihin.
- Anna arvio käsittelyajasta.

4.

Näin saatavuuskysely etenee

Kyselyn tekijä

- Toimita pyydetty tiedot ja mahdolliset lisätiedot.
- Jos tarvitaan laajempia selvityksiä, valmistaudu neuvottelemaan asiasta.
- Muista, että yhteiskäyttö edellyttää aina sopimusta ja ehdoista sovitaan tapauskohtaisesti.

Kyselyyn vastaaja

- Kun vastaanotat kyselyn, huomioi yhteisrakentamislaisissa asetettu yhden kuukauden aikaraja vastaamisessa.

5.

Muista nämä, kun vastaat saatavuuskyselyyn

Kyselyyn vastaaja

- Vastaa kaikkiin pyydettyihin kohtiin.
- Perustele vastaus tai kerro jos tietoa ei ole saatavilla.
- Käytä organisaatiosi yhtenäistä vastausmallia.
- Toimita yhteiskäyttöhinnasto ja -ehdot tai tieto, mistä ne ovat saatavissa.
- Kerro tarvittavat yhteystiedot yhteiskäytöstä sopimiseen ja miten asiassa edetään.



Huomioi saatavuuskyselyihin vastatessa:

- ketkä vastaavat, kokoavat ja lähettävät tiedot
- mitä yhteiskäytöstä sopiminen edellyttää organisaatiossasi (päätökset, sopimukset, maksut ja muut ehdot)
- miten tieto yhteiskäytöstä ja infran sijainneista siirtyy tietojärjestelmiin (sopimus- ja taloushallinta, omaisuustiedon hallinta)
- miten kyselyt ja vastaukset arkistoidaan tulevaisuuden tarpeiden sekä turvallisuuden varmistamiseksi.

Hae verkkoa ja passiivi-infraa

Verkon tyyppi *

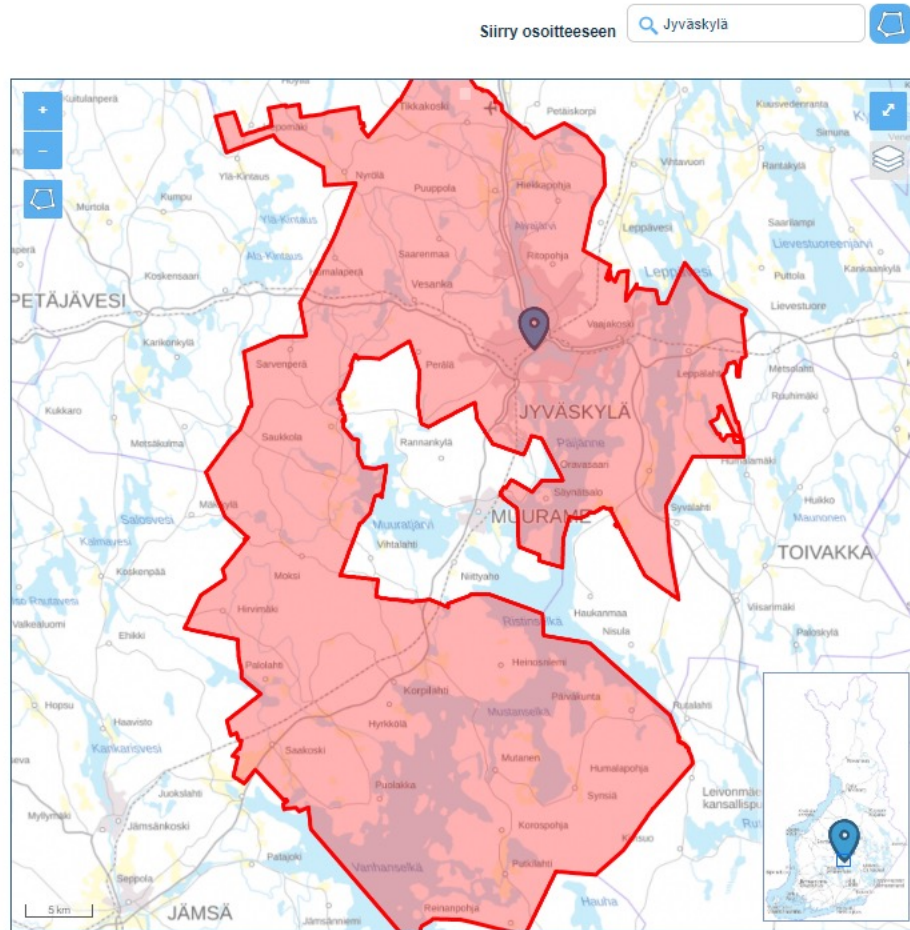
- Valitse kaikki
- Viestintä
- Sähkö
- Kaukolämpö
- Kaukojäähdytys
- Vesihuolto
- Liikenne
- Kaasu
- Muu

Passiivi-infran tyyppi *

- Poista valinnat
- Kaivot ?
- Johtotiet ?
- Mastot ?
- Laitetilat ?
- Muu ?

Hae Q

Tyhjennä valinnat



Valitse kaikki

Viestintä

Sähkö

Kaukolämpö

Kaukojäähdytys

Passiivi-infran tyyppi

Poista valinnat

Kaivot ?

Johtotiet ?

Mastot ?

Vesihuolto

Muu ?

Tyhjennä valinnat

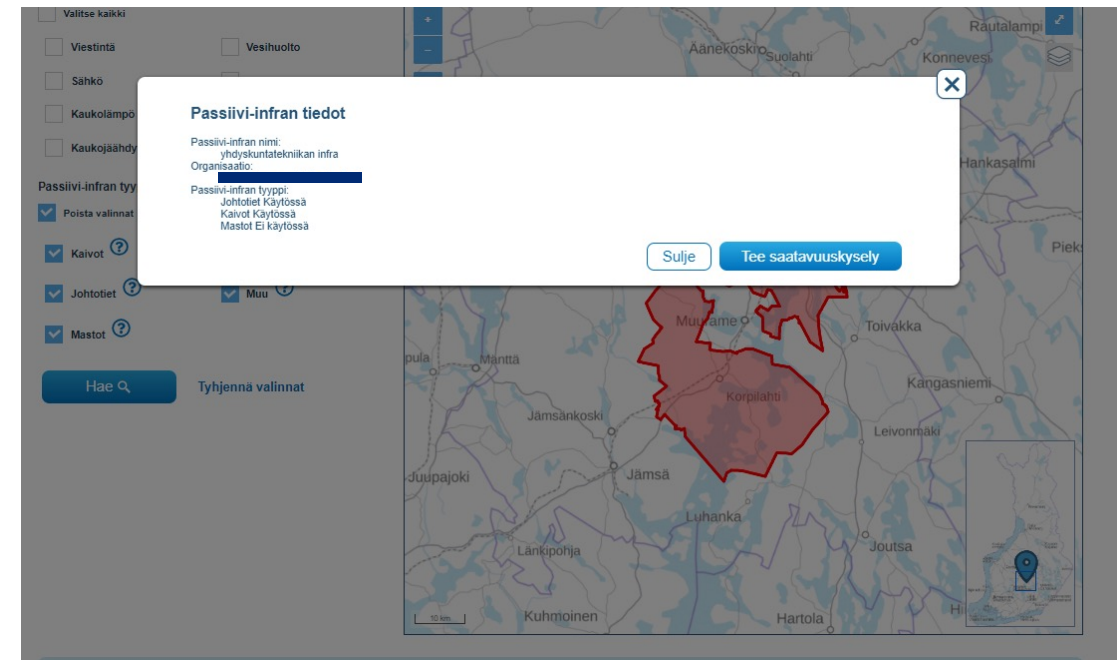
Hae Q

Passiivi-infran tiedot

Passiivi-infran nimi: yhdyshankintatekniikan infra

Organisaatio: [redacted]

Passiivi-infran tyyppi: Johtotiet Käytössä
Kaivot Käytössä
Mastot Ei käytössä



Tee passiivi-infran saatavuuskysely

Olet tekemässä kyselyä organisaation [redacted] edustajana. Vahvan tunnistautumisen vuoksi tieto kirjautuneesta organisaatiosta välitetään saatavuuskyselyn mukana. Tarkennathan omaa rooliasi passiivi-infran hyödyntämisen osalta lomakkeella tarvittaessa.

Anna saatavuuskyselyä varten seuraavat tiedot, jotka välitetään viestisi mukana passiivi-infran yhteysosoitteeseen. Mahdollisimman tarkat tiedot helpottavat tarpeisiisi sopivan saatavuuden selvittämistä.

Tyhjennä lomake

Tiedusteltava komponenttityyppi

Johtotiet Kaivot Mastot

Valitse aiemmin lähetetyn kyselyn tiedot pohjaksi

Vaiitse aiemmin läheletty kysely

1. Tarkenne

Kuvaile saatavuuskyselyyn liittyvää passiivi-infraa tarvittaessa tarkemmin.

2. Yhteiskäyttöön tarvittavan infran hyödyntäjä *

[redacted] Muu

3. Vastausosoite saatavuuskyselylle *

Sähköposti*

Puhelin*

4. Tarkka paikka tai reitti (mistä-mihin) *

Kuvaile tai liitä tiedosto, jossa reitti on kuvattu karttapohjalla.

Merkkejä jäljellä: 2000

Liitetiedosto

Tuetut tiedostoformaattit: PDF, GIF, JPEG, JPG, PNG, PPT, PPTX, DOC, DOCX, XLS, XLSX, DWG, DGN, DXF.
Tiedoston maksimikoko: 20MB

Liitetiedosto

5. Sijoitettava rakenne *

Kuvaus sijoitettavasta rakenteesta *

Ulottuvuus/koko (Pituus x Leveys x Korkeus) *

Määrä (kpl) *

Aliitus- tai suojaputkien tarve *

Tyyppi *

Määrä *

Lisää putki

Toivottu käyttöaika *

Mahdollisen muun infran rajoitteet yksilöitynä (lähellä tai samassa rakenteessa) *

Kyllä Ei

6. Suunniteltu käyttötarkoitus *

Merkkejä jäljellä: 2000

7. Muut lisätiedot, vapaamuotoinen viesti.

Merkkejä jäljellä: 2000

8. Alueen toimija, jolle saatavuuskysely kohdistetaan

yhdyskuntatekniikan infra, [redacted]

Peruuta ja sulje

Lähetä viesti