

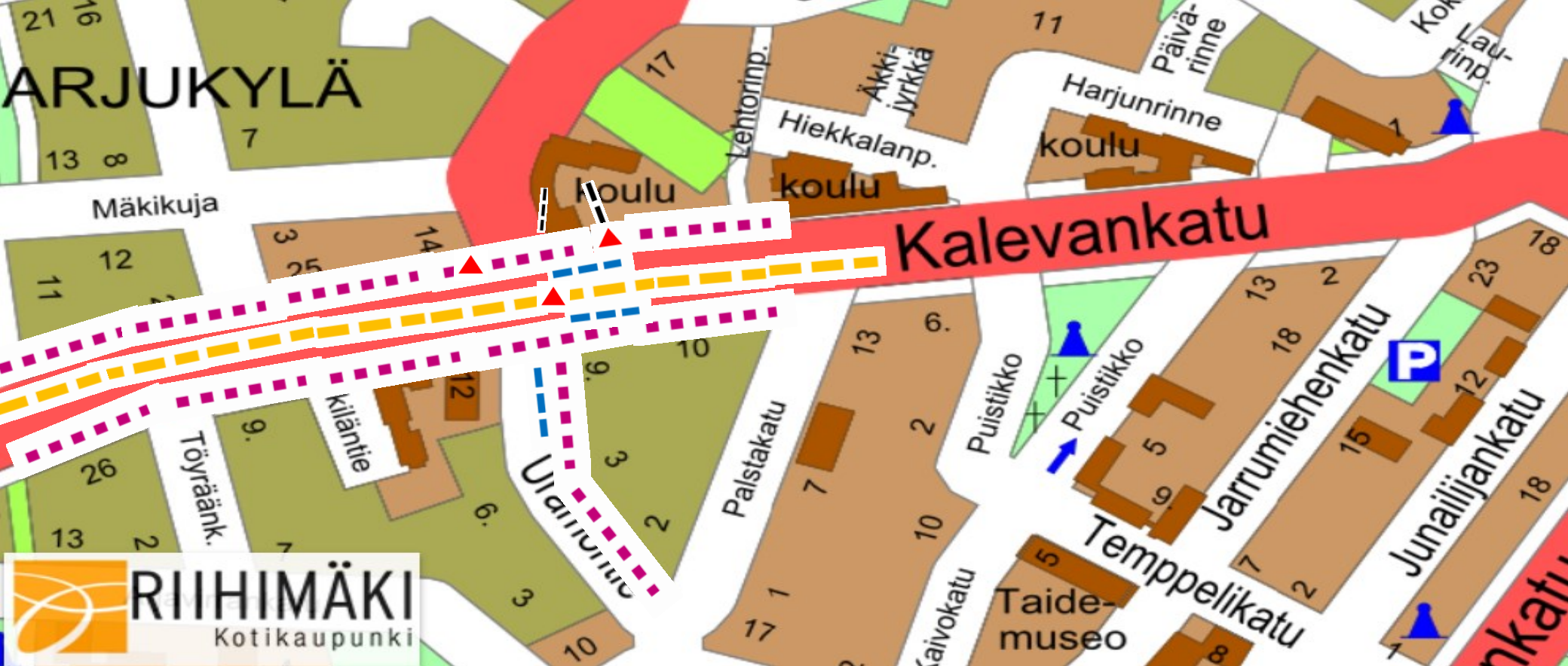
Koulukortit

LITUOPPI-hanke



Riihimäki

Kara, Harjunrinne ja Pohjolanrinne



- Kävely- ja pyöräilyreitti
- Saattoliikenne
- Koulukuljetukset
- Huoltoliikenne
- Vaaranpaikka

Karan koulu Riihimäki

Kalevankatu 13-17, 11100 Riihimäki

Kunnan katuverkolla

Yläkoulu

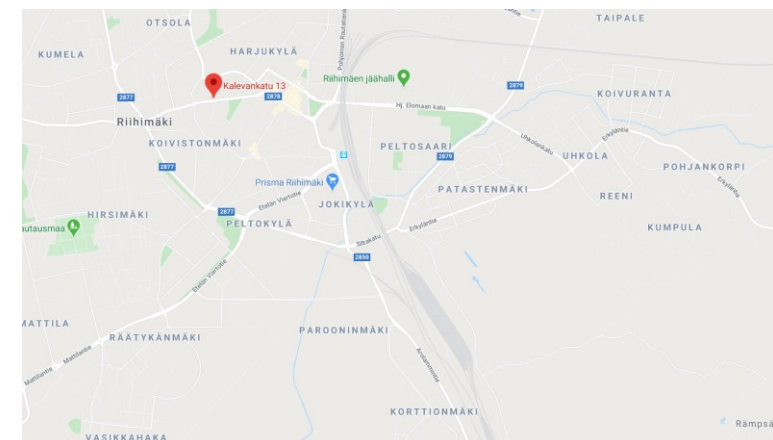
Oppilaiden määrä 479

Tilat ovat pysyvät. Peruskorjaus on tehty reilu 10 vuotta sitten.

Kalevankadulla on paljon liikennettä. Koulun läheisyydessä on kaksi vilkasta risteystä.

Etäisyys keskustasta n. 500 metriä ja rautatieasemalta n. 1 kilometri.

Havainnointi tehty 4.2.2020



Nykytilanne

Liikennekäyttäytyminen:

Liikennekäyttäytyminen hyvää.

Pyöräilijöille pyöräilykypärät päähän.

Käyttäkää heijastinta!

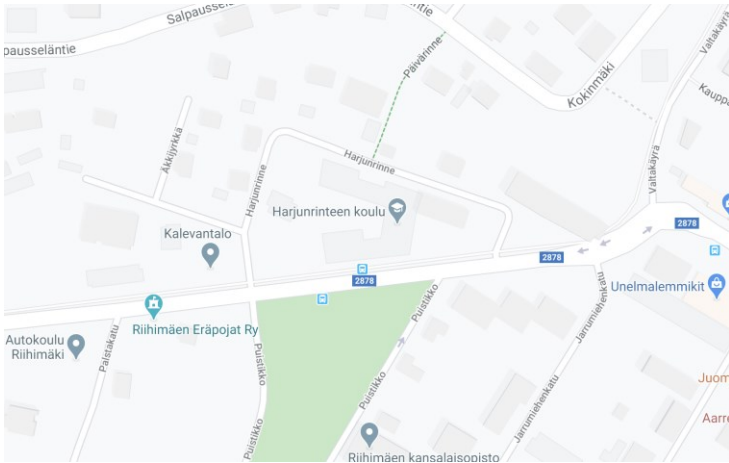
Liikenneympäristö:

Liikenne ympäristö vilkas, etenkin ruuhka-aikaan.

Suojatiet oikeissa kohdissa ja niitä käytetään erinomaisesti.

Valaistus tehokas ja oikein sijoiteltu.





Harjunrinteen koulu, Riihimäki

Kalevankatu 3

Kunnan katuverkolla

Yläkoulu

Lähes 500 oppilasta

Pysyvä koulurakennus

Sijaitsee vilkkaan kadun varrella

Noin kilometrin päässä juna- ja linja-
autoasemalta

Havainnointi tehty 4.2.2020

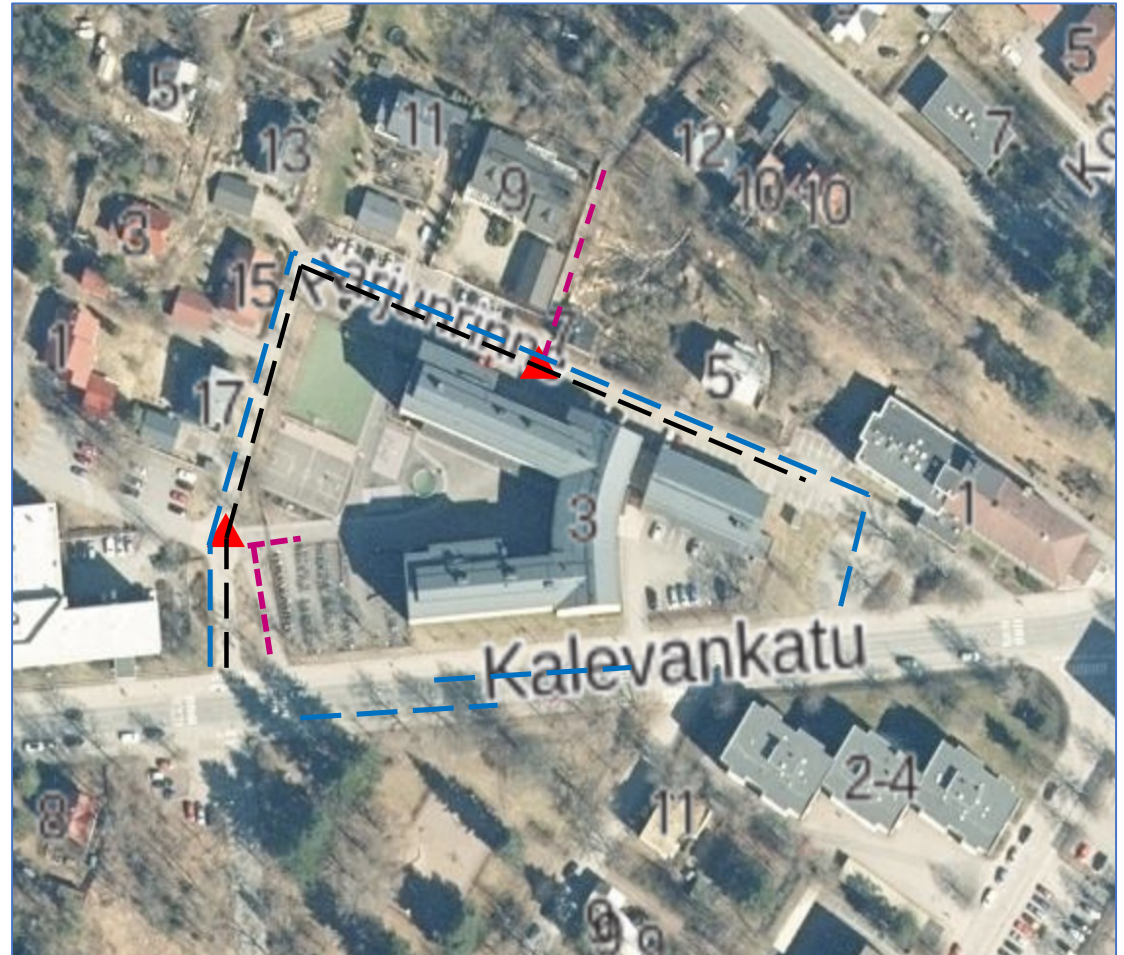
Kävely- ja pyöräilyreitti ■ ■ ■ ■ ■ ■ ■ ■ ■ ■

Saattoliikenne ■ ■ ■ ■ ■ ■ ■ ■ ■ ■

Koulukuljetukset ■ ■ ■ ■ ■ ■ ■ ■ ■ ■

Huoltoliikenne ■ ■ ■ ■ ■ ■ ■ ■ ■ ■

Vaarapaikka ▲



Parannusehdotuksia

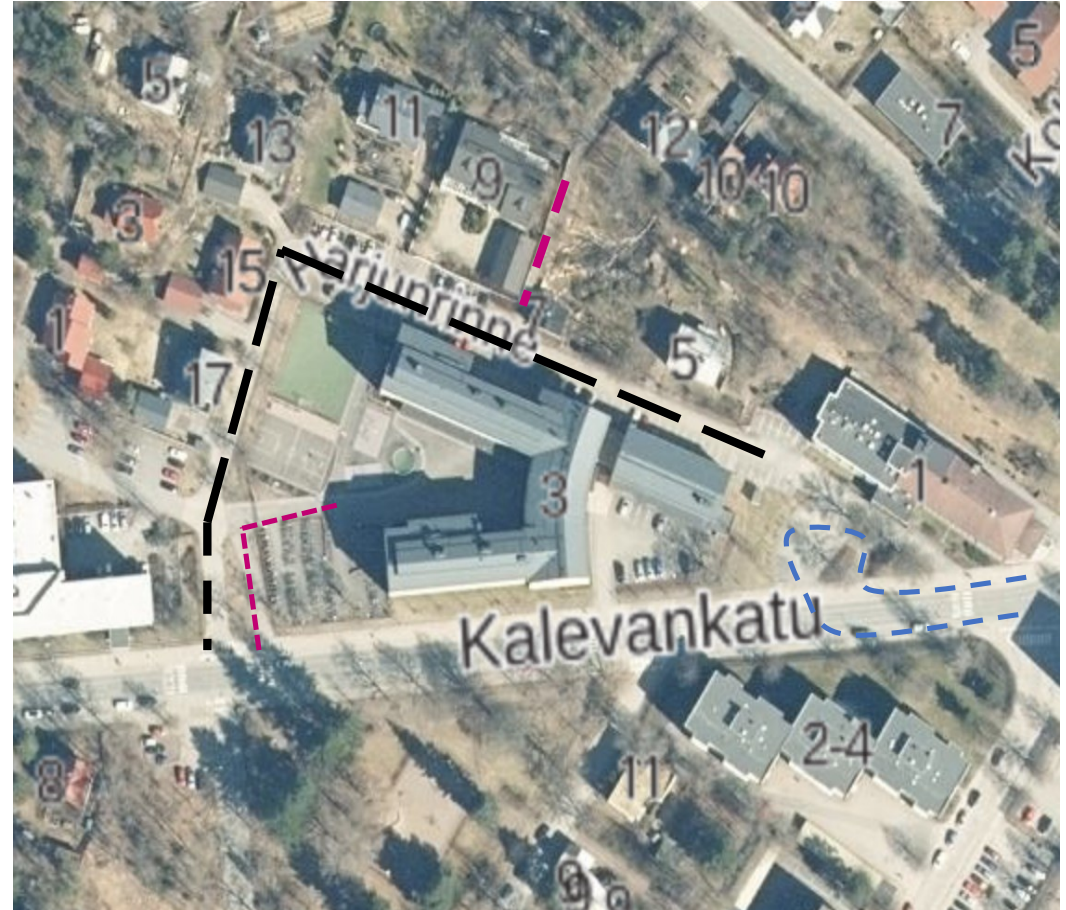
Liikennekäyttäytyminen

- Maltillisemmat ajonopeudet
- Saattoliikenteen ohjeistaminen kaupungintalon parkkipaikalle

Liikenneympäristö

- Nopeusnäyttö Kalevankadulle
- Korotetun suojatien muuttaminen kavennetuksi tai keskisaarekkeen lisääminen

Kävely- ja pyöräilyreitti ■■■■■
Saattoliikenne ———
Koulukuljetukset ———
Huoltoliikenne ———



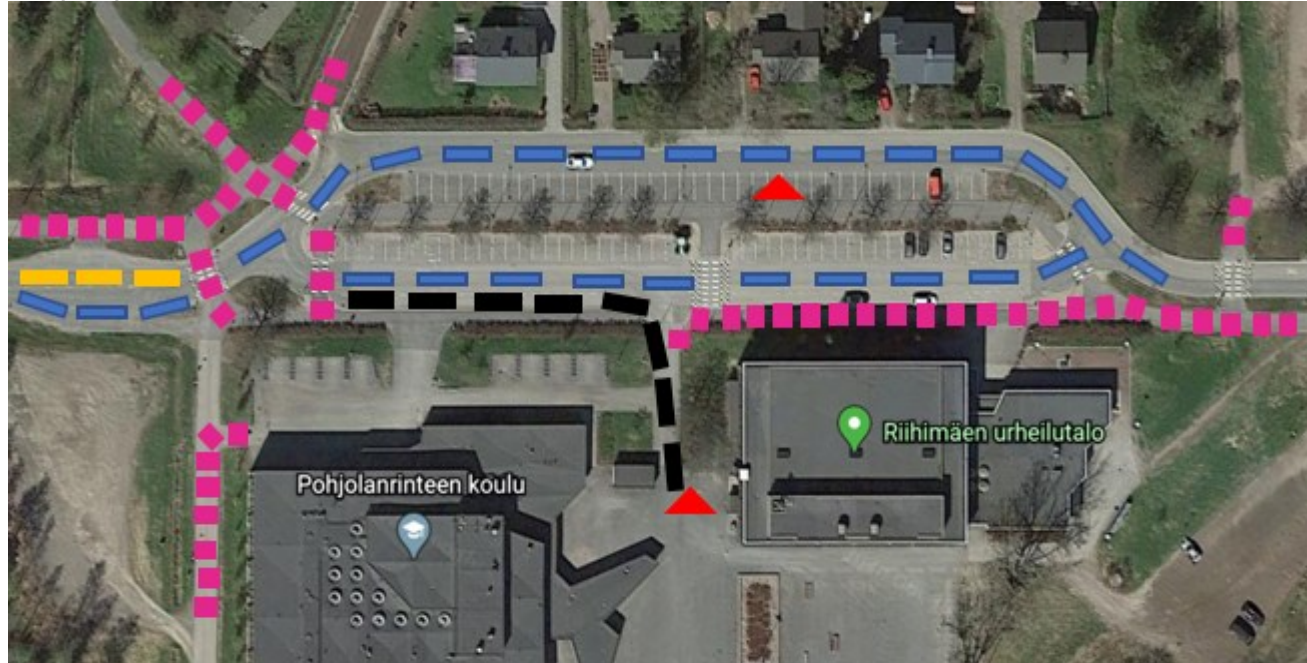
KOULUKORTTI

Pohjolanrinteen koulu

Osoite: Pohjolankatu 8, 11120 Riihimäki

- Koulu sijaitsee kunnan katuverkolla
- Alakoulun 6. luokka ja yläkoulu
- 441 oppilasta
- Koulun tilat ovat pysyvät
- Koulu on kohtalaisen keskeisellä alueella, hyvät jalankulku- ja pyöräily-yhteydet
- Etäisyys matkakeskukseen n. 1,6 km
- Havainnointi tehty 4.2.2020

Nykytilanne



<https://www.google.fi/maps>

<https://www.google.com/intl/fi/earth/>

- Kävely- ja pyöräilyreitti ■■■■■■
- Saattoliikenne ■■■■
- Koulukuljetukset ■■■■
- Huoltoliikenne ■■■■
- Vaaranpaikka ▲

Parannusehdotuksia

Liikennekäyttäytyminen

Liikennekäyttäytyminen on alueella hyvällä mallilla: Nopeudet pysyvät maltillisena, koulun edestä ei juurikaan kulje läpiajoa ja autoilijat päästävät jalankulkijat ylittämään suojatiet.

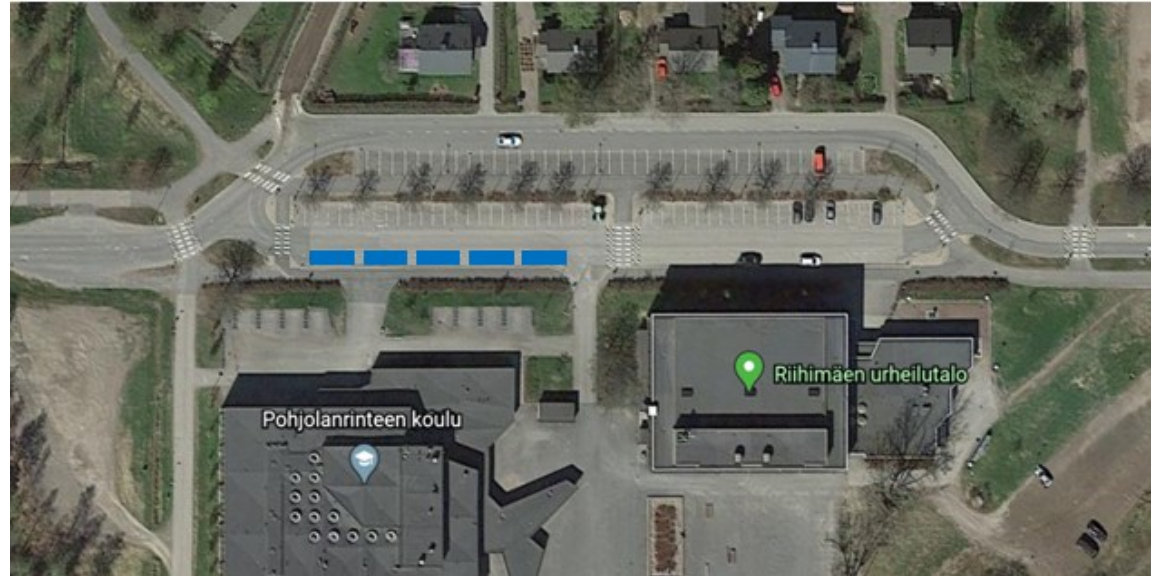
Liikenneympäristö

Liikenneympäristöön aiemmin tehdyt muutokset ovat onnistuneita. Liikkuminen on turvallista ja liikenneympäristö tukee hyvin haluttua liikennekäyttäytymistä.

Huoltoajon reitti

Huoltoliikenne kulkee tällä hetkellä urheilutalon ja koulurakennuksen välistä. Huoltoliikennereitti ohjautuu siis suoraan koulun välituntipihalle. Huoltoajo tulisi erottaa koulun välituntipiha-alueesta.

Parannusehdotuksia



<https://www.google.com/intl/fi/earth/>

Saattoliikenne

Saattoliikenne tulisi ohjeistaa selkeästi yhteen paikkaan. Turvallisimmin saattoliikenne toimii koulun edustan jättöpaikoilla, jolloin kyydistä nousevat oppilaat pääsevät koulun piha-alueelle ilman suojateiden ylityksiä.

Kävely- ja pyöräilyreitti	■ ■ ■ ■ ■ ■ ■ ■ ■ ■
Saattoliikenne	■ ■ ■ ■ ■ ■ ■ ■ ■ ■
Koulukuljetukset	■ ■ ■ ■ ■ ■ ■ ■ ■ ■
Huoltoliikenne	■ ■ ■ ■ ■ ■ ■ ■ ■ ■

Hämeenlinna

Lyseon sivurakennus ja Verkatehdas sekä Kaurialan koulu

Karttakuvan lähde:
Paikkatietoikkuna

Lyseon koulun sivurakennus, Hämeenlinna

Lukiokatu 6-8

Sijaitsee kunnan katuverkon varrella

Yläkoulu

Oppilaiden määrä: 480

Lyseon koulun sivurakennus on koulun lisärakennus, mikä puretaan vuoden päästä. Tilalle on tulossa liikuntakeskus

Keskustamainen ympäristö, ympäristössä paljon autoliikennettä

Etäisyys: linja-autoasemalle 650 m, torille 400 m.

Havainnointi tehty 6.2.2020

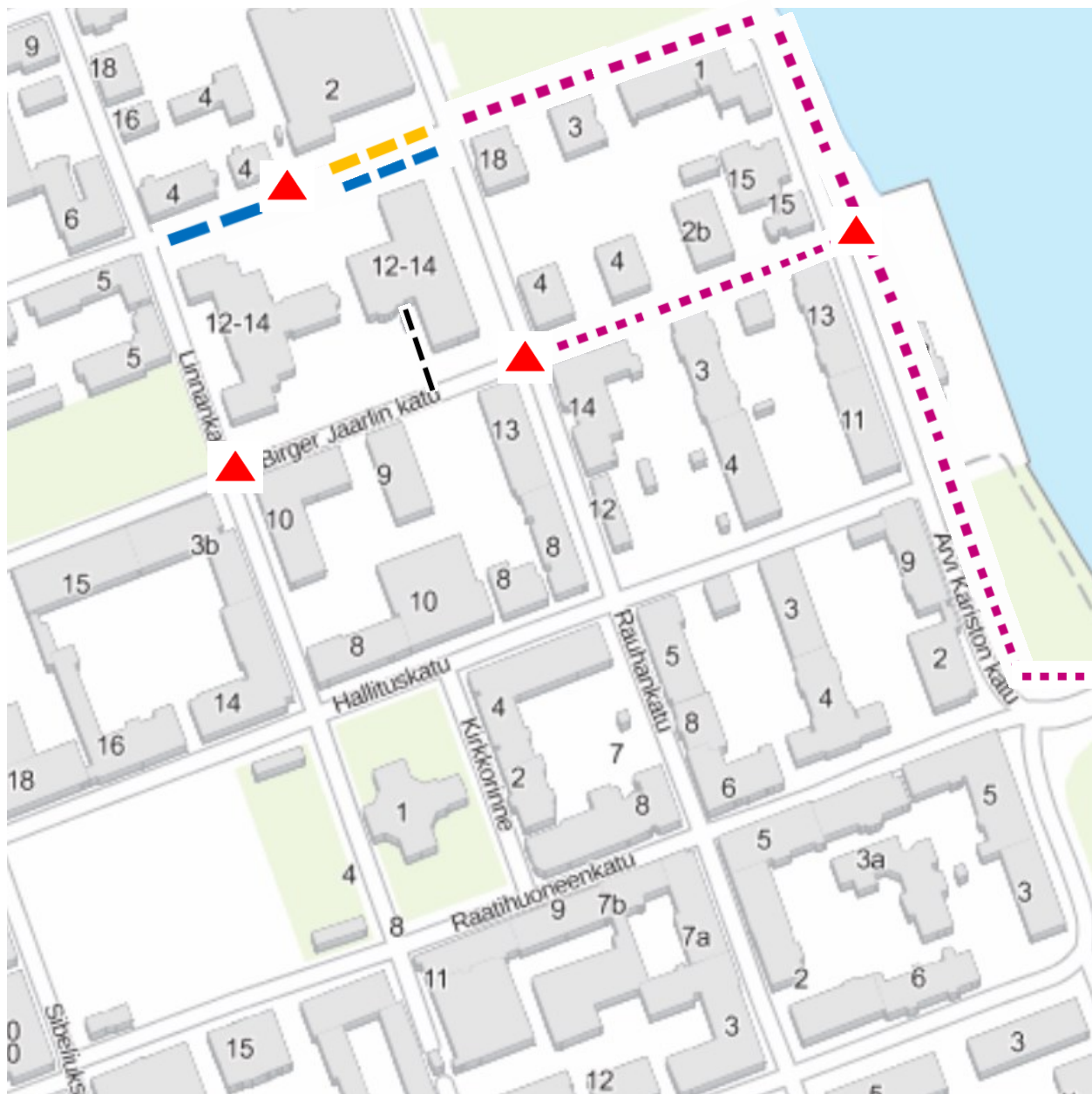
Kävely- ja pyöräilyreitti

Saattoliikenne

Koulukuljetukset

Huoltoliikenne

Vaaranpaikka



Parannusehdotuksia

Kävely- ja pyöräilyreitti ■■■■■
Saattoliikenne ■■■
Koulukuljetukset ■■■
Huoltoliikenne ■■■

Suojatiemaalaukset ●
Suojatie sisennykset
tai keskisaareke ●
Liikennevalo-ohjattu suojatie ●

Liikennekäyttäytyminen

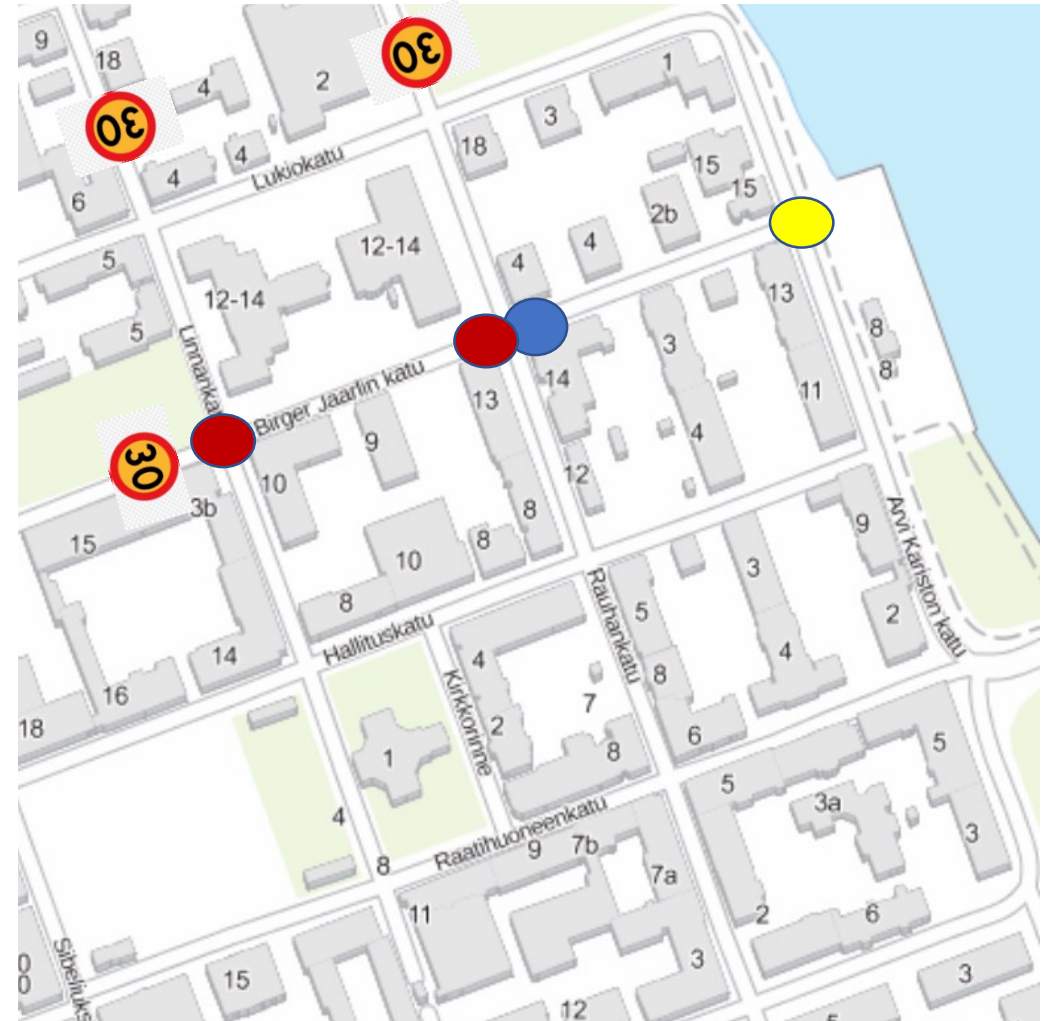
- Teitä ei aina ylitetä suojatien kautta
- Heijastimia ja pyöräilykypäriä ei käytetty
- Saattoliikennettä tapahtui ympäri koulun aluetta

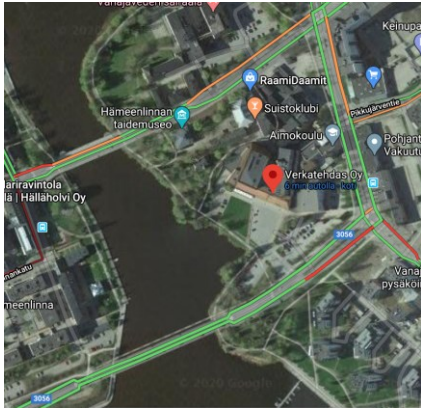
Liikenneympäristö

- Birger Jaarlin kadulla suojatiet liian leveitä n. 12m. Ei suojatie sisennyksiä tai keskisaarekettä.
- Liikennevaloissa oli vain yhteen suuntaan painikkeet. Liikennevalon äänet kuuluivat heikosti
- Jalankulkuväylät kapeita. Rotvalli liian matala monella kadulla.
- Nopeusrajoitus alueella liian suuri, 40 km/h.

Kasvatus-valistus-tiedotus

- Koulussa on liikennevalistusta, ja opastusta kulkemisesta Verkatehtaalte turvallisesti.
- Vanhemmille ei ole informoitu saattoliikennepaikasta Lukiokadulla (koulu voisi informoida saattoliikennepaikasta vanhemmille).





Google maps

Lyseon, Verkatehdas yläkoulu, Hämeenlinna

Verkatehtaankuja 9

Viipurintie ja Keinusaarentie risteyskosen kulmilla

Yläkoulu

Oppilaiden määrä: n.450

Koulutilat väliaikaisesti Opistotalolla. Siirtyvät Arx-talolle syksy 2021.

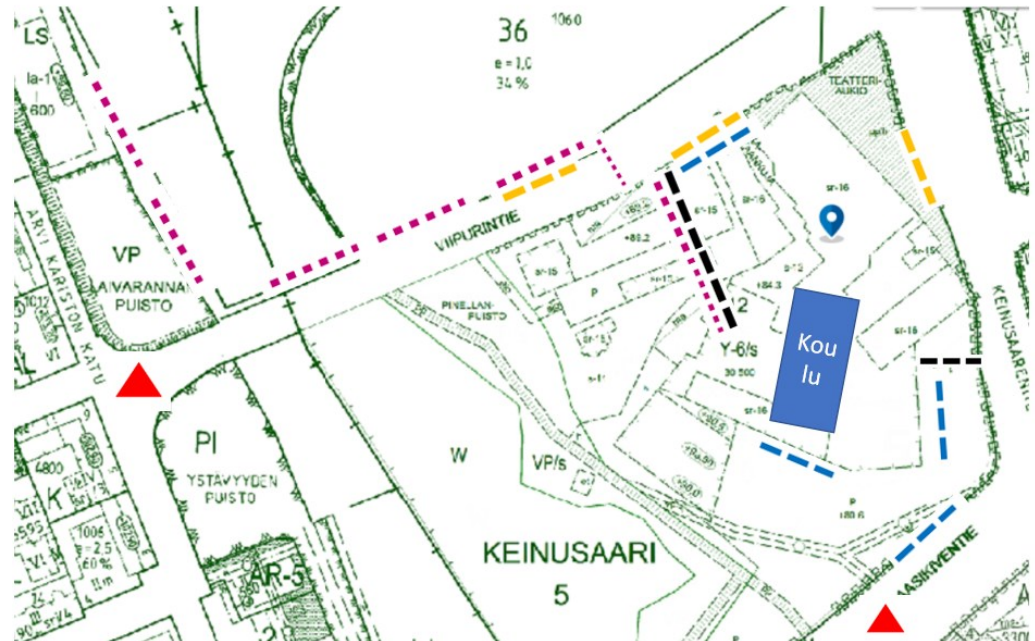
Koulun lähiympäristö todella ruuhkainen, autoilla suuret nopeudet. Valo-ohjattuja suojateitä idän ja pohjoisen puolella.

Etäisyys linja-autoasemalta 800m, torilta 550m.

18.2.2020

- Kävely- ja pyöräilyreitti ■ ■ ■ ■ ■ ■ ■ ■ ■ ■
- Saattoliikenne ■ ■ ■ ■ ■ ■ ■ ■ ■ ■
- Koulukuljetukset ■ ■ ■ ■ ■ ■ ■ ■ ■ ■
- Huoltoliikenne ■ ■ ■ ■ ■ ■ ■ ■ ■ ■
- Vaarapaikka ▲

Nykytilanne



Parannusehdotuksia

Liikennekäyttäytyminen

Nopeuksien pudotukset Verkatehtaan ympärillä oleville katujen pätkille 50 km/h → 40 km/h (Viipurintie, Keinusaarentie ja Paasikiventie).

Tehdään suojatie korotuksella Paasikiventielle.

Viipurintie -Arvi Kariston katu- Raatihuoneenkadun risteyksessä oleva suojatietä korotetaan.

Näkyviä tiedotuksia Verkatehtaaseen siirtävästä Lyseon koulusta.

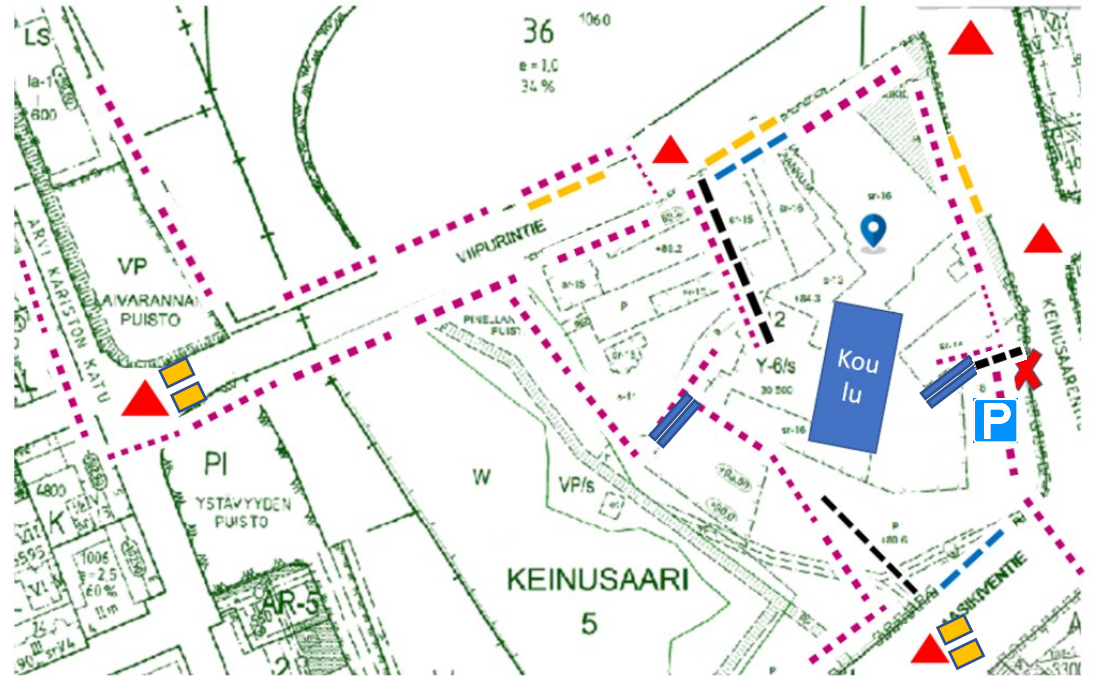
Liikenneympäristö

Lapsia liikennemerkkejä alueen joka kadunsuuntaan.

Pyöräpysäköintiin runkolukittavatelineet.

Uusi tieliikennelaki astuu voimaan 1.6.2020, päivitetään samalla alueen liikenne merkit ajanmukaiseksi.

- Kävely- ja pyöräilyreitti 
- Saattoliikenne 
- Koulukuljetukset 
- Huoltoliikenne 
- Vain huoltoliikenteelle 
- Pyöräpysäköinti 
- Vaarapaikka 
- Korotettu suojatie 



Kaurialan koulu, Hämeenlinna

Rinnetie 58, Hämeenlinna

Kunnan katuverkolla

Yläkoulu

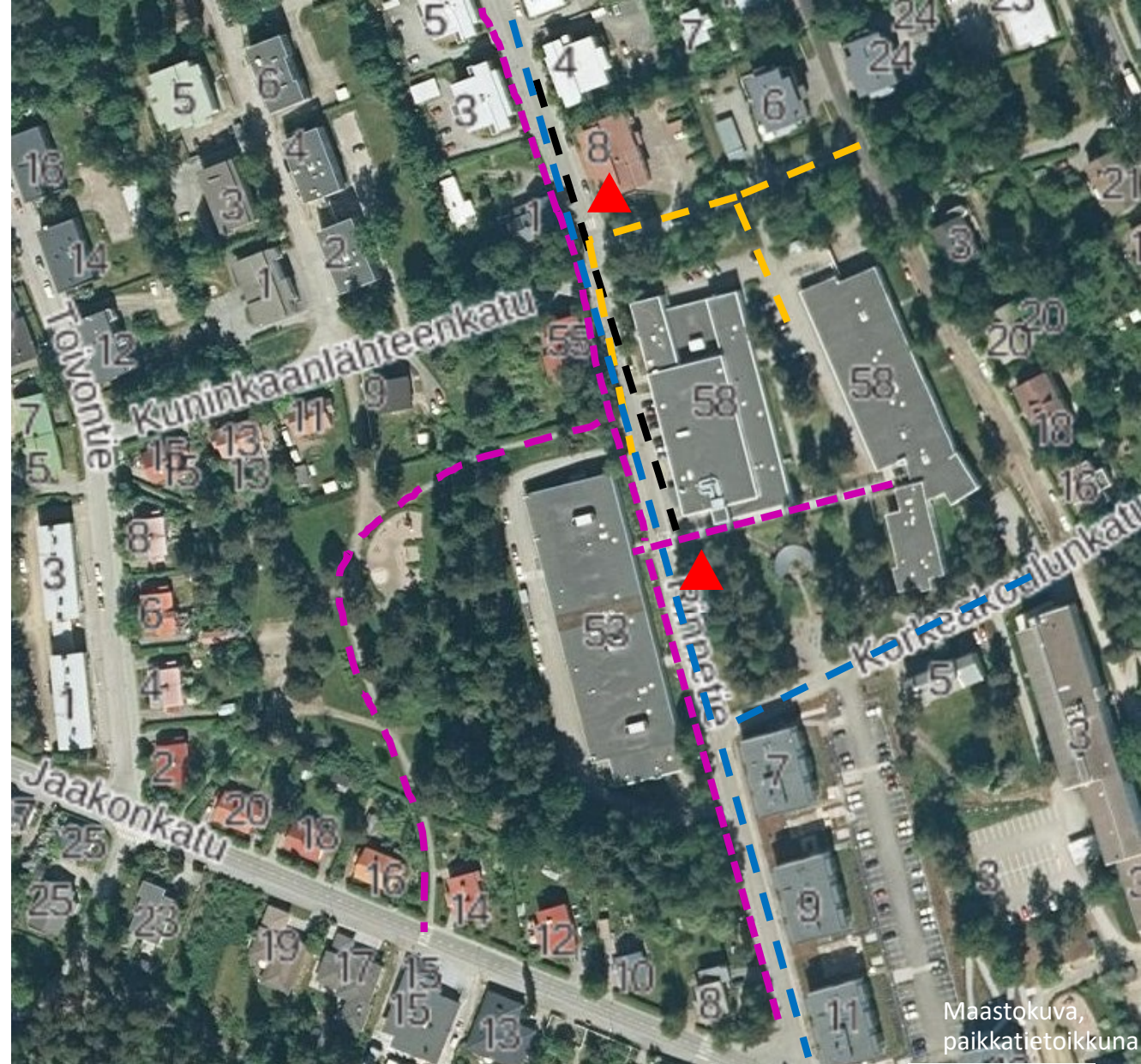
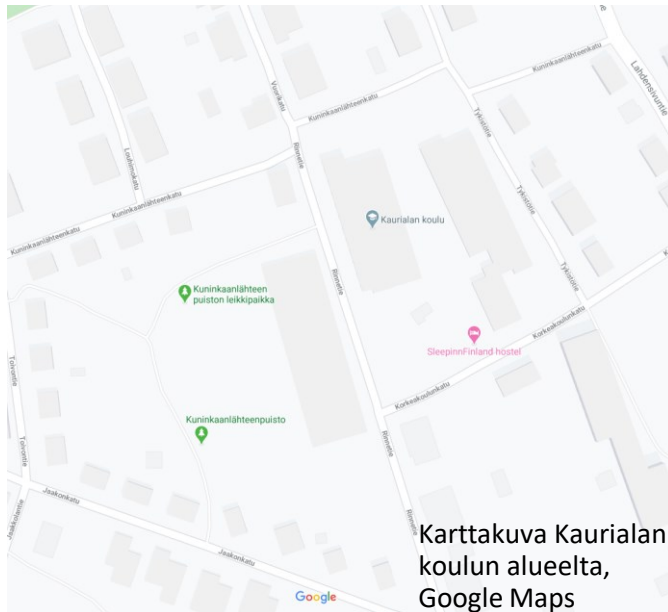
469 oppilasta, ikähaarukka 13-16 v.

Koulu on väistötiloissa.

Koulu on kolmessa eri rakennuksessa, joista yhteen pitää ylittää tie.

Etäisyys keskustasta noin 1 km.

Havainnointi tehty 03.03.2020



Maastokuva, paikkatietoikkuna

- Kävely- ja pyöräilyreitti
- Saattoliikenne
- Koulukuljetukset
- Huoltoliikenne
- Vaaranpaikka

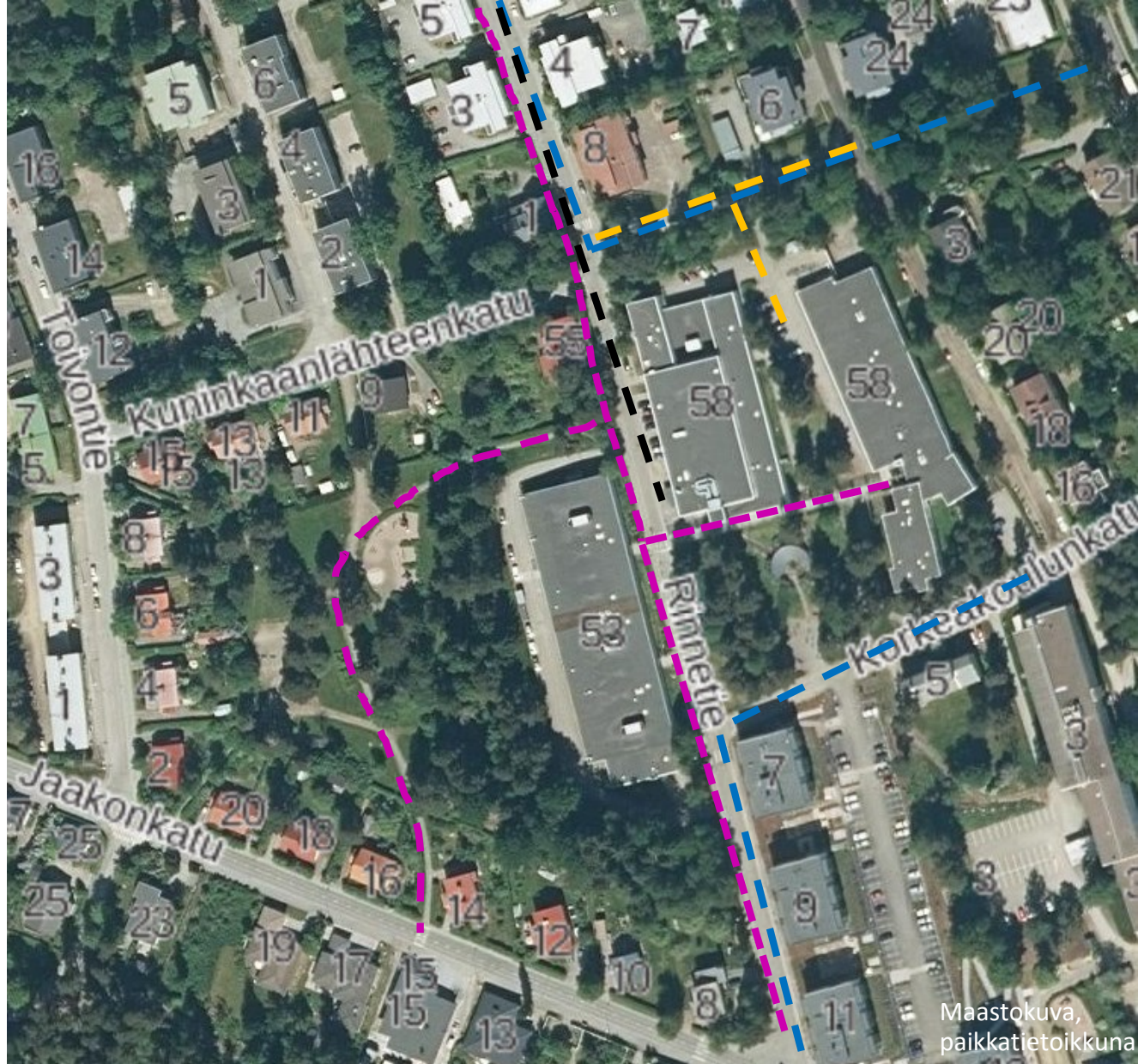
Parannusehdotuksia

Liikennekäyttäytyminen

- Läpiajokieltoa ei noudateta
- Saattoliikenne saattaa pahimmassa tapauksessa pysähtyä suoraan suojatienpäälle

Liikenneympäristö

- Liikennettä koulun ympäristössä on yritetty hiljentää

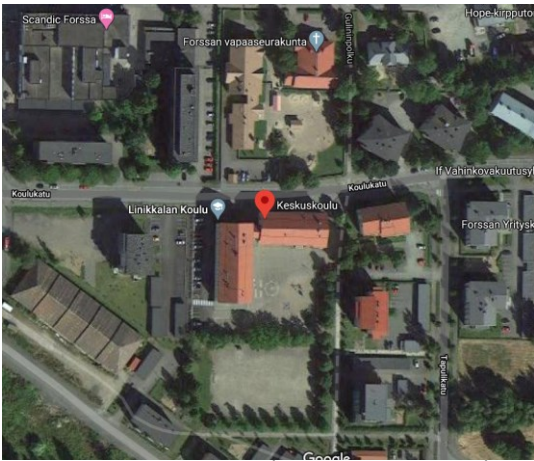


Maastokuva,
paikkatietoikkuna

- Kävely- ja pyöräilyreitti - - - - -
- Saattoliikenne - - - - -
- Koulukuljetukset - - - - -
- Huoltoliikenne - - - - -

Forssa

Keskuskoulu, Kuhala ja Töölö



Kuva 1, satelliittikuva (Google Maps, n.d.).

Keskuskoulu Forssa

Koulukatu 7, 30100 Forssa

Kunnan katuverkolla

Yläkoulu/alakoulu

Noin 400 oppilasta

Pysyvät tilat

Rauhallinen asuinalue keskustassa

Keskuskoululta torille noin 200m

Havainnointi tehty 5.2.2020

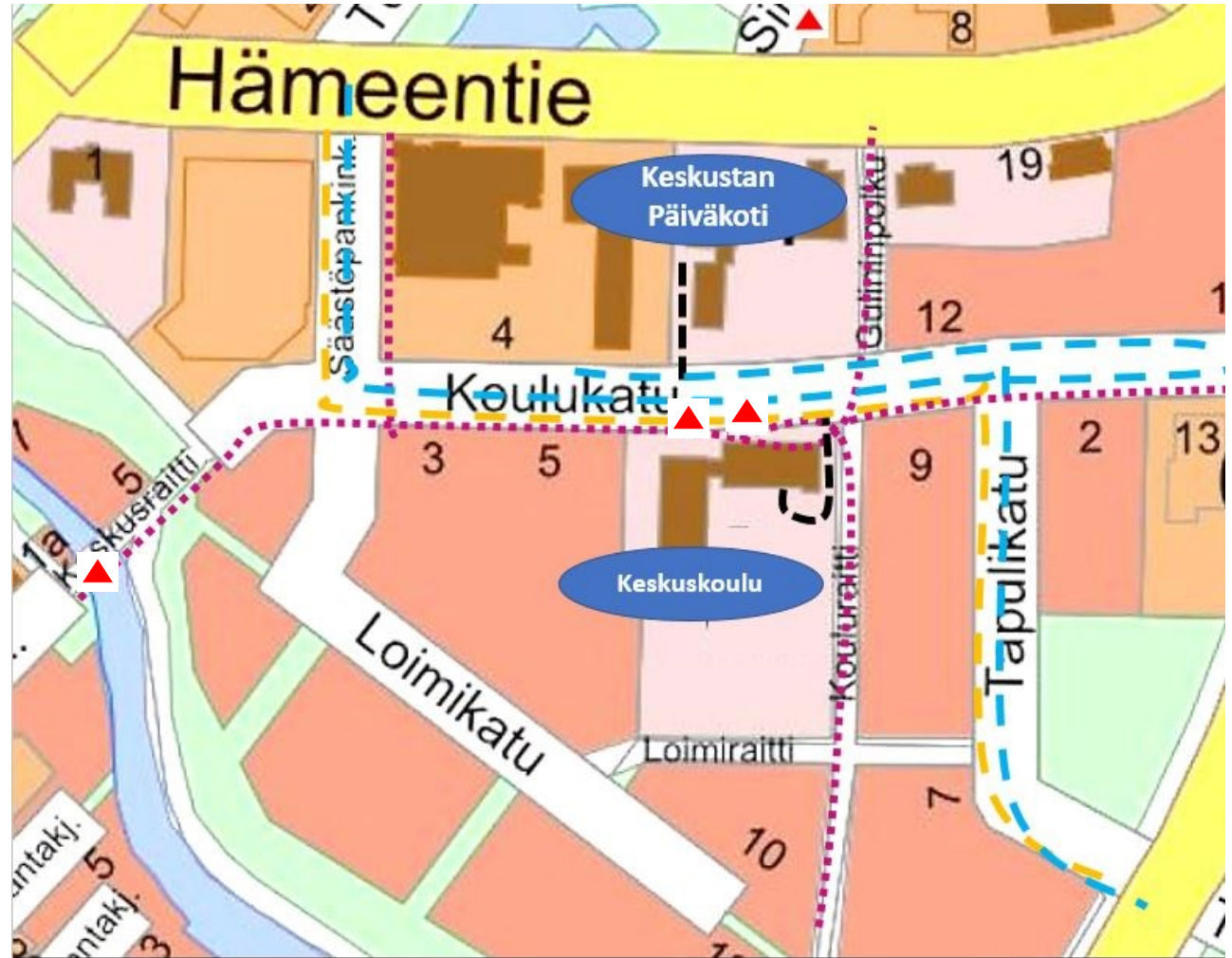
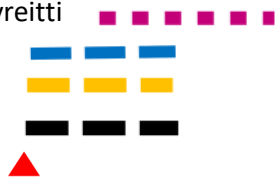
Kävely- ja pyöräilyreitti

Saattoliikenne

Koulukuljetukset

Huoltoliikenne

Vaaranpaikka



Kuva 2, Nykytilanne pohjakartta (<https://kartta.forssa.fi/ims/>, n.d.).

Parannusehdotuksia

Liikennekäyttäytyminen

- Liikennesääntöjen noudattaminen

Liikenneympäristö

- Torin ympäristö sopivammaksi (parkkipaikat läpiajettaviksi)
- Koulun edustan valaistus paremmaksi
- Koulun edustan suojatiet paremmin valaistuksi ja korotetuksi
- Hämeentien suojateiden korotukset
- Lapsia -varoituserkin lisääminen Koulukadulle

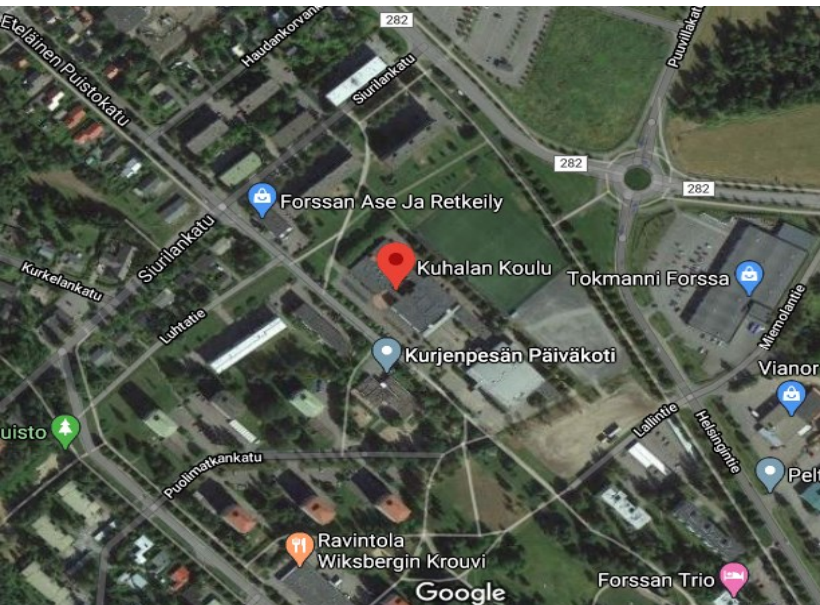
Kävely- ja pyöräilyreitti	■ ■ ■ ■ ■ ■ ■ ■ ■ ■
Saattoliikenne	■ ■ ■ ■ ■ ■ ■ ■ ■ ■
Koulukuljetukset	■ ■ ■ ■ ■ ■ ■ ■ ■ ■
Huoltoliikenne	■ ■ ■ ■ ■ ■ ■ ■ ■ ■








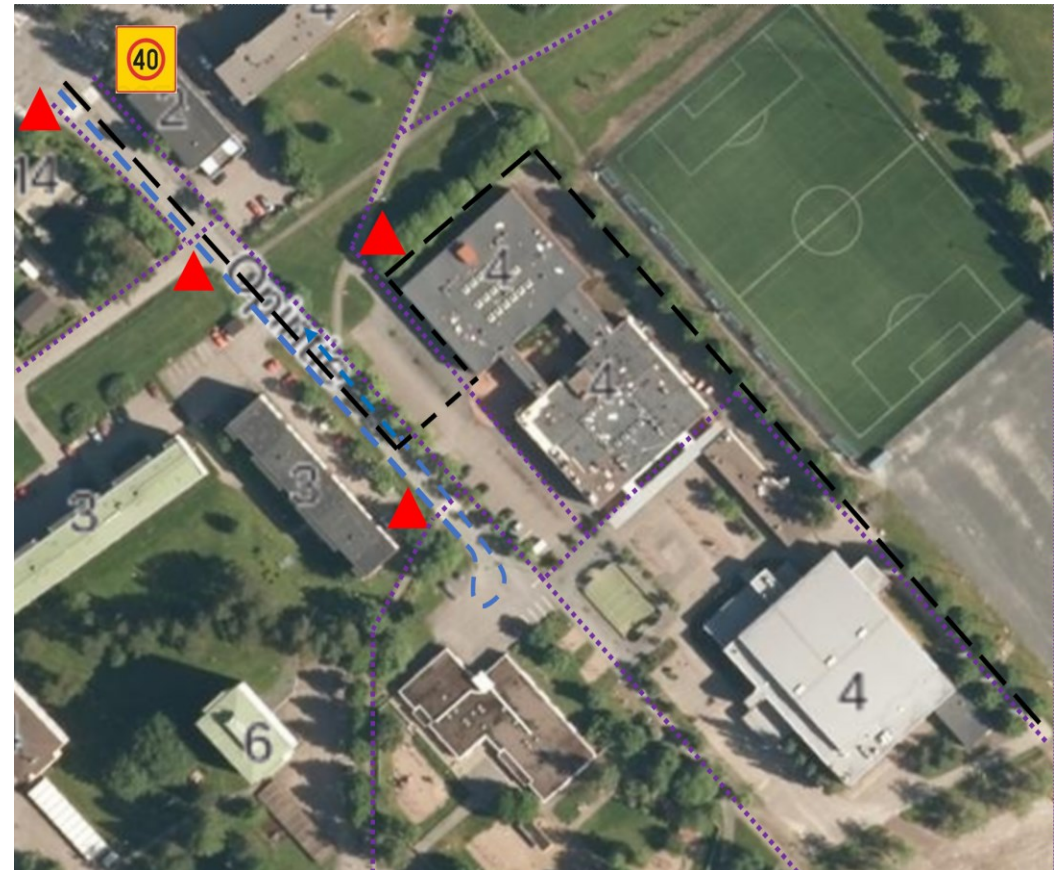
Kuva 3, parannusehdotuksia kartalla (<https://kartta.forssa.fi/ims/>, n.d.).

Kuhalan koulu, Forssa

- Opintie 4, 30300 Forssa
- Etäisyys keskustasta n. 2 km
- Sijaitsee hypermarkettien läheisyydessä
- Koulussa on luokat 1.-9. ja oppilaita n. 300 ja opettajia 35
- Koulun oppilaat siirtyvät Tölön kouluun n. 2 vuoden päästä
- Saattoliikenne on keskittynyt Opintien päähän
- Havainnointi on tehty 5.2.2020



- Kävely- ja pyöräilyreitti 
- Saattoliikenne 
- Koulukuljetukset 
- Huoltoliikenne 
- Vaaranpaikka 



Parannusehdotuksia

Liikennekäyttäytyminen

- Koulun etupiha on pyöräilijöiden, jalankulkijoiden, autojen ja mopojen vaarallinen sekamelska heikolla valaistuksella varustettuna
- Huolto- ja jakeluautot liikkuvat koulun piha-alueella koululaisten seassa
- Saattoliikenne sijoitettaisiin Fenixin parkkipaikalle
- Koulun takana sijaitsevalle pysäköintialueelle ajon ei pitäisi tapahtua etupihan läpi, vaan ajamalla Lallintien kautta
- Osa koulun pysäköinnistä siirrettäisiin Fenixin parkkipaikalle
- Nämä toimenpiteet rauhoittaisivat huomattavasti Opintien liikennettä.
- Vanhempien tiedottaminen ja valistaminen

Liikenneympäristö

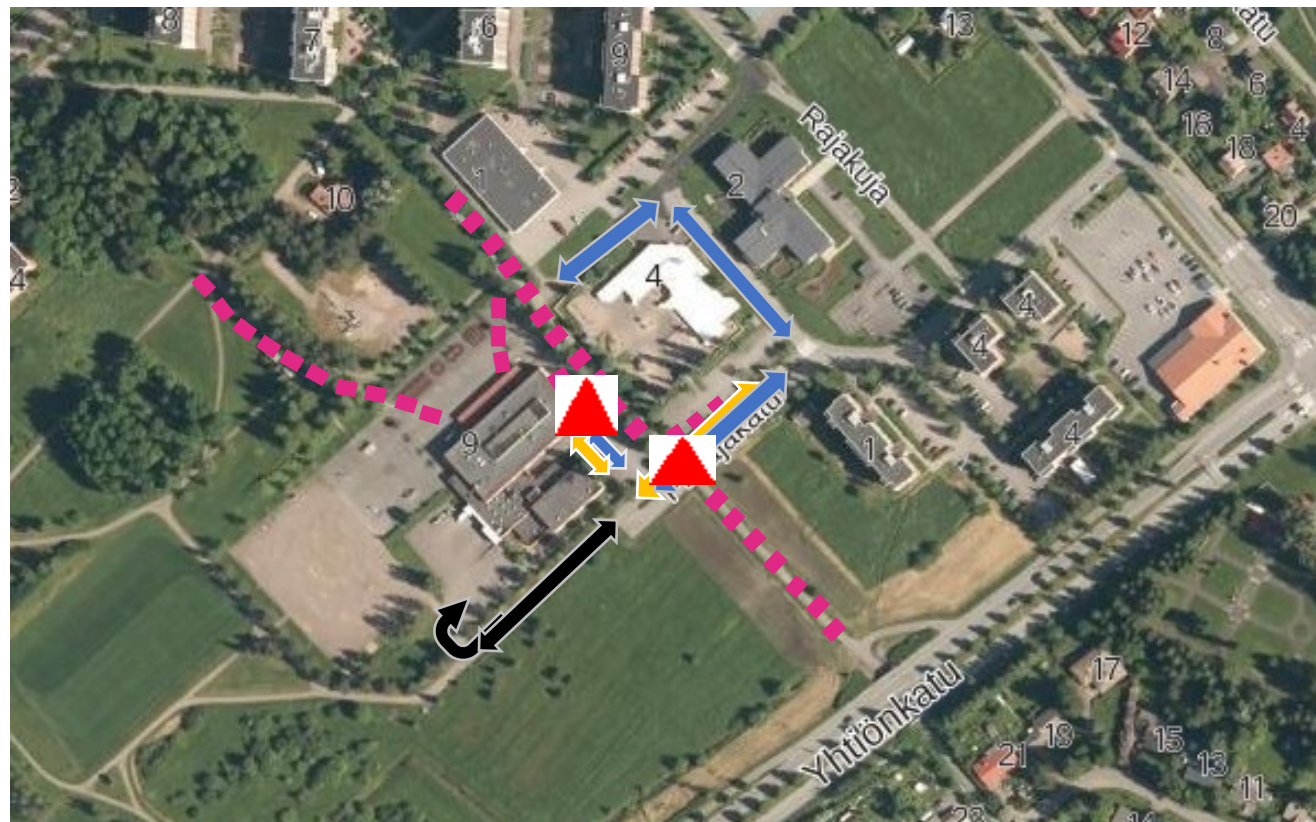
- Opintie on liian kapea
- Saattoliikenteen odottaessa lapsia kadunvarressa, tulee suojatiestä vaarallinen ylittää, sillä pysähdyksissä oleva auto peittää näkyvyyttä
- Hidasteiden ja suojatien lisääminen Opintielle
- Nopeusrajoitus korkeintaan 30km/h nykyisen 40km/h sijaan
- Lähiympäristöön koululaisista varoittavia liikennemerkkejä
- Valaistuksen parantaminen koulun piha-alueella sekä Opintiellä

Kävely- ja pyöräilyreitti	---
Saattoliikenne	---
Koulukuljetukset	---
Huoltoliikenne	---
vaaranpaikka	▲



Tölön koulu, Forssa

- Pihlajakatu 9, 30420 Forssa
- Kunnan katuverkolla
- Luokat 1-9
- Pienryhmäoppilaita 144 (joista 80 kulkee taksilla), yleisopetuksen oppilaita 103
- Toistaiseksi pysyvät tilat
- Koulu sijaitsee ison ulkoilualueen ja asuinalueen vieressä
- Etäisyys linja-autoasemalta 1,6 km koululle
- Havainnointi tehty 5.2.2020



Kävely- ja pyöräilyreitti ■ ■ ■ ■ ■
Saattoliikenne — — —
Koulukuljetukset — — —
Huoltoliikenne — — —
Vaaranpaikat ▲ ▲



<https://www.google.fi/maps/@60.8081215,23.608569,15z>

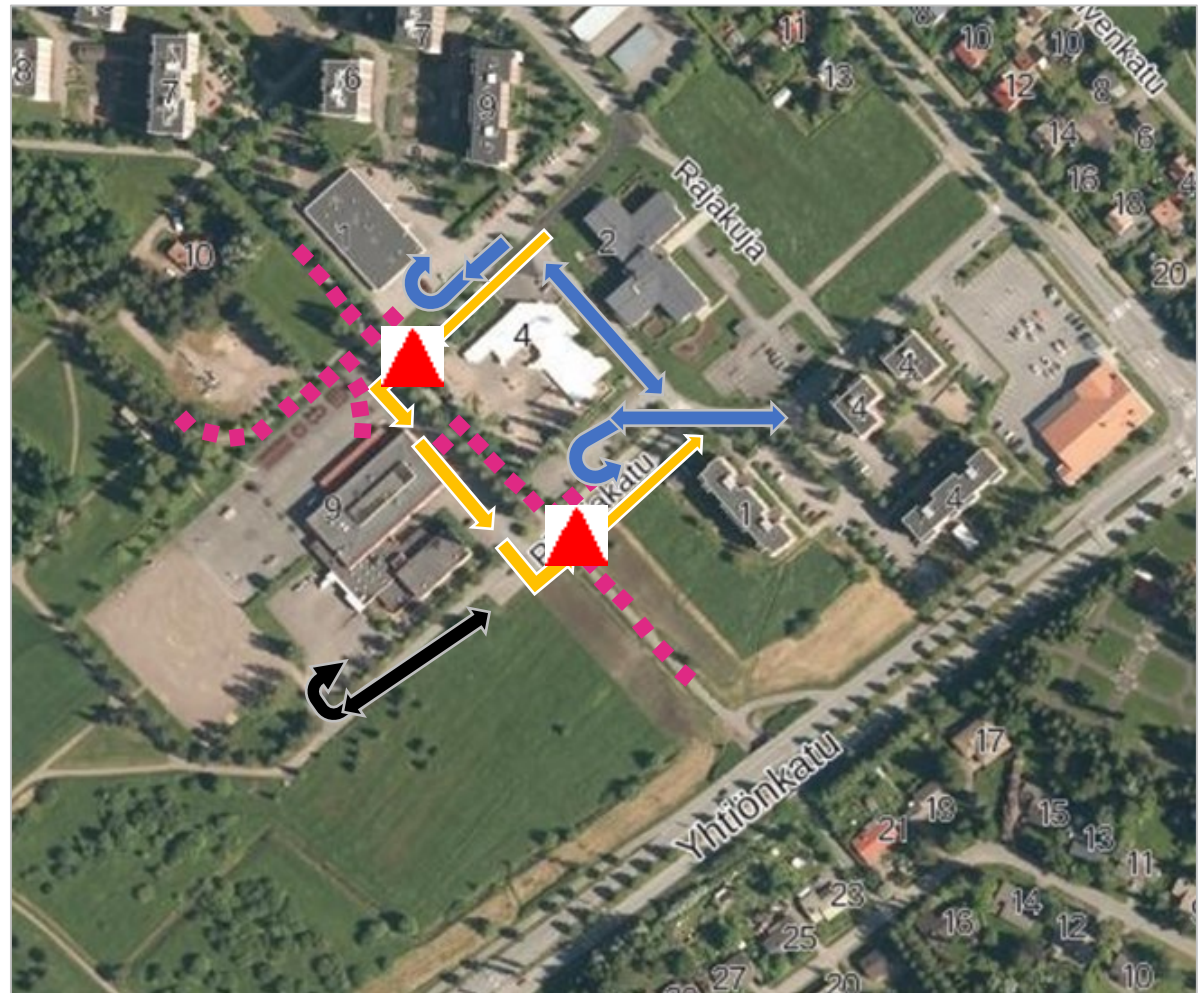
Parannusehdotuksia

Liikennekäyttäytyminen

- Koululaiset liikkuvat pääsääntöisesti rauhallisesti kävelyteitä pitkin, mutta ympäristön havainnointiin voisi kiinnittää lisää huomiota
- Autoilla ajettiin jonkun verran ylinopeutta ja oikaistiin risteyksissä -> autoilijoiden huomioitava oma käyttäytymisensä

Liikenneympäristö

- 30 km/h nopeusrajoitus, merkki myös Pihlajakadulle ennen koulua.
- Kävelytie risteää pihasta tulevan liikenteen kanssa ja tarvitsisi selkeämmän reitin koulun ohi. Saattoliikenne kokonaan päiväkodin ja/tai pesulan puolelta.
- Suojatie heti pihan vieressä on riski ja korotettuna hiljentäisi autojen vauhtia riittävästi. Kevyt vaihtoehto: STOP-merkit.
- Pensaat ja pysäköidyt autot aiheuttavat näkemäesteet kävelytielle ja pihalle, joten vauhdin hiljentäminen antaisi aikaa havainnoimiseen.
- Taksit saapuvat ja lähtevät samaa reittiä joutuen siten peruuttelemaan paljon. Nykyinen ajoeste lähemmäs koulun pihaa mahdollistaen taksien yksisuuntaisen liikenteen.



<https://kartta.paikkatietoikkuna.fi/#>

<i>Kävely- ja pyöräilyreitti</i>	■ ■ ■ ■ ■
<i>Saattoliikenne</i>	— — —
<i>Koulukuljetukset</i>	— — —
<i>Huoltoliikenne</i>	— — —
<i>Vaaranpaikat</i>	▲ ▲