



TRAFICOM

Liikenne- ja viestintävirasto

Merenkulun miehistötukien uusi hakujärjestelmä

Sidosryhmätilaisuus

13.11.2024

Sidosryhmätilaisuuden ohjelma

Tervetulosanat

Merenkulkujohtaja Sanna Sonninen

Uuteen hakujärjestelmään
siirtymisen askeleet ja

valmistautuminen

järjestelmämuutokseen

Erytisasiantuntija Henri Molander

Hakujärjestelmän demonstraatio

Asiantuntija Sami Puustinen

Q&A

Loppupuheenvuoro

Yksikönpäällikkö Max Wilhelmson





TRAFICOM

Liikenne- ja viestintävirasto

Merenkulun miehistötukien uusi hakujärjestelmä

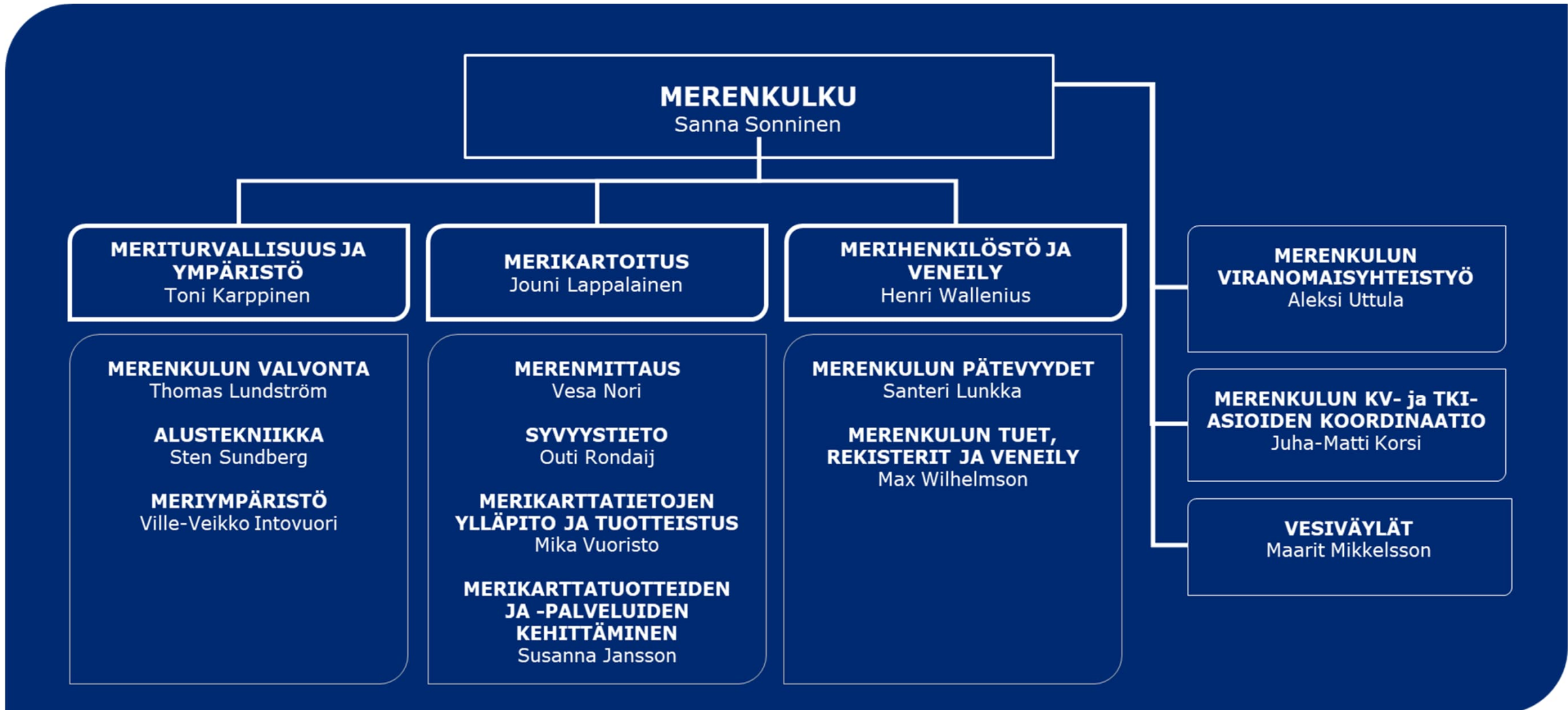
Sidosryhmätilaisuuden avaus
Sanna Sonninen 13.11.2024

Tervetulosanat

Sanna Sonninen
Merenkulkujohtaja
Traficom



Merenkulkusektori



Miehistötukien hakujärjestelmän muutoksella on tavoitteita!

- ▶ Automaation lisääminen (Traficomin laajempi yleinen tavoite)
- ▶ Tietoturvan parantaminen
 - ▶ siirtyminen saas-palvelusta sisäiseen järjestelmäalustaan
 - ▶ Siirtyminen käyttäjätunnus-salasana yhdistelmästä vahvaan tunnistautumiseen
 - ▶ Tietosuoja-asioiden parempi huomioiminen
 - ▶ Järjestelmän sisäinen viestintä korvaa sähköpostittelua





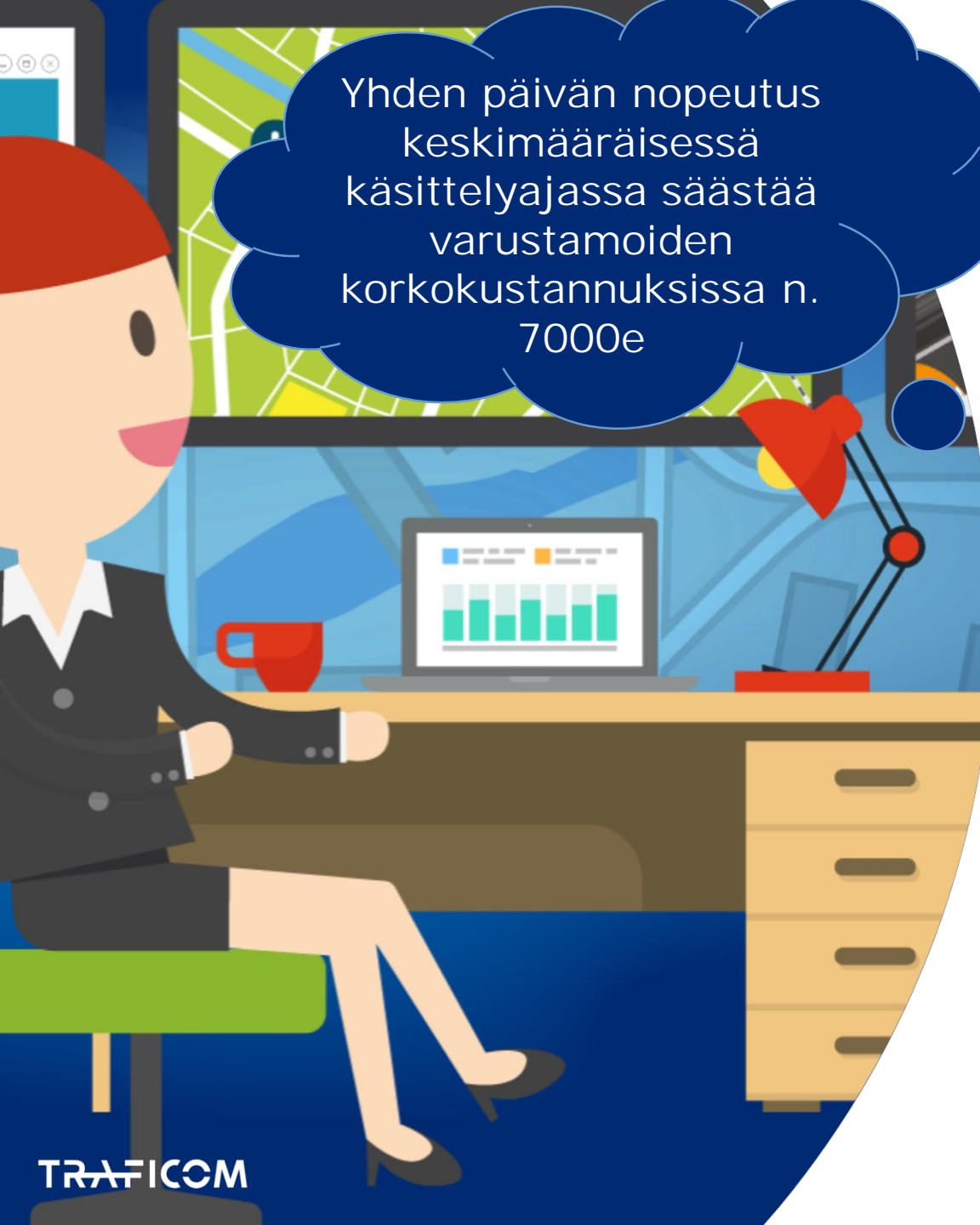
Miehistötukien hakujärjestelmän muutoksella on tavoitteita!

- ▶ Integraatioiden luominen Traficomin omiin sisäisiin järjestelmiin, viranomaistahoihin sekä ajan myötä muihin.
- ▶ Suomi.fi kirjautuminen ja valtuuttaminen
- ▶ Ajantasaisia valmiiksi täytettyjä ja esitäytettyjä tietokenttiä
- ▶ Vähemmän manuaalisia työvaiheita
- ▶ Kirjoitusvirheiden yms. riskien minimointi

Miehistötukien hakujärjestelmän muutoksella on tavoitteita!

- ▶ Käyttöliittymän parantaminen hakijoille ja käsittelijöille
 - ▶ Saavutettavuus myös tabletilla ja mobiililaitteilla
 - ▶ Visuaalisuus ja selkeys
 - ▶ Hakemushistoria ja seuranta





Yhden päivän nopeutus
keskimääräisessä
käsittelyajassa säästää
varustamoiden
korkokustannuksissa n.
7000e

Näillä tavoitteilla haemme hyötyjä

- ▶ Hakemuksen teon sujuvoittaminen
- ▶ Käsittelyajan nopeuttaminen
- ▶ Tietoturva ja tietosuojan parantuminen
- ▶ Myös tehokkuuden tuottamat säästöt
- ▶ Uusien kehitysaskelien mahdollistaminen
- ▶ Suomen kilpailukykyisyys varustamotoimialalla

Tilaa ja tarvetta on myös yhteiselle kehittämiselle

- Päätökset kerralla oikein!
- Hakemusten palautuksien minimointi.
* * *
- Tukilaki on monimutkainen – vuoropuhelu tarpeellista!
- Ideat ja toiveet tervetulleita 😊





TRAFICOM

Liikenne- ja viestintävirasto

KIITOS!



Uuteen hakujärjestelmään siirtymisen askeleet

Uuteen hakujärjestelmään siirtymisen askeleet

Uusi järjestelmä avautuu hakemusten jättämiseen vuoden 2025 alusta

- Puolivuotistukijakson 1.7.-31.12.2024 hakemukset uuteen järjestelmään
- Matkustaja-alusten marraskuun 2024 ja joulukuun 2024 hakemukset uuteen järjestelmään

Vanhaan hakujärjestelmään ei voi jättää hakemuksia 31.12.2024 jälkeen

- Matkustaja-alusten lokakuun 2024 hakemukset tulisi tehdä vanhaan järjestelmään.
- Jos lokakuun kk-tuen hakeminen ei onnistu marras-joulukuun aikana, hakemus tehdään uuteen järjestelmään - ei kuitenkaan molempiin.
- Vanhaan järjestelmään tehdyt hakemukset pyritään saattamaan päätökseen vuoden 2024 aikana.
- Vanha järjestelmä auki tammikuun 2025 ajan, vanhojen päätösten tallentaminen!

Puolivuotistukihakemusten 2024 hakeminen ja käsittely



PV-tukijakson 1-6 2024 hakemukset käsitellään vanhassa järjestelmässä

PV-tukijakson 7-12 2024 hakemukset haetaan ja käsitellään uudessa järjestelmässä

MATKUSTAJA-ALUSTEN KUUKAUSITUKI HAKEMUKSET

Matkustaja-alusten
kuukausituki-
hakemukset
1-10 2024

- Vanha järjestelmä
- Hakemus vuoden 2024 puolella.

Huomioi lokakuun 2024 hakemusten 2kk haku aika!
Jos hakemus ei ehdi vanhaan järjestelmään se tulee tehdä uuteen järjestelmään tammikuussa 2025.

Matkustaja-alusten
kuukausituki-
hakemukset
11-12 2024

- Uusi järjestelmä
- Hakemuksen jättö 1.1.2025 jälkeen

Huomioi marraskuun hakemusten haku aika alkaa tammikuussa!

Yleistä






Uudesta järjestelmästä

- Alusten tai hakijan perustietoja ei tarvitse syöttää.
- Osa hakutiedoista täytyy syöttää ensimmäistä hakemusta tehtäessä (mm. yhteyshenkilöt), mutta ne siirtyvät seuraaville hakemuksille esitäytettyinä.
- Kerran syötetyt tiedot toistetaan laskelmilla
- Puolivuotistukikauden 1-6 2024 tiedot siirretään valmiiksi uuteen järjestelmään
- Kuukausituet ajalta 7-12 2024 eivät siirry valmiiksi tässä vaiheessa

Hakemusliitteistä

- Allekirjoitusliite ja valtakirjat poistuu ja korvautuu valtuutuksella ja vahvalla tunnistautumisella
- Merityötulotaulukko (excel) korvautuu "varustamokohtaiset työnantajasuoritukset"
- Palkkalista tulee liittää kuten aiemmin (tietosuoja-merkintä!)
- Oma veron "tiedot tulorekisteristä" kuten aiemmin mutta vain kerran/hakukausi
- MEL- ja työtaturmavakuutustodistukset kuten aiemmin
- Mikäli MEL-tulojen jaksotus poikkeaa verotuksesta, edelleen tarpeen liittää erillinen laskelma
- Satamalistaus (liikenne 3. maiden välillä)

Varustamo ABC

| | |
|--|---|
| <p>MV Alus 1 </p> <p>Tukijakso 1.1. - 30.6.2023 Haku 30.9.2023 mennessä</p> <p>Hae tukea ></p> <p> Uusi viesti</p> | <p>M/S Kleopatra</p> <p>Tukijakso 1.1. - 30.6.2023 Haku 30.9.2023 mennessä</p> <p>Hae tukea ></p> <p>Tukijakso 1.1. - 31.1.2023 Haku 30.4.2023 mennessä</p> <p>Hae tukea ></p> |
| <p>M/S Alus 3 </p> <p>Tukijakso 1.1. - 30.6.2023 Haku 30.9.2023 mennessä</p> <p>Palautettu ></p> | <p>M/S Alus 4 </p> <p>Tukijakso 1.1. - 30.6.2023 Haku 30.9.2023 mennessä</p> <p> Täydennä ></p> <p>Tukijakso 1.12.-31.12.2022 Haku 31.3.2023 mennessä</p> <p>Keskeytä ></p> <p>Tukijakso 1.11.-31.11.2022 Haku 31.2.2023 mennessä</p> <p>Hae tukea ></p> <p>Näytä kaikki</p> |

Valmistautuminen järjestelmämuutokseen

- Valtuudet ja valtuuttaminen
- Tuki järjestelmän käyttöönottoon

Valmistautuminen järjestelmämuutokseen

VALTUUDET JA
VALTUUTTAMINEN

KIRJAUTUMINEN, VALTUUDET

- Käyttäjätunnus + salasana kirjautumisesta luovutaan
- Käyttöoikeussopimusta ei enää tarvita.
- Kirjautuminen uuteen järjestelmään tapahtuu Suomi.fi tunnistautumisella:
 - pankkitunnukset,
 - mobiilivarmenne,
 - kansalaisvarmenne
 - Hightrust.id
 - Eurooppalainen identiteettilompakko
- Varalla Traficomien kaksivaiheinen tunnistautuminen
- Tunnistautumalla pystyy kirjautumaan Kaupparekisteriin merkitty yrityksen:
 - toimitusjohtaja,
 - toimitusjohtajan sijainen,
 - varatoimitusjohtaja,
 - hallituksen puheenjohtaja,
 - elinkeinonharjoittaja tai
 - organisaation nimenkirjoitusoikeudellinen

VALTUUTTAMINEN

- Valtuuttaminen tarpeen henkilöille, joilla ei ole yrityksen nimenkirjoitusoikeutta.
- Yritys päättää itse kenelle se myöntää valtuuden ja yrityksen tulee itse myös mitätöidä valtuutus!
- Valtuutuksen voi tehdä määräajaksi
- Valtuutuksen voi tehdä myös asiamiehelle
- Suomi.fi valtuuttaminen on jo avattu uutta järjestelmää varten

<https://www.suomi.fi/valtuudet/valtuusasiat/kauppamerenkulun-tukien-hakeminen/e017e23bf6e70cd79427ea3a268e61ce>

Kauppamerenkulun tukien hakeminen

Valtuusasia yritys Valtionavustukset 1 asiointipalvelu

Tällä valtuudella valtuutettu voi valtuuttajan puolesta hakea tukea meriliikenteessä Suomen lipun alla purjehtivien alusten kustannuksiin sekä ilmoittaa ja ylläpitää hakemuksiin liittyviä tietoja, kuten tilinumeron.

Asiointipalvelu, jossa valtuusasia on käytössä

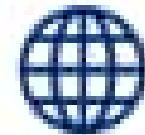
Liikenne- ja viestintävirasto Traficom

> [eservices asiointi](#)

Anna tai pyydä valtuuksia

Kun tunnistaudut, voit valtuuttaa toisen asiomaan omasta tai organisaatiosi puolesta. Voit myös pyytää valtuuksia.

[Tunnistaudu](#)



Tunnistautuminen

Valitse tunnistautumistapa

Suomi.fi-kirjautuminen

OTP-kirjautuminen

Kuka voi valtuuttaa ja mitä valtuutus tarkoittaa

- Valtuutuksen voi tehdä:
 - toimitusjohtaja,
 - toimitusjohtajan sijainen,
 - varatoimitusjohtaja,
 - hallituksen puheenjohtaja,
 - elinkeinonharjoittaja tai
 - organisaation nimenkirjoitusoikeudellinen
- Hakemukselle ei tule erillistä allekirjoitusliitettä tai –vahvistusta, vaan sisäänkirjautunut, valtuudet omaava henkilö voi lähettää hakemuksen.
- Huomioi yrityksen omat päätöksentekomenettelyt!
- Huom. Valtuutettu voi muokata kaikkia hakemustietoja, ml. pankkitilitiedot (vahvistus)



Muistilista kirjautumisesta ja valtuuksista

- Kirjautuminen uuteen järjestelmään suomi.fi tunnistautumisen avulla, poikkeustilanteissa OTP-kirjautuminen.
- Yritys päättää itse ketkä voivat tehdä tukihakemuksia.
- Jos näillä ei ole valmiiksi yrityksen nimenkirjoitus-oikeutta, tulee yrityksen tehdä suomi.fi valtuutus
- Valtuutuksen voi tehdä valmiiksi jo nyt.
<https://www.suomi.fi/valtuudet/valtuusasiat/kauppamerenkulun-tukien-hakeminen/e017e23bf6e70cd79427ea3a268e61ce>
- Samasta linkistä pääsee tekemään valtuutuspyynnön tai myöntämään valtuuksia



Tukemme järjestelmän muutokseessa

- Hakemustyöpajat
- Käyttöopas
Löytyy järjestelmän sisältä
- Tukisessiot 2025
Viikoittain tiistaisin klo 13 – 15

Mitä nyt pitää tehdä

- Tiedot talteen vanhasta järjestelmästä
- Päätös uuden hakemusjärjestelmän käyttäjistä ja valtuuksien luominen jos tarpeen
- Ole yhteydessä meihin, jos normaalit suomalaiset tunnistautumismittarit eivät ole käytettävissä.
- Matkustaja-alusten lokakuun 2024 hakemus mielellään vanhaan järjestelmään
- Ilmoittautuminen hakemustyöpajoihin



Hakujärjestelmän demonstraatio

Sami Puustinen



Q & A





TRAFICOM

Liikenne- ja viestintävirasto

Merenkulun miehistötukien uusi hakujärjestelmä

Sidosryhmätilaisuuden päätös
Max Wilhelmson 13.11.2024

Miten uusi järjestelmä toteuttaa varustamoille 2023 tehdyn kyselyn toiveita?

Toteutuu 1. vaiheessa

- Ajantasaisia valmiiksi täytettyjä ja esitäytettyjä tietokenttiä (toive)
- Vähemmän manuaalisia työvaiheita (toive)
- Siirtyminen hakemusten sisällä ja välillä helpottuu (toive)
- Suomi.fi kirjautuminen ja valtuuttaminen (toive)
- Yrityskohtainen päälomake ja aluskohtaiset alalomakkeet (toive)
- Oma veron tiedot vain kertaalleen (toive)
- Merityötulotiedot syötetään vain kerran (toive)
- Latausaikojen nopeuttaminen vähemmillä välilehdillä (toive)
- Palkkakirjanpidon tiedostot voi jättää Excel-muodossa (toive)

Jatkokehitykseen

- Verotietojen integraatio
- Merimieseläkekassan ja vakuutusyhtiön rajapinnat
- Hakijarajapinnat
- Alusten liikennetietojen saaminen järjestelmään

Uuden KAT-järjestelmän käyttöönoton yleisiä hyötyjä

- Automaation lisääminen
- Tietoturvan parantaminen
 - siirtyminen SaaS-palvelusta sisäiseen järjestelmäalustaan
 - Siirtyminen käyttäjätunnus-salasana yhdistelmästä vahvaan tunnistautumiseen
 - Tietosuoja-asioiden parempi huomioiminen
 - Järjestelmän sisäinen viestintä korvaa sähköpostittelua
- Integraatioiden luominen Traficom omiin sisäisiin järjestelmiin, viranomaisiin sekä ajan myötä muihin.
 - Kirjoitusvirheiden yms riskien minimointi
- Käyttöliittymän parantaminen hakijoille ja käsittelijöille
 - Saavutettavuus myös tabletilla ja mobiililaitteilla
 - Visuaalisuus ja selkeys
 - Hakemushistoria ja seuranta



Yhteistyöstä iloiten.
Merenkuluntuet tiimi