

Höjdsystemet N2000 ger finländska sjötrafikanter mer detaljerade sjökort. Sjökort och uppgifter om farledsdjup som är bundna till det nya systemet tas i bruk stegvis. De första N2000-sjökorten publicerades hösten 2021.

I och med reformen ändras referensnivån för djup- och farledsuppgifter på sjökorten. Den nuvarande nivån som baserar sig på teoretiskt medelvattenstånd ersätts med en referensnivå som är bunden till höjdsystemet N2000.

På grund av skillnaden i systemens nollpunkter minskar djupvärdena på sjökorten med i medeltal 10–20 cm. Det tillgängliga vattendjupet ändras dock inte när man beaktar N2000-vattenståndet.

Reformen inleddes i Bottenviken och kommer under 2026 att omfatta alla havsområden.

I samarbete:

TRAFICOM
Transport- och kommunikationsverket



Läs mer om reformen:



Transport- och kommunikationsverket
Traficom

PB 320, 00059 TRAFICOM
tfn 029 534 5000

traficom.fi

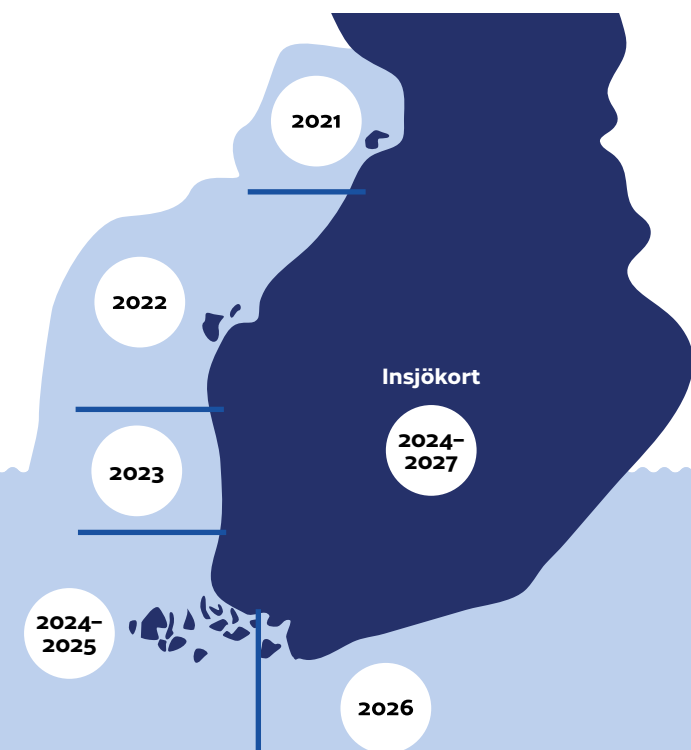
TRAFICOM
Transport- och kommunikationsverket

Farleds- och sjökortsreformen N2000 – nya och mer detaljerade sjökort



Varför görs reformen?

- N2000 är en del av det gemensamma höjdsystemet för sjökorten i Östersjön (Baltic Sea Chart Datum 2000 = BSCD 2000).
- Sjøkorten i alla länder kring Östersjön övergår till samma höjdsystem.
- N2000 referensnivån är bunden till jordskorpan och beaktar landhöjningens påverkan.
- Framtidens navigeringssystem och sjökortsprodukter kräver aktuella djupuppgifter.
- I samband med reformen får sjökorten nytt sjömättningsmaterial.
- Målet är att förbättra sjöfartens säkerhet och effektivitet.



Tidsplanen för reformen

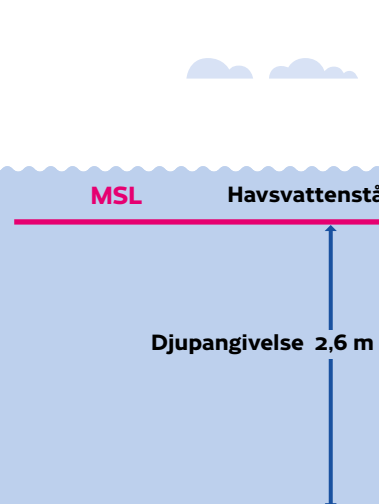
Rätt vattenståndsuppgift med rätt kort

Under övergångsperioden är det skäl att fästa uppmärksamhet vid att du alltid använder rätt vattenståndsuppgift med rätt sjökort. Du känner igen ett N2000-sjøkort på beteckningen BSCD (N2000).

Minnesregeln är enkel:



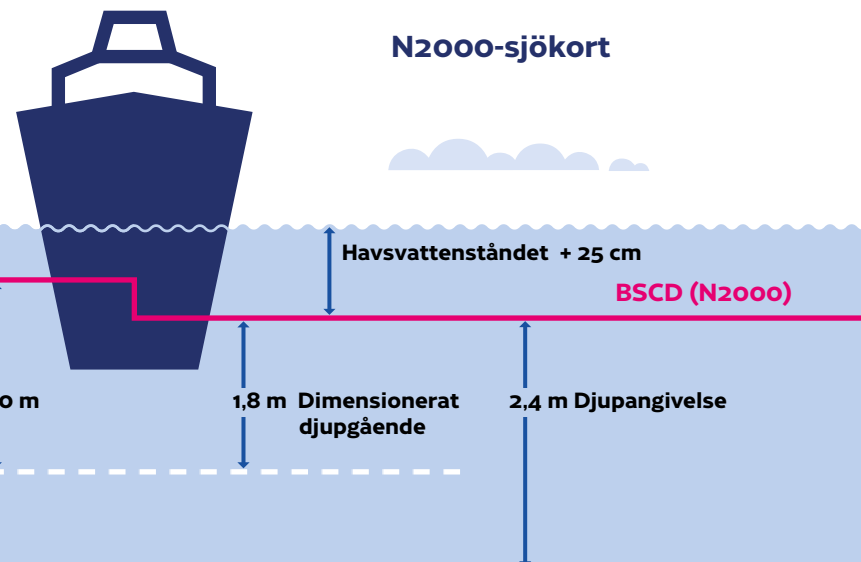
Medelvattenstånd Sjøkort



Beräkningsexempel

$$2,0 \text{ m} + 0,05 \text{ m} = 2,05 \text{ m}$$

N2000-sjøkort



$$1,8 \text{ m} + 0,25 \text{ m} = 2,05 \text{ m}$$

Båtförare, så här säkerställer du ett säkert farledsdjup i havsområden:

1. Kontrollera vad din båts djupgående är när den ligger stilla i lugnt vatten.
2. Kontrollera referensnivån för farleds- och djupuppgifterna i ett uppdaterat sjökort: Är den bunden till det nya N2000-systemet eller det gamla medelvattenståndssystemet?
3. Kontrollera på Meteorologiska institutets webbplats vad det rådande vattenståndet är vid den närmaste mätstationen i det höjdsystem du använder.
4. Kombinera det dimensionerade djupgåendet för farleden som finns på sjökortet och det rådande vattenståndet (justering + och - enligt vattenstånd). Detta ger dig det medelvattenståndsuppgifter justerade värdet för det dimensionerade djupgåendet. (Se beräkningsexemplet nedan.)
5. Nu kan du tryggt åka ut med båt på farleder vars dimensionerade djupgående justerat med vattenståndet är minst lika djupa som din båts djupgående.