



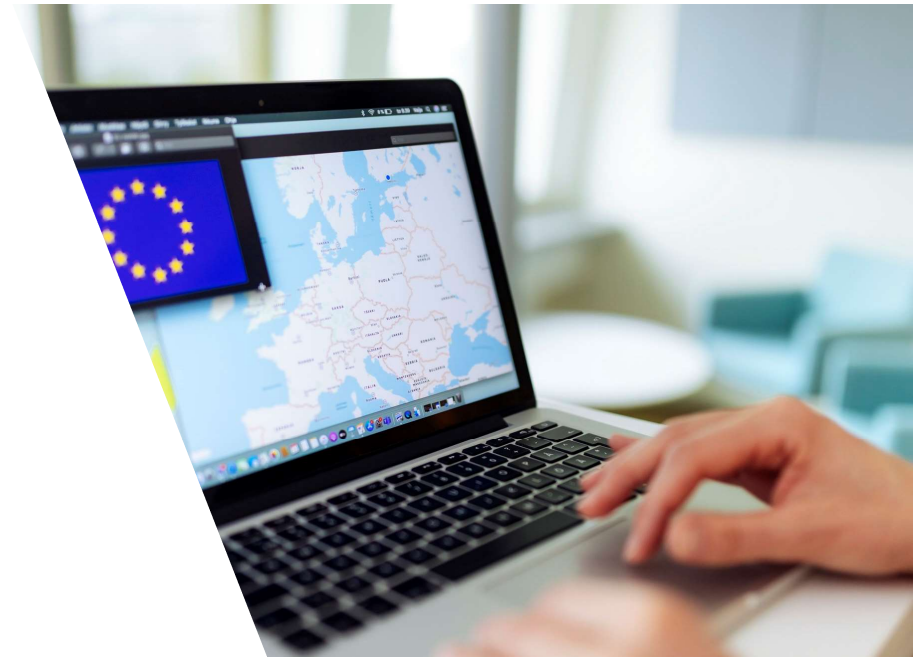
Verkkojen Eurooppa Työohjelma v. 2021-2023

Marjukka Vihavainen-Pitkänen
23.9.2021

LVM LIIKENNE- JA
VIESTINTÄMINISTERIÖ

Connecting Europe Facility 2

- **Verkojen Eurooppa –asetus** kaudelle 2021-2027 voimaan 15.7.2021: liikenne-, digi- ja energiasektorit yht. 33,7 mrd. €
- CEF - liikenteen osuus kokonaisuudessaan 25,8 mrd. € (koheesiomaille 11 mrd., sotilaallinen liikkuvuus 1,69 mrd.)
- Ensimmäinen CEF-liikenne **työohjelma** hyväksytty 5.8. => tarkoittaa CEF-asetusta ja määrittää ohjelman painopisteitä, v. 2021-2023 yhteensä 18,21 mrd. €:
 - yleinen osuus 8,76 mrd.€
 - sotilaallisen liikkuvuuden osuus 0,99 mrd. €
 - koheesiomaiden osuus 8,45 mrd.
- Kolme **perinteistä** hakua v. 2021, 2022, 2023 ja 5 juoksevaa hakua **vaihtoehtoisten käyttövoimien hankkeille**
 - Etupainotteisuus 70 % budjetista jaetaan
 - 2024 uusi työohjelma loppukaudelle, yksi iso haku + AFIF + mahdollinen reflow



CEF2-ohjelman tavoitteita

- **Rakentaa, kehittää, modernisoida ja saattaa valmiiksi Euroopan laajuiset liikenne-, energia- ja digitaaliset verkot**
- **Ydinverkon toteuttaminen vuoteen 2030 mennessä ja kattavan verkon vuoteen 2050 mennessä**
 - Kestävän ja älykkään liikkumisen edistäminen
 - TEN-T ydinverkon oikea-aikainen ja tehokas kehittäminen
 - Vahva ja resurssitehokas eurooppalainen liikennejärjestelmä
- **Tehokkaat, yhteenliittyvät ja multimodaaliset verkot ja infrastruktuuri**
- **Ilmastotavoitteiden saavuttaminen**
 - 60 % ohjelman rahoituksesta kohdistetaan ilmastotavoitteiden saavuttamiseen, hiilineutraalisuus, Green Deal, nollapäästöt 2050
 - Vähentää riippuvuutta fossiilisista polttoaineista
 - Kaikkien liikennemuotojen energiatehokkuuden ja vaihtoehtoisten polttoaineiden käytön edistäminen
- **Kehittää TEN-T -verkon osia sekä siviili- että sotilaallisen liikkuvuuden parantamiseksi**

Tavoite			Haku 2021		Haku 2022		Haku 2023		Tarkempi sisältö
			Yleinen	Koh.	Ylei.	Koh.	Ylei.	Koh.	
TEN-T – verkon toteutukseen liittyvät toimet	Ydinverkon hankkeet		1,62 mrd.	2,00 mrd.	1,62 mrd.	2,00 0mrd	1,62 mrd.	2 mrd.	Tehokkaksiin, yhteen liitettyihin, yhteentoimiviin ja multimodaalisiin TEN-T -verkkoihin liittyvät toimet (rautatiet, sisävesiväylät ja –satamat, merisatamat, tiet, rautatieterminaalit ja multimodaaliset logistiikkakeskukset)
	Kattavan verkon hankkeet		250 M€	350	250	350	250	350	
	Yhteensä		1,87 mrd.	2,35	1,87	2,35	1,87	2,35	
TEN-T – verkon modernisointi	Älykkään ja yhteentoimivan liikenteen toimet		400	150	400	150	400	150	Liikenteen älykkäät järjestelmä: ERTMS, ITS, SESAR, RIS, EMSWe, VTMISS, eFTI, MaaS), kaikkien liikennemuotojen ajantasaisen kuljetus-, liikenne- ja matkatiedon luominen, kerääminen ja hallinta
	Kestävän ja multimodaali -sen liikenteen toimet	AFIF	400	125	400	125	400	125	Vaihtoehtoisten käyttövoimien infrastruktuuri (AFIF, blending-instrumentti)
		Muut	100	25	100	25	100	25	MoS, multimodaaliset matkustajaliikenteen hubit, rautateiden tavaraliikenteen melun vähentäminen
	Turvallisen liikenteen toimet		100	150	100	150	100	150	Turvallinen pysäköinti-infrastruktuuri , tieturvallisuus (koheesiomaat), toimet, joilla parannetaan liikenneinfrastruktuurin resilienssiä
	Yhteensä		1,00 mrd.	450	1,00	450	1,00	450	
Sotilaallinen liikkuvuus			330	330		330		Sotilaallista liikkuvuutta edistävät kaksoiskäyttöhankeet	
Yhteensä			6,000 mrd.		6,000 mrd.		6,000 mrd.		
Evaluaatiokustannukset			200		200		200		

Ensimmäinen CEF-haku 2021

- Haku aukesi 16.9. => 19.1.2022; jaossa **7 mrd €** puuttuville yhteyksille ja vihreälle siirtymälle
 - **Perinteiset tukihankkeet:**
 - ydin- ja kattavan verkon hankkeet **5,175 mrd**
 - sotilaallinen liikkuvuus **330 M€**
 - **Alternative Fuels Infrastructure – Facility (AFIF); vaihtoehtoiset käyttövoimat 1,575 mrd** (lainarahan ja EU-tuen sekarahoitus, Blending)
- Hankkeen kesto max. **2-3 vuotta suunnitteluhankkeille, 4-5 v. toteutus- / rakentamishankkeille, hankkeen aloitus 1.1.2021, päätyttävä viimeistään 31.12.2026**
- **AFIF-hankkeilla** toteutusaika yht. 36 kk haun päättymisestä (cut-off date), päätyttävä viim. 19.9.2026

CEF-tuen osuus

- EU:n **enimmäistuki, ns. perinteinen tuki** yleisessä osuudessa:
 - **30 % toteutukseen / rakentamiseen**
 - **suunnitteluun 50 %**
 - rajat ylittäviin yhteyksiin, telemaattisiin järjestelmiin, sisävesiväylähankkeisiin, rautateiden yhteentoimivuuteen, uusien teknologioiden ja innovaatioiden hankkeille, turvallisuusinfrastruktuurin parantamiseen sekä ulkorajatarkastuksiin liittyviin liikennehankkeisiin **tuki 50 %** (tarkista hakuohjeesta)
- **Koheesiomaiden** osuudessa selvityksiin ja töihin 85 %
- **Sotilaallisessa liikkuvuudessa** selvityksiin 50 % ja toteutus- / rakentamishankkeisiin 50 %
- **AFIF-hankkeissa** CEF-tuki maksetaan yksikkökustannuksina tai prosentuaalisena tukena riippuen haun kohteesta, edellytyksenä lainanantajan hyväksyntä
- Lisäksi tarvitaan **oma rahoitusosuus**

TEN-T-asetuksen uudistamisesta

- Asetusehdotus [joulukuussa 2021](#), myös muita ehdotuksia
- [E-kirje](#) ennakkovaikuttamisesta keväällä 2021
- Suomi ei lähtökohtaisesti edistä [uusia vaatimuksia](#) TEN-T – verkolle, mutta todennäköisesti komissio tulee niitä esittämään
- Lisäksi
 - TEN-T–[kaupunkisolmukohtametodologian](#) uudistaminen
 - Ydinverkkoihin ei juurikaan muutoksia
- Tärkeä vaikuttaa niin, että mahdolliset [muutokset metodologiaan](#) tukevat Suomen tavoitteita TEN-T-verkon osalta. Toisaalta hyvä huomioida, että mahdolliset [laajennukset ydinverkon kriteereihin](#) voivat muuttaa merkittävästikin TEN-T- ydinverkon laajuutta koko Euroopassa.
- Kun asetusehdotus julkaistu, muodostetaan [Suomen kanta](#) sen sisältöön ja neuvottelut alkavat





Kiitos!

lvm.fi Twitter: @lvmfi

LVM LIIKENNE- JA
VIESTINTÄMINISTERIÖ